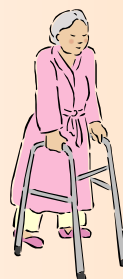


ZAKŁADY STACJONARNEJ POMOCY SPOŁECZNEJ W WOJEWÓDZTWIE LUBELSKIM W 2009 R.

Na terenie województwa działało **66** domów i zakładów pomocy społecznej.



Stacjonarne zakłady pomocy społecznej dysponowały łącznie **5478** miejscami^b (stanowi to **5,3%** wszystkich miejsc w kraju).

Wskaźnik miejsc na 10 tys. ludności wyniósł **25,4** (w kraju **26,9**).

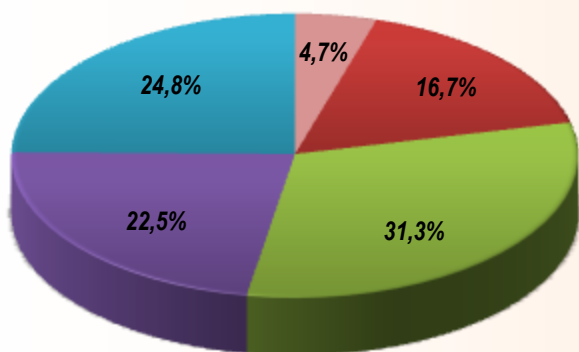
87,8% mieszkańców finansowało swój pobyt pokrywając koszty z własnych dochodów np.: emerytury, renty lub zasiłku stałego, w tym **9,0%** w pełnej wysokości.

Dla **6,6%** mieszkańców pobyt opłacany był w całości przez gminę lub budżet państwa, a **3,3%** przebywających w omawianych zakładach zwolniono z odpłatności.



We wszystkich placówkach przebywało **5230** mieszkańców^b (więcej o **0,8%** niż w poprzednim roku), z czego **45,3%** stanowiły kobiety.

Mieszkańcy według wieku



■ do 18 lat ■ 19-40 ■ 41-60 ■ 61-74 ■ 75 i więcej

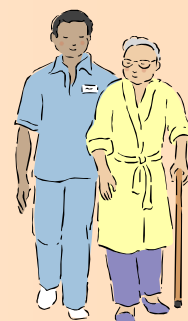
Udogodnienia dla osób niepełnosprawnych w zakładach stacjonarnej pomocy społecznej^b:

pochylnia/ podjazd/ platforma	46
drzwi automatycznie otwierane	8
winda	42
udogodnienia dla osób niewidomych	6
inne	21

Mieszkańcy w placówkach dla:	Liczba mieszkańców
osób w podeszłym wieku	1312
przewlekłe somatycznie chorych	687
przewlekłe psychicznie chorych	709
dorosłych niepełnosprawnych intelektualnie	1040
dzieci i młodzieży niepełnosprawnych intelektualnie	370
osób niepełnosprawnych fizycznie	272
matek z małoletnimi dziećmi i kobiet w ciąży	110
osób bezdomnych	705
innych osób	272

Pracujący w zakładach stacjonarnej pomocy społecznej^b dla których było to główne miejsce pracy **3056** osób w tym:

lekarze	0,1%
pielęgniarki	16,7%
fizjoterapeuci	1,7%
wolontariusze	5,5%



^a - placówka zapewniająca całodobową opiekę osobom niepełnosprawnym, przewlekłe chorym lub osobom w podeszłym wieku w ramach działalności gospodarczej lub statutowej.

^b - łącznie z 17 filiami działającymi na terenie województwa.