



Urząd Statystyczny w Lublinie



Liczy się każdy

ul. Leszczyńskiego 48
20-068 Lublin

tel.: (81) 533 20 51
e-mail: sekretariatUSlub@stat.gov.pl
www.stat.gov.pl/lublin





Plan konferencji prasowej

12.04.2011 r.



Narodowy Spis Powszechny Ludności i Mieszkań 2011
– Andrzej Matacz – Z-ca Dyrektora US Lublin,

Popyt na pracę w IV kw. 2010 r. w województwie lubelskim,

Rolnictwo w województwie lubelskim w 2010 r.
– dr Krzysztof Markowski – Dyrektor US Lublin,

Wielkanocne zakupy
– Elżbieta Łoś – Kierownik Wydziału Informacji, Edukacji i Promocji,

Pytania dziennikarzy



Sigma²

*Drugi Lubelski Konkurs Statystyczno-Demograficzny
z okazji Dnia Statystyki Polskiej*



Aktualności

Rozgrywka finałowa

Finał Konkursu Sigma Kwadrat odbędzie się **dnia 19 kwietnia 2011 r.** (wtorek) w siedzibie Wyższej Szkoły Zarządzania i Administracji w Zamościu. [Więcej »](#)

Wyniki drugiego etapu

Podajemy wyniki drugiego etapu konkursu. Liczba punktów wymagana do zakwalifikowania się do finału została określona na minimum 21 punktów z 30 możliwych do zdobycia. [Więcej »](#)

Informacje o konkursie

- Regulamin konkursu
- Zadania I etapu
- Pliki do pobrania
- Komisja konkursowa
- Materiały dydaktyczne
- Kontakt
- Laureaci I edycji konkursu
- Patronat medialny

NBP
Narodowy Bank Polski

Projekt dofinansowany ze środków
Narodowego Banku Polskiego



Urząd Statystyczny
w Lublinie



Wyższa Szkoła Zarządzania
i Administracji w Zamościu



Polskie Towarzystwo
Statystyczne





19 kwietnia 2011 r. (wtorek)

Wyższej Szkoły Zarządzania i Administracji w Zamościu
ul. Sienkiewicza 22a, 22-400 Zamość

Program

godz. 10.15 – 10.30 - rejestracja uczestników,
godz. 10.30 – 10.40 - uroczyste rozpoczęcie finału konkursu,
godz. 10.40 – 11.10 - wystąpienie Pani Ilony Skibińskiej-Fabrowskiej,
Dyrektor Oddziału Narodowego Banku Polskiego w Lublinie,
godz. 11.10 – 11.40 - wystąpienie Pana Prof. Janusza Wywiśla,
przedstawiciela Rady Głównej Polskiego Towarzystwa Statystycznego,
godz. 11.40 – 12.40 - pisemny finał,
godz. 14.00 – 15.00 - ogłoszenie wyników, wręczenie nagród.

10 zespołów, które najlepiej poradziły sobie z zadaniami pierwszego i drugiego etapu.

Rozgrywka finałowa polegać będzie na zespołowym rozwiązaniu zestawu pytań testowych wielokrotnego wyboru oraz zadań otwartych.



Narodowy Spis Powszechny Ludności i Mieszkań 2011

Liczy się każdy

Andrzej Matacz
Z-ca Dyrektora US Lublin

tel.: (81) 533 20 51 wew. 116
e-mail: A.Matacz@stat.gov.pl



NARODOWY SPIS POWSZECHNY LUDNOŚCI I MIESZKAŃ 2011



- **1.04** uruchomienie kanału CAII
- **8.04** uruchomienie kanału CAPI i CATI
- **15-16.04** spis osób bezdomnych
- **4.05** początek spisu w Obiektach Zbiorowego Zakwaterowania
- **15.06** zakończenie spisu w OZZ
- **16.06** Zakończenie samospisu internetowego
- **30.06** Zakończenie spisu CAPI i CATI

KWIECIEŃ						
P	W	Ś	C	P	S	N
				1	2	3
4	5	6	7	8	9	10
11	12	13	14	15	16	17
18	19	20	21	22	23	24
25	26	27	28	29	30	

MAJ						
P	W	Ś	C	P	S	N
						1
2	3	4	5	6	7	8
9	10	11	12	13	14	15
16	17	18	19	20	21	22
23	24	25	26	27	28	29
30	31					

CZERWIEC						
P	W	Ś	C	P	S	N
		1	2	3	4	5
6	7	8	9	10	11	12
13	14	15	16	17	18	19
20	21	22	23	24	25	26
27	28	29	30			

NARODOWY SPIS POWSZECHNY LUDNOŚCI I MIESZKAŃ 2011



Komunikat Centralnego Biura Spisowego Narodowy Spis Powszechny Ludności i Mieszkań 2011 11 kwietnia 2011 r.

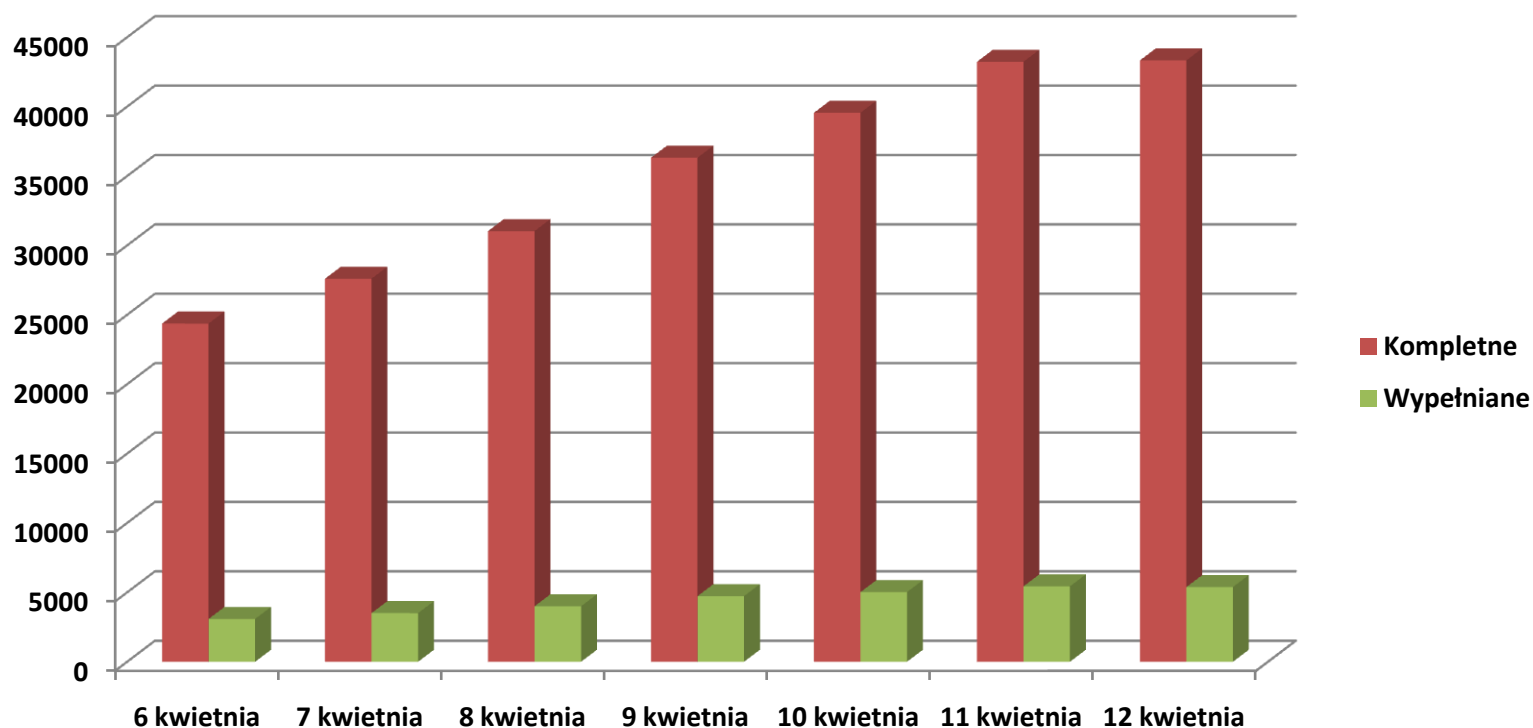
Do dnia 11 kwietnia br. do godz. 16.00 w kanale internetowym (CALL) spisało się **1 mln 515 tys. osób**, w tym:

liczba osób spisanych w badaniu pełnym:	1 mln 300 tys.,
liczba osób spisanych w badaniu reprezentacyjnym:	215 tys.,
liczba mieszkań spisanych w badaniu reprezentacyjnym:	74 tys.

Ponadto w trakcie spisywania jest:

liczba osób w badaniu pełnym:	159 tys.,
liczba osób w badaniu reprezentacyjnym:	122 tys.,
liczba mieszkań w badaniu reprezentacyjnym:	59 tys.

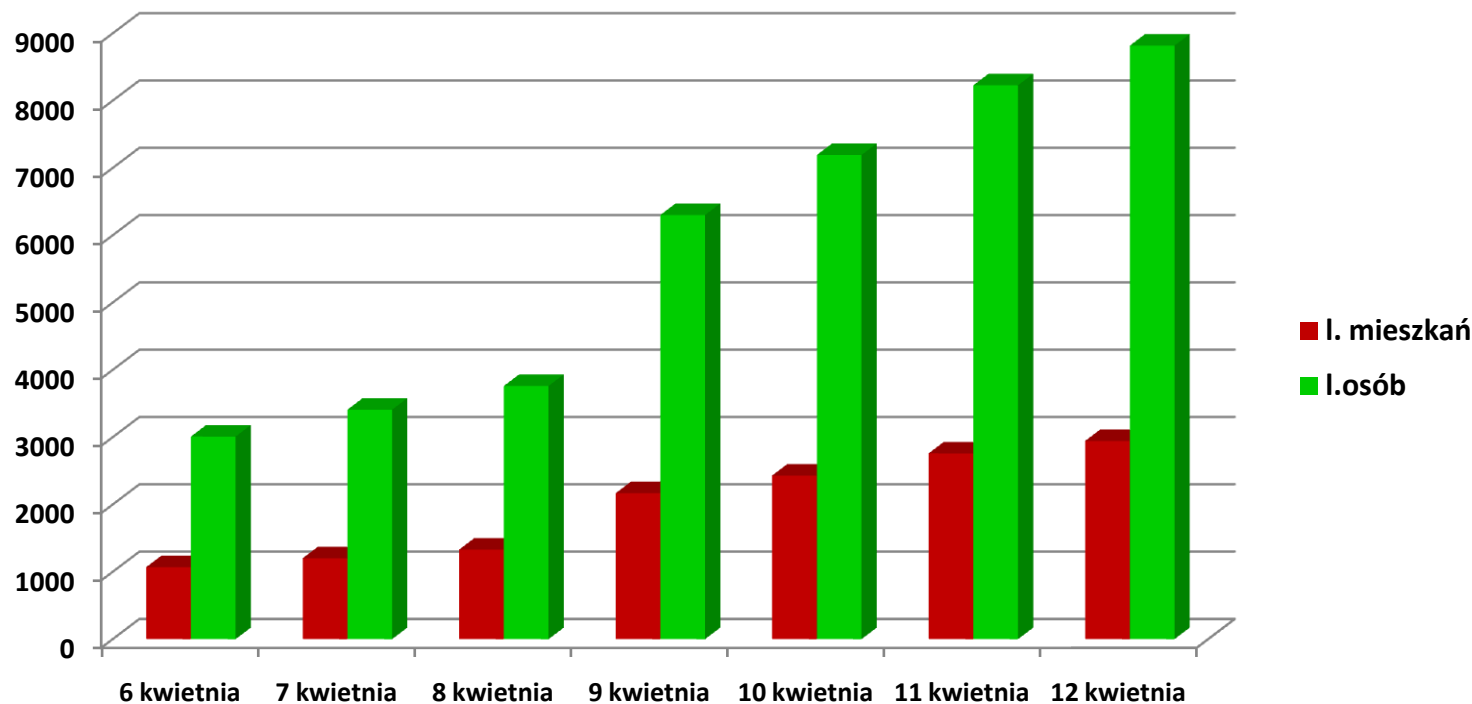
WOJEWÓDZTWO LUBELSKIE SAMOSPIS INTERNETOWY – badanie pełne



NARODOWY SPIS POWSZECHNY LUDNOŚCI I MIESZKAŃ 2011



WOJEWÓDZTWO LUBELSKIE SAMOSPIS INTERNETOWY – badanie reprezentacyjne

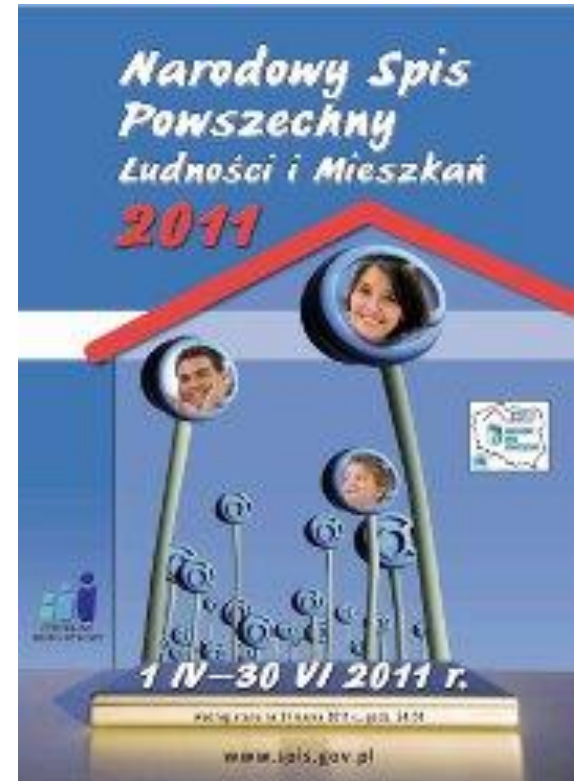


Jak dokonać samospisu?

1. Wejdź na stronę www.stat.gov.pl lub www.spis.gov.pl
2. Wypełnij formularz identyfikacyjny
3. Utwórz hasło zgodnie z zaleceniami
4. Zaloguj się do formularza



5. Wypełnij formularz



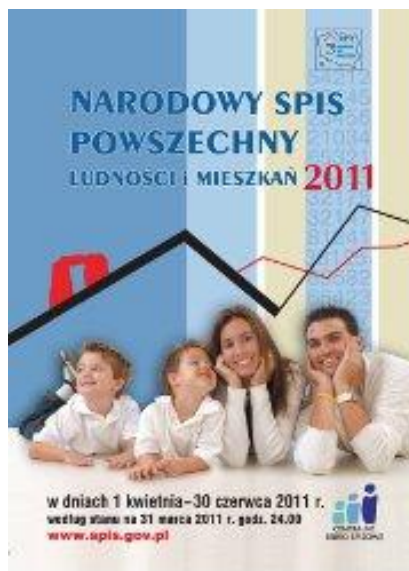
NARODOWY SPIS POWSZECHNY LUDNOŚCI I MIESZKAŃ 2011



•Ustawa z dnia 4 marca 2010 r. o narodowym spisie powszechnym ludności i mieszkań w 2011 r. (Dz. U. z 26 marca 2010 r., Nr 47, poz. 277),

- Art.. 23 ust. 2) Kto wbrew obowiązкови określoneму w art.9.1 odmawia udzielenia ścisłych, wyczerpujących i zgodnych z prawdą odpowiedzi na pytania dotyczące danych określonych w ustawie i załączniku podlega karze grzywny;
- Art.24. Orzekanie w sprawach o czyny określone w art. 23 następuje w trybie określonym w ustawie z dnia 24 sierpnia 2001 r – Kodeks postępowania w sprawach o wykroczenia (Dz.U. z 2008 r nr 133, poz.848 z późn. zm.)

NARODOWY SPIS POWSZECHNY LUDNOŚCI I MIESZKAŃ 2011



Bezpłatna infolinia:

0 800 800 800

z telefonów komórkowych

22 44 44 777

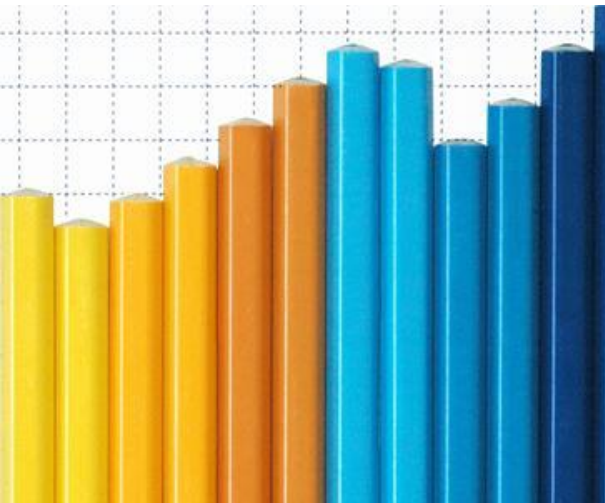
(płatne zgodnie z cennikiem operatora)

właściwe terytorialne Gminne Biuro Spisowe

Wojewódzkie Biuro Spisowe

**ul. Leszczyńskiego 48
20-096 Lublin**

e-mail: A.Matacz@stat.gov.pl



Popyt na pracę w IV kw. 2010 r.

Liczy się każdy

Dr Krzysztof Markowski
Dyrektor US Lublin

tel.: (81) 533 30 40

e-mail: K.Markowski@stat.gov.pl





Badaniem objęto

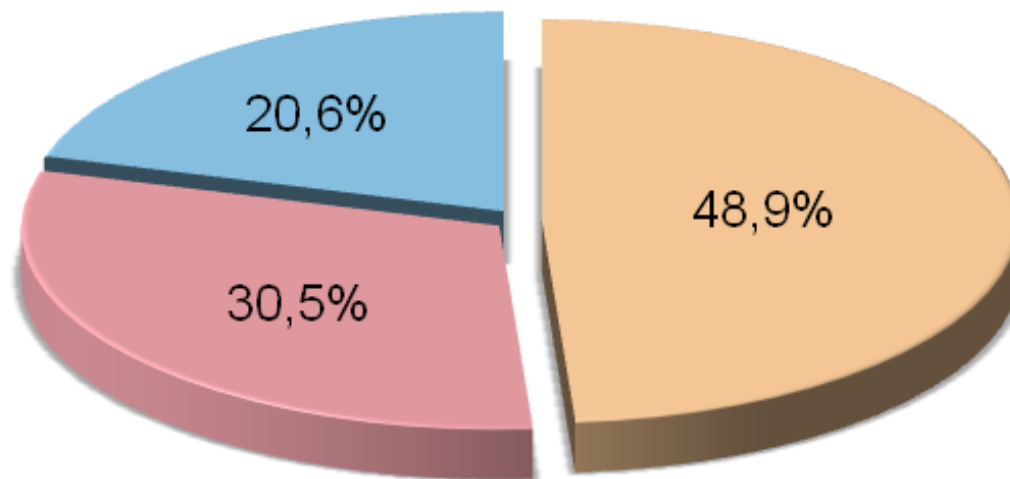
25,1 tys. podmiotów o liczbie zatrudnionych 1 i więcej osób

20,0% jednostek sektor publiczny

80,0% sektor prywatny



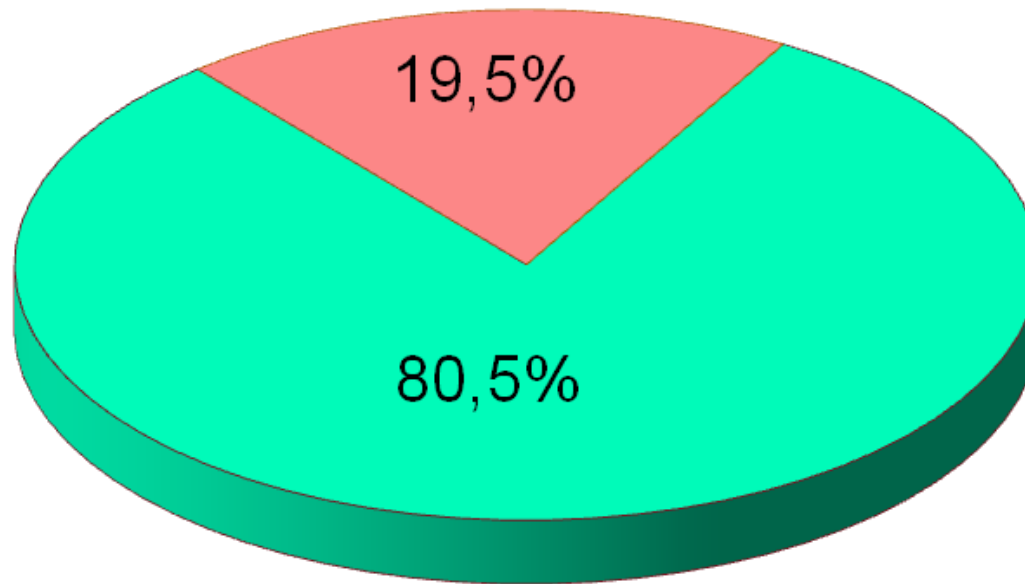
Pracujący według wielkości podmiotów Stan w dniu 31 XII 2010 r.



- Jednostki duże >49 osób
- Jednostki średnie 10-49 osób
- Jednostki małe <10 osób



Nowo utworzone miejsca pracy
według sektorów I-XII 2010



■ Sektor publiczny ■ Sektor prywatny



722 jednostki,

tj. **2,9%** wszystkich podmiotów biorących udział w badaniu
(w kraju 21,1 tys. podmiotów tj. 3,6%)

dysponowały **1 378** wolnymi miejscami pracy

(w kraju 58,9 tys.)

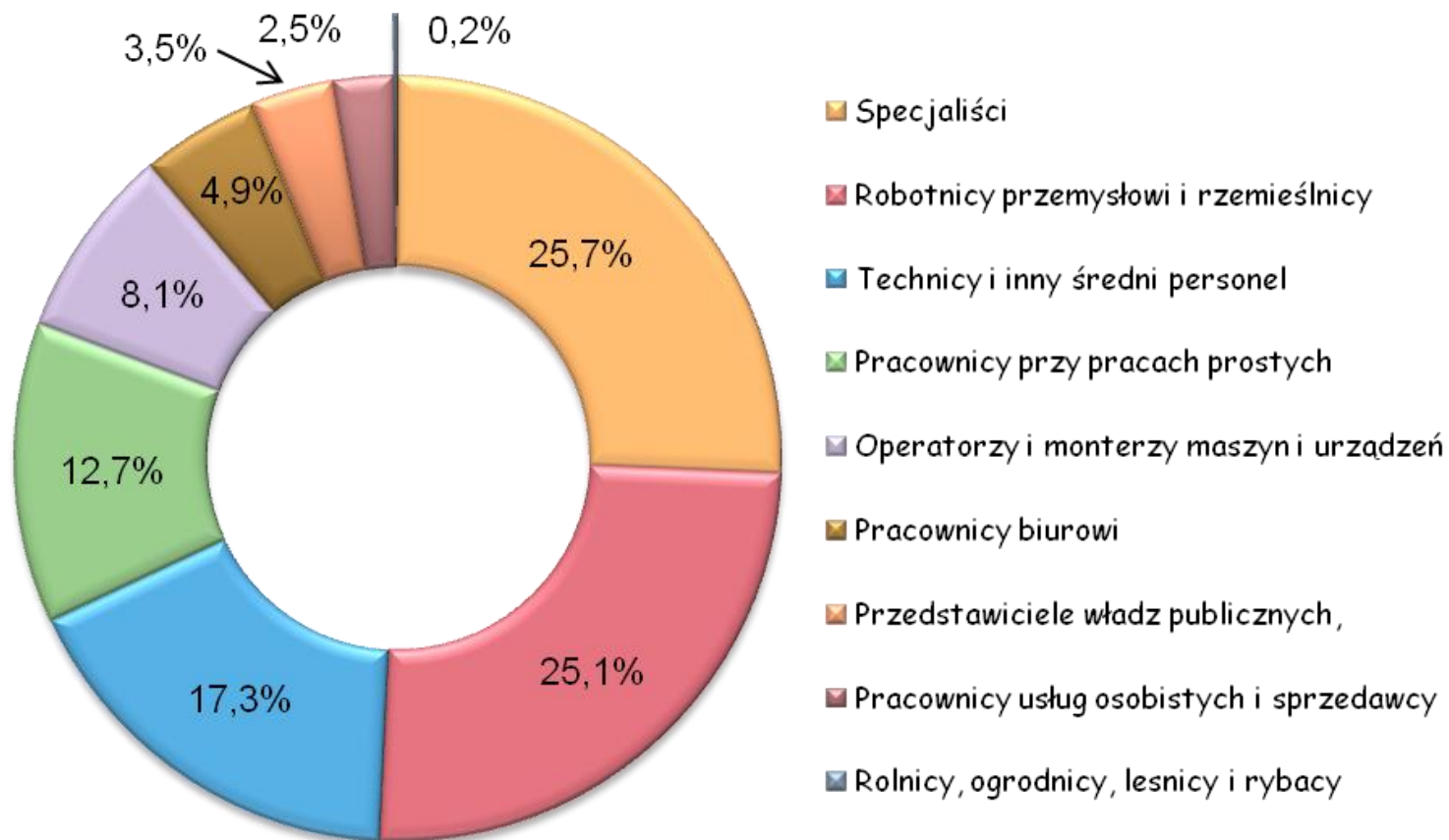


powstało **22 617** nowych miejsc pracy

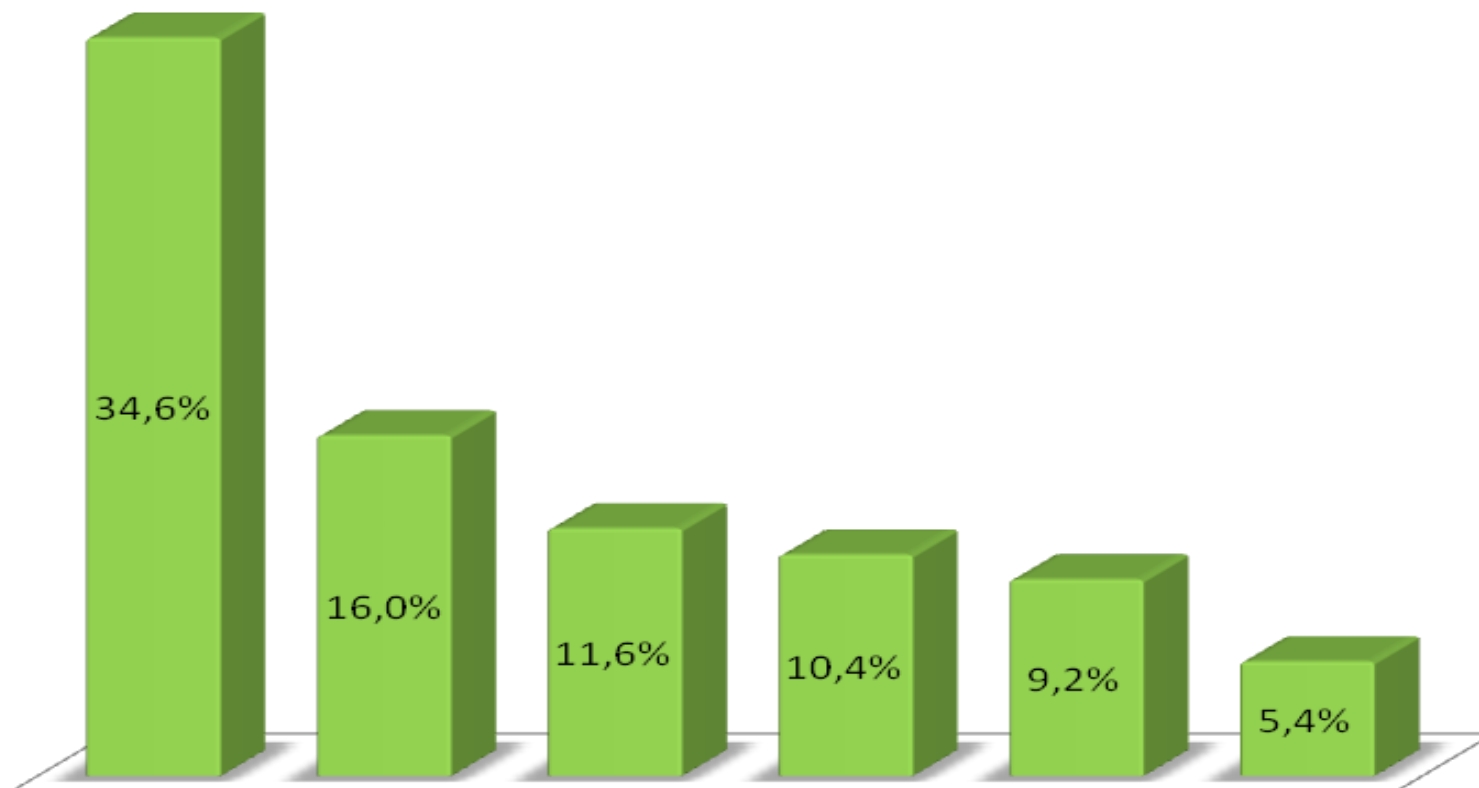
najwięcej **45,0%**

w jednostkach o liczbie pracujących do 9 osób

Wolne miejsca pracy wg zawodów



Wolne miejsca pracy wg wybranych sekcji PKD



Budownictwo

Przemysł

Handel; naprawa pojazdów samochodowych

Opieka zdrowotna i pomoc społeczna

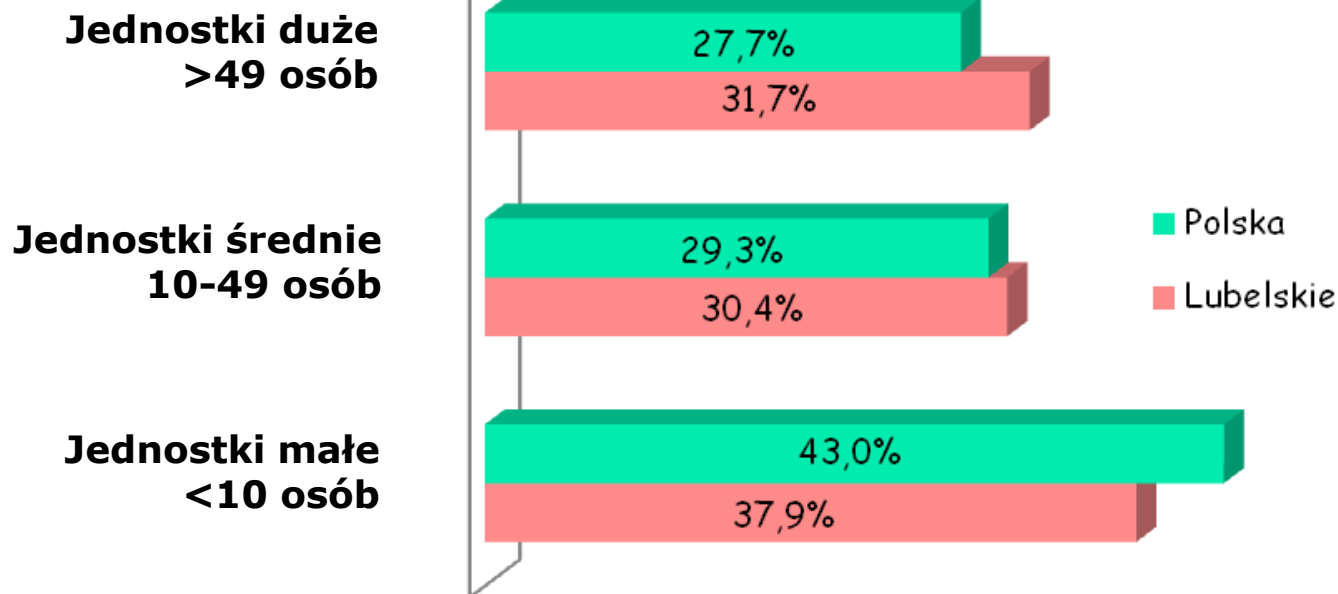
Administracja publiczna i obrona narodowa; obowiązkowe zabezpieczenia społeczne

Transport i gospodarka magazynowa

Zlikwidowane miejsca pracy



W ciągu 2010 r. zlikwidowano **18 743** miejsc pracy
w kraju **119,3** tys.





Rolnictwo w woj. lubelskim w 2010 r.

Liczy się każdy

Dr Krzysztof Markowski
Dyrektor US Lublin

tel.: (81) 533 30 40

e-mail: K.Markowski@stat.gov.pl





Powierzchnia województwa

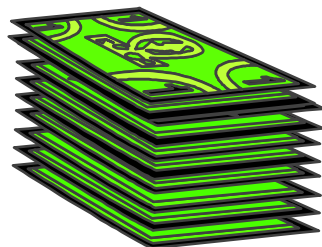
25,1 tys. km²

**Średnia cena 1 ha gruntu ornego
(klasy I, II, IIIa)**

zakupu

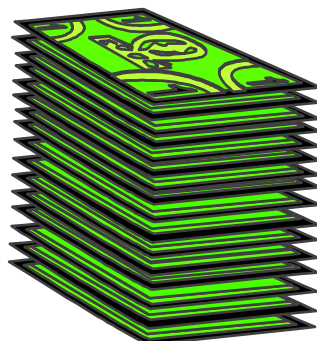
dzierżawy

16 279 zł



Lubelskie

21 553 zł



Polska

494 zł



Lubelskie

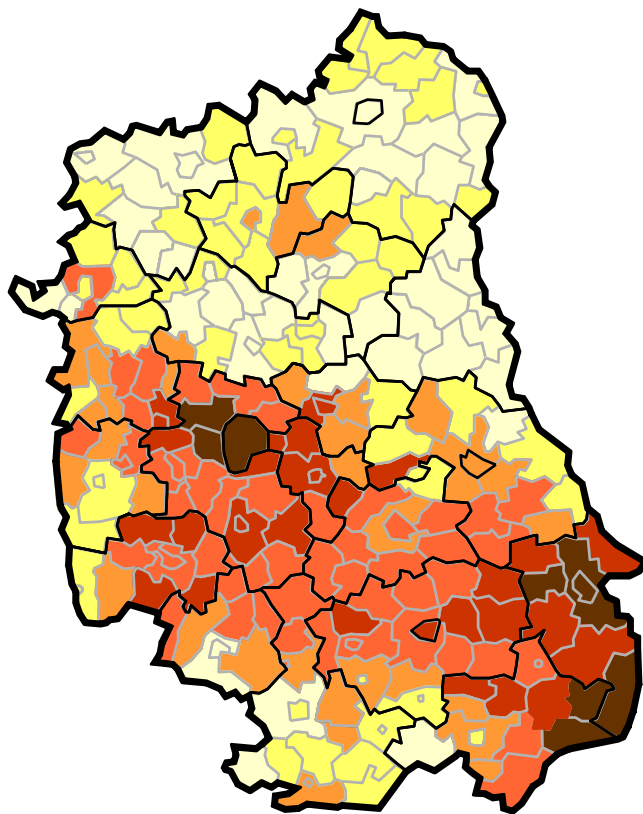
563 zł



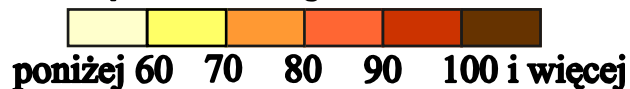
Polska



OGÓLNY WSKAŹNIK JAKOŚCI ROLNICZEJ PRZESTRZENI PRODUKCYJNEJ



w punktach wg skali IUNG

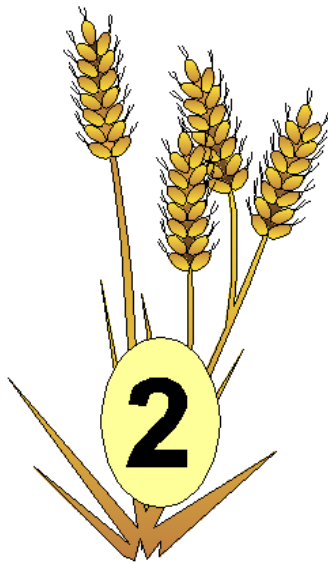


Produkcja roślinna w 2010 r. zbiory pszenicy

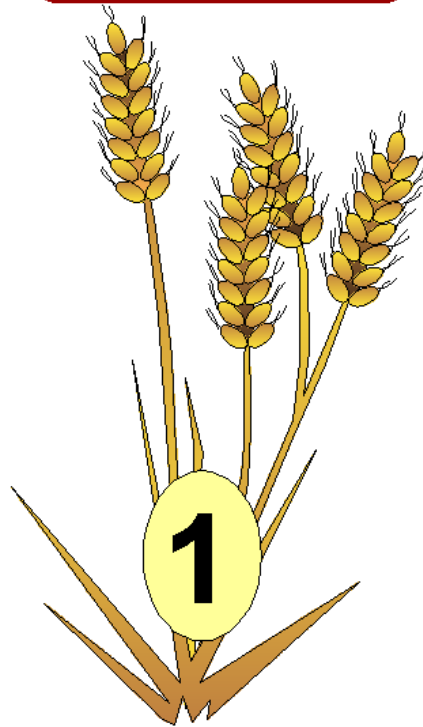


992,1 tys. ton ↓ 6,6%

Lubelskie



Dolnośląskie



Wielkopolskie

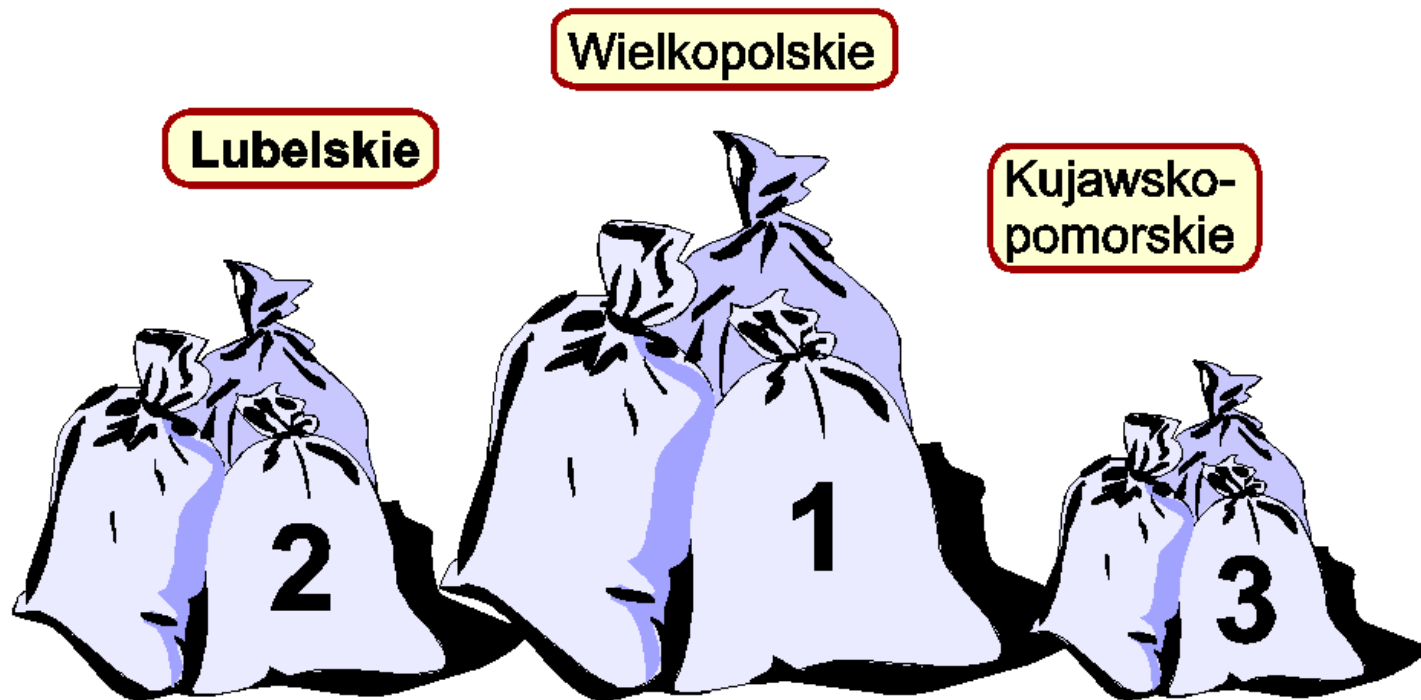


Produkcja roślinna w 2010 r. zbiory jęczmienia



371,0 tys. ton

↓ 26,0%





Województwo lubelskie na tle innych województw

pogłowie:



7 miejsce



5 miejsce



7 miejsce



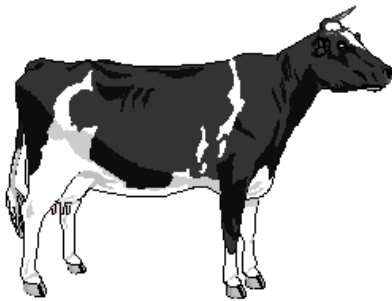
6 miejsce

Pogłowie zwierząt gospodarskich stan w czerwcu 2010 r.

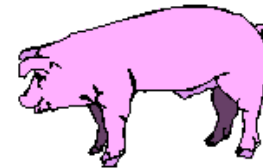


Trzoda chlewna

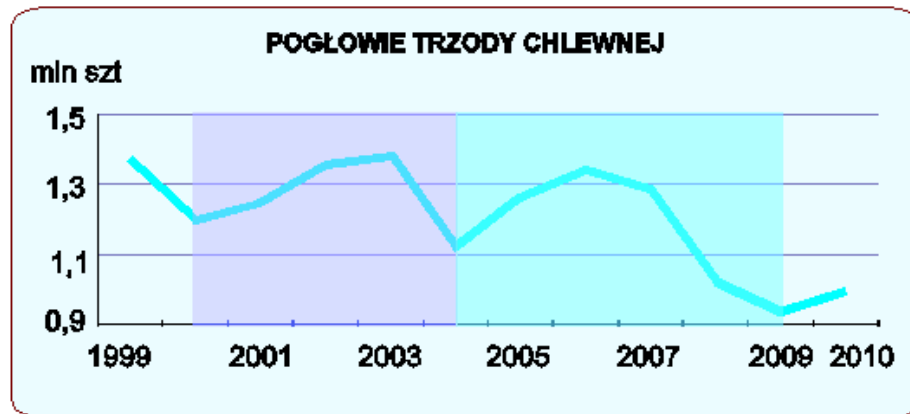
Bydło



367,4 tys. szt ↑ 0,9%



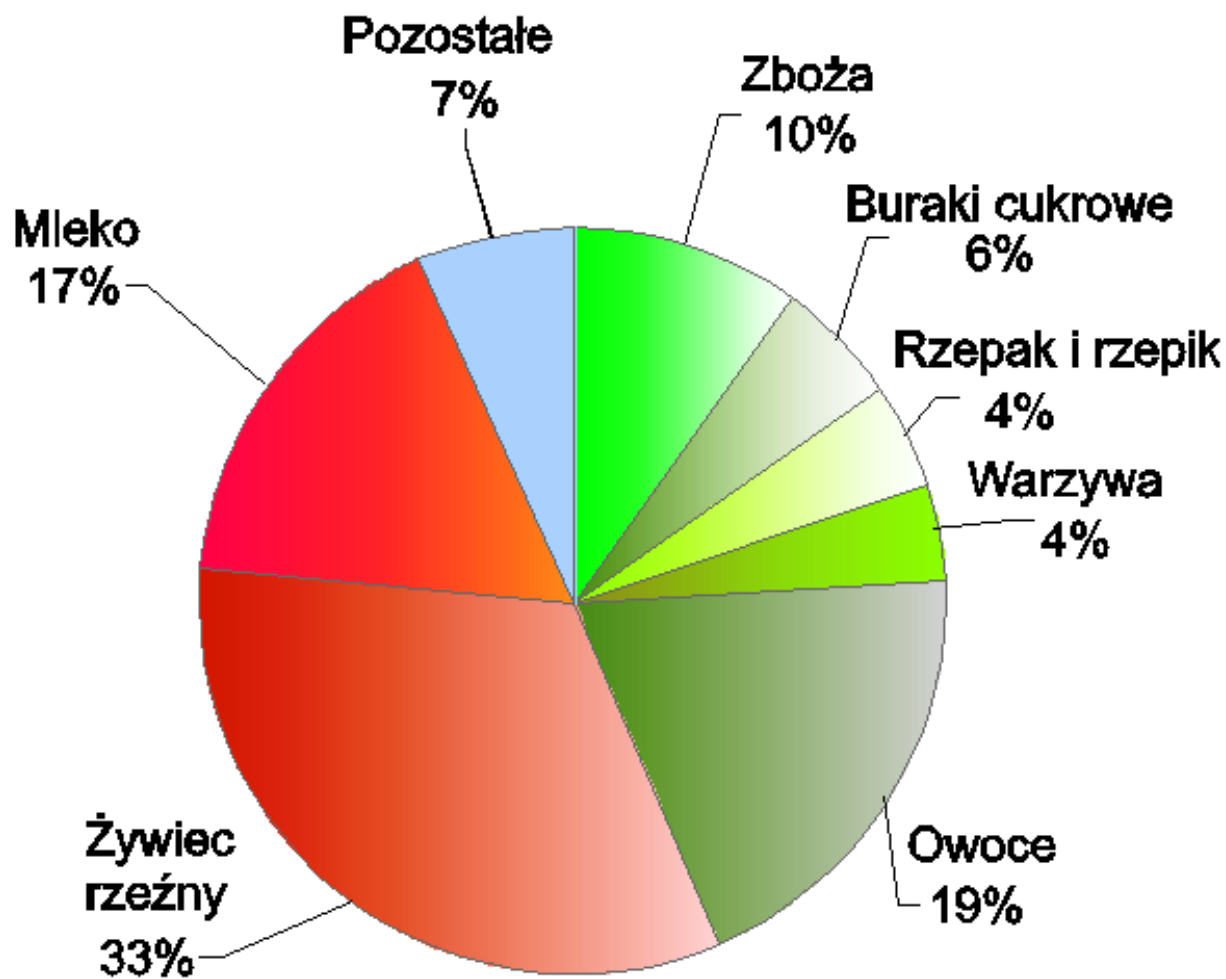
992,6 tys. szt ↑ 6,0%



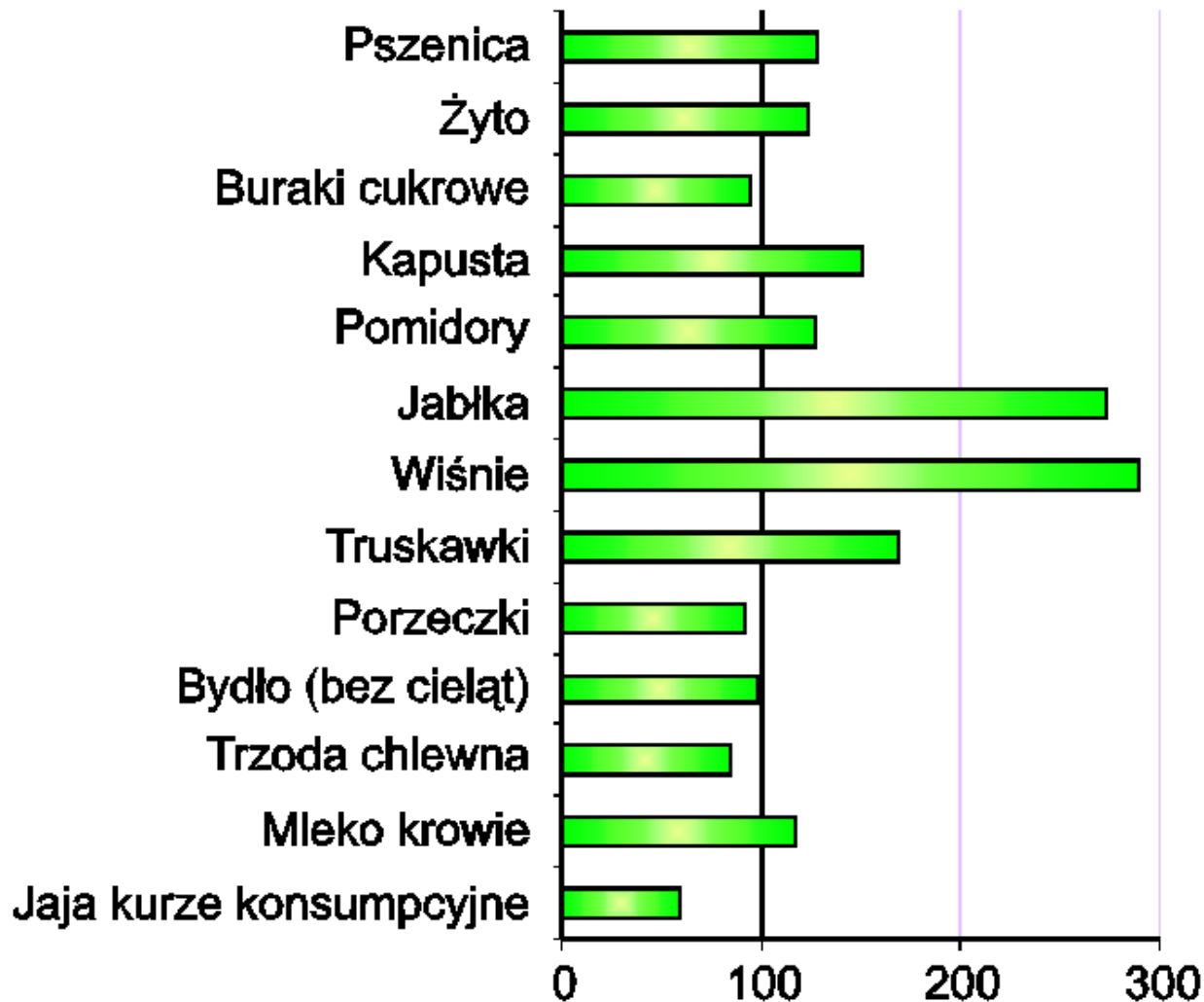
Mechanizm "cyklu świńskiego"

Przy korzystnych cenach skupu żywca wieprzowego rolnicy decydują się na zwiększenie pogłowia trzody chlewnej. Po pewnym czasie powoduje to wzrost podaży żywca na rynku mięsny i presję na obniżkę jego ceny. Spadające ceny świń skutkują zmniejszaniem się opłacalności tuczu i ograniczaniem produkcji żywca przez rolników. Zgodnie z prawami rynkowymi ograniczenie podaży prowadzi do wzrostu cen żywca i poprawy opłacalności produkcji. Powiększanie stada trzody chlewnej przez rolników rozpoczyna kolejny cykl.

Struktura wartości skupu ważniejszych produktów rolnych



Dynamika cen skupu (2009=100)





Czy wiesz, że.....



Liczy się każdy

Dr Krzysztof Markowski
Dyrektor US Lublin

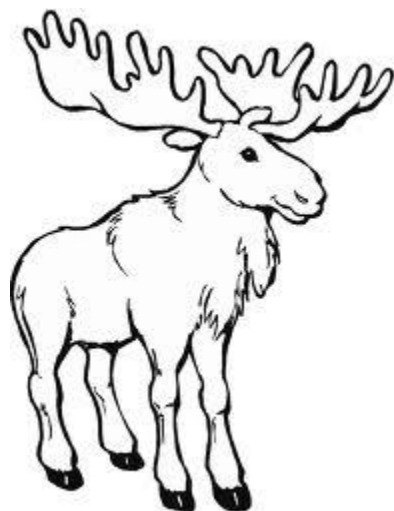
tel.: (81) 533 30 40

e-mail: K.Markowski@stat.gov.pl





Kategoria: zwierzęta łowne - łosie - 2009



lubelskie
1525

podlaskie
2217

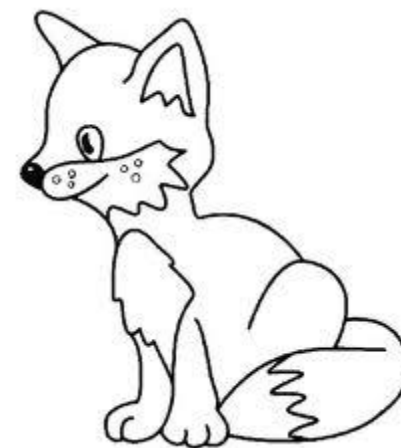
**warmińsko-
mazurskie**
1520





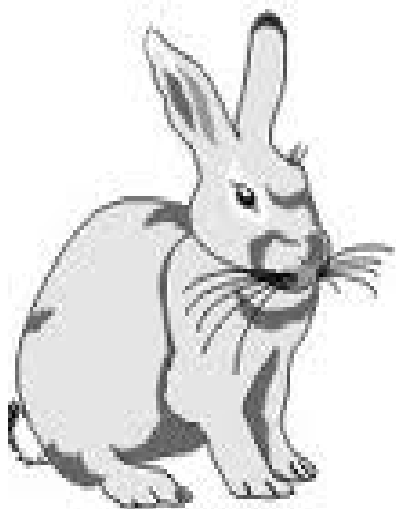
Kategoria: zwierzęta łowne - lisy - 2009

	mazowieckie	
	19,9 tys.	
wielkopolskie		lubelskie
18,9 tys.		18,5 tys.





Kategoria: zwierzęta łowne - zające - 2009





Kategoria: ochrona zdrowia – lekarze dentyści 2009

mazowieckie
1466

śląskie
1471

małopolskie
1182



lubelskie
988

4





Kategoria: liczba pracujących pielęgniarek z tytułem magistra w miastach na prawach powiatu w 2009 r.





Kategoria: liczba pracujących pielęgniarek położnych z tytułem magistra
w miastach na prawach powiatu w 2009 r.





**Kategoria: liczba pracujących lekarzy dentystów
w miastach na prawach powiatu w 2009 r.**



Czy wiesz, że



Kategoria: liczba targowisk stałych w 2009 r.





Wielkanocne zakupy

Liczy się każdy

Elżbieta Łoś

Kierownik Wydziału Informacji, Edukacji i Promocji

tel.: (81) 533 27 14

e-mail: E.Los@stat.gov.pl





Koszyk Wielkanocny



	II 2010	II 2011		
Chleb mieszany pszenno-żytni, zwykły (0,5 kg)	1,88 zł	2,05 zł	↑	9,0%
Babka lub ciasto drożdżowe (1 kg)	11,45 zł	11,96 zł	↑	4,5%
Kiełbasa „Myśliwska” (1 kg)	26,87 zł	24,77 zł	↓	7,8%
Jaja kurze świeże (1 szt)	0,46 zł	0,47 zł	↑	2,2%
Chrzan tarty (200 g)	2,44 zł	2,48 zł	↑	1,6%
Sól biała warzona (1 kg)	1,14 zł	1,21 zł	↑	6,1%
Pieprz naturalny, czarny, ziarnisty (20 g)	1,96 zł	1,78 zł	↓	9,2%
	46,20 zł	44,72 zł	↓	3,2%

Lista zakupów świątecznych



	II 2010	II 2011		
Mięso wołowe bez kości z udźca (1 kg)	25,64 zł	26,81 zł	↑	4,6%
Mięso wieprzowe z kością schab środkowy (1 kg)	14,18 zł	14,48 zł	↑	2,1%
Kurczęta patroszone (1 kg)	6,23 zł	7,10 zł	↑	14,0%
Udziec z indyka surowy, na wagę (1 kg)	12,21 zł	11,67 zł	↓	4,4%
	<hr/>	<hr/>		
	58,26 zł	60,06 zł	↑	3,1%



Lista zakupów świątecznych (cd.)



	II 2010	II 2011		
Kiełbasa toruńska (1 kg)	13,86 zł	12,71 zł	↓	8,3%
Szynka wieprzowa gotowana (1 kg)	19,57 zł	19,45 zł	↓	0,6%
Polędwica „Sopocka” (parzone) na wagę (1 kg)	19,88 zł	19,82 zł	↓	0,3%
Boczek wędzony, na wagę (1 kg)	15,34 zł	15,18 zł	↓	1,0%
Kiełbasa biała (1 kg)	13,63 zł	13,49 zł	↓	1,0%
Pasztet mięsny, na wagę (1 kg)	12,85 zł	12,54 zł	↓	2,4%
	<hr/>	<hr/>	↓	
	95,13 zł	93,19 zł		2,0%



Lista zakupów świątecznych (cd.)



Ser twarogowy półtłusty (1 kg)	II 2010 11,97 zł	II 2011 12,66 zł	↑	5,8%
Śmietana homogenizowana o zawartości 18% tłuszczu (200 g)	1,46 zł	1,50 zł	↑	2,7%
Śmietana lub śmietanka o zawartości 30% tłuszczu kremówka (500 ml)	5,88 zł	5,83 zł	↓	0,9%
Masło świeże o zawartości tłuszczu 82,5% (200 g)	4,04 zł	4,17 zł	↑	3,2%
Margaryna (400 g)	3,65 zł	3,31 zł	↓	9,3%
	<hr/> 27,00 zł	<hr/> 27,47 zł	↑	1,7%



Lista zakupów świątecznych (cd.)



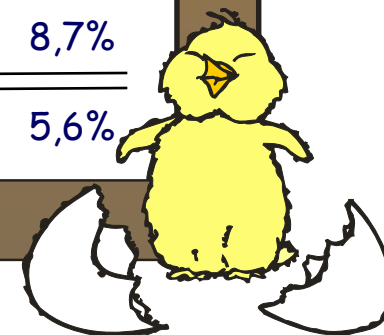
	II 2010	II 2011		
Sernik zwykły (1 kg)	19,70 zł	20,11 zł	↑	2,1%
Czekolada gorzka (100 g)	2,69 zł	2,66 zł	↓	1,1%
Czekolada mleczna (100 g)	3,29 zł	3,29 zł		-
Cukier biały kryształ (1 kg)	2,74 zł	3,50 zł	↑	27,7%
Cukier biały, puder (0,5 kg)	3,02 zł	2,81 zł	↓	7,0%
Ciasto w proszku (0,5 kg)	9,11 zł	9,27 zł	↑	1,8%
Drożdże piekarskie (100 g)	0,89 zł	1,01 zł	↑	13,5%
Proszek do pieczenia (36 g)	0,81 zł	0,79 zł	↓	2,5%
	<u>42,25 zł</u>	<u>43,44 zł</u>	↑	2,8%



Lista zakupów świątecznych (cd.)



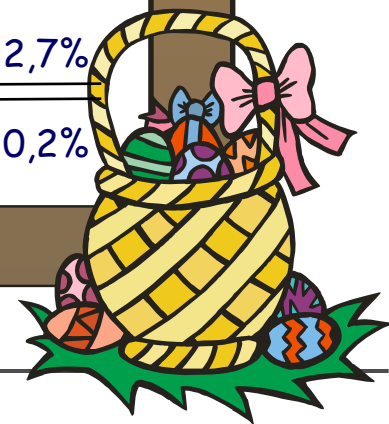
	II 2010	II 2011		
Wiórki kokosowe (100 g)	1,38 zł	1,46 zł	↑	5,8%
Rodzyнки (100 g)	1,61 zł	1,64 zł	↑	1,9%
Mak (1 kg)	15,26 zł	14,06 zł	↓	7,9%
Orzechy włoskie, łuskane (100 g)	3,91 zł	4,37 zł	↑	11,8%
Migdały (100 g)	5,78 zł	4,95 zł	↓	14,4%
Ananas w plastrach, w puszcze (0,5 kg)	3,59 zł	3,46 zł	↓	3,6%
Brzoskwinia w syropie (850 g)	5,27 zł	4,81 zł	↓	8,7%
	<hr/> 36,80 zł	<hr/> 34,75 zł	↓	5,6%



Lista zakupów świątecznych (cd.)



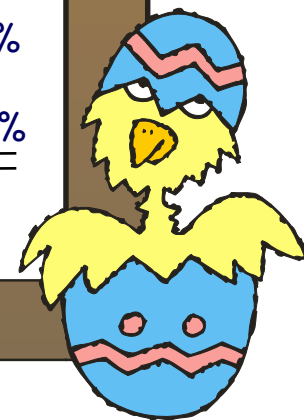
	II 2010	II 2011		
Majonez (250 ml)	3,39 zł	3,62 zł	↑	6,8%
Żurek lub barszcz biały (90 g)	2,80 zł	2,64 zł	↓	5,7%
Kawa naturalna mielona (250 g)	8,48 zł	8,71 zł	↑	2,7%
Herbata granulowana lub liściasta, w oryginalnym opakowaniach z importu (100 g)	5,97 zł	5,80 zł	↓	2,8%
Sok pomarańczowy (1 l)	4,24 zł	4,26 zł	↑	0,5%
Sok jabłkowy (1 l)	3,71 zł	3,61 zł	↓	2,7%
	28,59 zł	28,64 zł	↑	0,2%



Lista zakupów świątecznych (cd.)



	II 2010	II 2011		
Pomarańcze (1 kg)	4,82 zł	4,38 zł	↓	9,1%
Mandarynki (1 kg)	6,00 zł	4,89 zł	↓	18,5%
Cytryny (1 kg)	5,34 zł	4,16 zł	↓	22,1%
Banany (1 kg)	4,40 zł	5,22 zł	↑	18,6%
Ananas (1 szt)	6,19 zł	5,75 zł	↓	7,1%
Jabłka (1 kg)	1,69 zł	3,07 zł	↑	81,7%
Gruszki (1 kg)	4,05 zł	5,38 zł	↑	32,8%
	<u>32,49 zł</u>	<u>32,85 zł</u>	↑	1,1%



Lista zakupów świątecznych (dok.)



	II 2010	II 2011		
Salata (główka)	3,12 zł	3,35 zł	↑	7,4%
Pomidory (1 kg)	8,06 zł	7,15 zł	↓	11,3%
Ogórki świeże, szklarniowe (1 kg)	9,84 zł	7,95 zł	↓	19,2%
Papryka świeża (1 kg)	9,99 zł	9,61 zł	↓	3,8%
Cebula (1 kg)	1,80 zł	2,42 zł	↑	34,4%
Czosnek (główka)	1,26 zł	1,51 zł	↑	19,8%
Marchew (1 kg)	1,54 zł	2,00 zł	↑	29,9%
Ziemniaki (1 kg)	1,11 zł	1,51 zł	↑	36,0%
	36,72 zł	35,50 zł	↓	3,3%





Urząd Statystyczny w Lublinie



Liczy się każdy

ul. Leszczyńskiego 48
20-068 Lublin

tel.: (81) 533 20 51
e-mail: sekretariatUSlub@stat.gov.pl
www.stat.gov.pl/lublin

