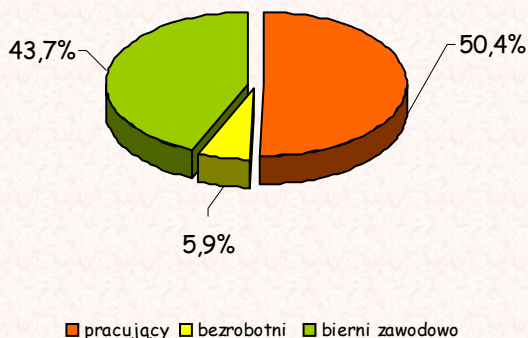


AKTYWNOŚĆ EKONOMICZNA LUDNOŚCI W WOJEWÓDZTWIE LUBELSKIM W IV KWARTALE 2009 R.

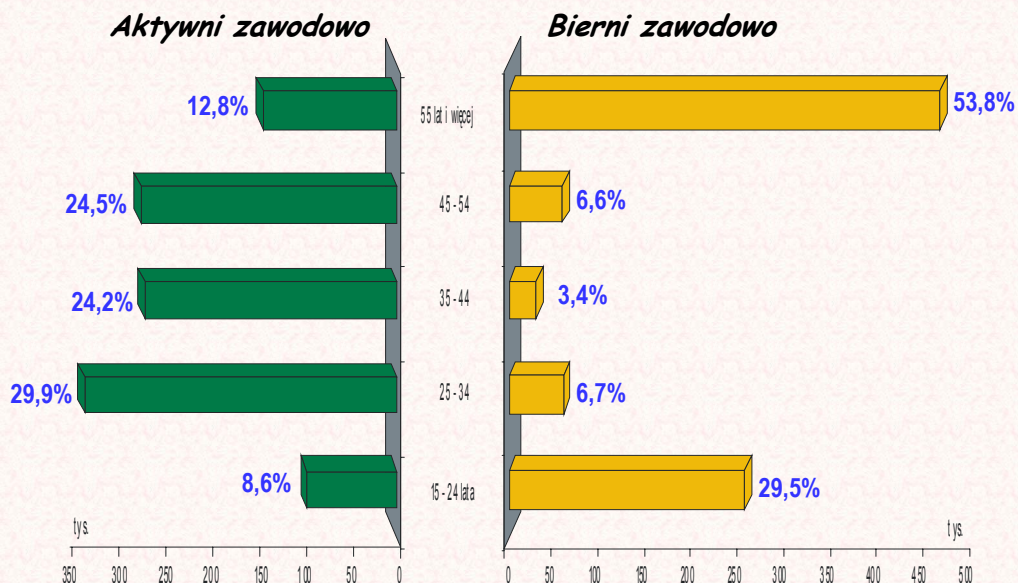
Struktura ludności w wieku 15 lat i więcej według aktywności ekonomicznej



Wskaźnik zatrudnienia^{a)} według płci:

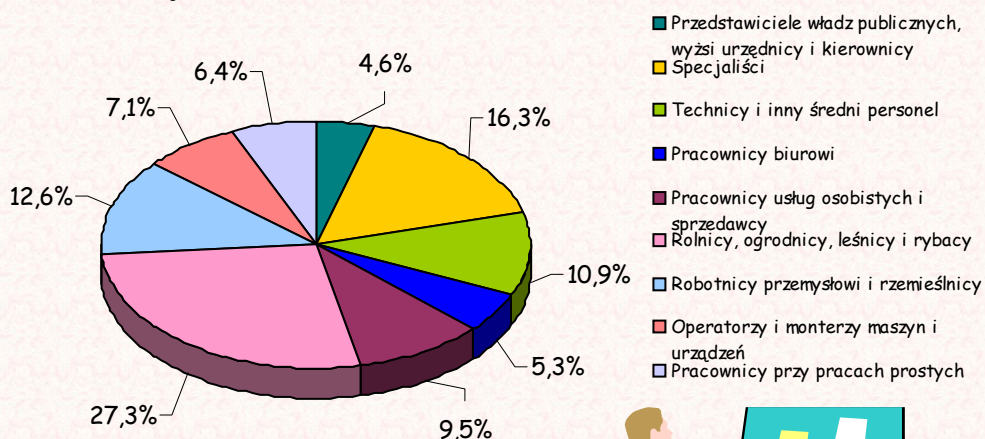
* kobiety **44,0%**
* mężczyźni **57,7%**

W IV kwartale 2009 roku w porównaniu z analogicznym okresem poprzedniego roku zmalała liczba pracujących (o 0,6%) a wzrosła bezrobotnych (o 26,1%).

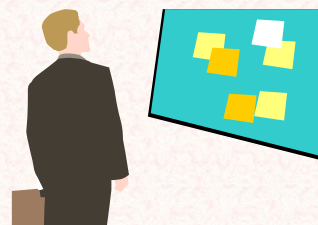
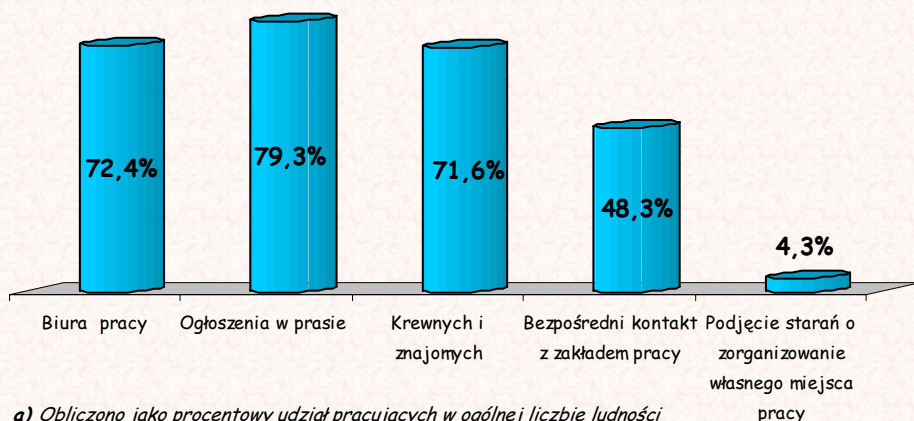


Stopa bezrobocia według BAEL wyniosła **10,5%**.

Pracujący według grup zawodów



Bezrobotni według metod poszukiwania pracy



Przeciętny czas poszukiwania pracy przez osoby bezrobotne wyniósł **13,7** miesięcy.

Mężczyźni poszukiwali pracy przez prawie 10 miesięcy a kobiety o 8 miesięcy dłużej.

a) Obliczono jako procentowy udział pracujących w ogólnej liczbie ludności (w wieku 15 lat i więcej) danej kategorii.