



GEOGRAFICZNE ZRÓŻNICOWANIA I SPOŁECZNO-EKONOMICZNE SKUTKI PROCESÓW DEMOGRAFICZNYCH W POLSCE

Przemysław Śleszyński

Instytut Geografii i Przestrzennego Zagospodarowania PAN

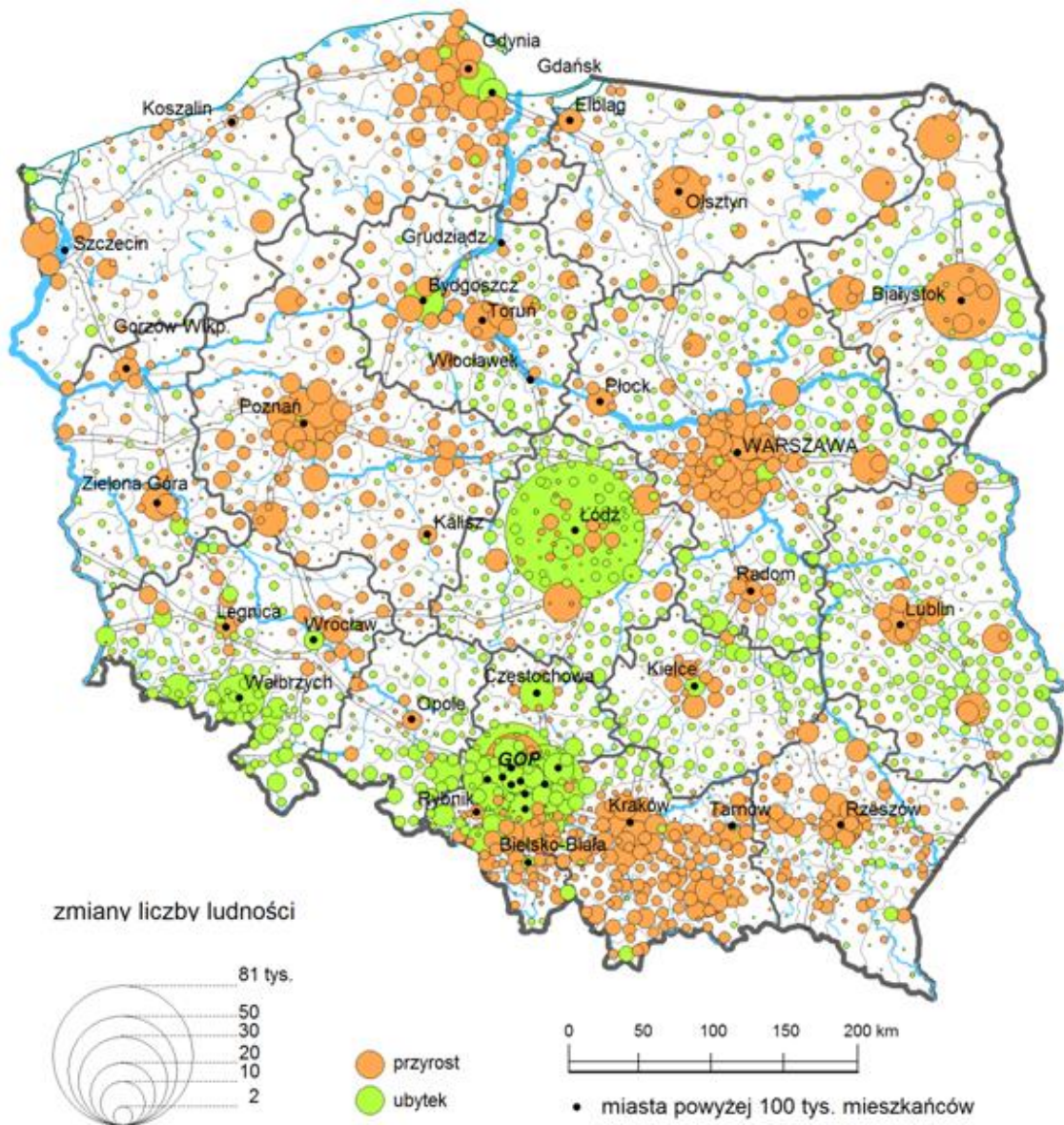
Regionalny wymiar procesów demograficznych. Województwo lubelskie na tle Polski
w kontekście Narodowego Spisu Powszechnego Ludności i Mieszkań 2021 • Lublin • 27 maja 2021 r.

ZAGADNIENIA

- 1. Zmiany w rozmieszczeniu ludności**, w tym: (a) postępująca **depopulacja**, nie tylko tradycyjnych obszarów peryferyjnych, ale coraz większej liczby miast; (b) **koncentracja** w najbardziej atrakcyjnych aglomeracjach; (c) **wewnętrzna dekoncentracja aglomeracji** i generalnie tendencja do rozpraszania osadnictwa wokół miast wszystkich kategorii oraz w strefach turystycznych; (d) migracje jako główny czynnik zachodzących zmian demograficzno-osadniczych;
- 2. Różnicowanie się struktur demograficznych wskutek ww. procesów**, w tym: (a) **silne starzenie się populacji** na obszarach peryferyjnych i w centrach miast; (b) **maskulinizacja obszarów odpływowych** (peryferyjnych) i **feminizacja obszarów napływowych** (zwłaszcza najbardziej atrakcyjnych aglomeracji) w wieku produkcyjnym mobilnym;
- 3. Polaryzacja międzyregionalna i wewnątrzregionalna (w tym systemu osadniczego)**, m.in. wskutek różnej atrakcyjności osiedleńczej w świetle oryginalnego wskaźnika atrakcyjności migracyjnej (Śleszyński 2020);
- 4. Spodziewane skutki procesów demograficznych dla lokalnych i regionalnych rynków pracy**, w tym (a) postępujące **niedopasowanie podaży i popytu na pracę**, grożące dalszą polaryzacją systemu osadniczo-gospodarczego kraju (hipertrofia Warszawy i innych aglomeracji tzw. „Wielkiej Piątki” – Krakowa, Poznania, Trójmiasta i Wrocławia; (b) **koszty chaosu przestrzennego wskutek niekontrolowanej urbanizacji**;
- 5. Wpływ pandemii COVID** na modyfikację procesów demograficzno-osadniczych: (a) wpływ na regionalną strukturę wieku; (b) czy możemy spodziewać się kontrurbanizacji?

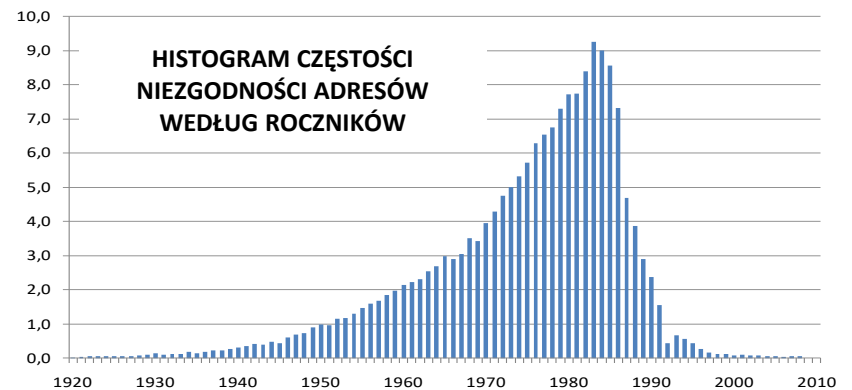
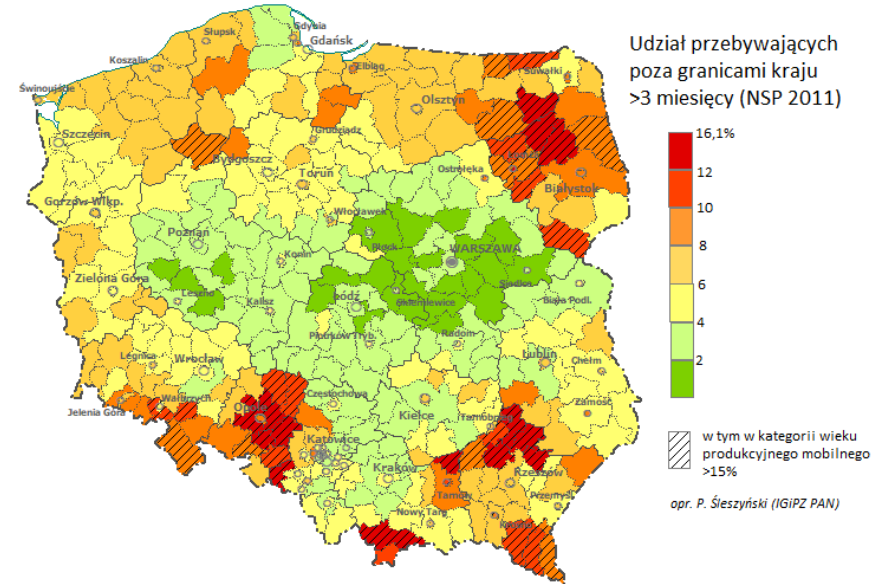
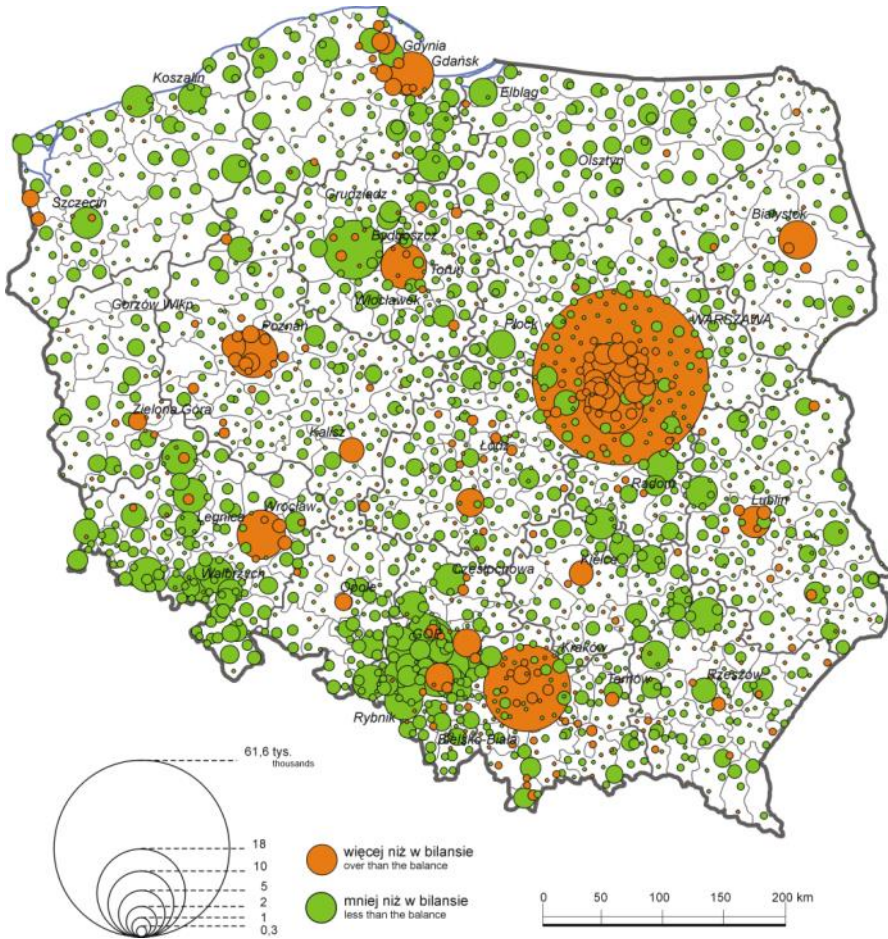
ZMIANY W ROZMIESZCZENIU LUDNOŚCI po 1989 roku

- **depopulacja** głównie peryferyjnie położonych obszarów wiejskich przy silnym starzeniu się pozostającej na miejscu ludności
 - **koncentracja** młodszych i lepiej wyedukowanych roczników na obszarach metropolitalnych, zwłaszcza miast „wielkiej piątki” (Warszawa, Poznań, Trójmiasto, Wrocław, Kraków)
 - **wewnętrzna relokacja**, w tym **dekonzentracja** w obrębie aglomeracji (**suburbanizacja**), powodująca narastające zjawisko polaryzacji demograficznej i segregacji społecznej
- migracje** jako główny mechanizm zmian



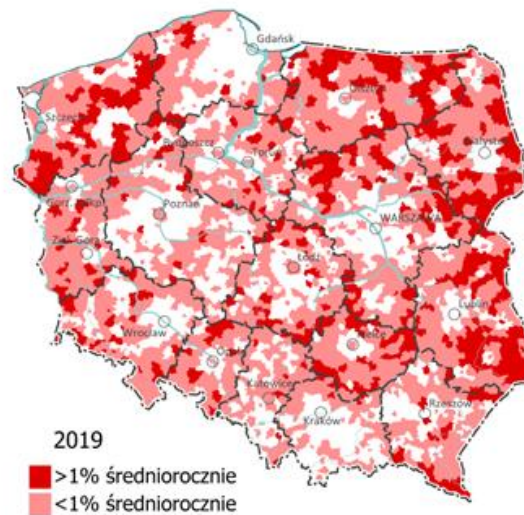
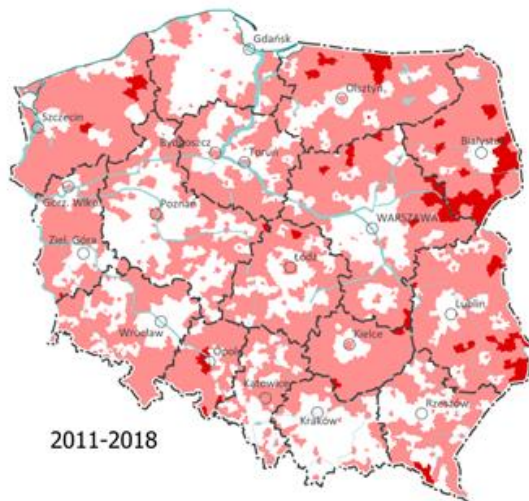
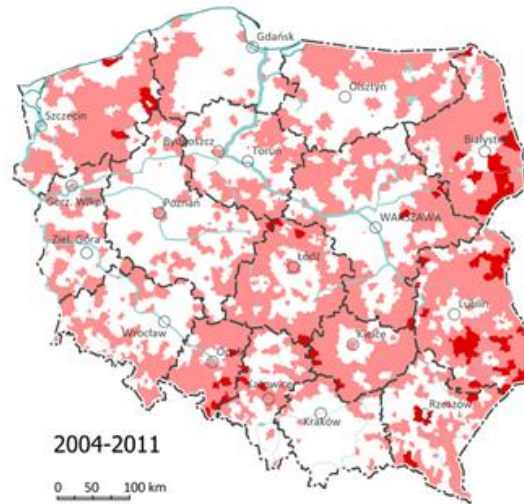
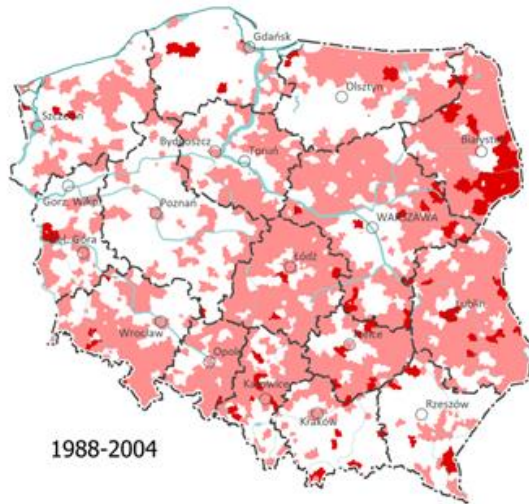
PROBLEM NIEDOSZACOWANIA MIGRACJI I JEJ WPŁYW NA IDENTYFIKACJĘ PROCESÓW DEMOGRAFICZNYCH

Różnica liczby ludności pomiędzy spisem powszechnym (V 2002) a bilansem (XII 2001)



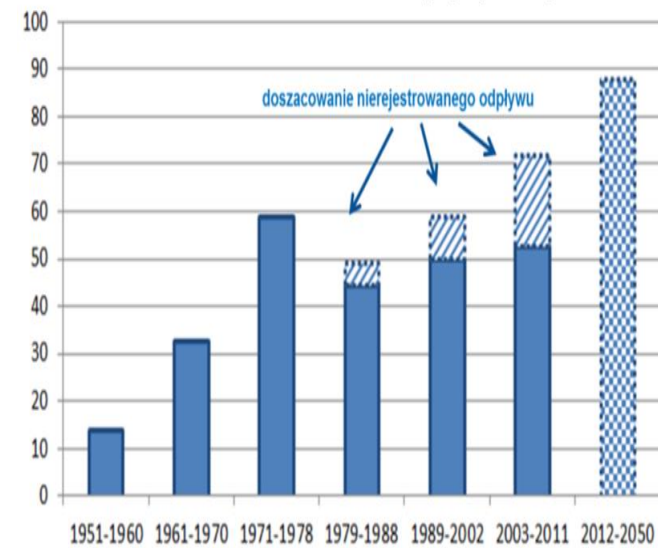
wniosek: przeszacowanie peryferii, niedoszacowanie metropolii. Źródło: Śleszyński 2005, 2011

GMINY, W KTÓRYCH PO 1988 ROKU NOTOWANO UBYTEK LUDNOŚCI



1988-2004 – 1243 gminy
 2004-2011 – 1213
 2011-2018 – 1590
 2019 – 1667
 2020 (I-VI) – 1671 (68%)

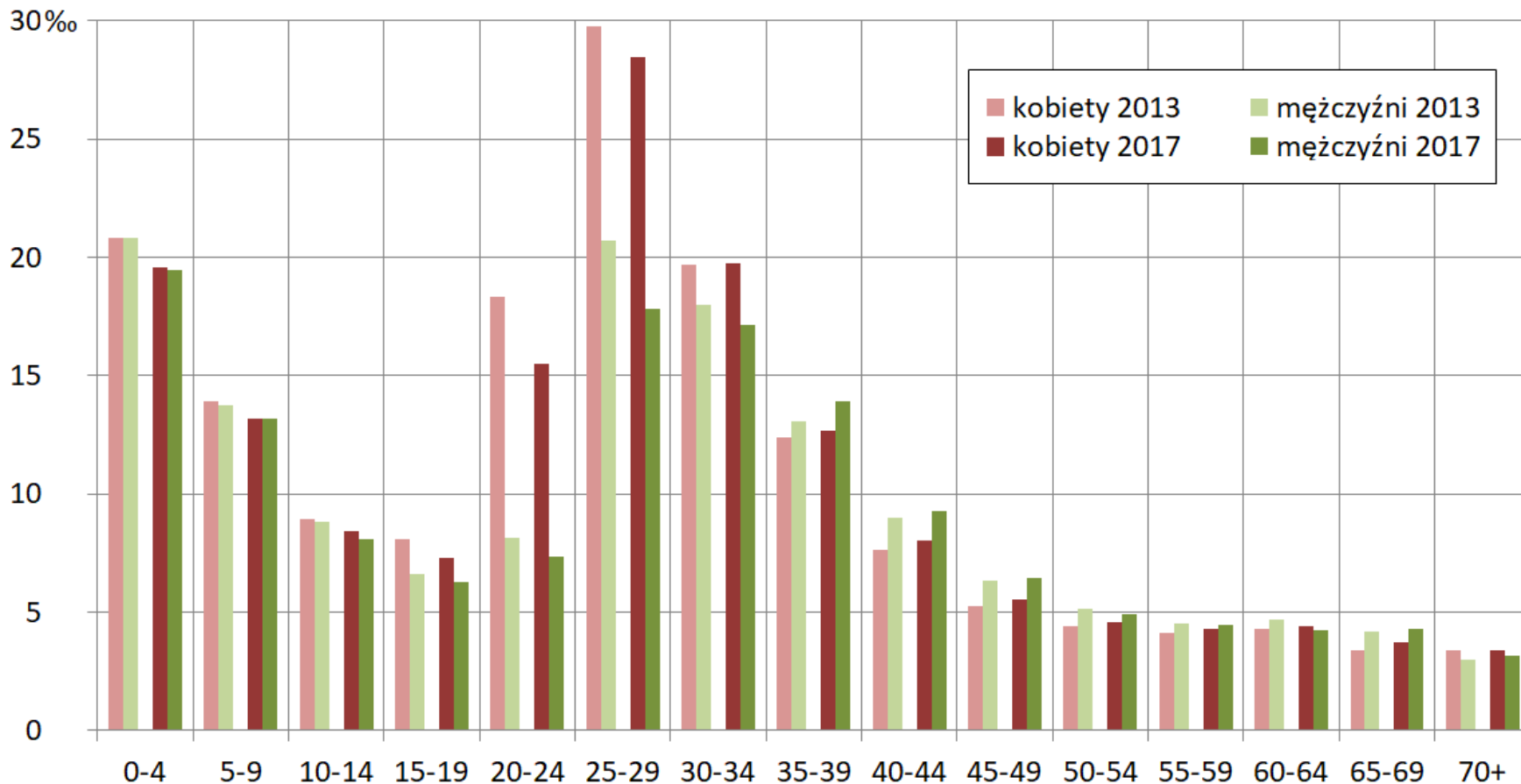
% POWIERZCHNI KRAJU ZE ZMNIEJSZAJĄCĄ SIĘ LICZBĄ LUDNOŚCI



Źródło: Śleszyński 2020, Rządowa Rada Ludnościowa, na podstawie spisów powszechnych 1988 i 2011 oraz BDL GUS.

FEMINIZACJA ODPŁYWU

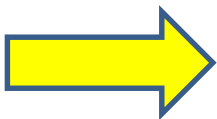
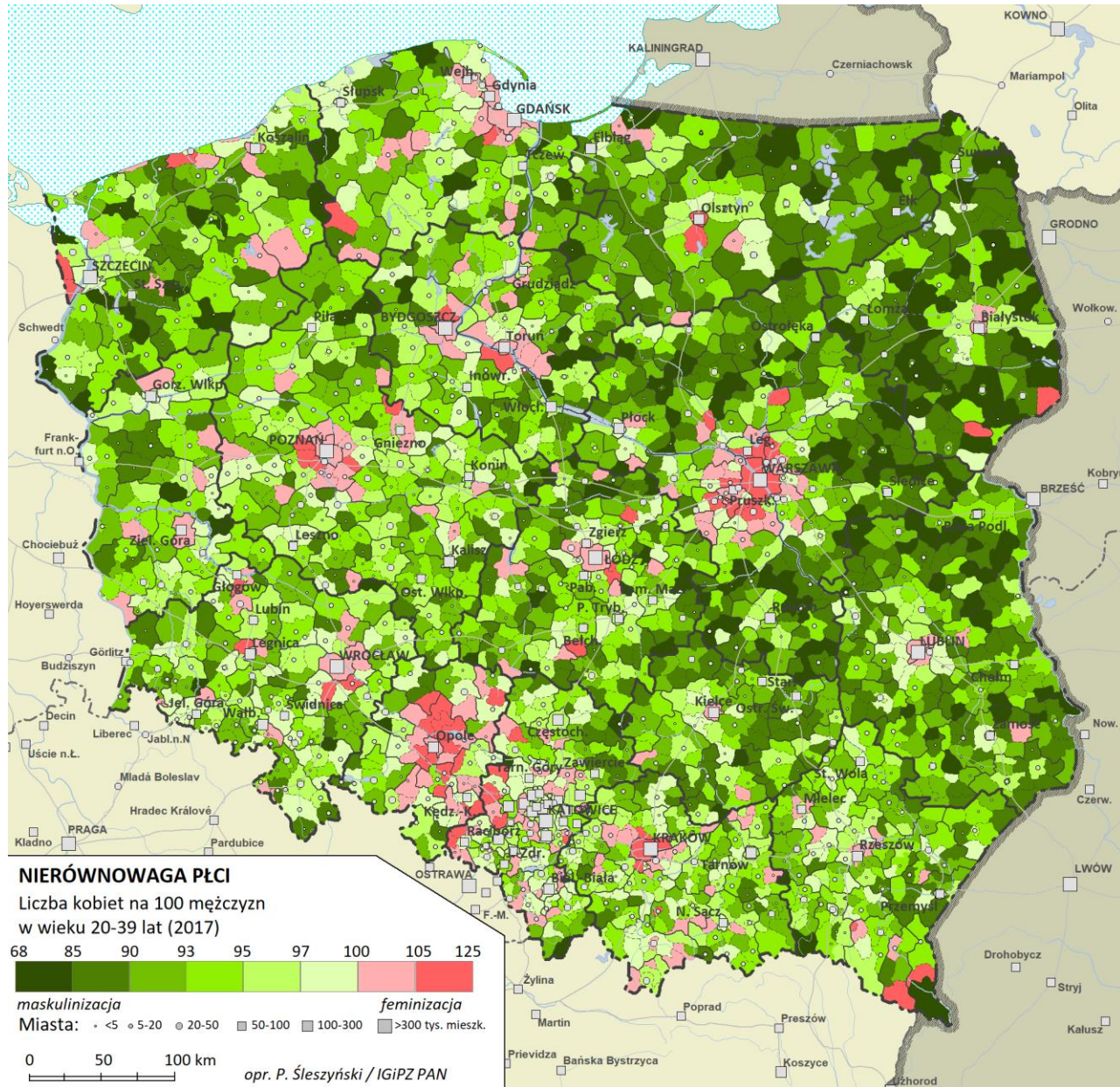
Rejestrowany odpływ migracyjny (wymeldowania) w latach 2013 i 2017 r.
według płci oraz 5-letnich kategorii wieku



przyczyny:

- silniejsza niż u mężczyzn chęć kobiet do poprawy warunków własnego życia, w tym poprzez edukację i ambitniejsze poszukiwanie pracy,
- hipergamia (dobór partnera życiowego o pozycji społecznej wyższej lub co najmniej podobnej do swojej)

DEFORMACJE STRUKTURY WIEKU I PŁCI W WIEKU „MAŁŻEŃSKIM”



STARZENIE SIĘ POPULACJI

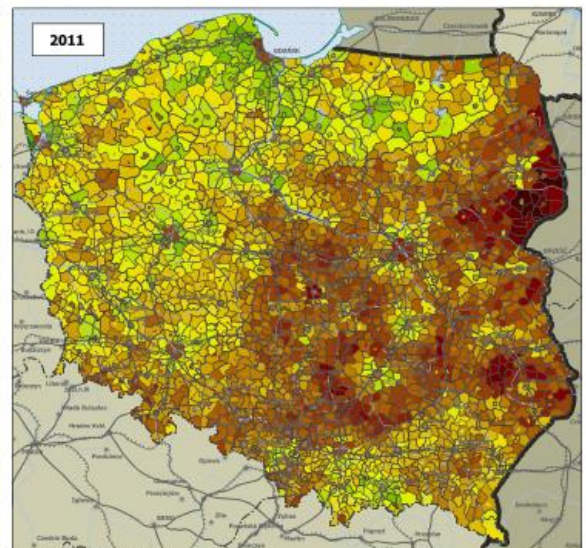
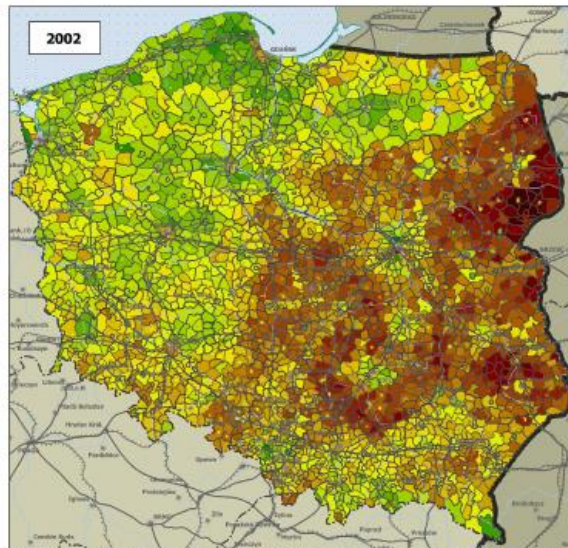
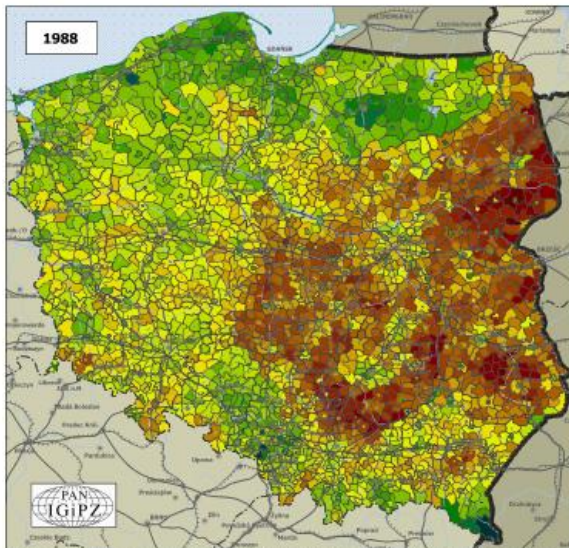
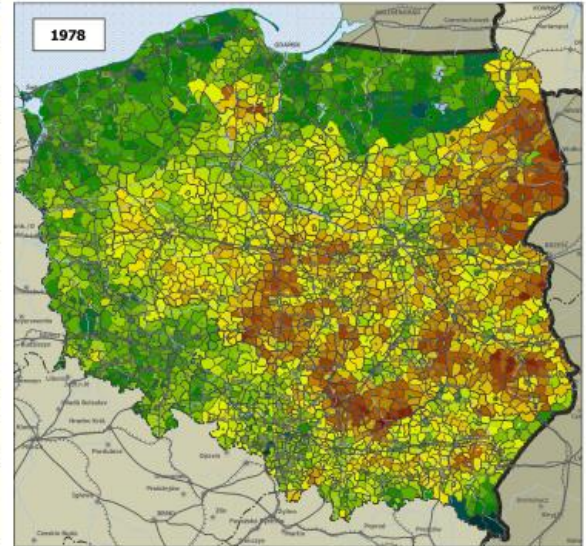
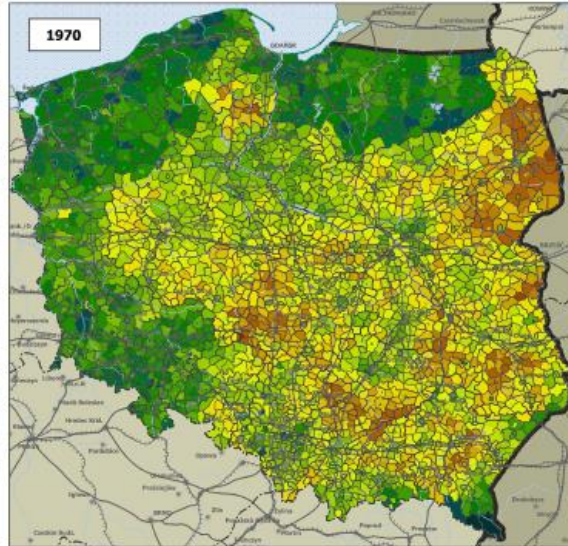
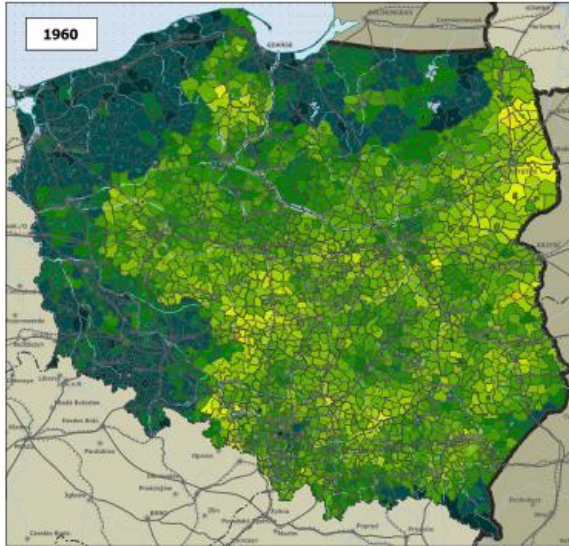
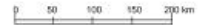
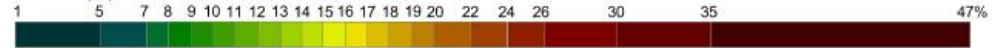
AGEING PROCESSES, 1960-2011

by Przemysław Śleszyński

Institute of Geography and Spatial Organization, PAS

Share of population 60+

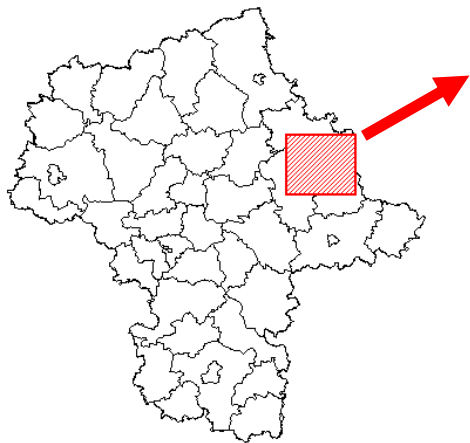
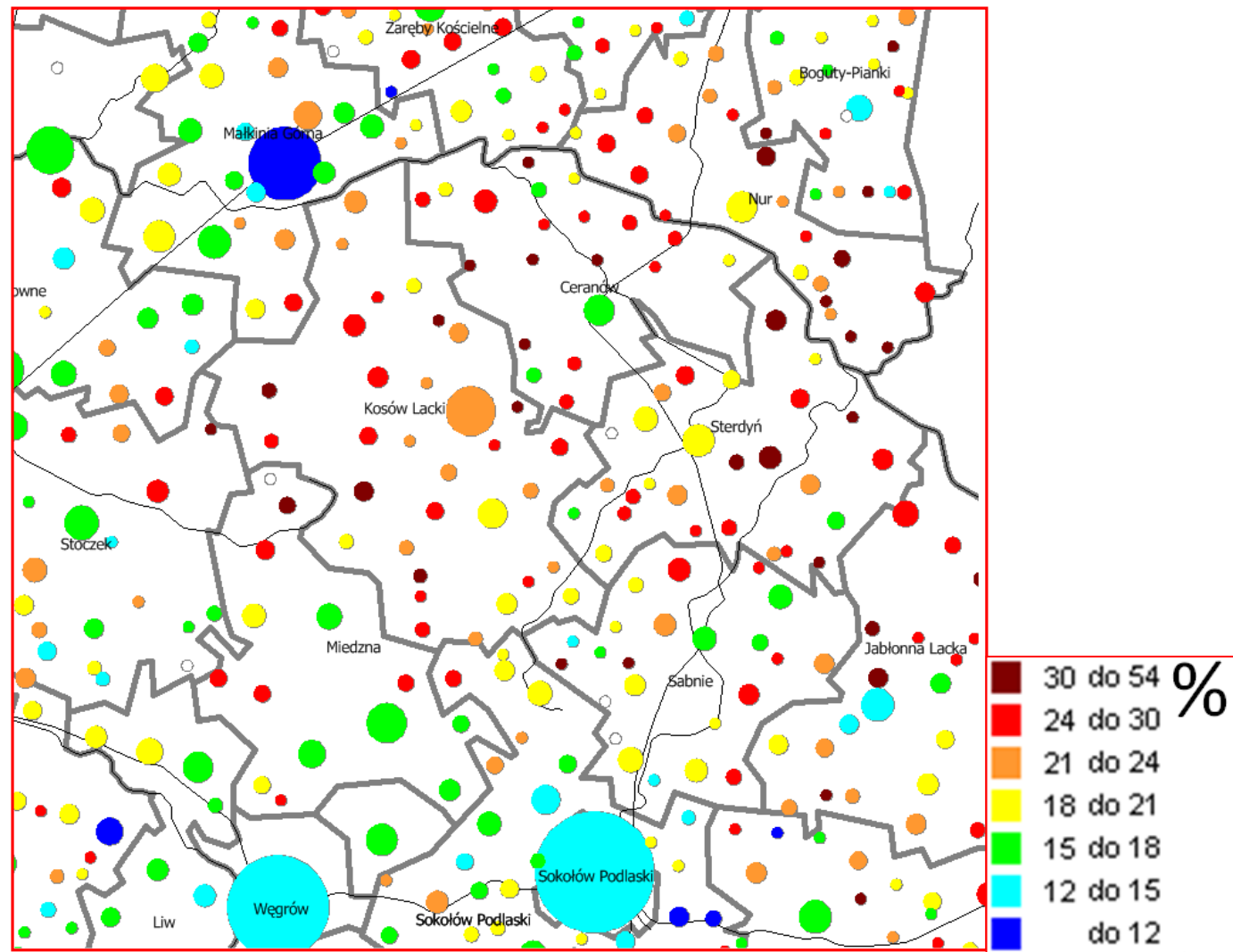
data converted and shown to the contemporary administrative division



Source: based on unpublished materials from national censuses (1960, 1970, 1978, 1988, 2002, 2011) presented on Congress of Senior Economy in Warsaw, 6, October, 2015



SILNE STARZENIE SIĘ WSI (dane za 2009 r.)

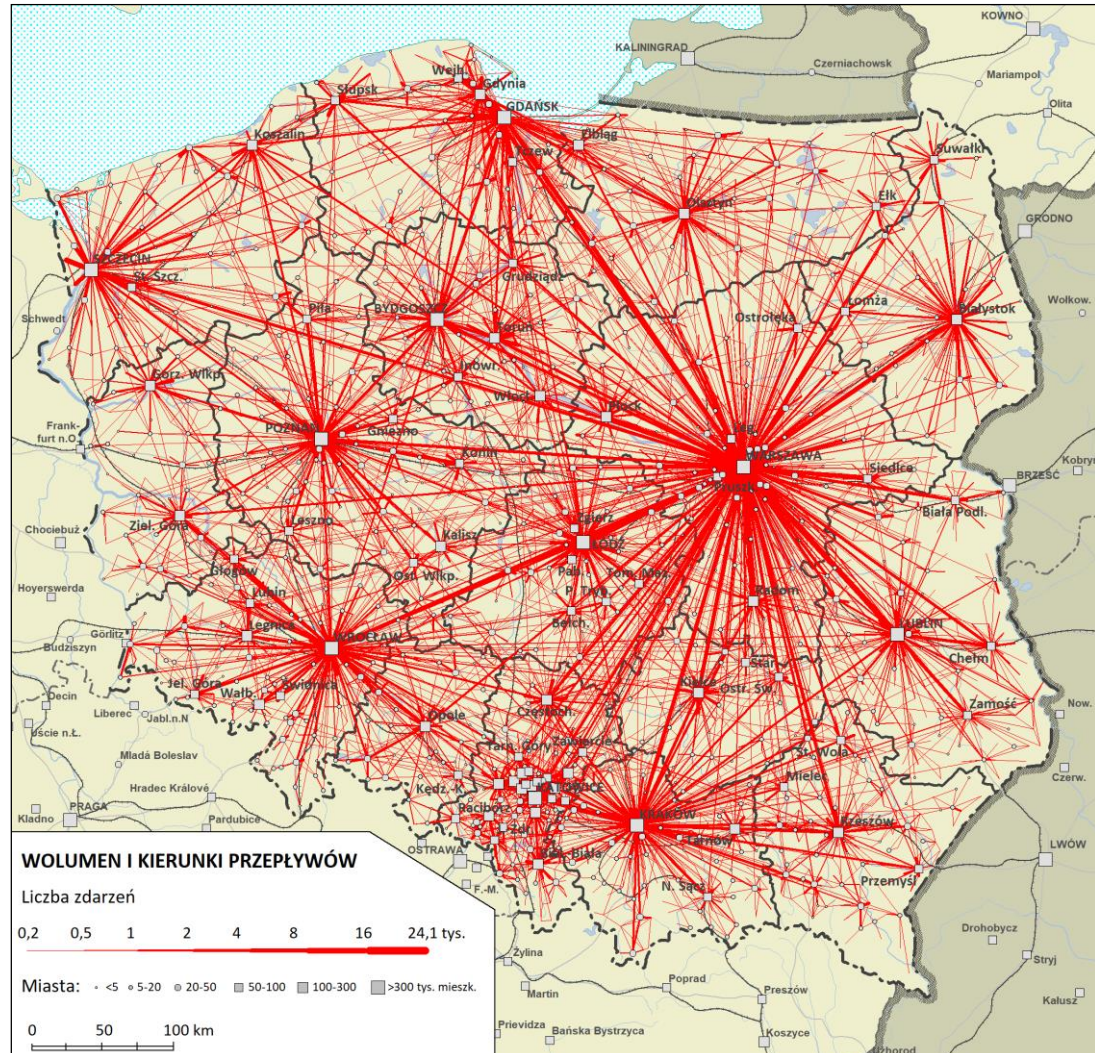


WEWNĘTRZNA POLARYZACJA WSKUTEK MIGRACJI

MACIERZ 13 MLN PRZEMELDOWAŃ 1989-2019 (GUS)

WPŁYW NA:

- różnicowanie hierarchii osadniczej
- migracje jako główny czynnik depopulacji regionów peryferyjnych
- drenaż wewnętrzny, konkurencja o zasoby ludzkie, atrakcyjność migracyjna
- deformacje struktury płci
- suburbanizacja
- rynek pracy



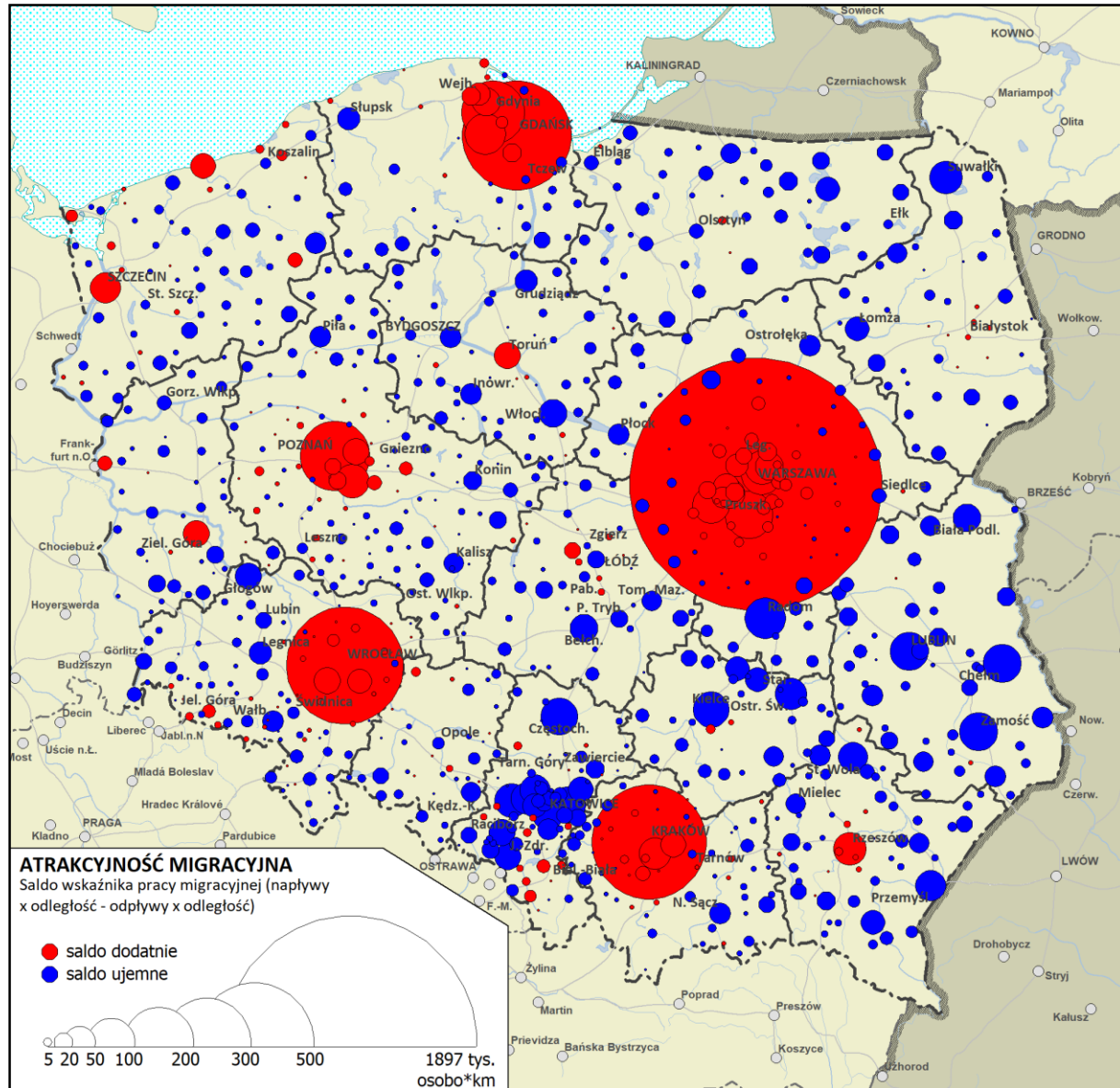
ATRAKCYJNOŚĆ MIGRACYJNA MIAST: migracje ważne odlegością: "WIELKA PIĄTKA" KONTRA RESZTA KRAJU

Wskaźnik atrakcyjności migracyjnej jest iloczynem liczby i odległości przemieszczeń:

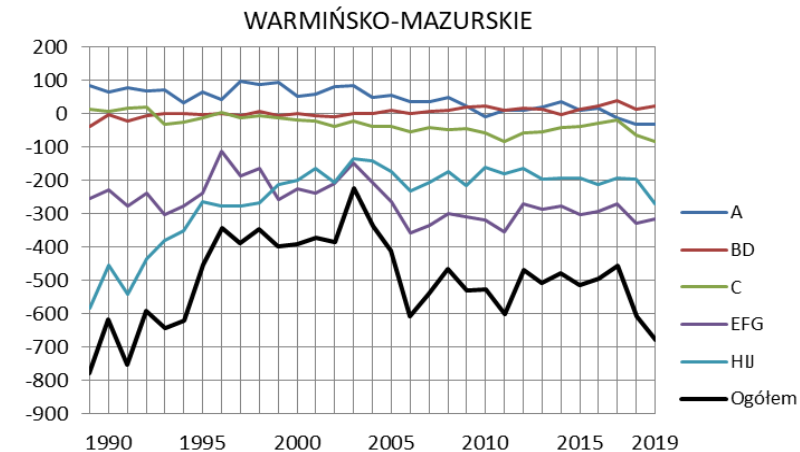
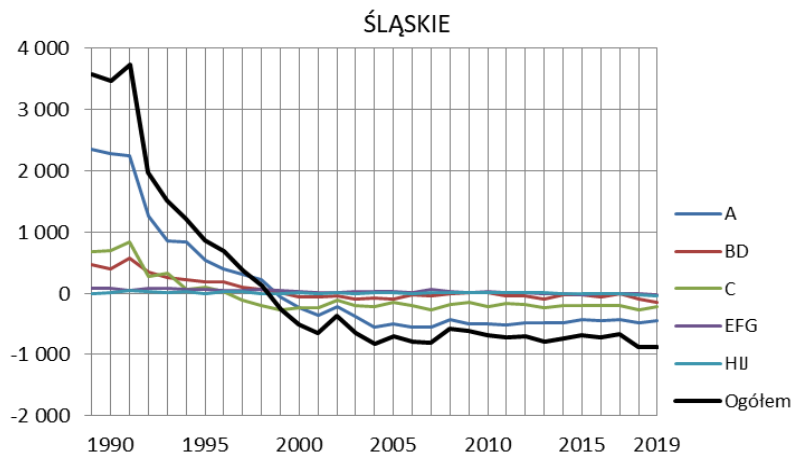
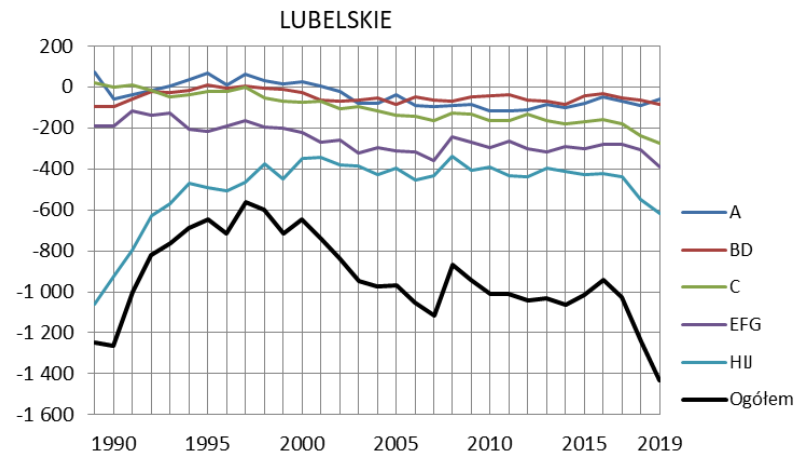
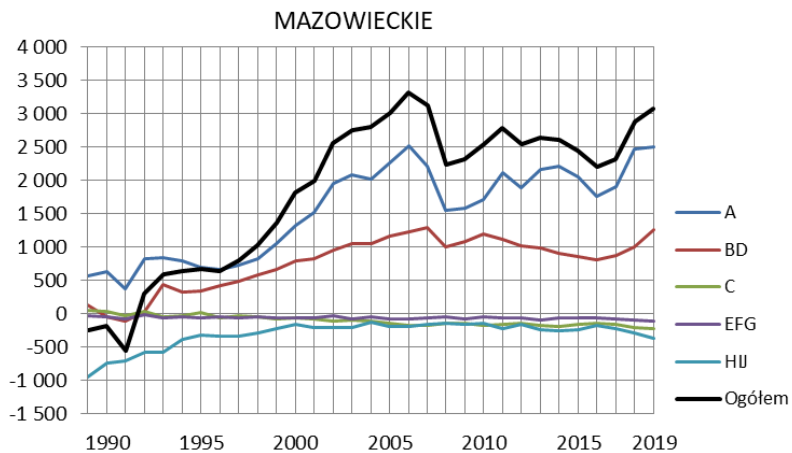
$$A_m = \sum_{i=n}^n M_N S - \sum_{i=n}^n M_O S$$

A_m – praca migracyjna,
 M_N – liczba napływów,
 M_O – liczba odpływów
 S – odległość miejsc źródłowych i docelowych przemieszczeń.

Okolo 75% miast ma ujemne saldo pracy migracyjnej

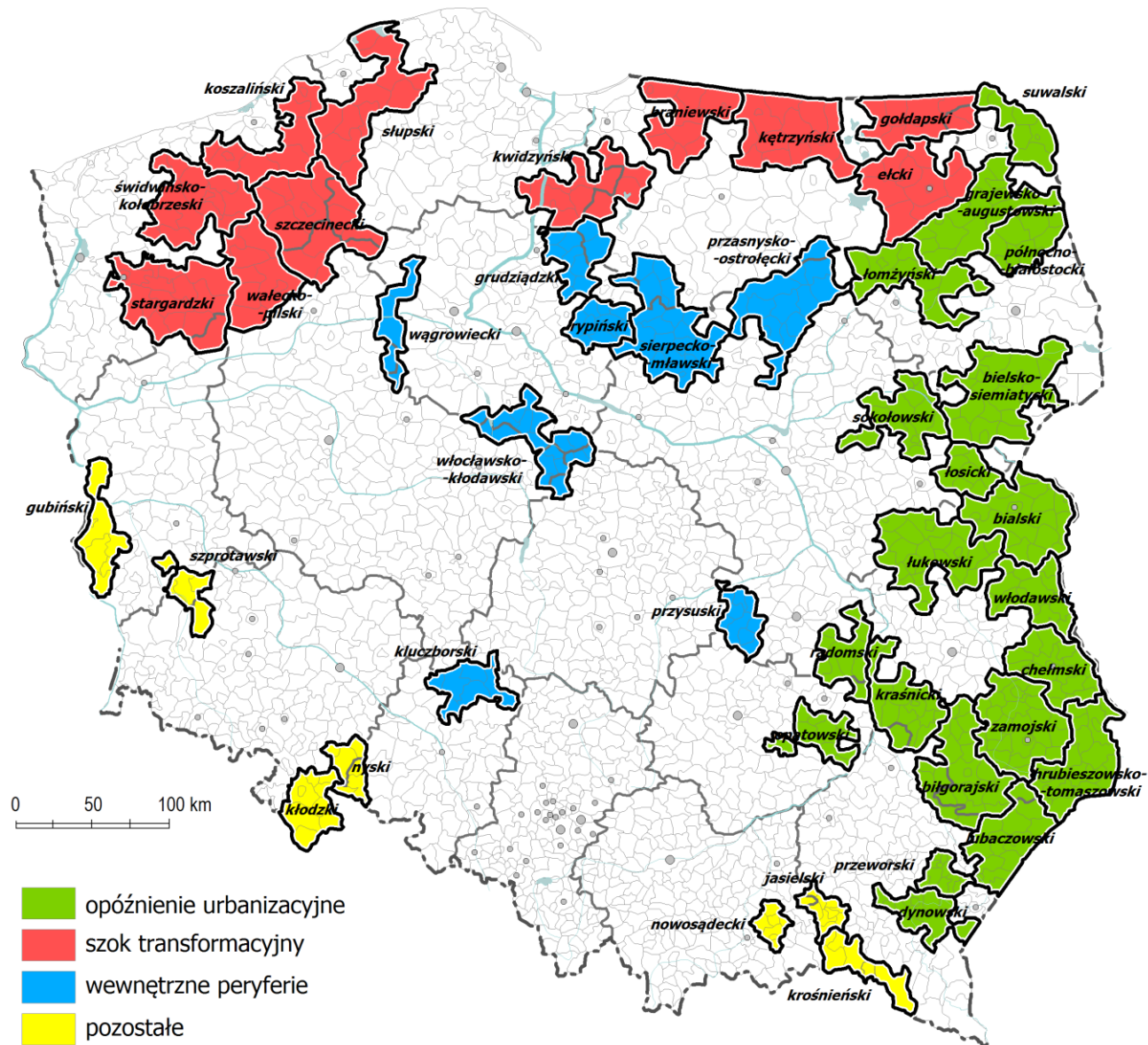


ATRAKCYJNOŚĆ MIGRACYJNA WG WOJEWÓDZTW I TYPÓW GMIN

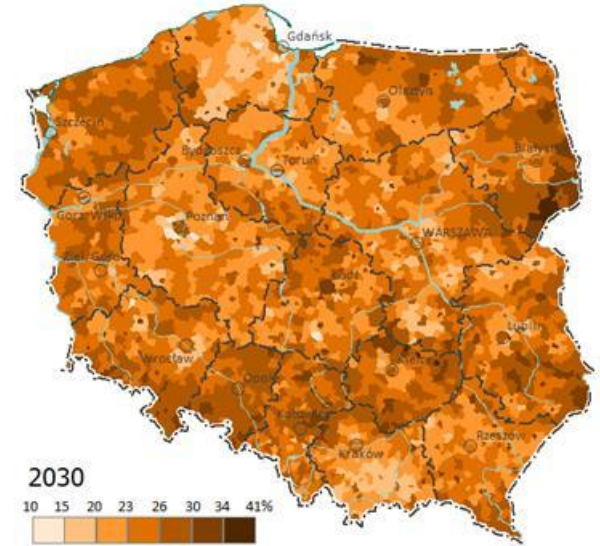
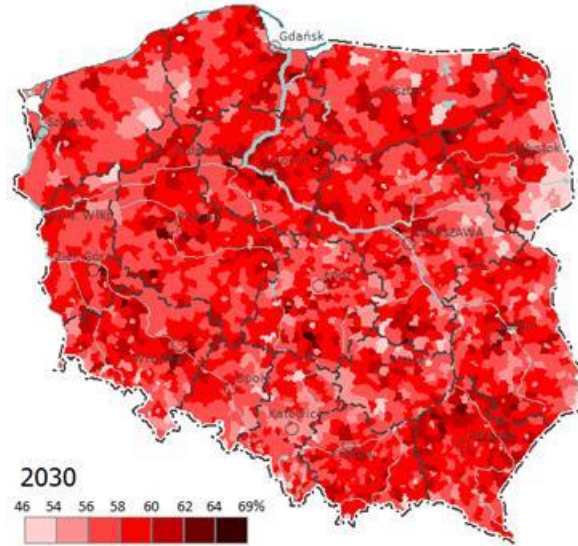
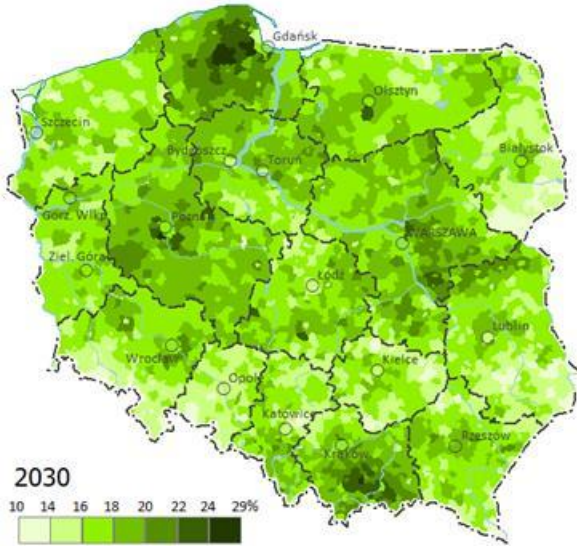
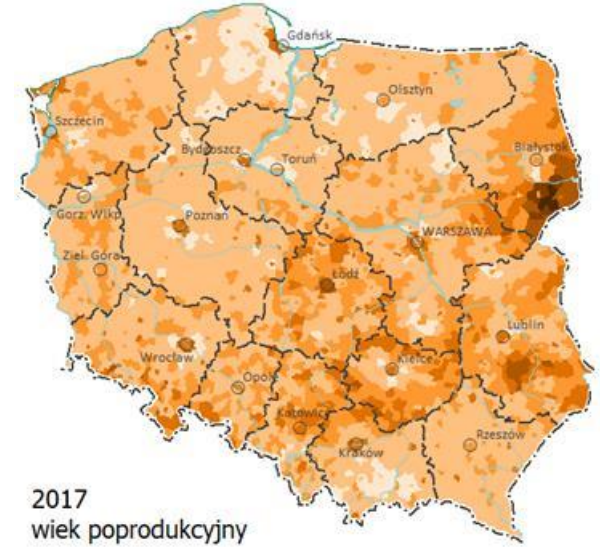
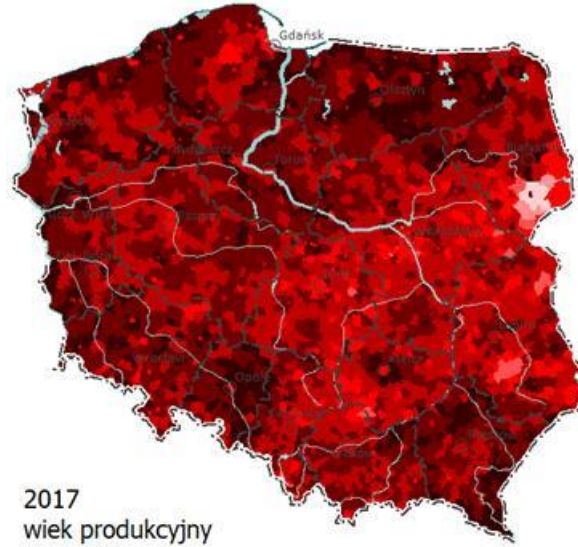
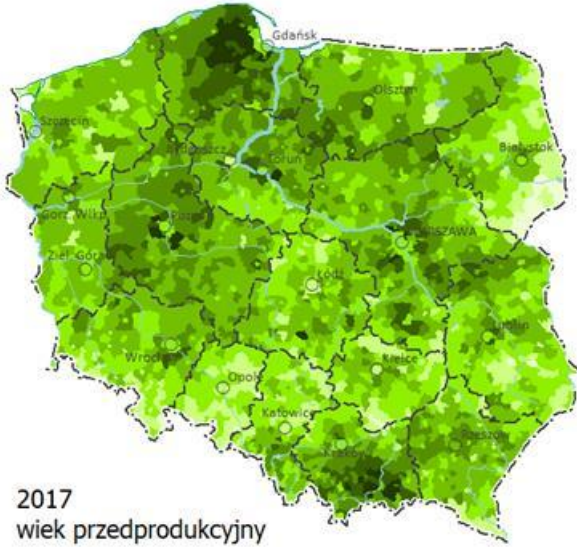


Źródło: Śleszyński 2020, (raport Rządowej Rady Ludnościowej na podstawie danych GUS, macierze wymeldowań i zameldowań).

TYPOLOGIA 46 SUBOBSZARÓW PROBLEMOWYCH (według IGiPZ PAN i EUROREG 2018)



PROGNOZA DEMOGRAFICZNA (2017-2030)



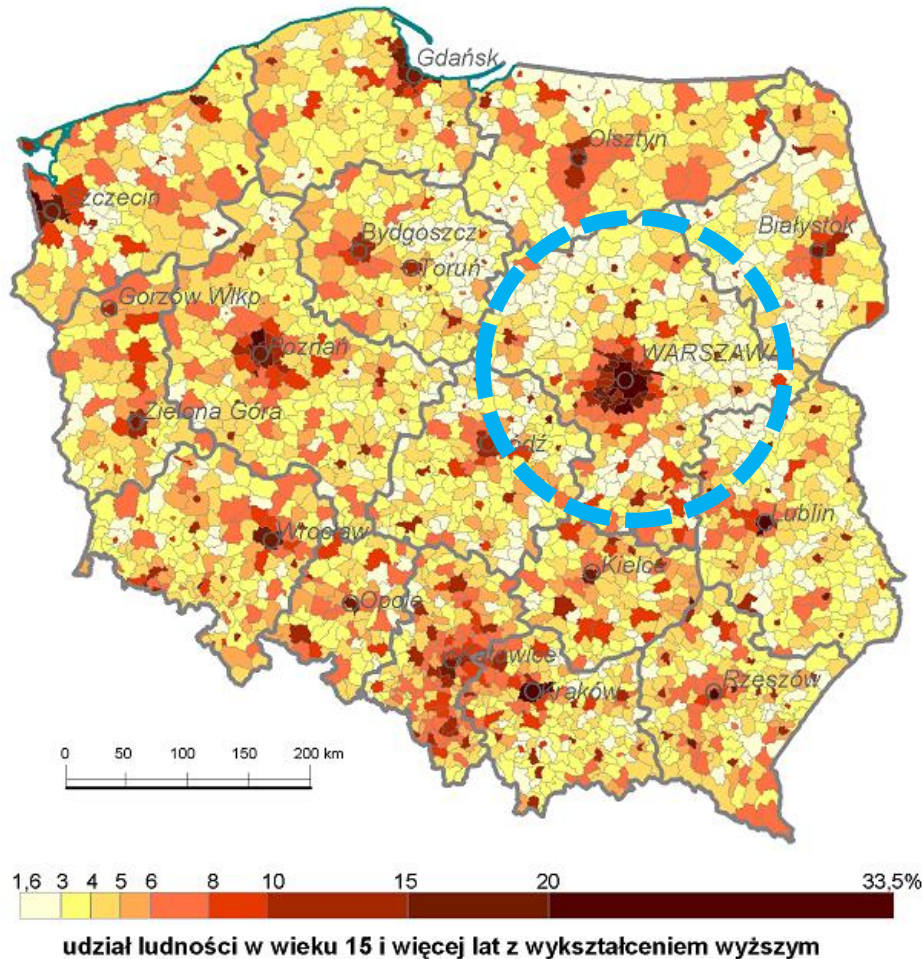
na podstawie tzw. prognozy eksperymentalnej GUS dla gmin (2017)

KATEGORIE ZWIĄZKÓW Z ROZWOJEM GOSPODARCZYM (ujęcie regionalne i lokalne)

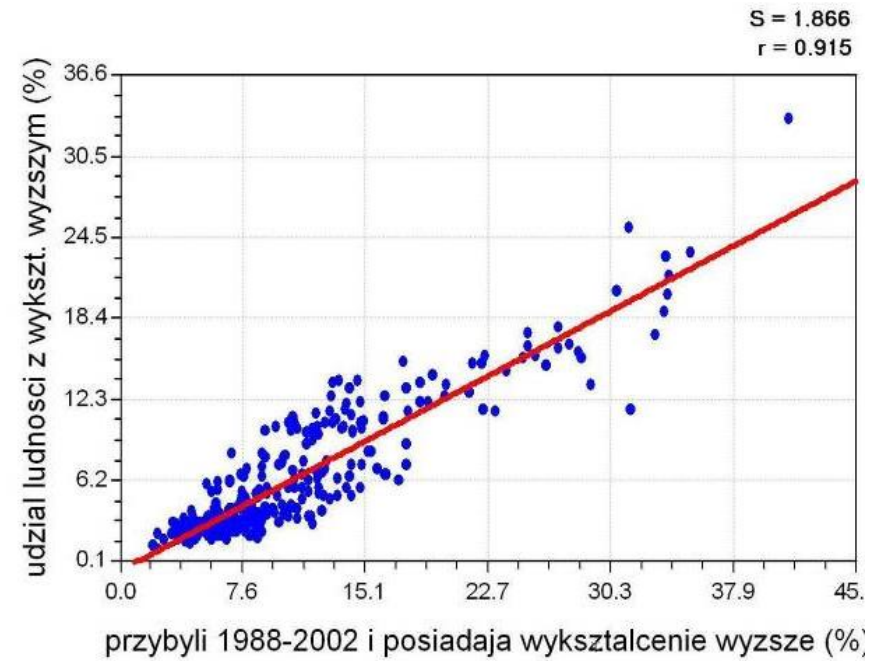
1. System usług publicznych (np. edukacyjnych, różne obciążenie systemów zabezpieczeniowych, ale tylko w przypadku różnic w systemie w obrębie kraju, np. byłe wojewódzkie kasy chorych).
2. **Rynek pracy – popyt na pracę i podaż pracy** - migracje zasobów pracy (w tym wewnętrzny i zewnętrzny drenaż mózgów, nierównowaga przestrzenna na rynku pracy).
3. Różnicowanie popytu na określone dobra konsumpcyjne i inwestycyjne.
4. **Efektywność zagospodarowania** (chaos przestrzenny w przypadku suburbanizacji).
5. Ekonomia samorządowa (podatki, dochody z PIT itp.).

RELOKACJA ZASOBÓW PRACY (WEWNĘTRZNY DRENAŻ MÓZGÓW)

procesy wymywania (*backwash effects*) - koncentryczny „cień” wokół Warszawy



napływy do gmin w regionie Warszawy



KONSEKWENCJE DLA RYNKU PRACY ROSNĄCA NIERÓWNOWAGA POPYTOWO-PODAŻOWA

PROGNOZA 2014-2050 - WARIANTY SYMULACYNE (SOR)

WYNIKI DLA KRAJU (dane w mln osób)

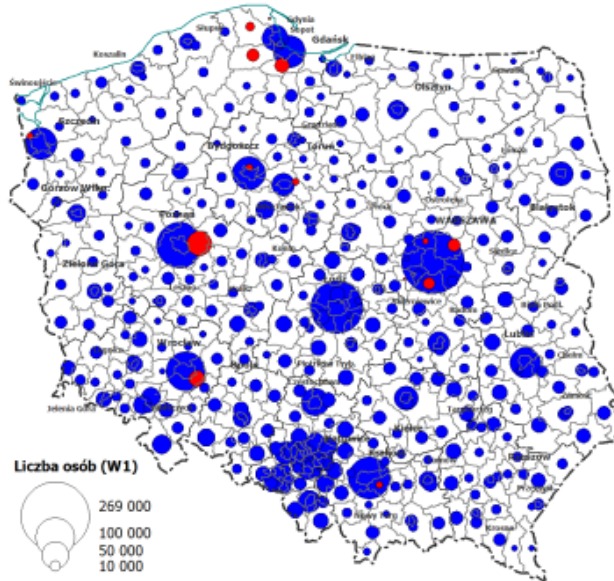
Wariant	Popyt	Podaż	Luka
1. KONTYNUACYJNY	16,3	10,7	-5,6
2. PODAŻOWY	16,3	9,4	-6,9
3. POPYTOWY	16,3	14,1	-2,2
4. REALISTYCZNY	14,7	11,3	-3,4

Źródło: Śleszyński P., 2018, Demograficzne wyzwania rozwoju regionalnego Polski, Studia KPZK PAN, 182.

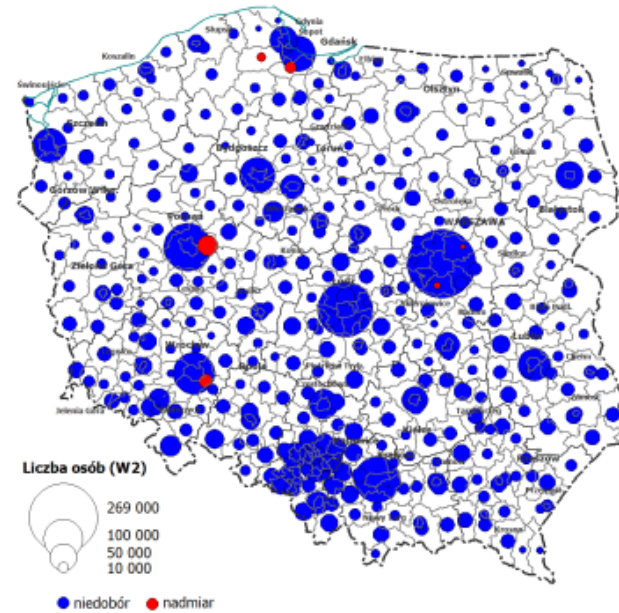
NIERÓWNOWAGA NA RYNKU PRACY 2050

Źródło: Śleszyński P., 2018, Demograficzne wyzwania rozwoju regionalnego Polski, Studia KPZK PAN, 182.

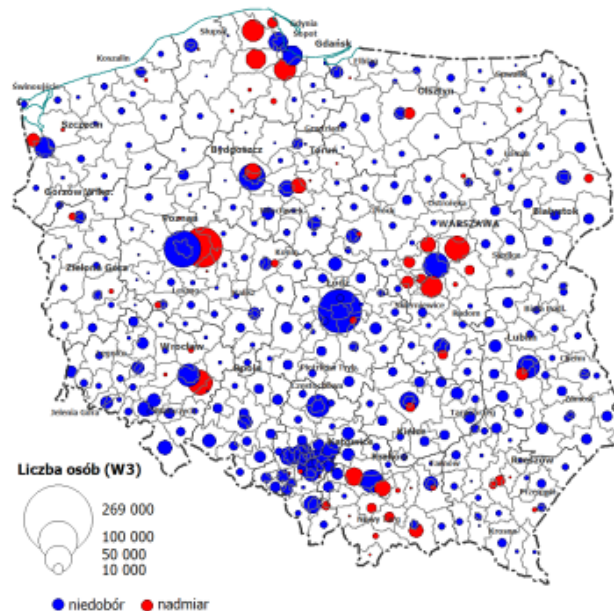
KONTYNUACYJNY



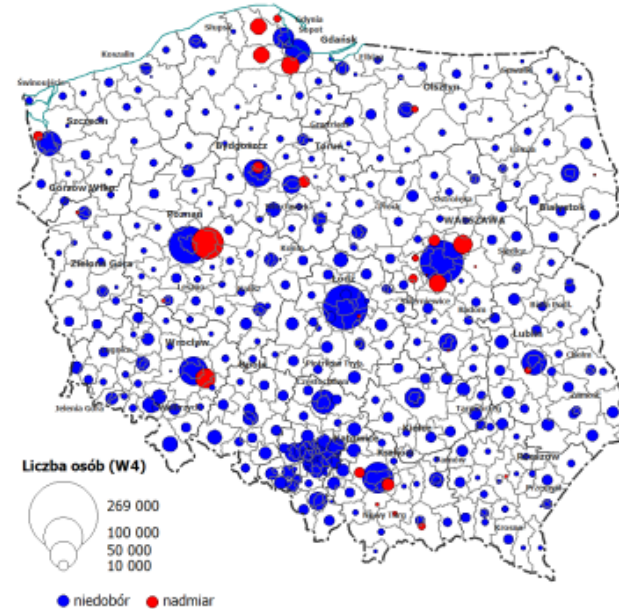
POPYTOWY



PODAŻOWY



REALISTYCZNY

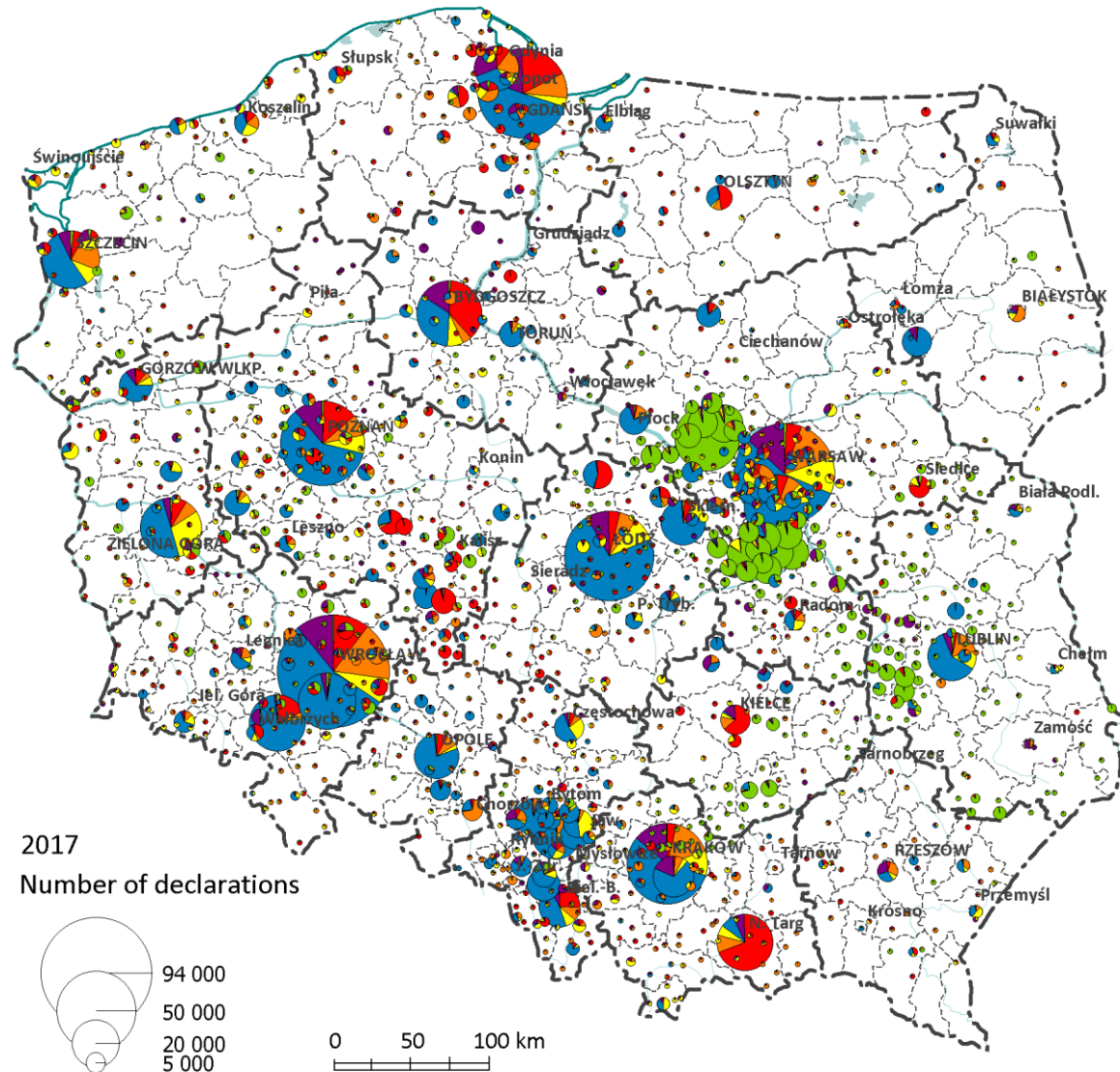


ŻYCIE NIE ZNOSI PRÓŻNI

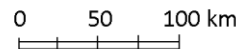
IMIGRACJA (gł. ukraińska)

(na podstawie danych z *Rejestru oświadczeń o powierzeniu wykonywania pracy cudzoziemcowi*, 2017; Ministerstwo Rodziny, Pracy i Polityki Społecznej)

Pozytywnie należy ocenić rozproszony model lokalizacji



2017
Number of declarations



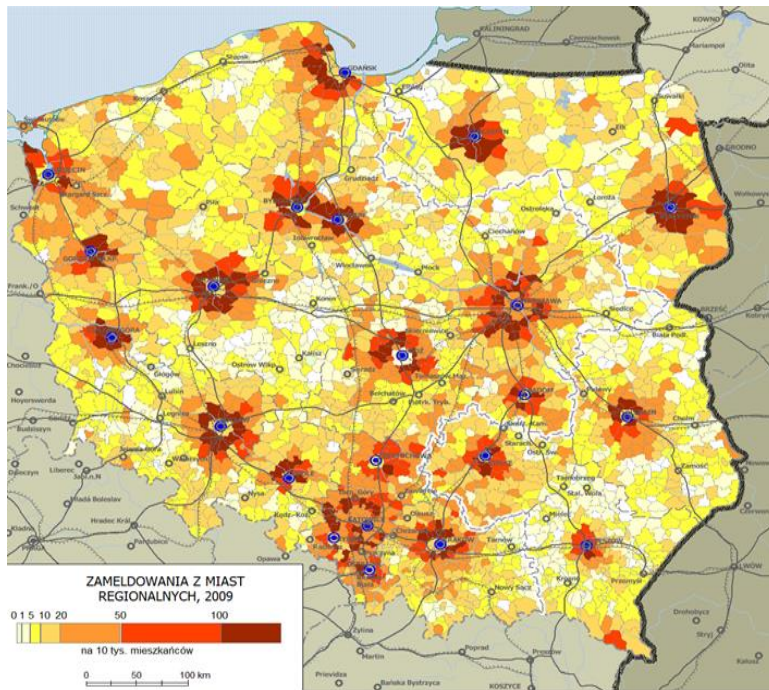
Activities

- agriculture
- manufacturing
- construction
- retail, communication, tourist
- administrative and support service activities (mainly employment placement activities)
- other services (mainly high specialized services)

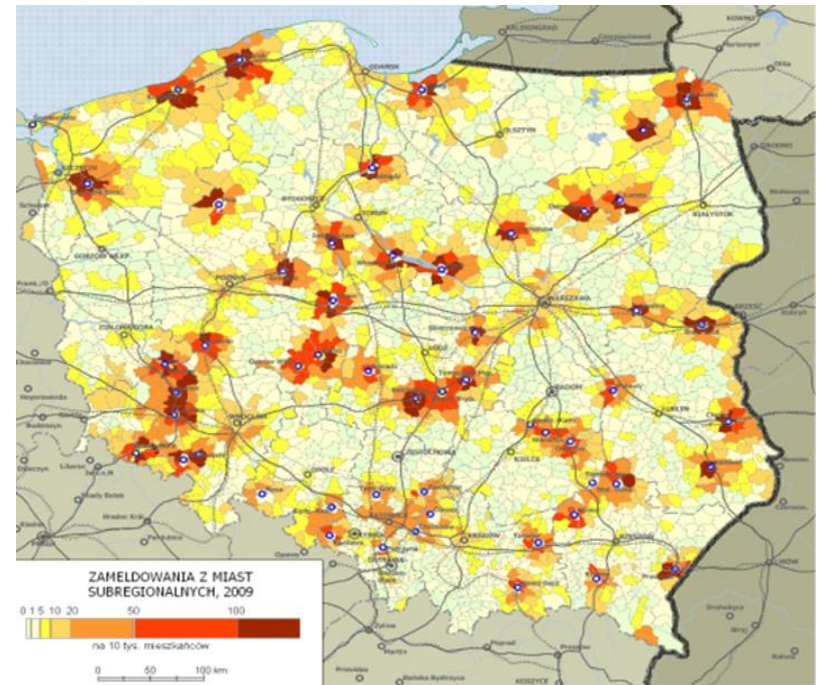
Źródło: Górny A., Śleszyński P., 2019, Exploring spatial concentration of foreign employment in Poland within simplified procedure, Geographia Polonica, 92, 3, s. 331-345.

PROCESY OSADNICZE: DEKONCENTRACJA, SUBURBANIZACJA – RÓWNIEŻ W OŚRODKACH NIŻSZEGO RZĘDU

NAPŁYWY Z OŚRODKÓW WOJEWÓDZKICH



NAPŁYWY Z OŚRODKÓW SUBREGIONALNYCH

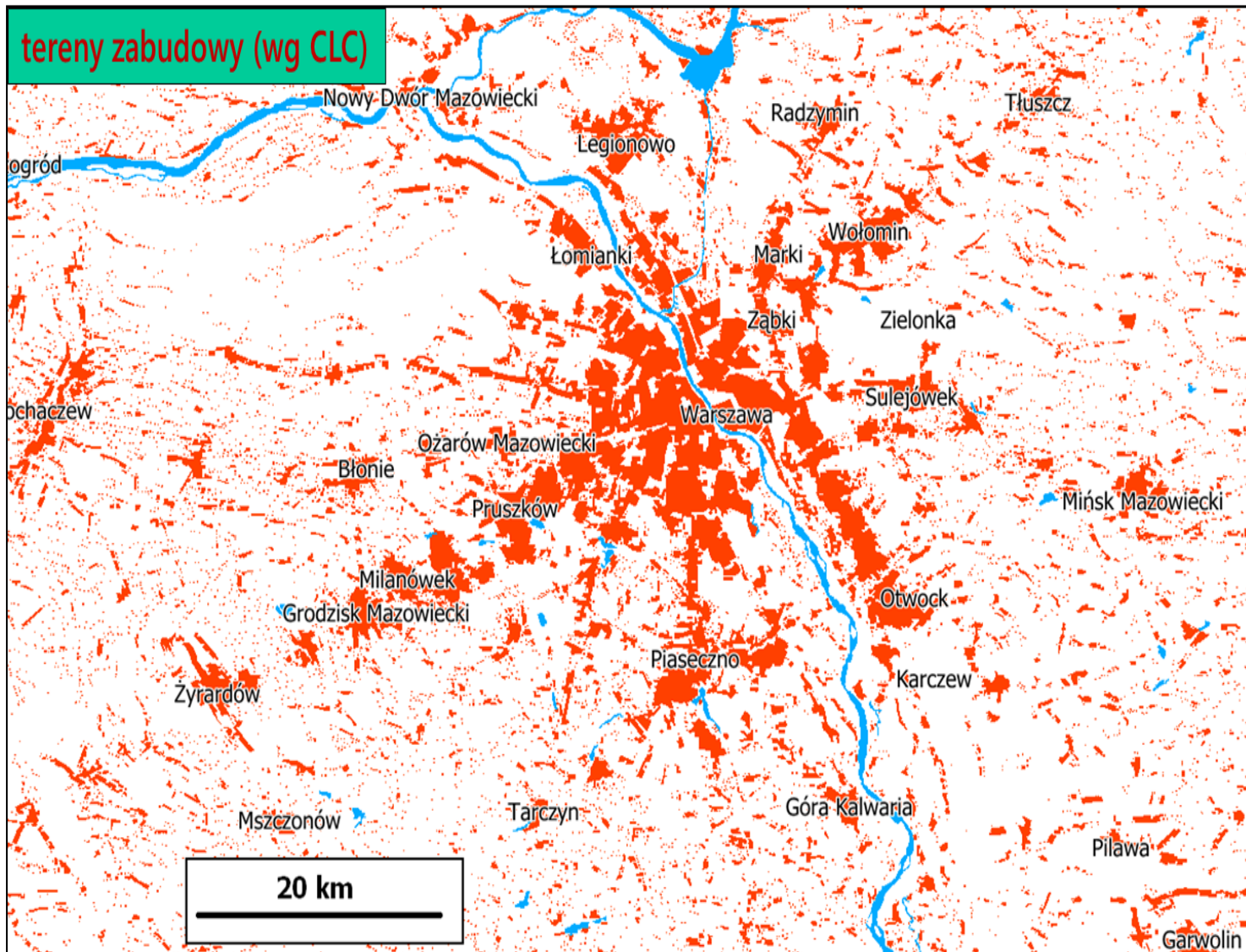


ZAMELDOWANIA Z OŚRODKÓW RÓŻNEGO TYPU

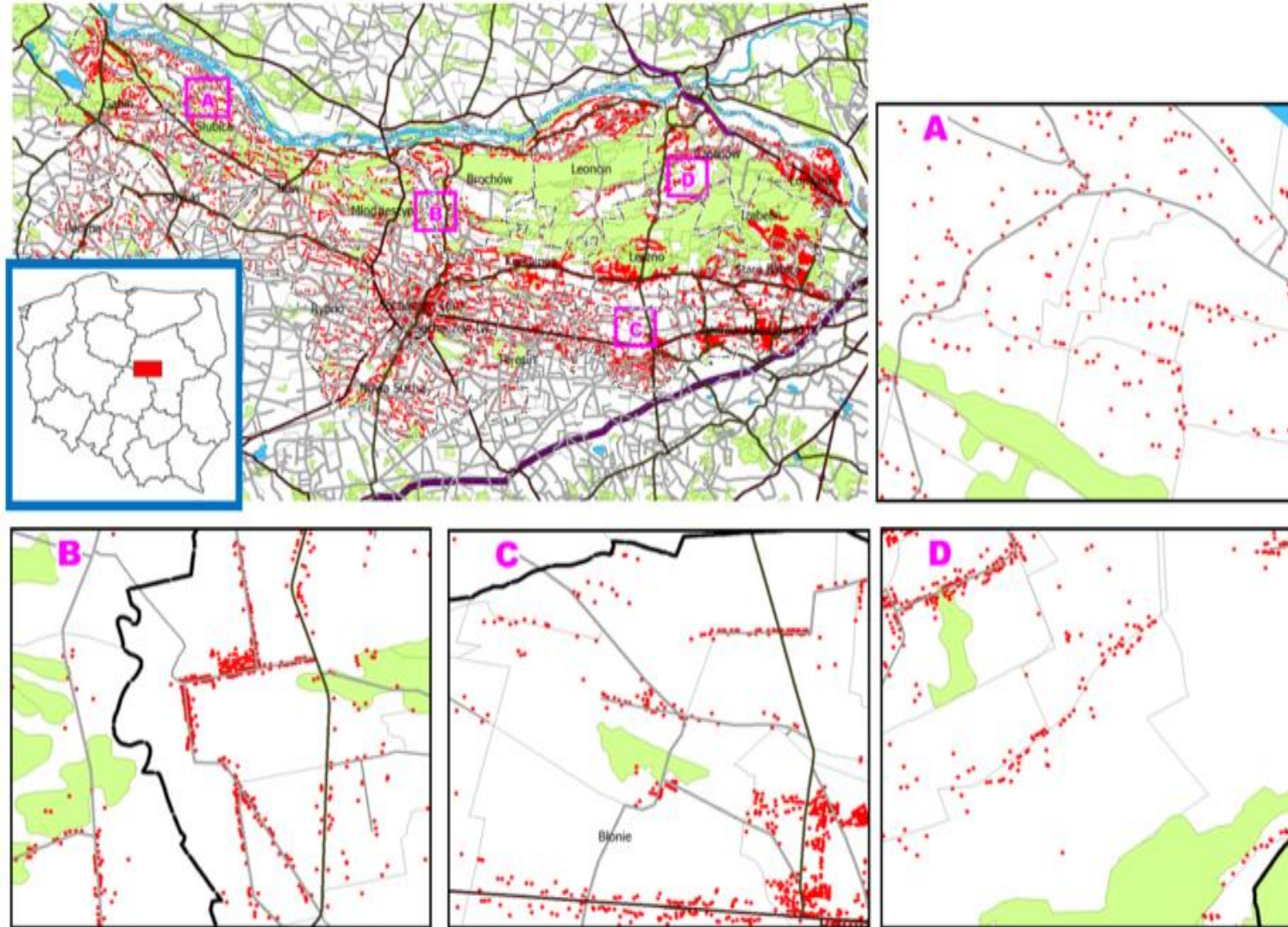


Źródło: Śleszyński 2016

ROZLEWANIE SIĘ ZABUDOWY W AGLOMERACJI WARSZAWSKIEJ

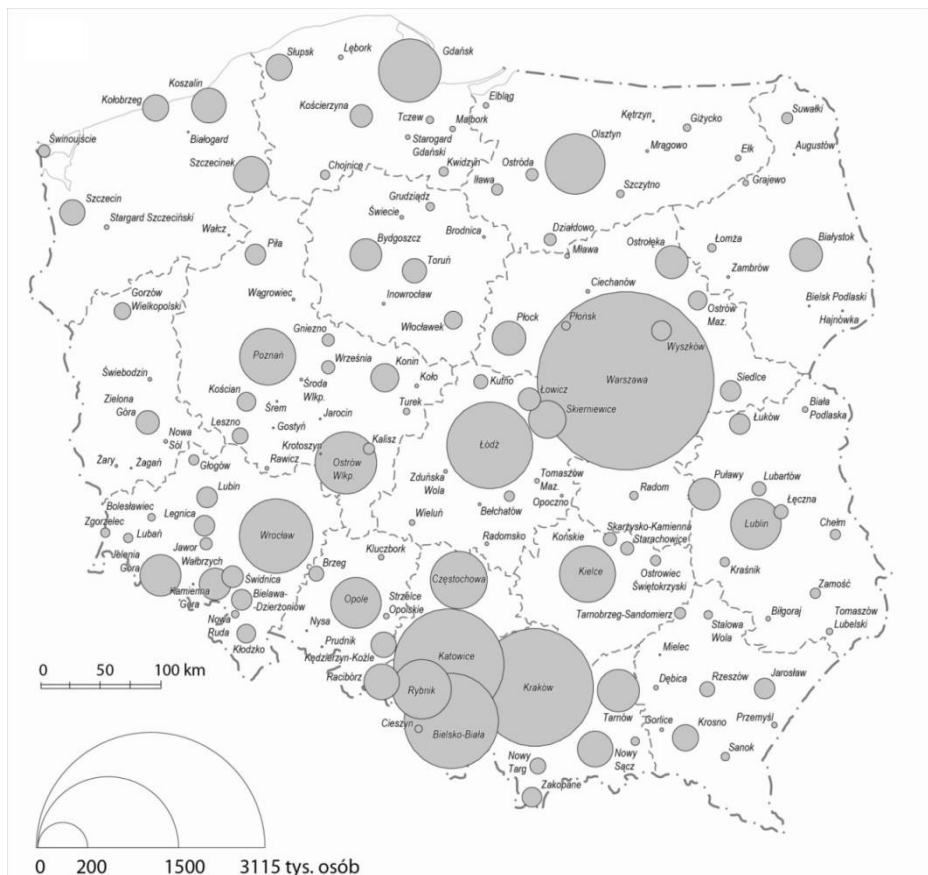


URBAN SPRAWL W AGLOMERACJI WARSZAWSKIEJ



Źródło: Śleszyński i in. 2019 (Przegląd Geograficzny)

NADPODAZ GRUNTÓW BUDOWLANYCH: CHŁONNOŚĆ DEMOGRAFICZNA STREF PODMIEJSKICH WEDŁUG PLANÓW MIEJSCOWYCH



strefa podmiejska

warszawska: 3 115 tys.
krakowska 1 509 tys.
olsztyńska 472 tys.
wrocławska 678 tys.
kielecka 418 tys.

**SKUTKI FINANSOWE CHAOSU
PRZESTRZENNEGO:**

84,3 mld zł rocznie

tyle kosztuje nas chaos przestrzenny

Pieniężne koszty chaosu przestrzennego w Polsce według rodzajów działalności

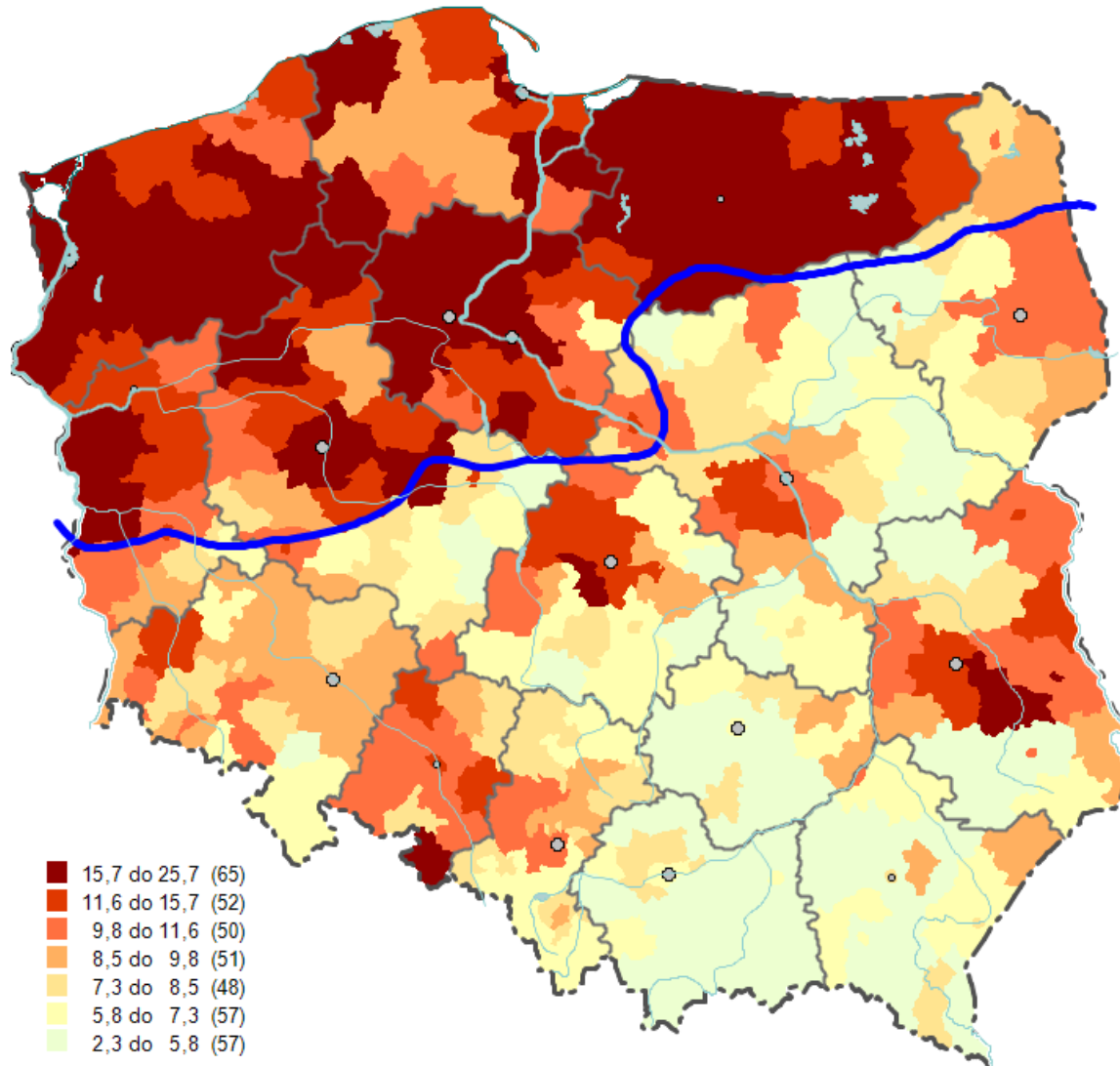
Zagadnienie	Opis kosztów	Oszacowana kwota dla Polski	Uwagi
Osadnictwo i infrastruktura techniczna	budowa infrastruktury, obsługa nadmiernie rozproszonego osadnictwa, ujemne saldo gospodarki przestrzennej	20,5 mld zł	W przypadku kosztów wieloletnich przyjęto 10-letni okres amortyzacji. Kwota nie obejmuje roszczeń odszkodowawczych
Transport i mobilność	nadmierne dojazdy do pracy, kongestia ruchu, straty czasowe, koszty zewnętrzne	31,5 mld zł	W przypadku kilku różniących się szacunków tego samego zjawiska kwoty uśredniano. W przypadku kosztów zewnętrznych przyjęto 20% całości kosztów
Rolnictwo	mechanizacja, transport, nadmierne wyłączenie terenów z produkcji rolnej, ochrona przez zadrzewienia	8,8 mld zł	dane z gmin i województw interpolowano na gminy typowo wiejskie w Polsce
Rynek nieruchomości	wykup gruntów, roszczenia odszkodowawcze, pomniejszone wpływy z podatku od nieruchomości	10,9 mld zł	Bez tzw. bańki spekulacyjnej wynikającej z silnej nadpodaży gruntów i potencjalnych kosztów odszkodowawczych związanych z ewentualnym uchyleniem planów miejscowych
Koszty zewnętrzne w środowisku przyrodniczym	wydatki na ochronę środowiska, koszty zdrowotne, usuwanie skutków klęsk żywiołowych	12,6 mld zł	Kwota minimalna, np. WHO oszacowało koszty silnego zanieczyszczenia powietrza na 102 mld USD
Razem		84,3 mld zł	

Źródło: Raport KPZK PAN (red. Kowalewski, Markowski i Śleszyński, 2018)

COVID-19

związki z demografią - więcej pytań niż odpowiedzi

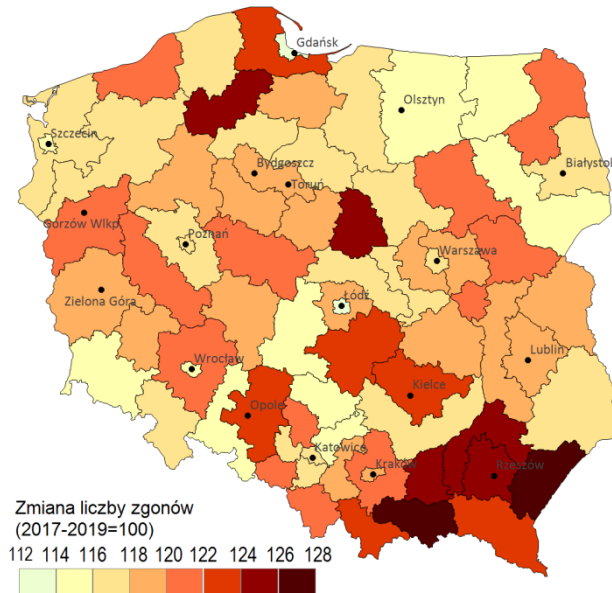
Dotychczasowe (20 maja 2021 r.) rejestrowane zakażenia na 1000 zameldowanych mieszkańców a... granica zlodowacenia bałtyckiego (vistulian)



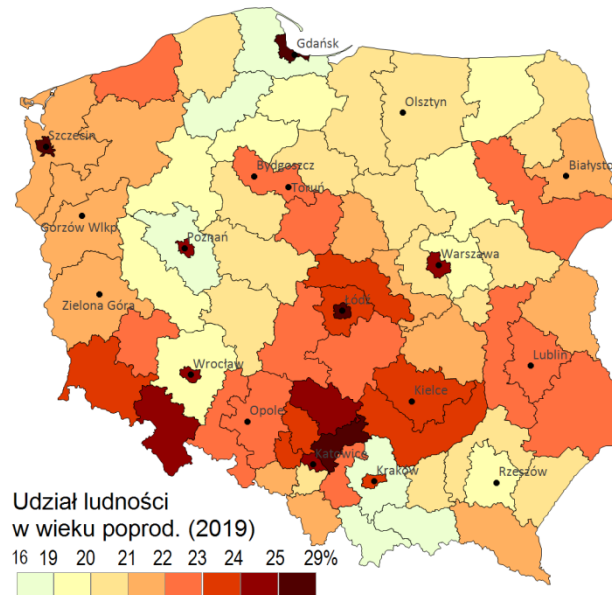
Brak związku z gęstością zaludnienia, zatrudnieniem w dużych zakładach przemysłowych, pracą poza rolnictwem i in. klasycznymi czynnikami. Związek z testowaniem?

Nadmiarowe zgony (2020, bez uwzględnienia zmian w strukturze wieku) - brak korelacji z wiekiem poprodukcyjnym

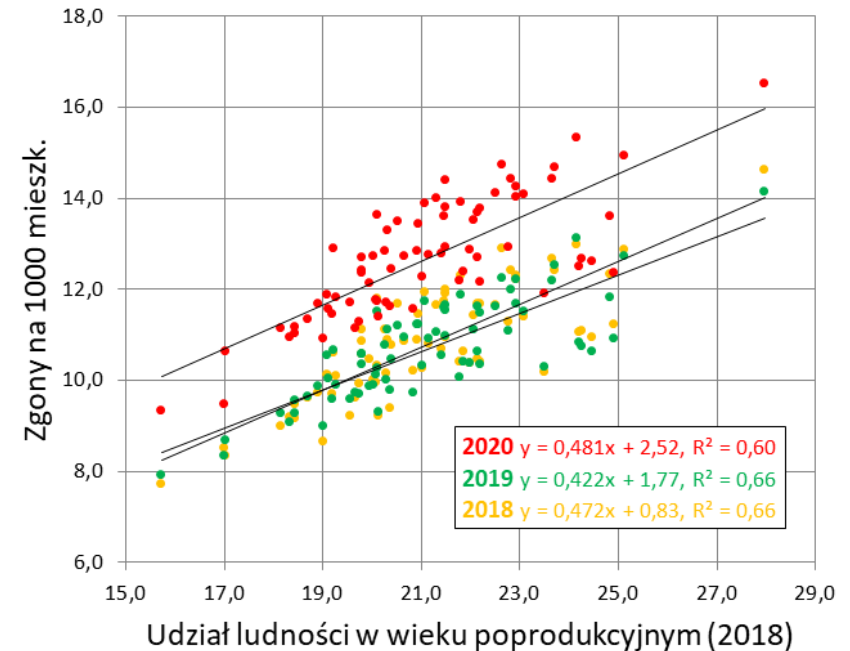
nadmiarowe
zgony ogółem



wiek
poprodukcyjny



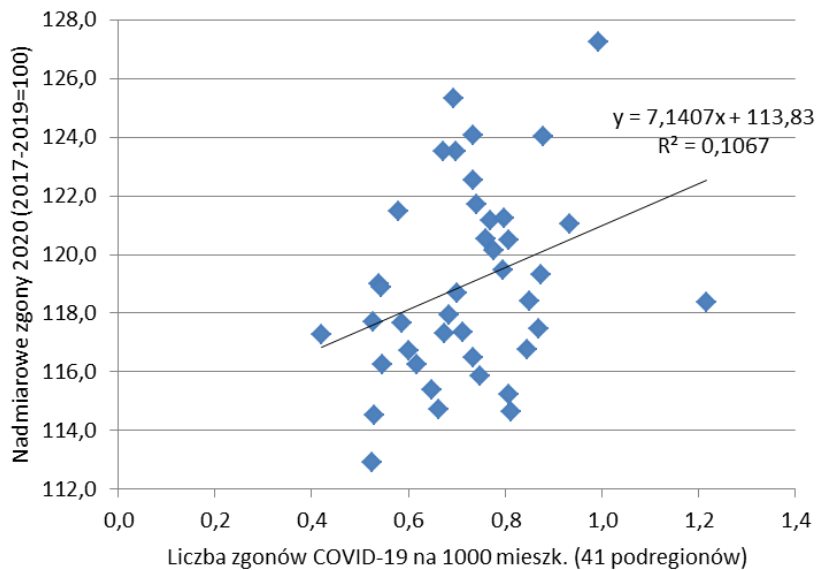
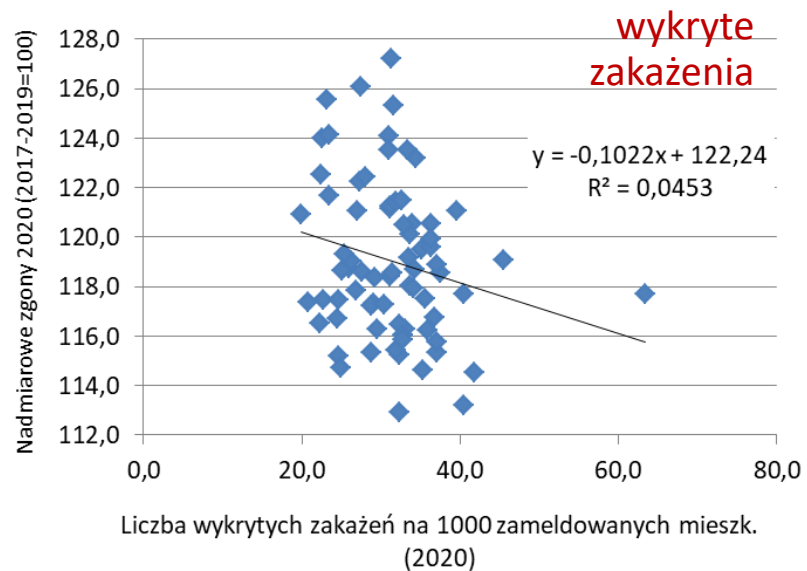
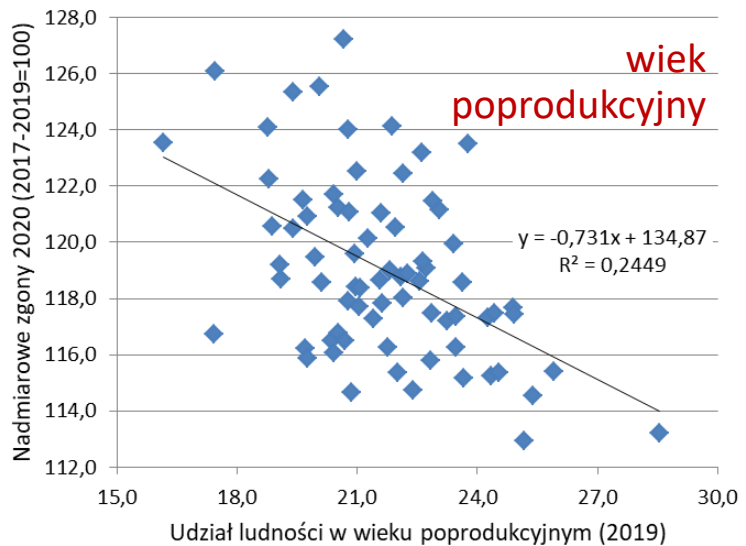
wyraźne przesunięcie nadmiarowych
zgonów w 2020 r. we wszystkich NUTS3



wpływ demograficzny: raczej brak
odmłodzenia struktury wieku, chwilowe
wyhamowanie starzenia się populacji
(tempo przyrostu w wieku poprodukcyjnym
w ostatnich latach w Polsce: 0,6 pkt rocznie)

NADMIAROWE ZGONY 2020 – PRZYCZYNY ???

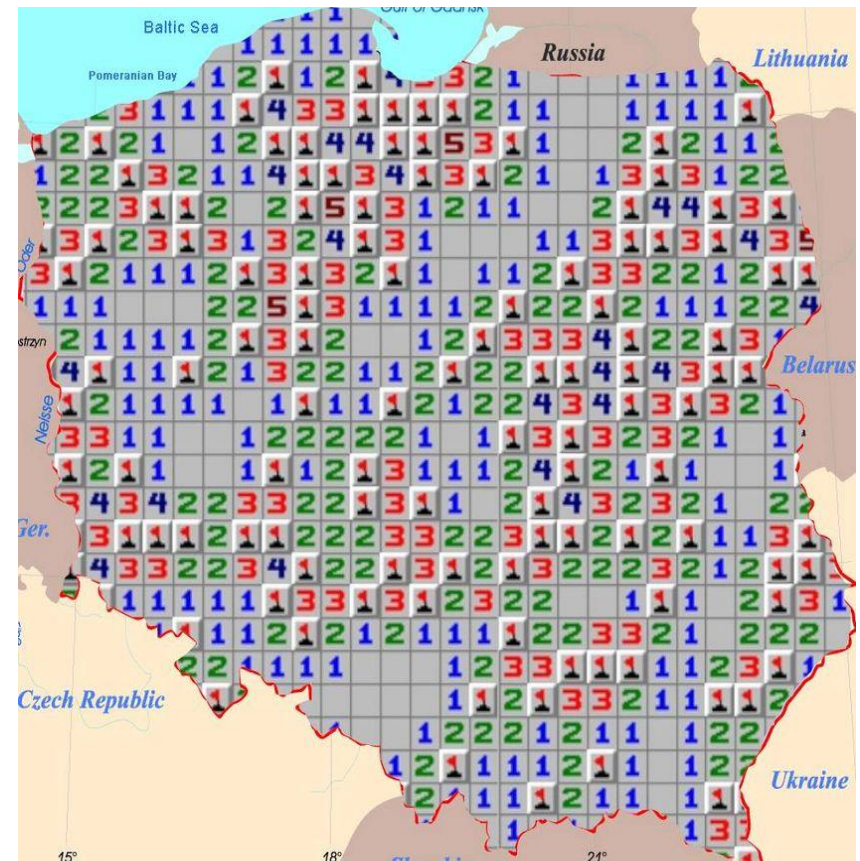
nadmiarowe zgony a:



Wpływ pandemii na wszystkie obszary życia, w tym szczególnie związane z mobilnością (migracjami, dojazdami do pracy, wyjazdami w różnych celach) i rynkiem mieszkaniowym

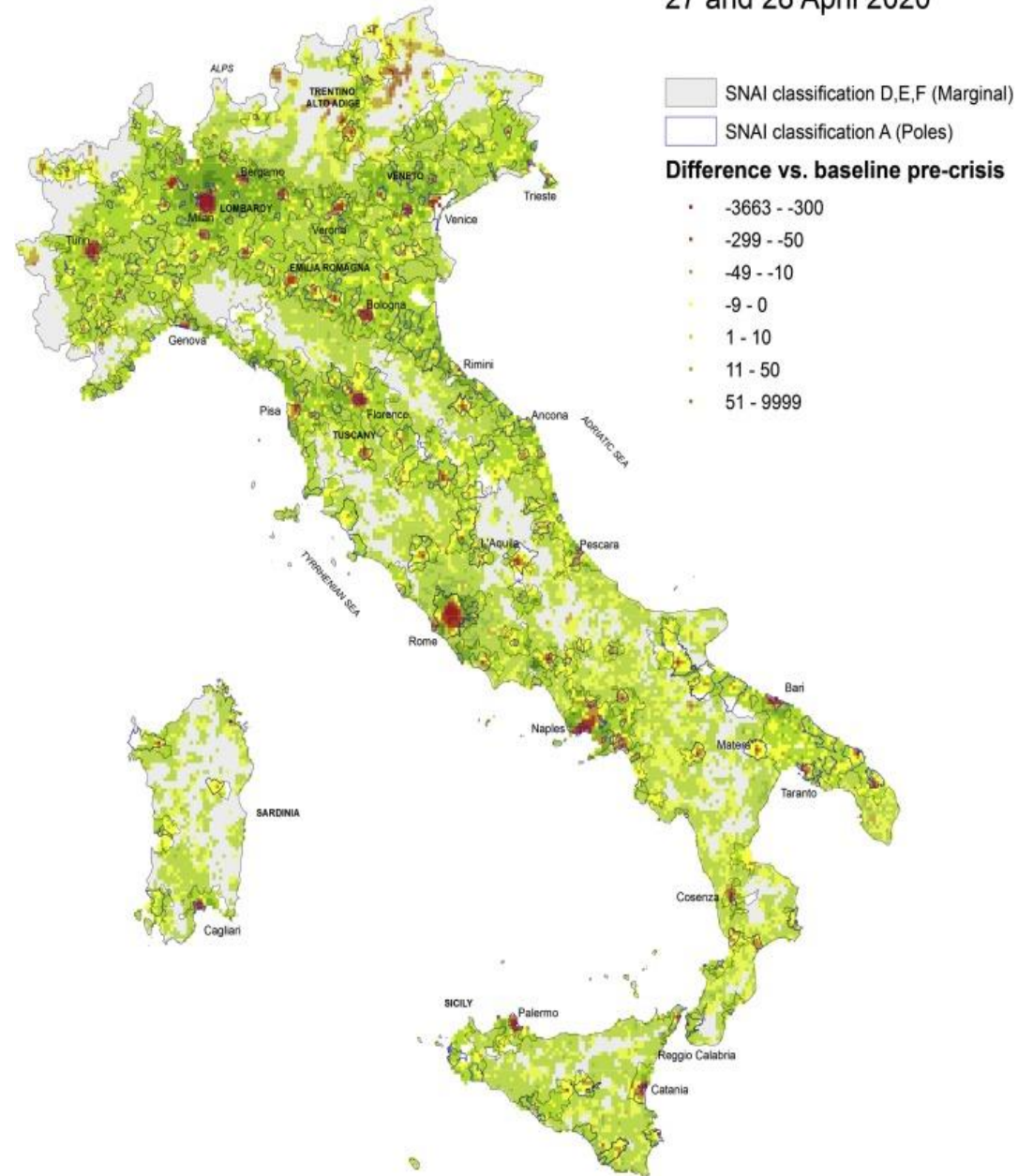
- **wzrost potrzeby bezpieczeństwa** (bezpieczne mieszkanie i otoczenie) – spodziewane rozgęszczenie ludności (pogłębienie rozproszenia zabudowy?)
- reorganizacja rynków pracy – (1) zmiana organizacji produkcji (skracanie łańcuchów logistyczno-produkcyjnych) i usług (2) praca zdalna – mniejsza presja popytowa na „wielką piątkę” aglomeracji. Szansa dla miast średnich?
- czy będzie wpływ na dzietność (casus 1981-1983)? W roku 2020 znacznie mniej małżeństw (i również rozwodów)

planowanie miejsca pobytu w czasie (i po?) pandemii COVID-19



Ucieczka z miast (kwiecień 2020)

Monday night between
27 and 28 April 2020



Źródło:



Sustainable Cities and Society
Volume 65, February 2021, 102616



Presence and mobility of the population
during the first wave of Covid-19
outbreak and lockdown in Italy

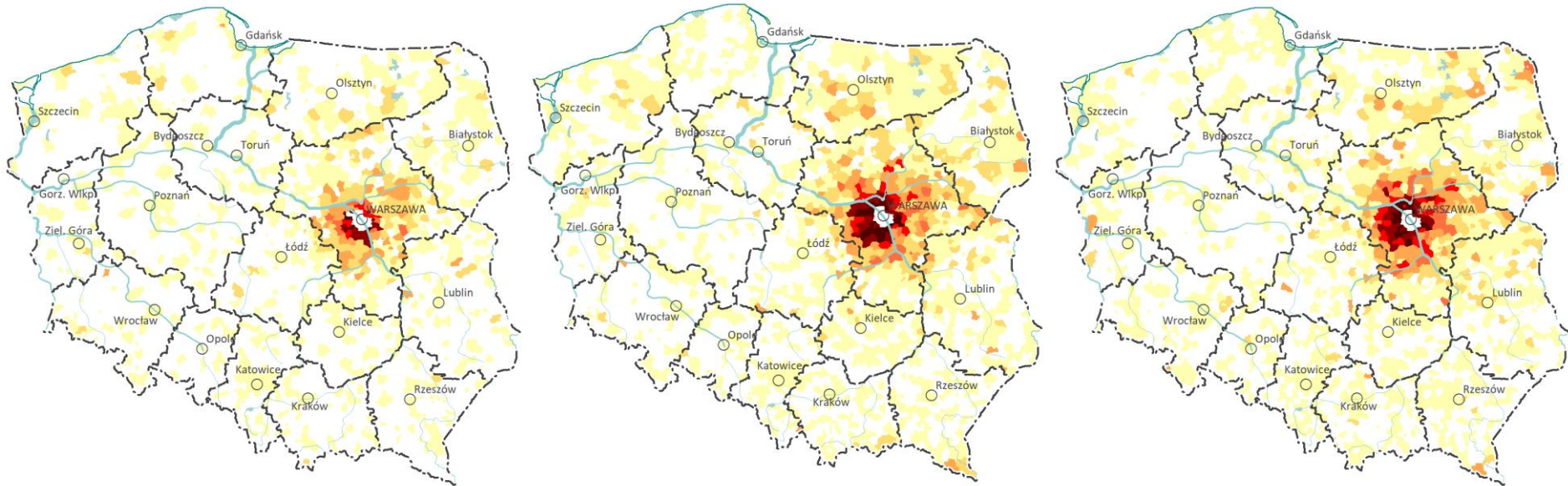
CZY CZEKA NAS "MINI"-KONTRURBANIZACJA?

REJESTROWANE ODPIĘTY Z WARSZAWY:

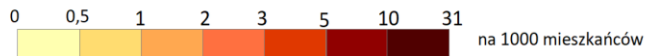
1990

2004

2018



Źródło: Śleszyński 2019 (raport RRL)



wstępne dane z rynku nieruchomości w 2020 r. - wzrost zainteresowania działkami budowlanymi, wzrost cen nieruchomości

ŹRÓDŁA

- Beria P., Lunknar V., 2020, Presence and mobility of the population during the first wave of Covid-19 outbreak and lockdown in Italy, *Sustainable Cities and Society*, 65, 102616, <https://doi.org/10.1016/j.scs.2020.102616>
- Dolińska A., Jończy R., Śleszyński P., 2020, Migracje pomaturalne w województwie dolnośląskim wobec depopulacji regionu i wymogów zrównoważonego rozwoju społeczno-gospodarczego, Wydawnictwo Uniwersytetu Ekonomicznego we Wrocławiu, Wrocław, 200 s.
- Eberhardt P., 1989, [Regiony wyludniające się w Polsce](#), *Prace Geograficzne*, 148, IGiPZ PAN, Warszawa.
- Kowalewski A., Markowski T., Śleszyński P., (red.), 2018, [Studia nad chaosem przestrzennym](#), *Studia KPZK PAN*, 182(1-3), Warszawa, 846 s.
- Śleszyński P., 2021, [Geografia kryzysu w dobie koronawirusa](#), [w:] Red. Maciej Nowak, *Polityka przestrzenna w czasie kryzysu*, Wydawnictwo Naukowe Scholar, Warszawa, s. 31-51.
- Kowalewski A., Markowski T., Śleszyński P. (red.), 2018, [Studia nad chaosem przestrzennym](#), *Studia KPZK PAN*, 182, t. 1-3, Warszawa.
- Śleszyński P., 2020, [Nowa geografia osiedleńcza dla rozwoju Polski](#), [w:] Red. Jan Szomburg, Marcin Wandałowski, Jan Szomburg Jr., Adam Leśniewicz, *Miasta wobec wyzwań przyszłości, Wolność i Solidarność*, 87, Instytut Badań nad Gospodarką Rynkową, Gdańsk, , s. 115-126.
- Śleszyński P., 2020, [Migracje wewnętrzne](#), [w:] Red. Alina Potrykowska, Dorota Bojarska-Lis, Michał Budziński, *Sytuacja demograficzna Polski. Raport 2019-2020*, Rządowa Rada Ludnościowa, Warszawa, s. 171-206.
- Śleszyński P., 2020, [Prawidłowości przebiegu dyfuzji przestrzennej rejestrowanych zakażeń koronawirusem SARS-CoV-2 w Polsce w pierwszych 100 dniach epidemii](#), *Czasopismo Geograficzne*, 91, 1-2, s. 5-18.
- Śleszyński P., Kubiak Ł., Korcelli-Olejniczak E., 2020, [Prognoza demograficzna dla Warszawy](#), *Przegląd Geograficzny*, 92, 4, s. 475-497.
- Górny A., Śleszyński P., 2019, [Exploring spatial concentration of foreign employment in Poland within simplified procedure](#), *Geographia Polonica*, 92, 3, s. 331-345.
- Śleszyński P., 2019, [Znaczenie migracji wewnętrznych w rozwoju społeczno-gospodarczym i terytorialnym Polski](#), [w:] Red. Józefina Hryniewicz, Janusz Witkowski, Alina Potrykowska, *Migracje a sytuacja demograficzna Polski*, Rządowa Rada Ludnościowa, Warszawa, s. 60-73.
- Śleszyński P., 2018, [Demograficzne wyzwania rozwoju regionalnego Polski](#), *Studia Komitetu Przestrzennego Zagospodarowania Kraju PAN*, 183, s. 225-247.
- Śleszyński P., 2018, [Polska średnich miast. Założenia koncepcji deglomeracji w Polsce](#), Klub Jagielloński, Warszawa.
- Śleszyński P., Stępnia M., Mazurek D., 2018, [Oszacowanie skutków presji inwestycyjnej i nadpodaży gruntów budowlanych w strefie podmiejskiej Warszawy na przykładzie gmin pasma zachodniego](#), *Przegląd Geograficzny*, 90, 2, s. 209-240.
- Śleszyński P., 2017, [Wyznaczenie i typologia miast średnich tracących funkcje społeczno-gospodarcze](#), *Przegląd Geograficzny*, 89, 4, s. 565-593.
- Śleszyński P., Bański J., Degórski M., Komornicki T., 2017, [Delimitacja Obszarów Strategicznej Interwencji Państwa: obszarów wzrostu i obszarów problemowych](#), *Prace Geograficzne*, 260, Instytut Geografii i Przestrzennego Zagospodarowania PAN, Warszawa, 295 s.
- Węclawowicz G., Bański J., Degórski M., Komornicki T., Korcelli P., Śleszyński P., 2006, [Przestrzenne zagospodarowanie Polski na początku XXI wieku](#), *Monografie*, 6, Instytut Geografii i Przestrzennego Zagospodarowania PAN, Warszawa.
- Śleszyński P., 2011, [Oszacowanie rzeczywistej liczby ludności gmin województwa mazowieckiego z wykorzystaniem danych ZUS](#), *Studia Demograficzne*, 2(160), s. 35-57.
- Śleszyński P., 2005, Różnice liczby ludności ujawnione w Narodowym Spisie Powszechnym 2002, *Przegl. Geogr.*, 77, z.2, s. 193-212.
- Wiśniewski R., Mazur M., Śleszyński P., Szejgiec-Kolenda B., 2020, Wpływ zmian demograficznych w Polsce na rozwój lokalny, *Prace Geograficzne*, 274, IGiPZ PAN, Warszawa, 222 s.

Dziękuję za uwagę!

Prof. dr hab. Przemysław Śleszyński
Instytut Geografii i Przestrzennego Zagospodarowania PAN
ul. Twarda 51/55, 00-818 Warszawa
e-mail: psleszyn@twarda.pan.pl
<https://scholar.google.pl/citations?user=CyyFg7IAAAAJ&hl=pl>
