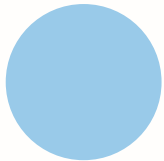


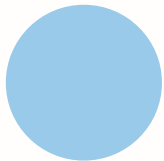
Kierunki rozwoju Rzeszowskiego Obszaru Funkcjonalnego – ujęcie wielowymiarowe

dr Marek Cierpiat-Wolan

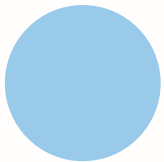
Ogólna charakterystyka Rzeszowskiego Obszaru Funkcjonalnego



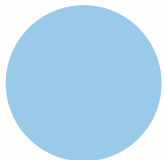
Powierzchnia ogółem:
1 048 km²



Ludność ogółem:
367 010 osób



13 jednostek
samorządu
terytorialnego

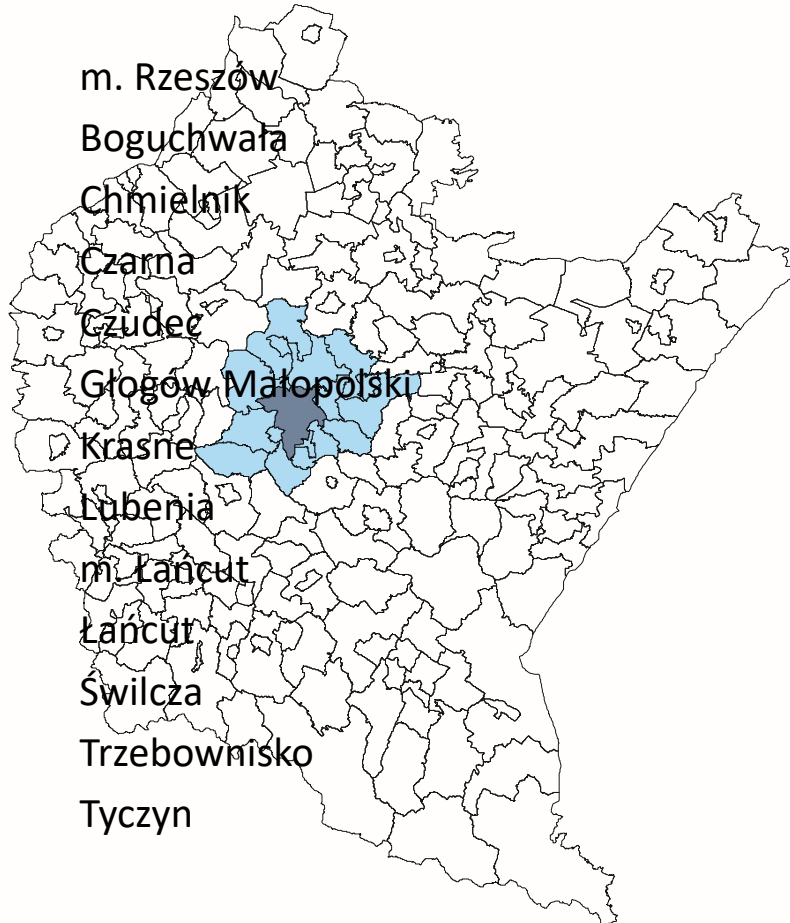


Data utworzenia:
21 stycznia 2014 r.

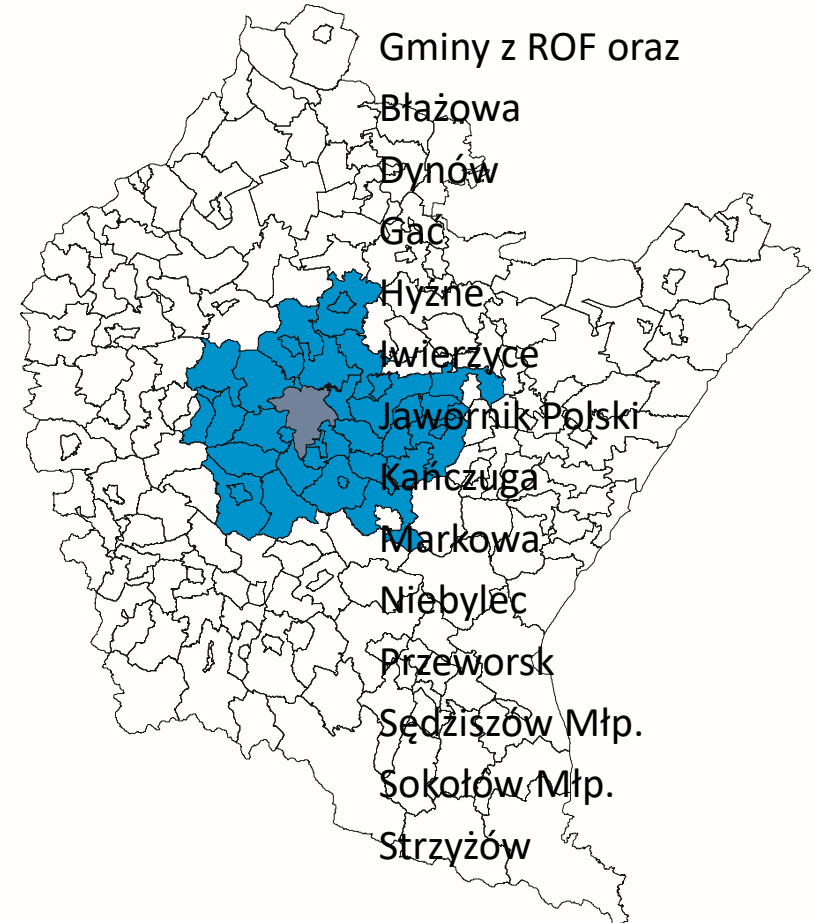


Ogólna charakterystyka Rzeszowskiego Obszaru Funkcjonalnego

Rzeszowski Obszar Funkcjonalny

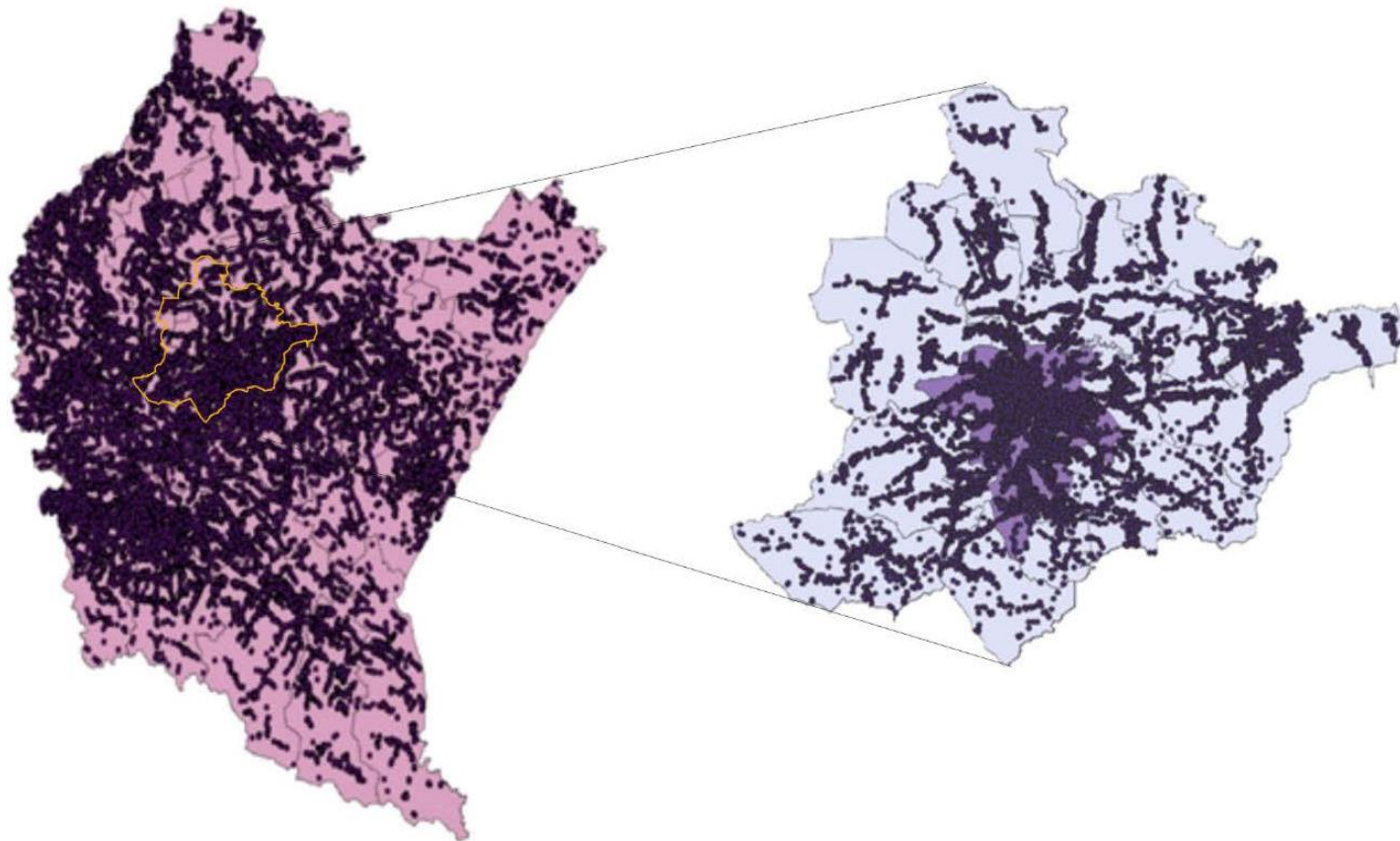


Szersza strefa miejska (LUZ)



Przedsiębiorczość

Przestrzenne rozmieszczenie przedsiębiorstw



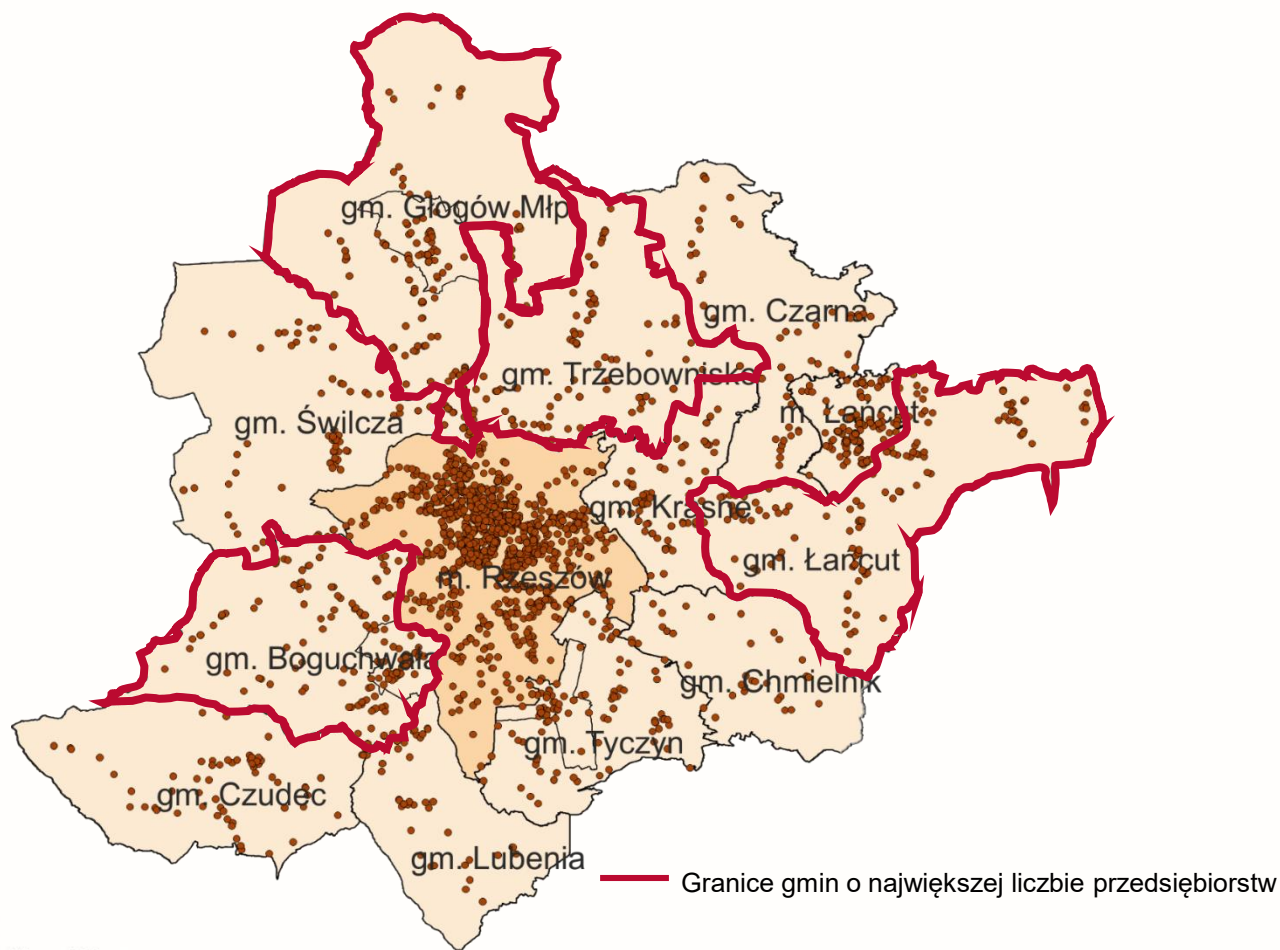
Przedsiębiorczość

Rzeszowski Obszar Funkcjonalny PRZEDSIĘBIORSTWA – PRZEMYSŁ



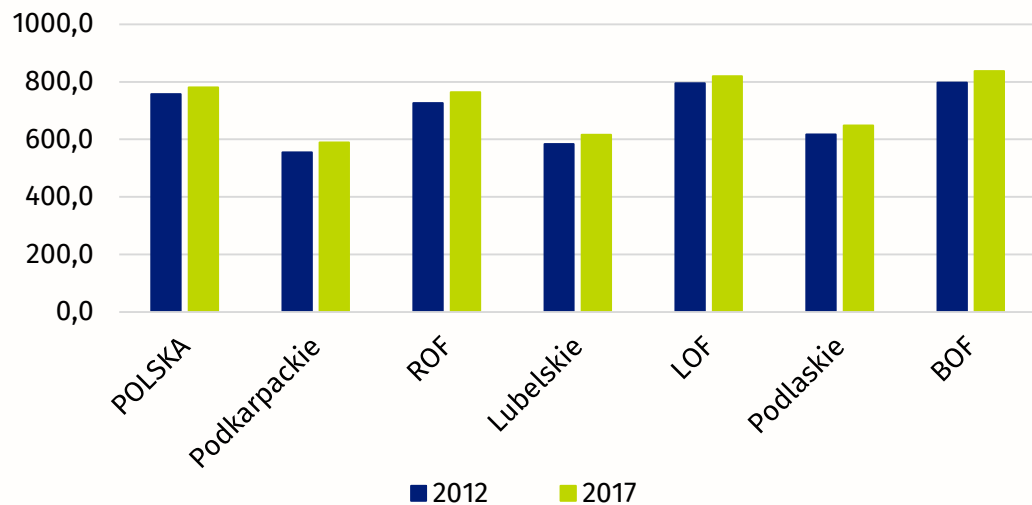
Przedsiębiorczość

Rzeszowski Obszar Funkcjonalny PRZEDSIĘBIORSTWA – BUDOWNICTWO

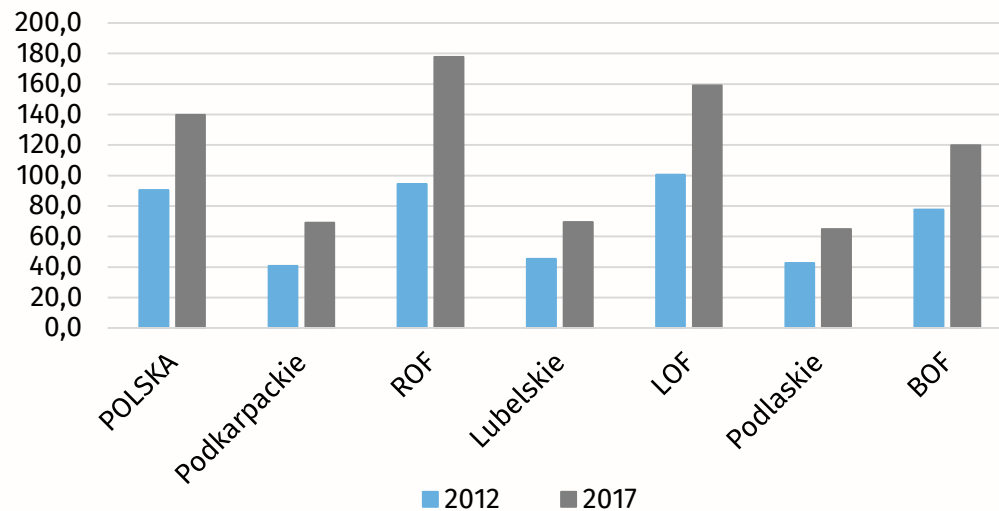


Przedsiębiorczość

Osoby fizyczne na 10 tys. ludności

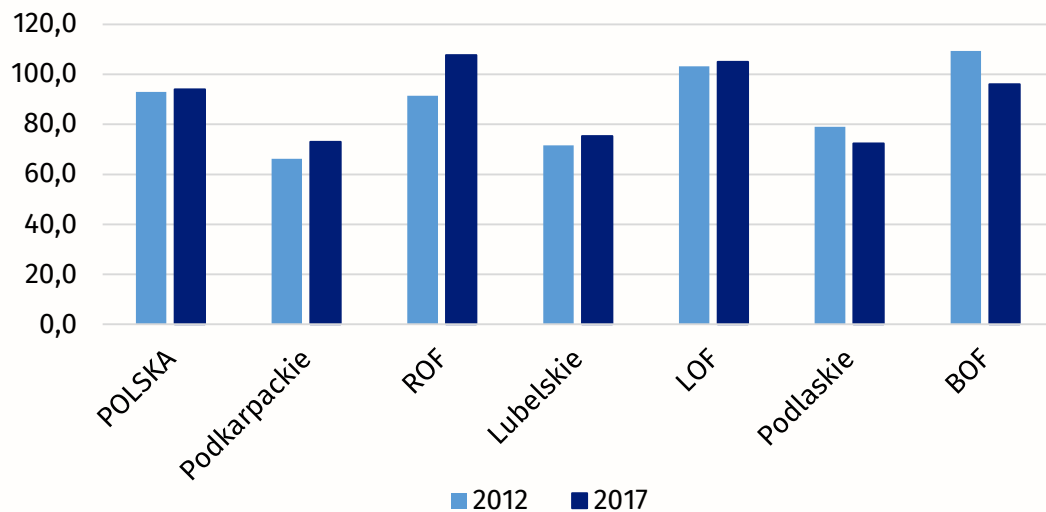


Spółki handlowe na 10 tys. ludności

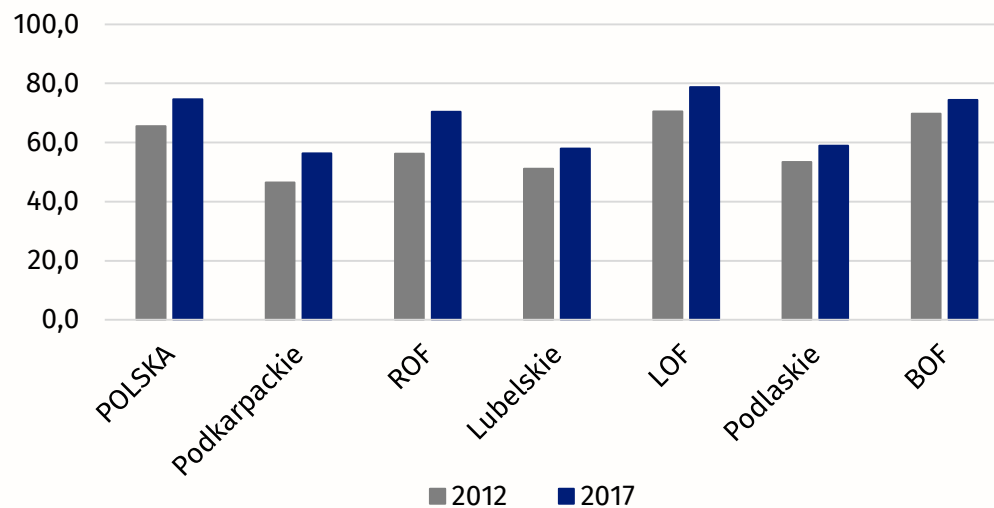


Przedsiębiorczość

Podmioty nowo zarejestrowane na 10 tys. ludności

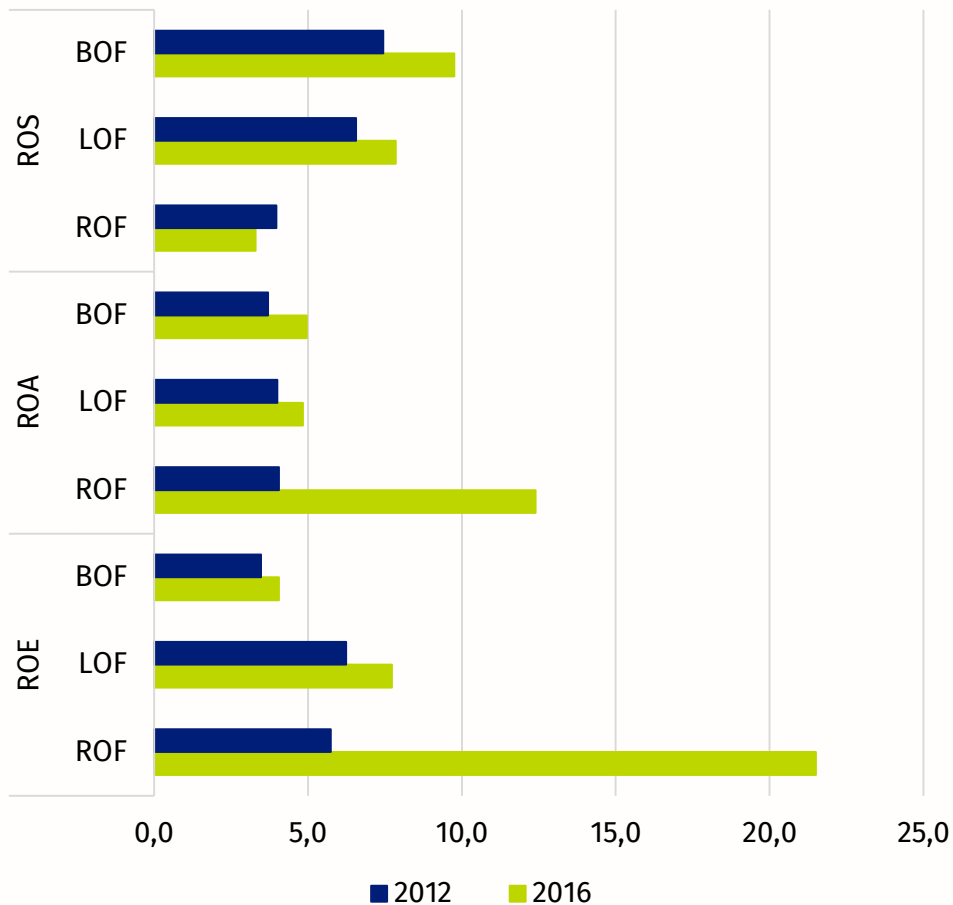


Podmioty wyrejestrowane na 10 tys. ludności



Przedsiębiorczość

Wskaźniki rentowności aktywów, rentowności sprzedaży oraz rentowności kapitału własnego

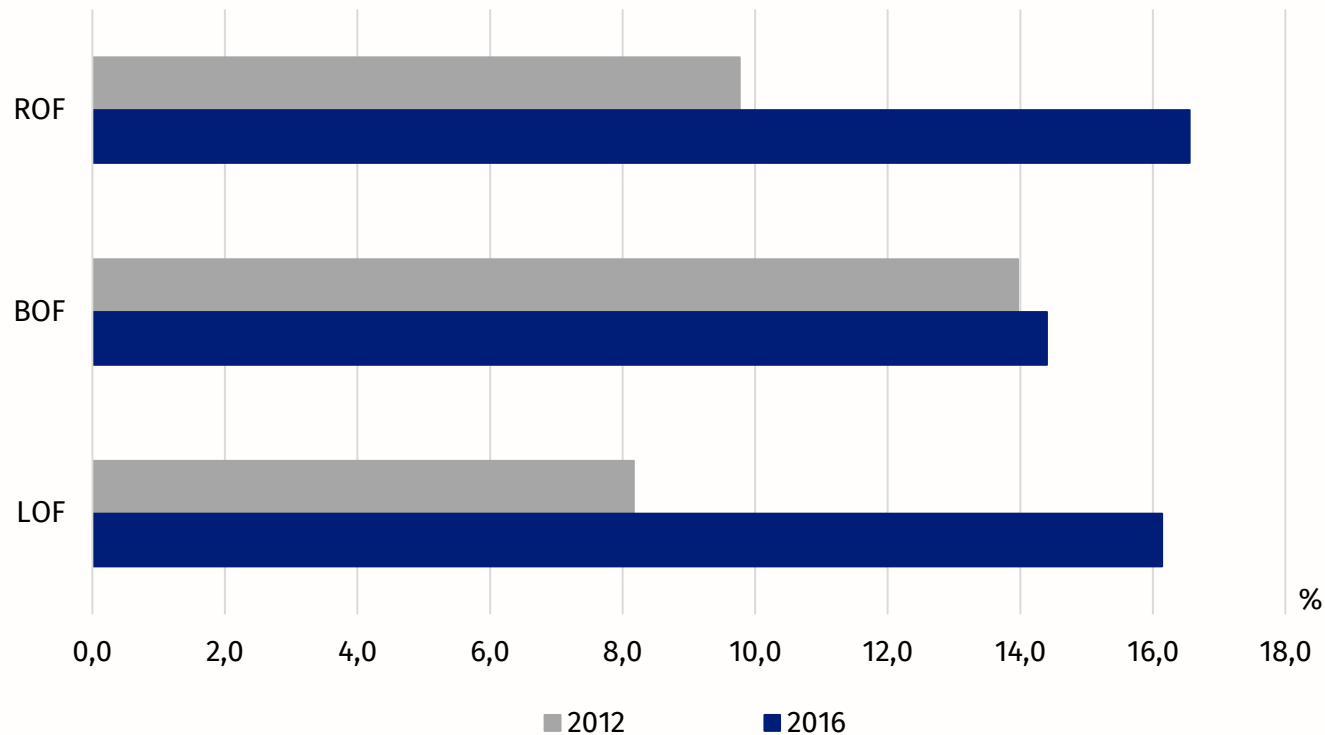


Struktura wartości dodanej brutto w 2015 r.



Przedsiębiorczość

Udział przychodów netto ze sprzedaży produktów, towarów i materiałów na eksport w przychodach netto ze sprzedaży produktów, towarów i materiałów



Przedsiębiorczość

Wskaźniki syntetyczne

Województwa	Wskaźnik zagregowany		Metoda Hellwiga		Mediana Webera	
	Wskaźnik	Ranking	Wskaźnik	Ranking	Wskaźnik	Ranking
2012						
Polska	0,636	1	0,378	1	0,527	1
Podkarpackie	0,372	3	0,181	3	0,209	3
ROF	0,501	2	0,272	2	0,399	2
2016						
Polska	0,470	2	0,295	3	0,498	2
Podkarpackie	0,436	3	0,295	2	0,268	3
ROF	0,714	1	0,462	1	0,666	1

Wskaźniki: ROE; ROA; nakłady inwestycyjne na 1 mieszkańca; osoby fizyczne + spółki handlowe na 10 tys. ludności; saldo podmiotów (nowo zarejestrowane, wyrejestrowane) na 100 tys. ludności; udział przychodów netto ze sprzedaży produktów, towarów i materiałów na eksport w przychodach netto ze sprzedaży produktów, towarów i materiałów; dynamika przychodów netto ze sprzedaży produktów, towarów i materiałów.

Przedsiębiorczość

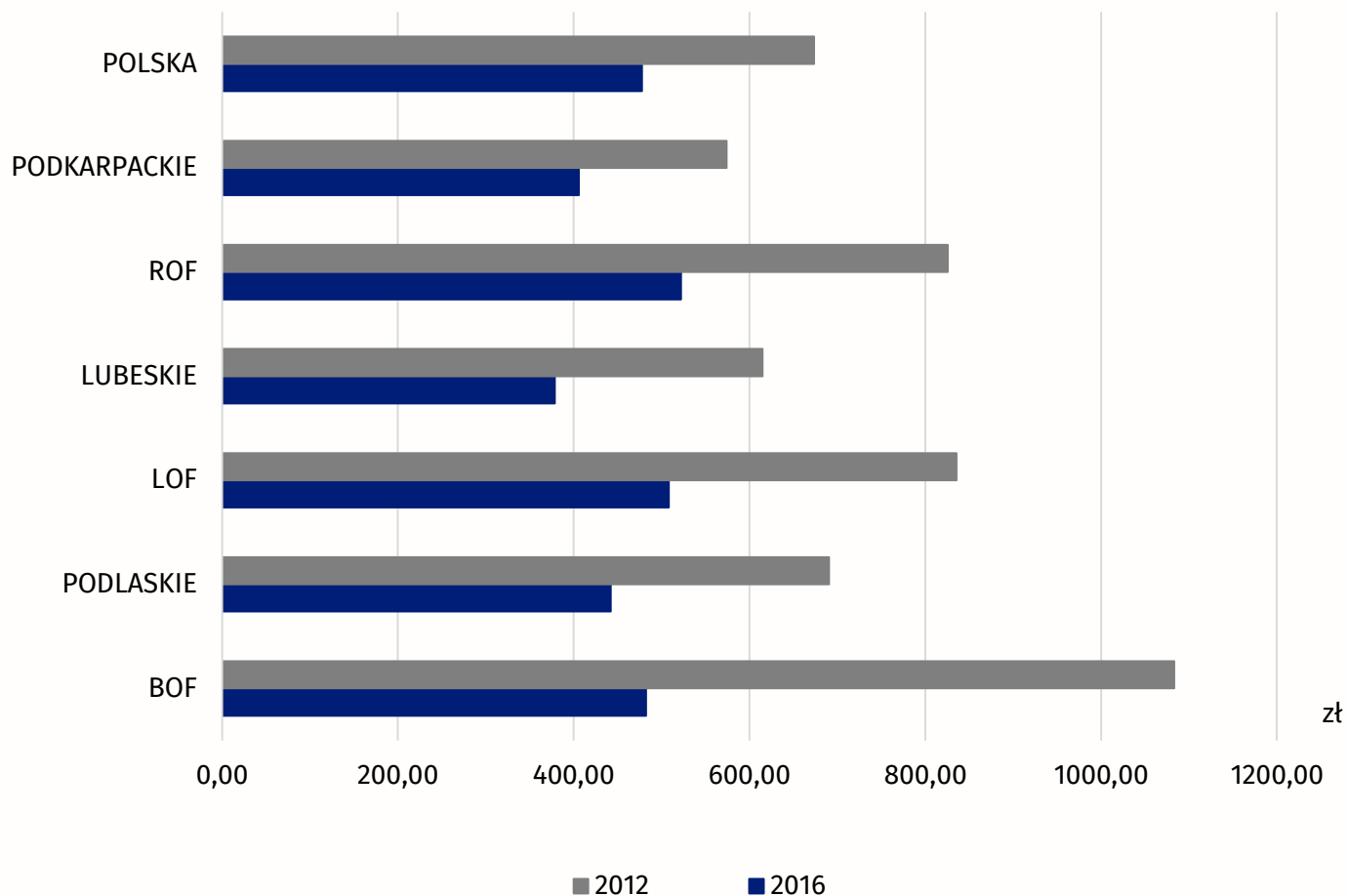
Wskaźniki syntetyczne

Województwa	Wskaźnik zagregowany		Metoda Hellwiga		Mediana Webera	
	Wskaźnik	Ranking	Wskaźnik	Ranking	Wskaźnik	Ranking
2012						
LOF	0,337743	3	0,269260769	3	0,41657948	3
BOF	0,675213	1	0,48778467	1	0,7360114	1
ROF	0,37887	2	0,273857504	2	0,443138361	2
2016						
LOF	0,472778	2	0,286961589	2	0,58047404	3
BOF	0,080801	3	-0,073028143	3	0,58546606	2
ROF	0,857143	1	0,545374883	1	0,988569795	1

Wskaźniki: ROE; ROA; nakłady inwestycyjne na 1 mieszkańca; osoby fizyczne + spółki handlowe na 10 tys. ludności; saldo podmiotów (nowo zarejestrowane, wyrejestrowane) na 100 tys. ludności; udział przychodów netto ze sprzedaży produktów, towarów i materiałów na eksport w przychodach netto ze sprzedaży produktów, towarów i materiałów; dynamika przychodów netto ze sprzedaży produktów, towarów i materiałów.

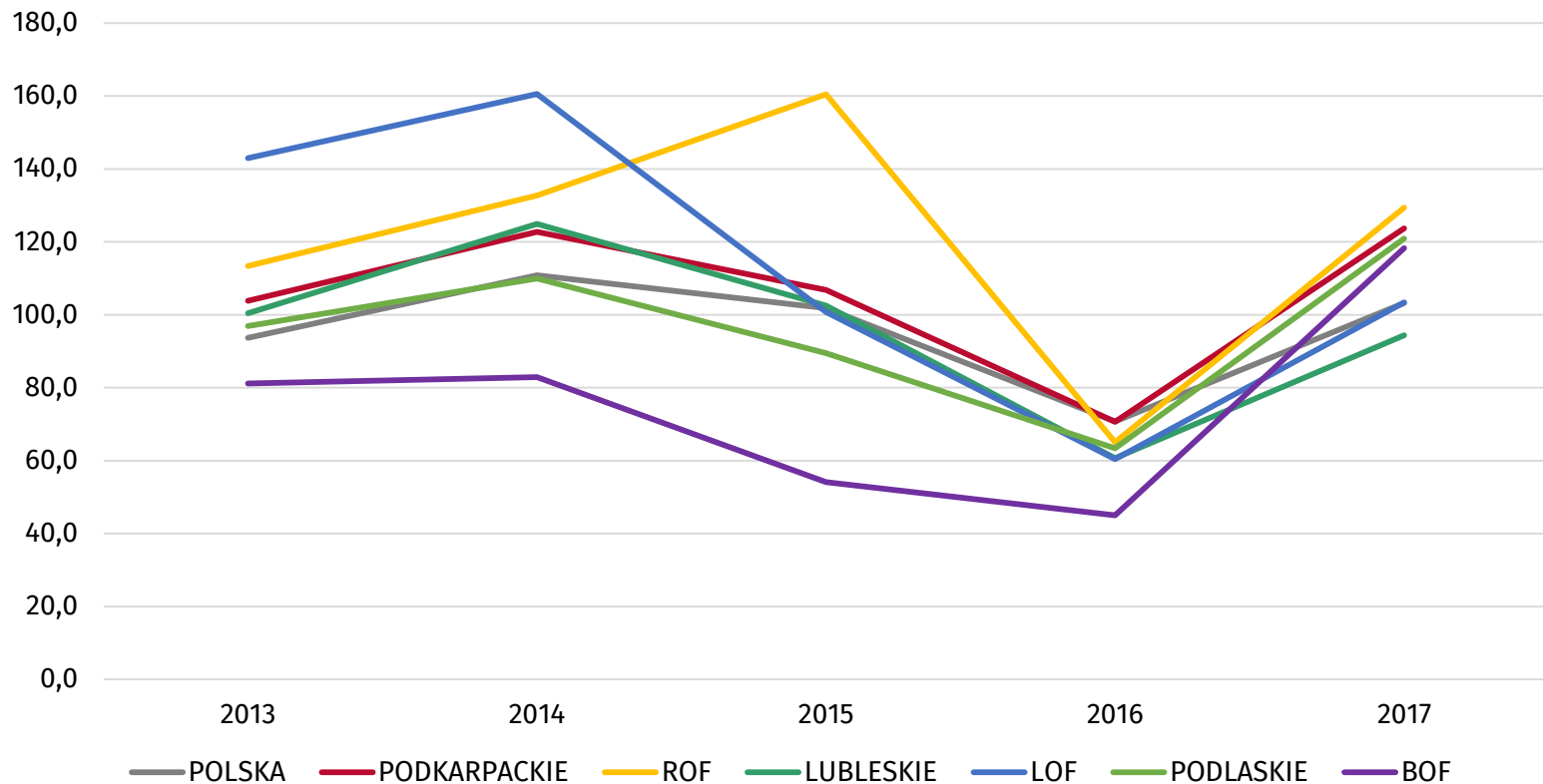
Potencjał inwestycyjny

Inwestycje gmin i miast obszarów funkcjonalnych na 1 mieszkańca na tle regionu i kraju



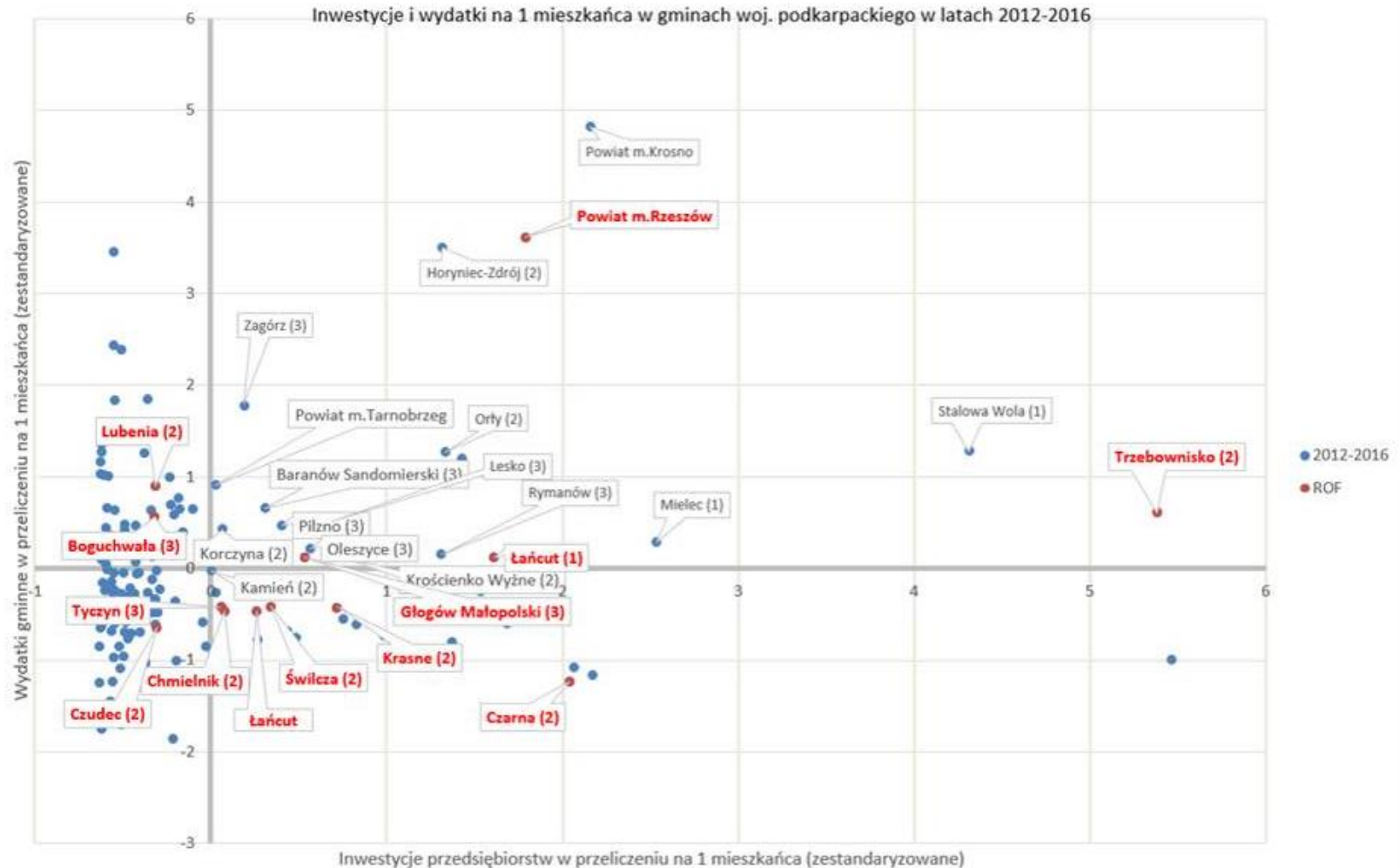
Potencjał inwestycyjny

Dynamika inwestycji gmin i miast na prawach powiatu (2012=100)



Ocena syntetyczna

Dwuwymiarowa analiza poziomu inwestycji i przedsiębiorczości w ROF



Ocena syntetyczna

Nierówności przestrzenne w obszarach funkcjonalnych Polski Wschodniej

Grupy przestrzennych jednostek	Wydatki inwestycyjne gmin na osobę			Inwestycje przedsiębiorstw na osobę		
	Lubelskie	Podkarpackie	Podlaskie	Lubelskie	Podkarpackie	Podlaskie
	unormowany wskaźnik Theil'a					
Gminy w obszarze funkcjonalnym	0,0022	0,0034	0,0021	0,0217	0,0287	0,0394
Gminy spoza obszaru funkcjonalnego	0,0135	0,0080	0,0149	0,1087	0,0922	0,0786
Gminy ogółem	0,0151	0,0090	0,0190	0,1562	0,1115	0,1298
	dekompozycja wskaźnika Theil'a					
Nierówność wewnątrzgrupowa	68,6%	80,3%	70,7%	68,8%	88,1%	91,9%
Nierówność międzygrupowa	31,4%	19,7%	29,3%	31,2%	11,9%	8,1%

Wnioski

- Syntetyczna analiza poziomu przedsiębiorczości wskazuje, że w latach 2012-2016 nastąpiła znaczna poprawa mierników dotyczących przedsiębiorstw (nasylenie przedsiębiorczością, wskaźniki finansowe) w ROF zarówno w porównaniu do województwa i kraju jak i innych obszarów funkcjonalnych Polski Wschodniej (BOF i LOF).
- W latach 2012-2015 zaobserwowano widoczny wzrost nakładów inwestycyjnych w ROF (w pozostałych obszarach funkcjonalnych spadek inwestycji występuje już od 2014 roku). W 2016 obserwujemy widoczny spadek we wszystkich analizowanych jednostkach przestrzennych (BOF, LOF, ROF, Podlasie, Lubelszczyzna, Podkarpacie)
- Na podstawie kompleksowej oceny zależności wydatków inwestycyjnych gmin i przedsiębiorstw wyraźnie widać różnicę w rozkładzie typów zachowań inwestycyjnych pomiędzy województwem podkarpackim i Rzeszowskim Obszarem Funkcjonalnym. Zatem typy zachowań inwestycyjnych gmin i przedsiębiorstw jak również rozkład przestrzenny działalności gospodarczej wskazuje, że większe znaczenie ma obecnie potencjał społeczno-ekonomiczny miasta Rzeszowa oraz korzyści aglomeracji z tego wynikające, niż realizowane inwestycje przez poszczególne gminy.
- W dalszej części badań wyjaśnienia będzie wymagało jak to zróżnicowanie „wewnątrz” i „między” wpływa na realizację celów polityki spójności i rozwoju zrównoważonego na poziomie miejskich obszarów funkcjonalnych i regionów.

Więcej informacji: **rzeszow.stat.gov.pl**

Dziękuję za uwagę

dr Marek Cierpiat-Wolan

Dyrektor

Urząd Statystyczny w Rzeszowie