

# Ośrodek Statystyki Miast – miejsce i znaczenie w transformacji statystyki publicznej w Polsce

Problemy i wyzwania statystyki miast

Panel dyskusyjny

Tomasz Klimanek  
Urząd Statystyczny w Poznaniu

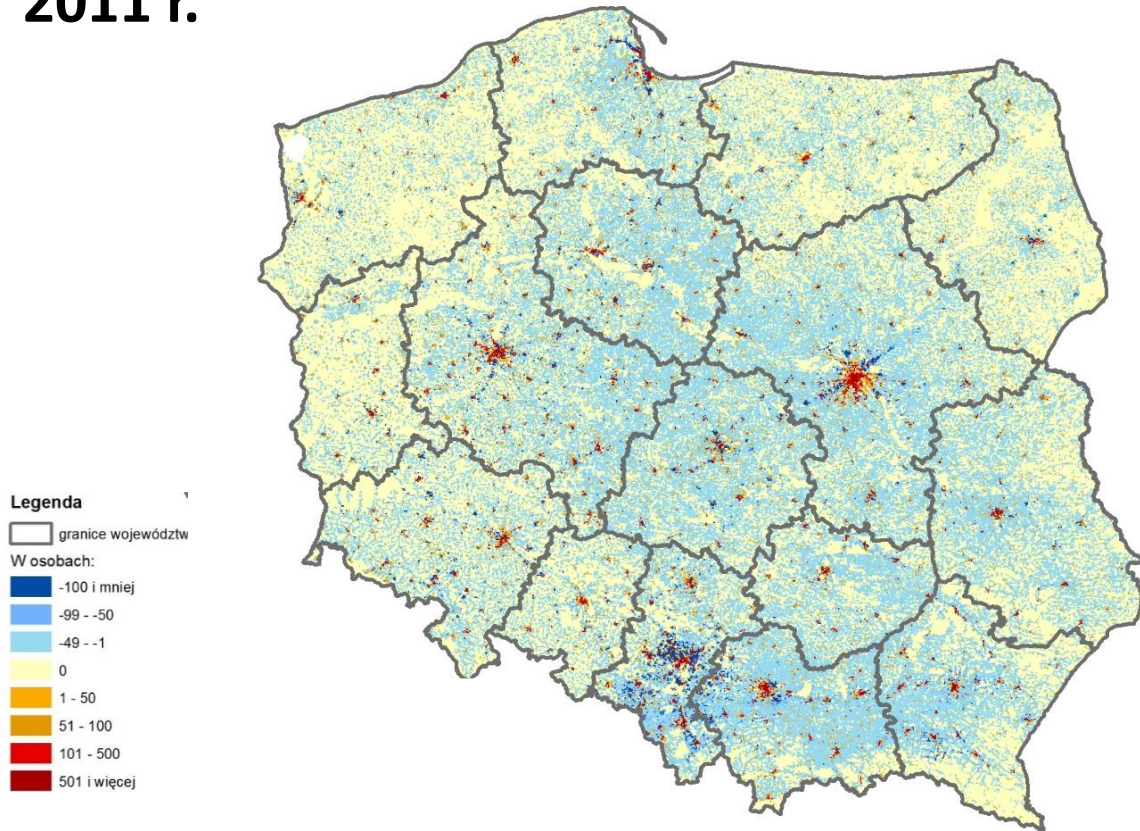
# Aspekty działalności Ośrodka Statystyki Miast:

*(w kontekście problemów i wyzwań statystyki miast)*

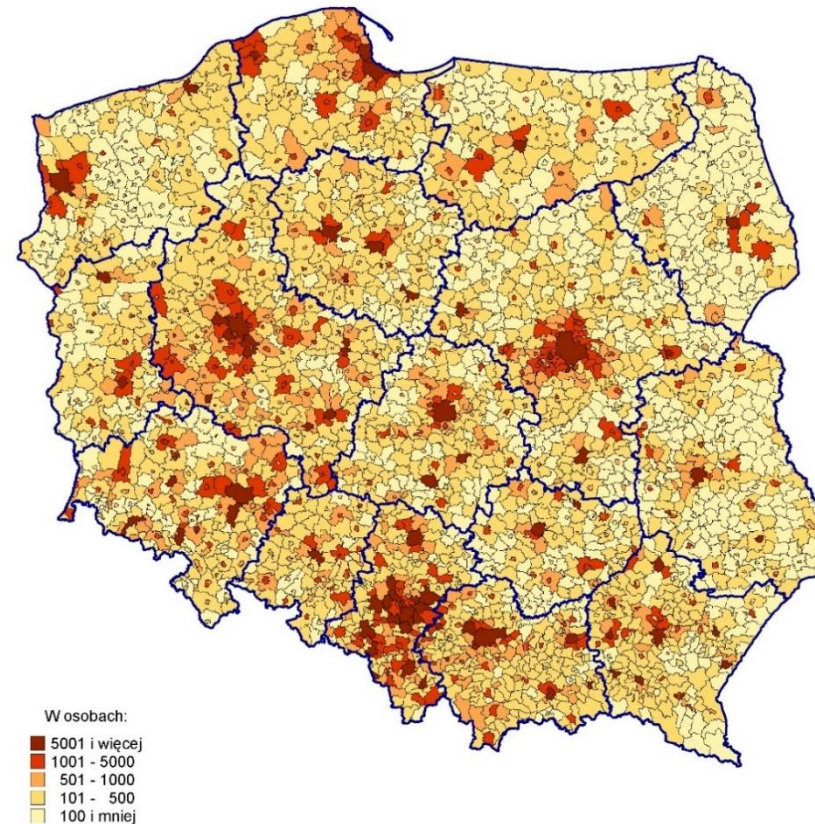
- **Wykorzystanie rejestrów administracyjnych**
- **Elastyczne podejście do postrzegania miasta jako ważnego elementu przestrzeni**
- **Wykorzystanie nowoczesnych metod i narzędzi analitycznych oraz źródeł informacji**

# Wykorzystanie rejestrów administracyjnych

## Saldo przyjazdów i wyjazdów do pracy 2011 r.



## Przyjeżdżający do pracy według gmin 2011 r.



Lp.	Gmina	Liczba przyjeżdżających
1	Warszawa	276366
2	Katowice	122315
3	Kraków	96540
4	Poznań	90755
5	Wrocław	65219
6	Łódź	49206
7	Rzeszów	45993
8	Gdańsk	45227
9	Lublin	40226
10	Bielsko-Biała	30581

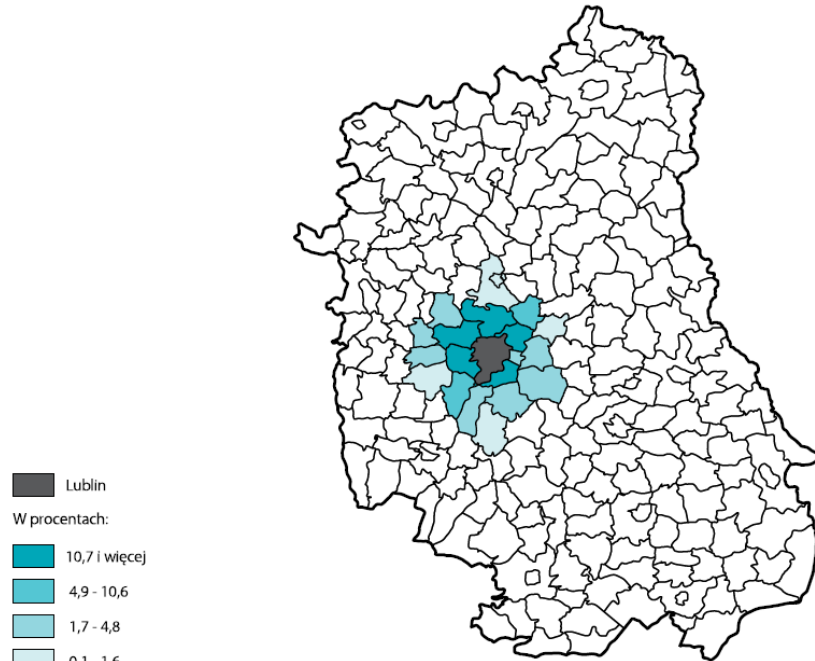


# Wykorzystanie rejestrów administracyjnych

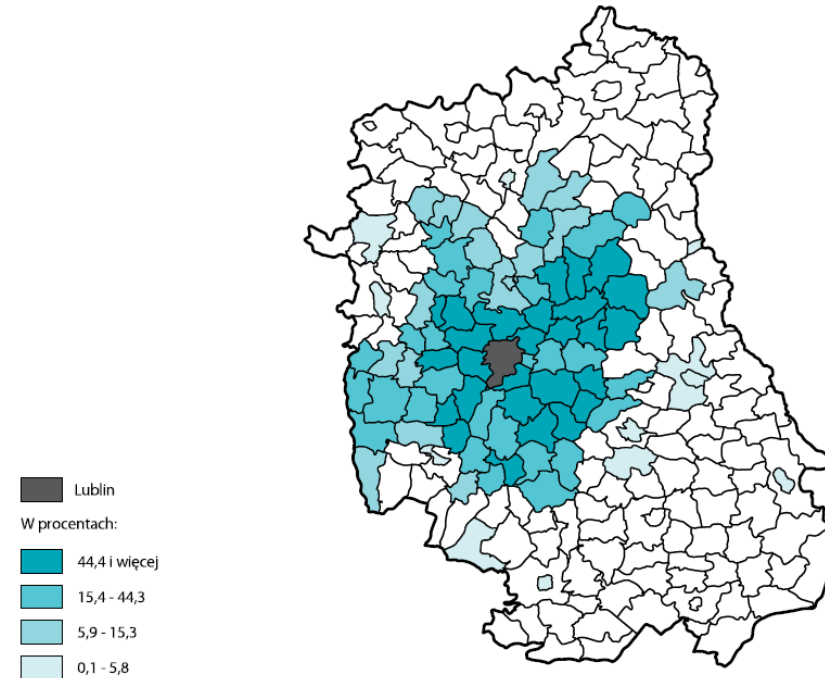
## Stratyfikacja dochodowa mieszkańców miast wojewódzkich

## Dojazdy uczniów do szkół zlokalizowanych w miastach wojewódzkich

Udział przyjeżdżających do szkół podstawowych w Lublinie w liczbie ludności w wieku 7-13 lat w gminie zamieszkania (w skali województwa lubelskiego) w 2018 r.



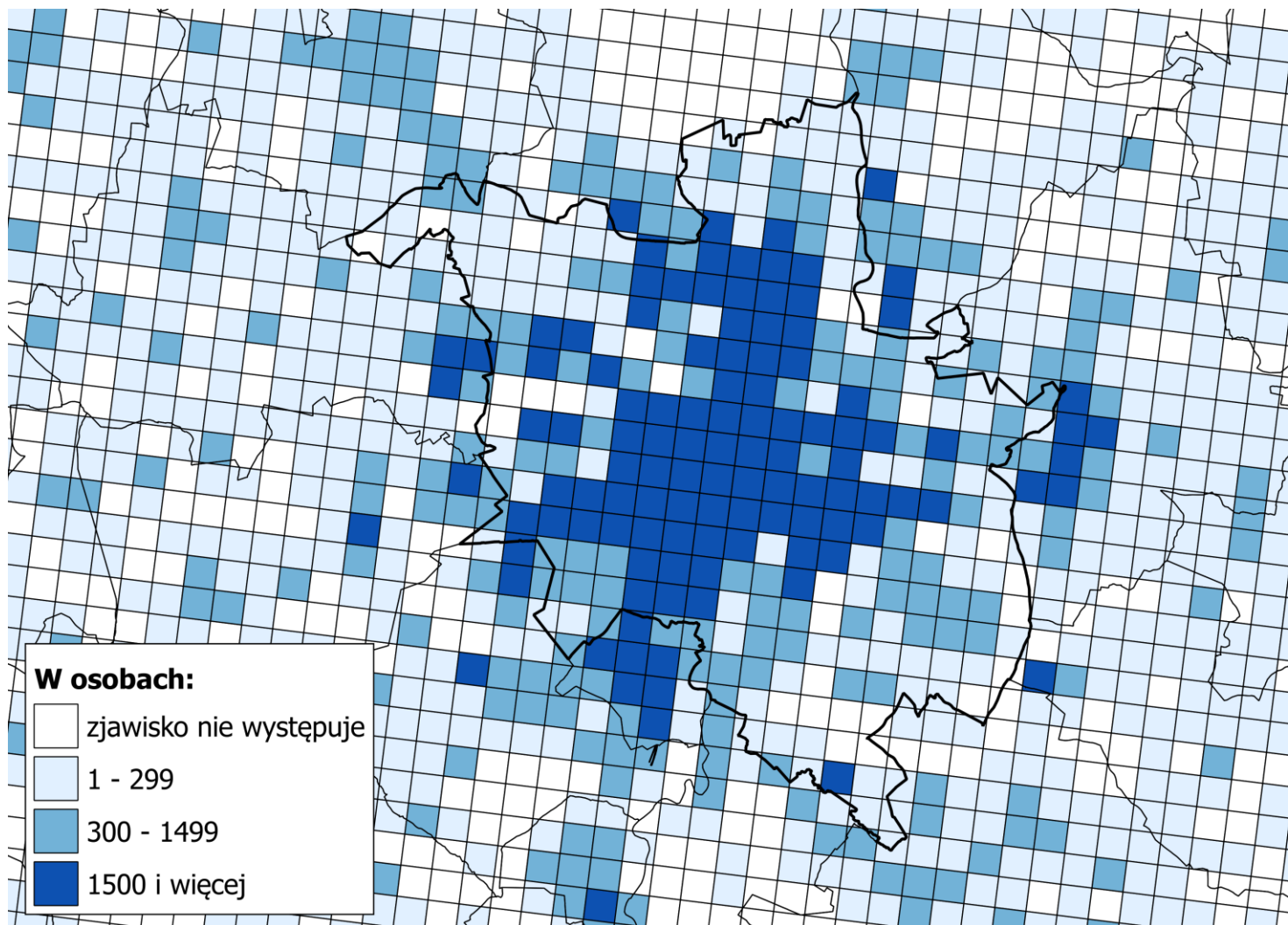
Udział przyjeżdżających do szkół ponadgimnazjalnych w Lublinie w liczbie ludności w wieku 16-18 lat w gminie zamieszkania (w skali województwa lubelskiego) w 2018 r.



## Elastyczne podejście do postrzegania miasta jako ważnego elementu przestrzeni

- rosnąca rola nieklasycznego pojmowania podziału przestrzeni na miasto-wieś
- włączenie koncepcji gridu – prace związane z klasyfikacją DEGURBA
- grid w analizach wewnątrzmijskich

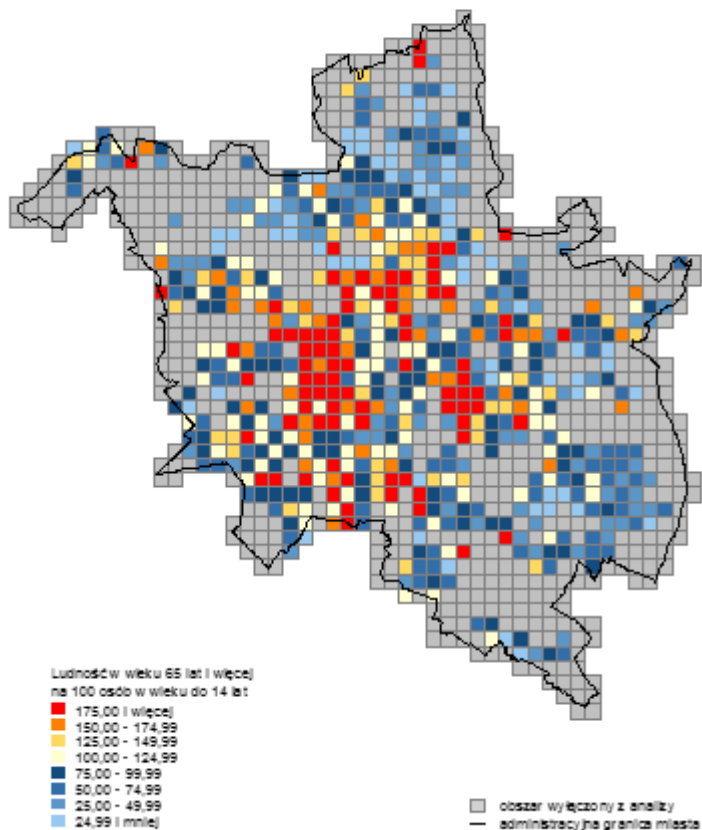
# Elastyczne podejście do postrzegania miasta jako ważnego elementu przestrzeni



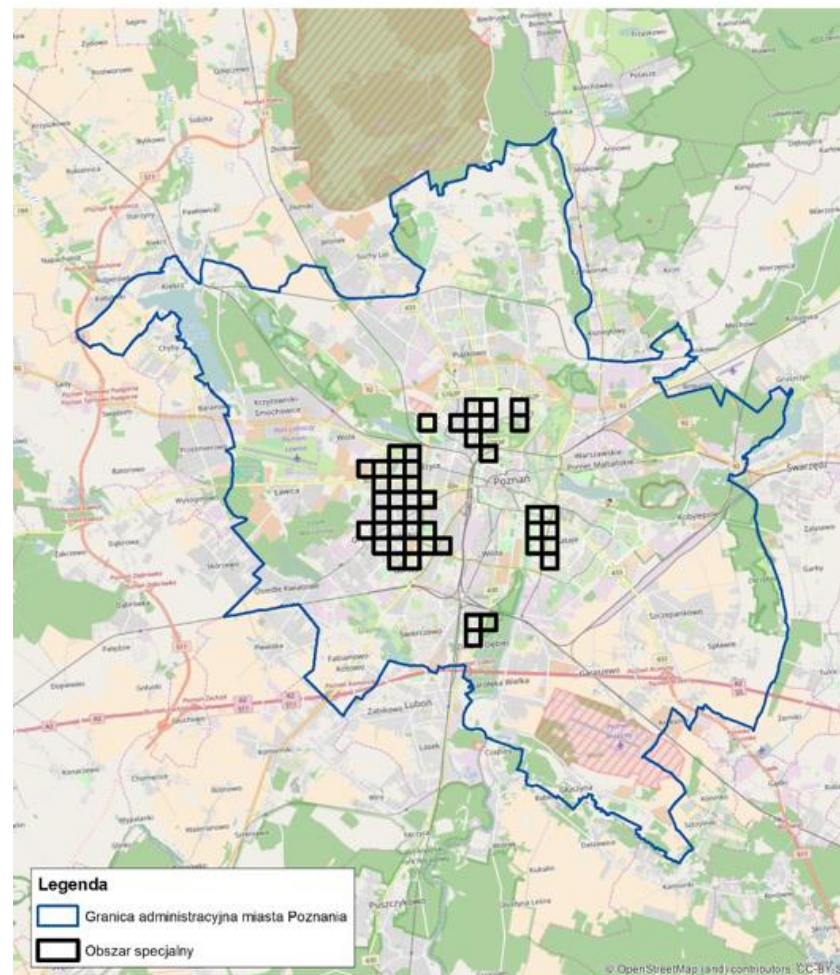
# Elastyczne podejście do postrzegania miasta jako ważnego elementu przestrzeni

## Identyfikacja obszarów specjalnych (starość demograficzna) wewnątrz miast

Indeks starości



Obszary o wysokim poziomie starości




# Wykorzystanie nowoczesnych metod i narzędzi analitycznych oraz źródeł informacji (rozwiązania open source, statystyka przestrzenna, smart meters)

- wykorzystanie rozwiązań otwartych:

- oprogramowanie R, 

- Quantum GIS, 

- Gephi 

Wykorzystanie metod statystyki przestrzennej

Lokalna statystyka Morana I (Anselin, 1995)

$$I_i = \frac{x_i - \bar{X}}{S_i^2} \sum_{j=1, j \neq i}^n w_{i,j} (x_j - \bar{X})$$

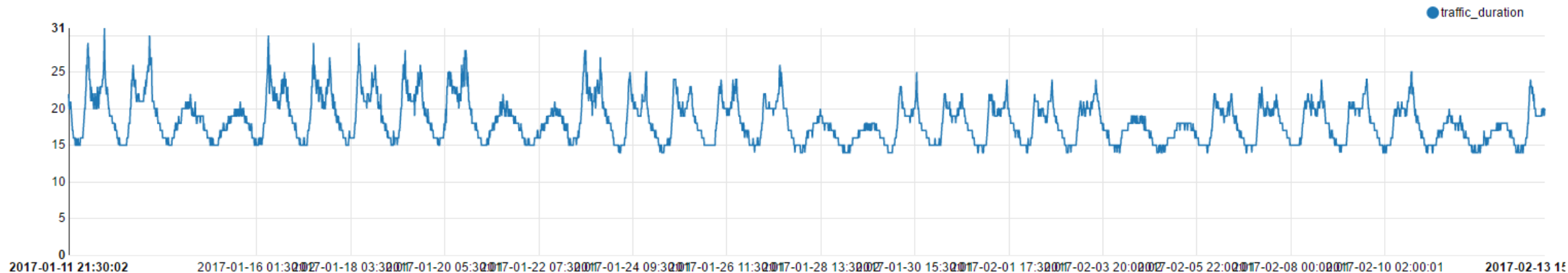


# Wykorzystanie nowoczesnych metod i narzędzi analitycznych oraz źródeł informacji (rozwiązania open source, statystyka przestrzenna, smart meters)

Source

Komorniki

settings



Mediana czasu dojazdu w ruchu drogowym w min.  
w badanym okresie: od 11 stycznia 2017r. do 9 lutego 2017r.

Gmina wyjazdu	Gmina przyjazdu							
	Czerwonak	Dopiewo	Komorniki	Luboń	Poznań	Suchy Las	Swarzędz	Tarnowo Podgórne
Czerwonak	0.00				25.03			
Dopiewo		0.00			33.48			
Komorniki			0.00		18.05			
Luboń				0.00	15.87			
Poznań	25.12	34.14	18.50	16.57	0.00	21.00	22.88	27.98
Suchy Las					22.43	0.00		
Swarzędz					21.08		0.00	
Tarnowo Podgórne					28.35			0.00

**Dziękuję za uwagę**