

Paradygmat rozwoju współczesnego miasta

Piotr Lorens

Politechnika Gdańska – Wydział Architektury

Komitet Przestrzennego Zagospodarowania Kraju PAN





2



Uwarunkowania rozwoju współczesnych miast

- **Globalizacja**
- **Akcentowanie lokalności**
- **Unifikacja kulturowa**
- **Poszukiwanie unikatowości**
- **Powiązania i struktury sieciowe i funkcjonalne**





4



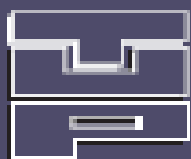
Od Karty Ateńskiej do Paktu Amsterdamskiego

- **Karta Ateńska (CIAM) i Nowa Karta Ateńska (ECTP)**
- **Raporty ONZ – w tym „Our Common Future” i „Local Agenda 21”**
- **Dokumenty UN Habitat – w tym New Urban Agenda**
- **Dokumenty UE – w tym Karta Lipska i Pakt Amsterdamski**
- **Deklaracje programowe i kongresowe TUP**



Manifesty urbanistyczne

pod redakcją
Tomasza Majdy i Izabeli Mironowicz



Urban Agenda for the EU
Pact of Amsterdam



Koncepcje rozwoju współczesnego miasta

- **Zrównoważone**
- **Ekologiczne**
- **Kompaktowe**
- **Odporne**
- **Inkluzywne**
- **Szczęśliwe**
- **Sprawiedliwe**
- **Odnowa miejska**
- **Zagospodarowanie nieużytków**
- **Rewitalizacja**
- **Intensyfikacja**
- **Nowe modele mobilności**





Rozwój zrównoważony

- Umożliwianie przyszłym generacjom zaspokajanie ich potrzeb i aspiracji
- Ochrona zasobów z uwagi na ich ograniczoność
- Harmonizowanie przestrzennych, środowiskowych, gospodarczych i społecznych celów rozwoju
- Długoterminowe podejście do procesów analizowania, planowania i wdrażania celów rozwojowych





Aspekty równoważenia rozwoju przestrzennego miasta

- **Kształtowanie relacji pomiędzy miastem a regionem**
- **Intensyfikacja i odnowa miasta – w tym procesy rewitalizacji**
- **Promocja miasta kompaktowego**
- **Ograniczenie zjawiska suburbanizacji oraz niekontrolowanych procesów aneksji przestrzeni**
- **Zmiana modelu mobilności**





Aspekty praktyczne

- **Działania w skali:**
 - **Ponadlokalnej**
 - **Ogólnomiejskiej**
 - **Miejscowej**

Planowanie zintegrowane vs sieciowe

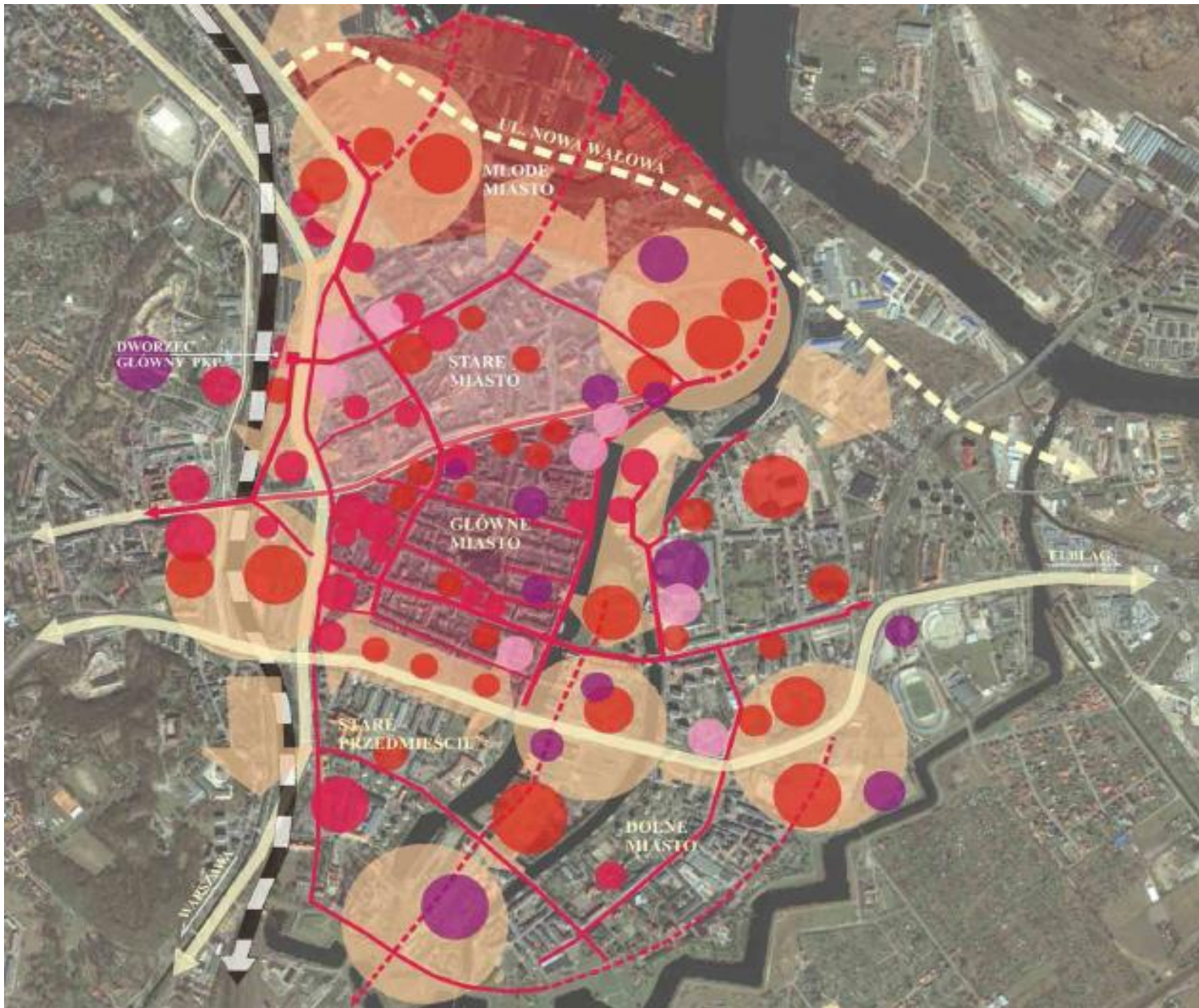




1. Działania w skali ponadlokalnej

- **Przekraczanie granic administracyjnych – rozwój „obszarów funkcjonalnych” oraz relacji z regionem**
- **Kreowanie „regionalnych systemów funkcjonalnych” – opartych na wykorzystaniu określonej infrastruktury lub zasobu**
- **Kreowanie specyfiki regionalnej, w tym z wykorzystaniem potencjału różnych ośrodków**
- **Kreowanie powiązań ponadlokalnych (kosztem) powiązań regionalnych i lokalnych**





2. Działania w skali ogólnomiejskiej

- **Ograniczenie liberalnego podejścia do procesów rozwoju**
- **Odnowa struktur miejskich, w tym – rewitalizacja oraz ponowne zainwestowanie obszarów opuszczanych**
- **Powstrzymanie suburbanizacji i transformacja obszarów podmiejskich – „urodzynkowanie” porowatej struktury przedmieść**
- **Kreowanie nowych powiązań i systemów w sposób kompleksowy**





3. Działania w skali miejscowej

- Zainteresowanie „tożsamością miejsca” jako wyznacznikiem wielu działań o skali miejscowej
- Odnowa, intensyfikacja, transformacja, rewitalizacja, renowacja – wiele procesów podejmowanych równolegle
- Kształtowanie i rozwój przestrzeni publicznych
- Koordynacja i rozwój procesów partycypacyjnych





Planowanie zintegrowane

- Stanowić może podstawę kompleksowo rozumianej polityki rozwoju miasta we wszystkich wymienionych wcześniej aspektach
- Łączy aspekty społeczno – gospodarcze ze środowiskowymi
- Pozwala na przewidywanie procesów i konsekwencji wdrażania wypracowanych koncepcji
- **Planowanie zintegrowane vs. Planowanie sieciowe**

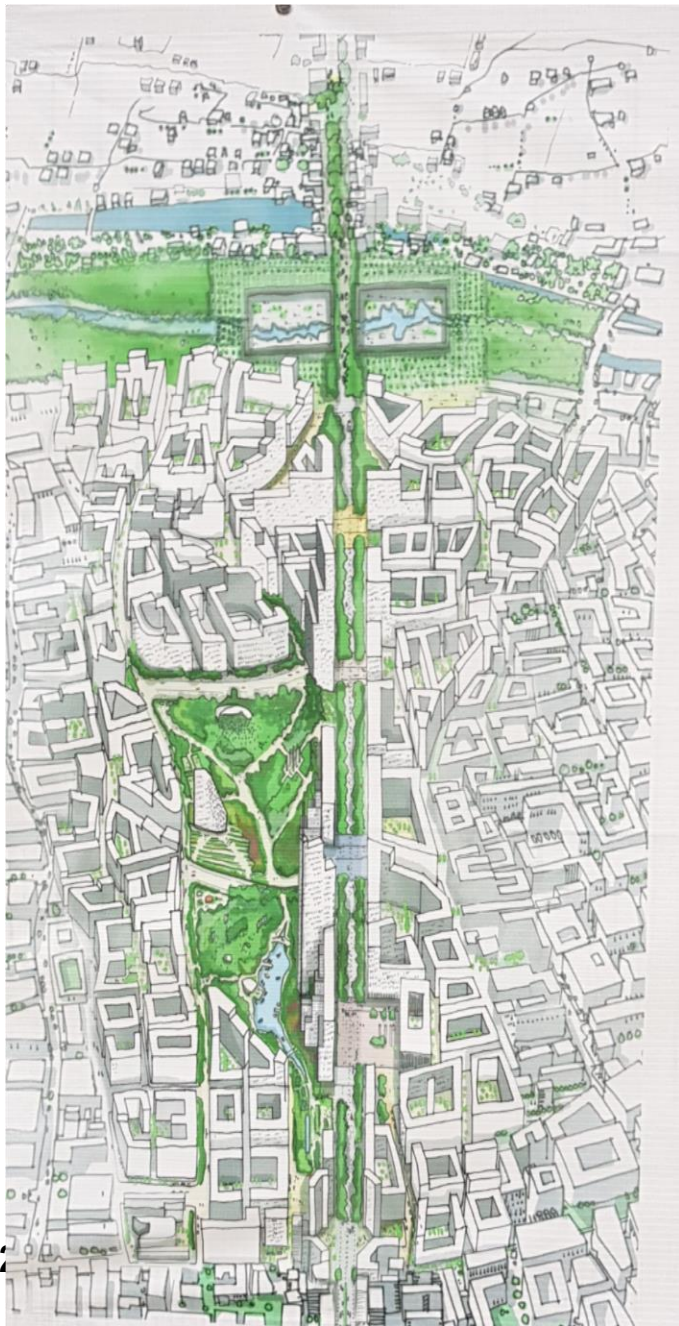




Elementy doktryny urbanistycznej

- **Koncepcje i idee kształtowania miasta**
- **Sposoby dyskutowania i wyboru koncepcji rozwojowych**
- **Sposoby wdrażania / realizacji wybranych koncepcji / w tym projektów i przedsięwzięć o różnym charakterze**





Konsekwencje warsztatowe

- **Konieczne wypracowanie narzędzi:**
 - **Analiz stanu i prognoz trendów rozwojowych w różnych skalach**
 - **Wspomagających procesy planowania – zarówno z poziomu władz centralnych, regionalnych, lokalnych jak i INNYCH GRUP INTERESARIUSZY**
 - **Pozwalających mierzyć osiągnane rezultaty – także w kwestiach przestrzennych i w skali miejscowej**



Legenda:

■ zabudowa

Sumaryczna analiza wskaźnikowa
– uzyskane wyniki:

■ 50 i więcej

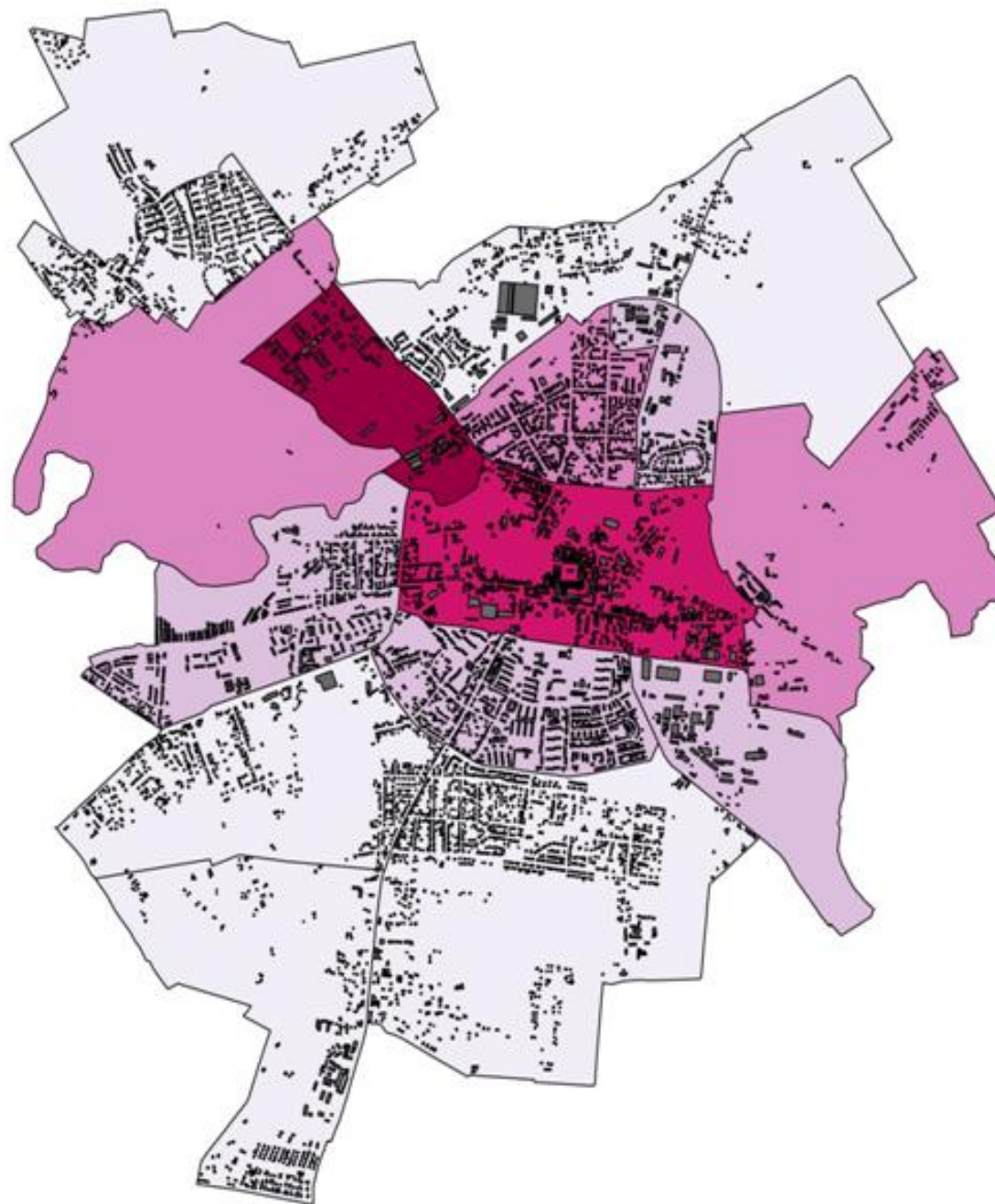
■ 40-49

■ 30-39

■ 20-29

■ 10-19

■ 0-9



Podsumowanie

- **Daleko idące zmiany w odniesieniu do pojmowania zasad kształtowania współczesnego miasta**
- **Zmiany te – wyczuwane przez kluczowych interesariuszy procesu**
- **Konieczne także wypracowanie nowych narzędzi wspomagających procesy kształtowania miasta**





Dziękuję za uwagę

plorens.pg@gmail.com

plorens@pg.edu.pl

