

# Masowa emigracja z Polski w XXI w. – konsekwencje dla potencjału prokreacyjnego i dla rynku matrymonialnego



Piotr Szukalski  
Instytut Socjologii UŁ  
[pies@uni.lodz.pl](mailto:pies@uni.lodz.pl)

Przestrzeń, gospodarka, społeczeństwo – wymiary  
mobilności Polaków w XXI w.  
Kazimierz Dolny, 26.09.2016

## Cel wystąpienia

- Wskazanie najważniejszych skutków masowej emigracji z Polski dla potencjału rodzicielskiego i dla rynku matrymonialnego w Polsce
- Wskazanie potencjalnych źródeł zakłóceń pomiaru zmian zachowań demograficznych



# Wzrost znaczenia urodzeń wydawanych przez Polki poza Polską

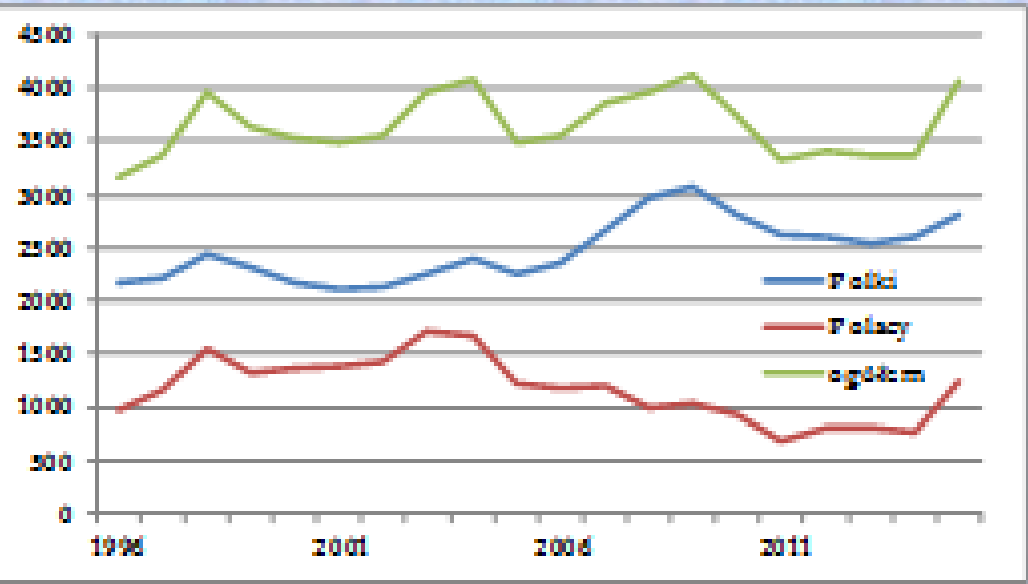
Rok	Liczba dzieci urodzonych przez Polki w tys.		Udział dzieci urodzonych za granicą w ogólnej liczbie dzieci urodzonych przez Polki w proc.
	w Polsce	za granicą	
2009	417,6	27	6,1
2010	413,3	35	7,8
2011	388,4	38	8,9
2012	386,3	38	9,0
2013	369,6	36	8,9
2014	375,2	38	9,2
2015	369,3	43	10,4

Źródło: niepublikowane dane GUS

<b>Rok</b>	<b>Anglia i Walia</b>	<b>Niemcy</b>
<b>2005</b>	<b>3403</b>	<b>6802</b>
<b>2006</b>	<b>6620</b>	<b>7098</b>
<b>2007</b>	<b>11952</b>	<b>7423</b>
<b>2008</b>	<b>16101</b>	<b>7633</b>
<b>2009</b>	<b>18159</b>	<b>7156</b>
<b>2010</b>	<b>19762</b>	<b>7421</b>
<b>2011</b>	<b>20495</b>	<b>7199</b>
<b>2012</b>	<b>21156</b>	<b>7845</b>
<b>2013</b>	<b>21275</b>	<b>8679</b>
<b>2014</b>	<b>22122</b>	<b>9958</b>

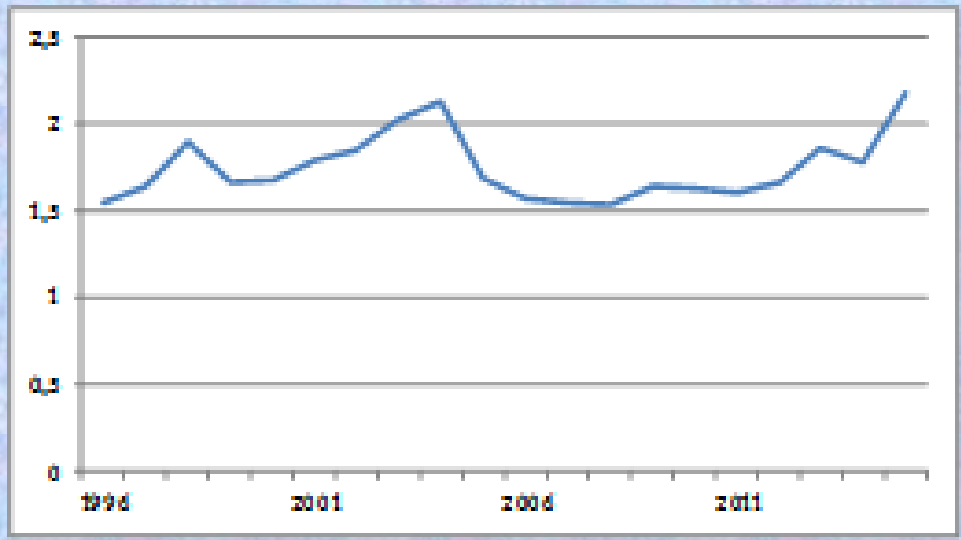
Źródło: dane Office for National Statistics, Statistisches Bundesamt

# Małżeństwa binacjonalne

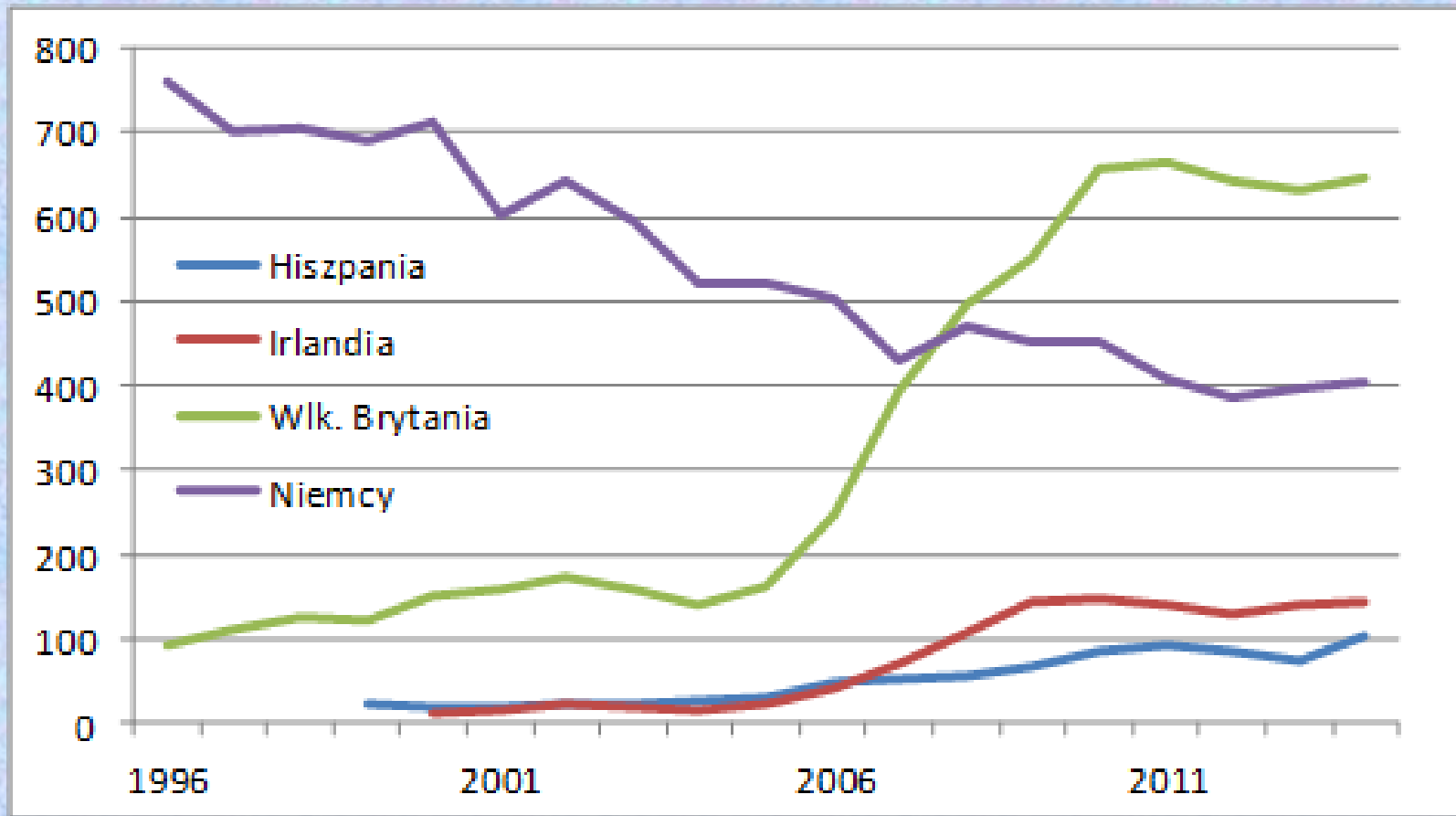


Udział małżeństw binacjonalnych

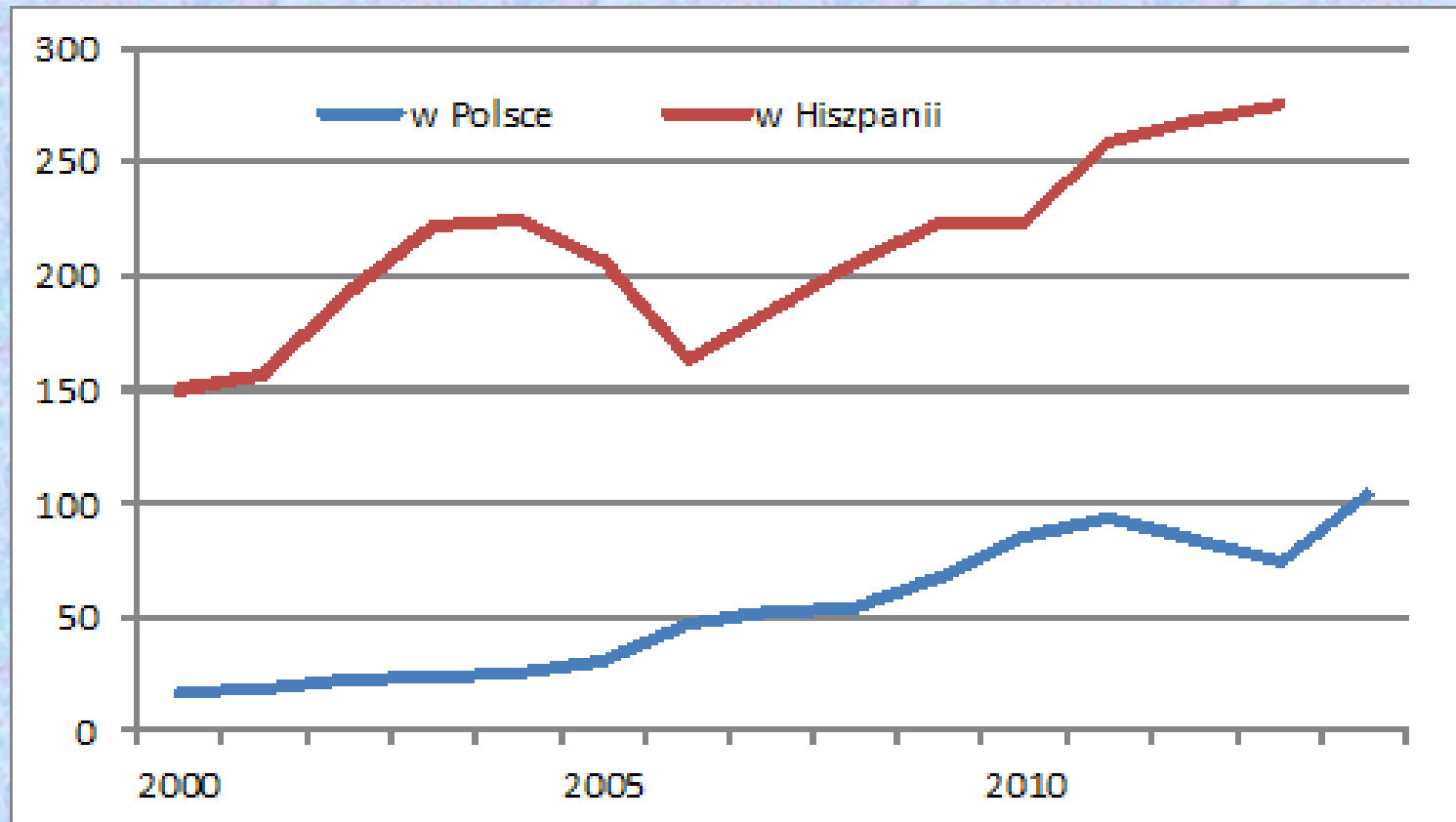
Liczba małżeństw binacjonalnych



# Małżeństwa binacjonalne



# Małżeństwa binacjonalne – niewiarygodność danych



Źródło: dane GUS i dane ze strony Urzędu Statystycznego Hiszpanii

(<http://www.ine.es/jaxi/menu.do?type=pcaxis&path=/t20/e302&file=inebase>)



# Małżeństwa binacjonalne – niewiarygodność danych (2)

Kategoria	2009	2010	2011	2012	2013	2014
Ogółem zawarte za granicą	18,6	19,1	20,0	20,0	18,0	17,8
w tym oboje małżonków z obywatelstwem polskim	6,4	6,7	7,2	8,0	7,1	6,5
w tym małżeństwa binacjonalne	12,2	12,4	12,8	12,0	10,9	11,3
Małżeństwa binacjonalne zawarte przez polskich obywateli w Polsce	4,1	3,7	3,3	3,4	3,4	3,4

Źródło: niepublikowane dane GUS

# Podsumowanie

- Utrata potencjału reprodukcyjnego jest faktem, można się sprzeczać tylko o skalę.
- Małżeństwa binacjonalne – podobnie jak i samo długotrwałe przebywanie poza krajem oddziałuje na rynek matrymonialny
- Wszystkie współczynniki odnoszące się do sfery zachowań rozrodczych i matrymonialnych na bazie ludności de iure są znacząco zniekształcone
- Dotyczy to zwłaszcza poziomu regionalnego, w przypadku którego zdecydowanie bardziej widoczne były fale migracji