



KONIUNKTURA GOSPODARCZA

w październiku 2016 r.

opinie formułowane przez jednostki, których siedziba znajduje się
w WOJEWÓDZTWIE LUBELSKIM

Przedsiębiorstwa z siedzibą w województwie lubelskim ogólny klimat koniunktury w **przetwórstwie przemysłowym** oceniają w październiku mniej korzystnie niż przed miesiącem. Bieżący portfel zamówień i produkcja rosną wolniej niż we wrześniu. Odpowiednie przewidywania są nieznacznie pesymistyczne. Diagnozy i prognozy dotyczące sytuacji finansowej są negatywne. Planowane są niewielkie redukcje zatrudnienia, zbliżone do zapowiadanych przed miesiącem. Przedsiębiorcy przewidują, że ceny wyrobów przemysłowych mogą nie zmienić się.

Ogólny klimat koniunktury w **budownictwie** oceniany jest w październiku nieco bardziej negatywnie niż we wrześniu. Diagnozy i prognozy portfela zamówień, produkcji budowlano-montażowej oraz sytuacji finansowej są bardziej niekorzystne od formułowanych w ubiegłym miesiącu. Skala ograniczenia zatrudnienia może być większa od planowanej we wrześniu. Przedsiębiorcy przewidują, że ceny robót budowlano-montażowych będą spadać szybciej niż oczekiwano przed miesiącem.

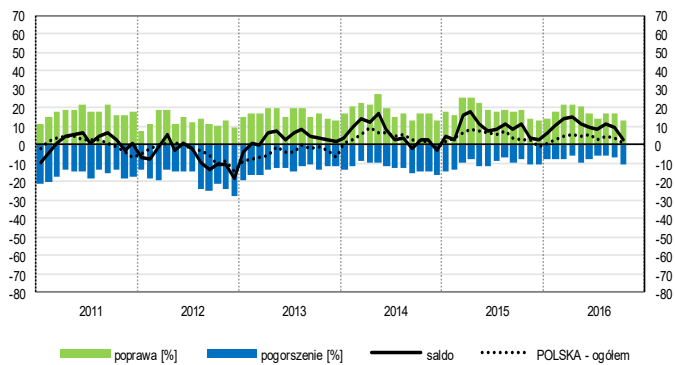
Ogólny klimat koniunktury w **handlu hurtowym** w październiku oceniany mniej pozytywnie niż przed miesiącem. Bieżąca sprzedaż rośnie wolniej niż we wrześniu. Odpowiednie przewidywania oraz diagnozy i prognozy sytuacji finansowej są pesymistyczne, gorsze od zgłaszanych miesiąc wcześniej. Możliwe są dalsze, nieznaczne redukcje zatrudnienia. Dyrektorzy firm oczekują niewielkiego spadku cen.

Ogólny klimat koniunktury w **handlu detalicznym** oceniany jest w październiku bardziej negatywnie niż przed miesiącem. Oceny sprzedaży oraz diagnozy i prognozy sytuacji finansowej są niekorzystne, gorsze od zgłaszanych we wrześniu. Utrzymują się pesymistyczne przewidywania dotyczące sprzedaży. Możliwe są dalsze redukcje zatrudnienia. Przedsiębiorcy zapowiadają, że ceny mogą spadać.

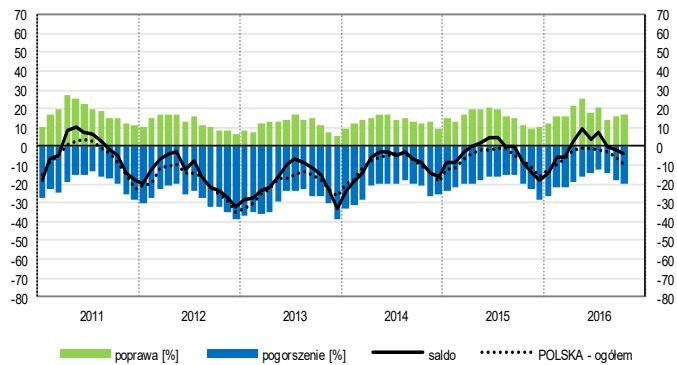
Dyrektorzy jednostek z sekcji **informacja i komunikacja** oceniają w październiku koniunkturę mniej optymistycznie niż przed miesiącem, ale lepiej niż przed rokiem. Nieznacznie negatywne opinie w zakresie koniunktury, gorsze od zgłaszanych we wrześniu bieżącego i październiku ubiegłego roku, formułują firmy z sekcji **transport i gospodarka magazynowa**. Również podmioty z sekcji **działalność związana z zakwaterowaniem i usługami gastronomicznymi** oceniają koniunkturę niekorzystnie, ale ich opinie są lepsze od formułowanych przed miesiącem i przed rokiem.

OGÓLNY KLIMAT KONIUNKTURY WEDŁUG SEKCJI / DZIAŁÓW PKD

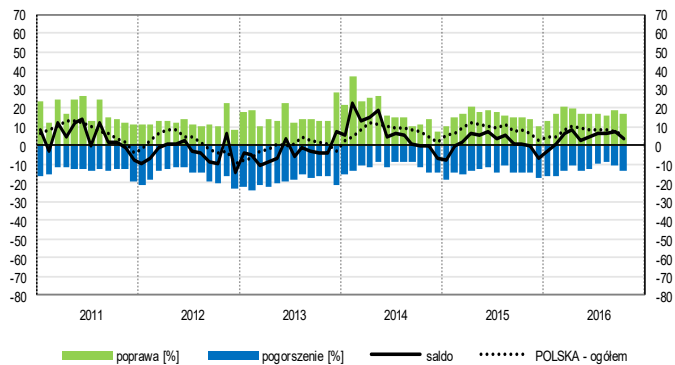
Przetwórstwo przemysłowe (sekcja C)



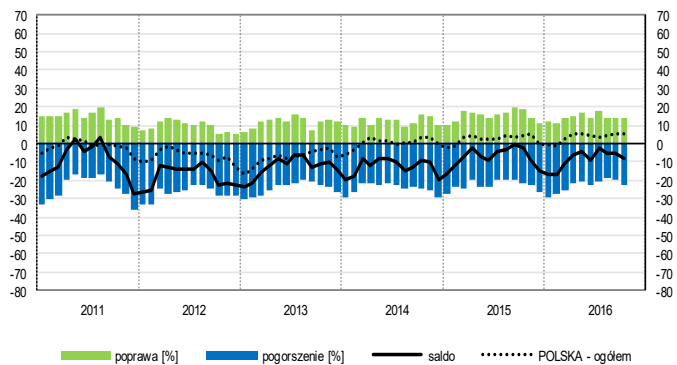
Budownictwo (sekcja F)



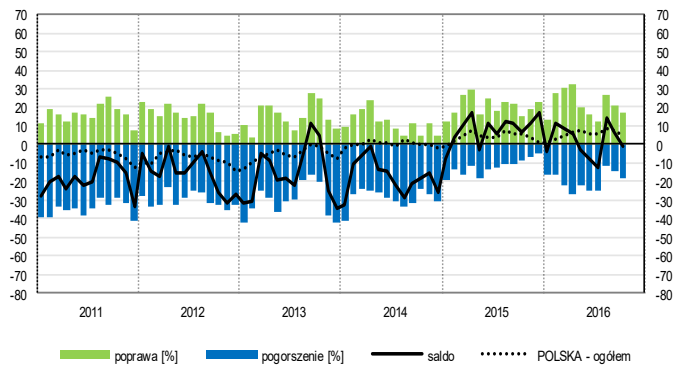
Handel hurtowy (dział 46)



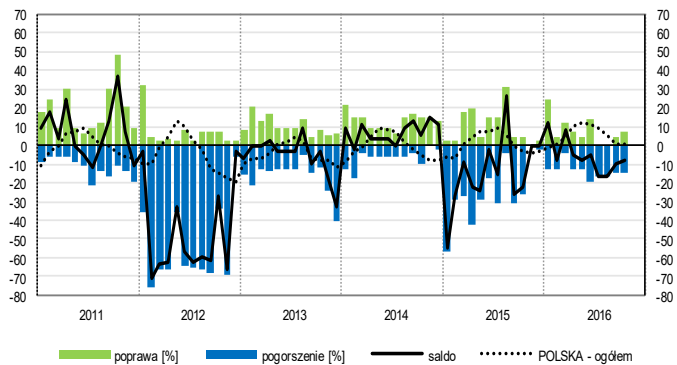
Handel detaliczny (działy 45+47)



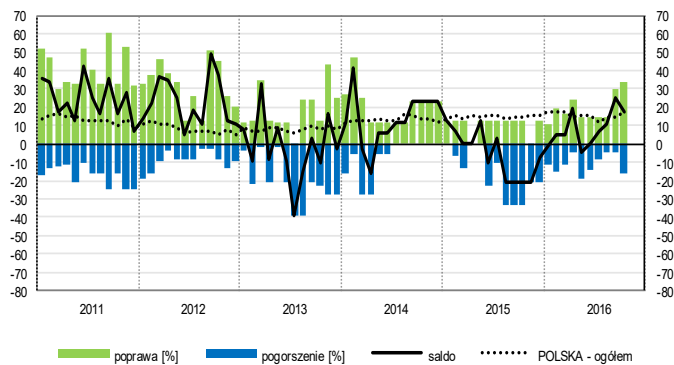
Transport i gospodarka magazynowa (sekcja H)



Zakwaterowanie i gastronomia (sekcja I)

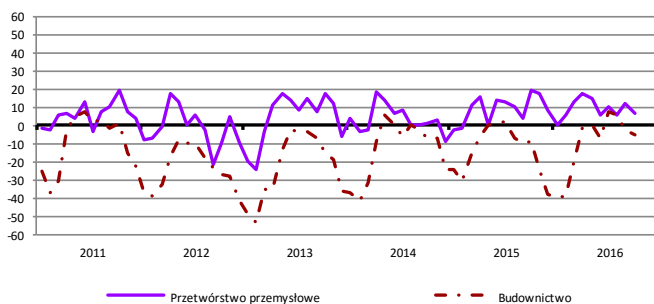


Informacja i komunikacja (sekcja J)

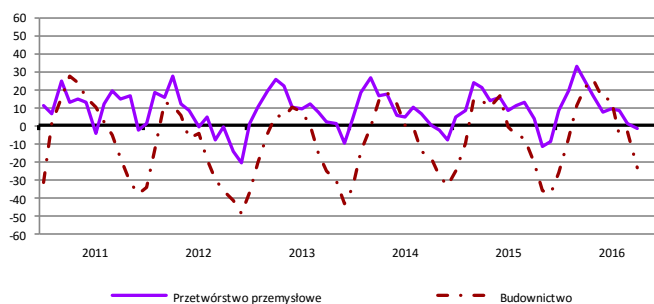


WYBRANE WSKAŹNIKI WEDŁUG SEKCJI / DZIAŁÓW PKD

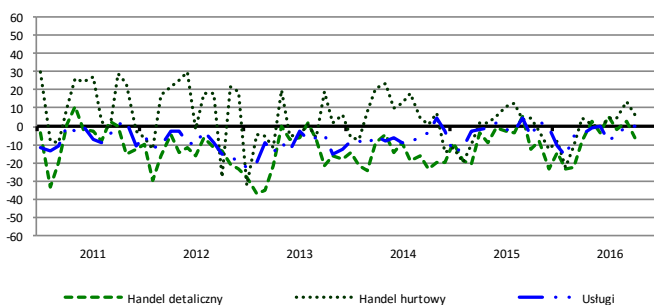
Bieżąca produkcja



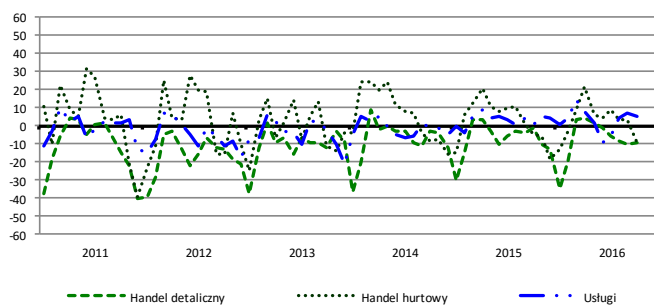
Przewidywana produkcja



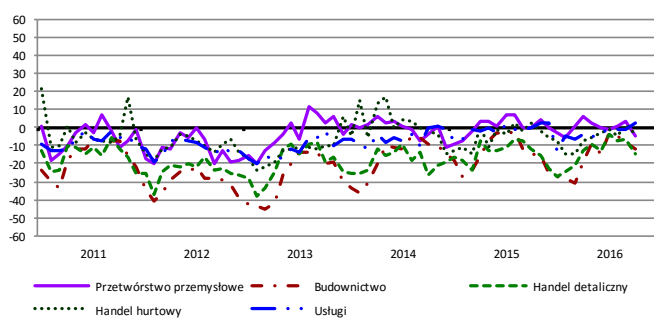
Bieżąca sprzedaż



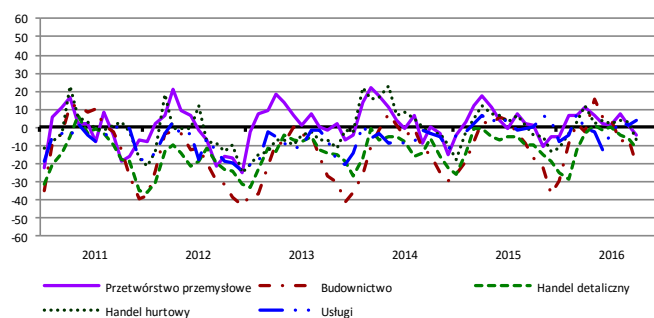
Przewidywana sprzedaż



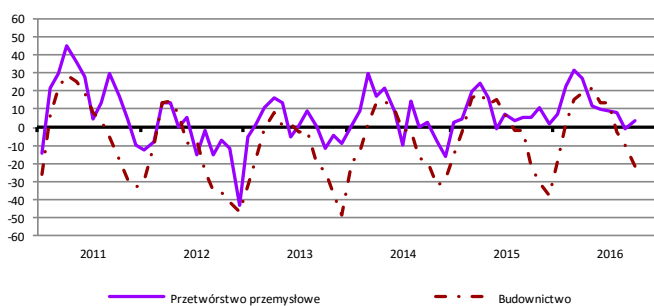
Bieżąca sytuacja finansowa



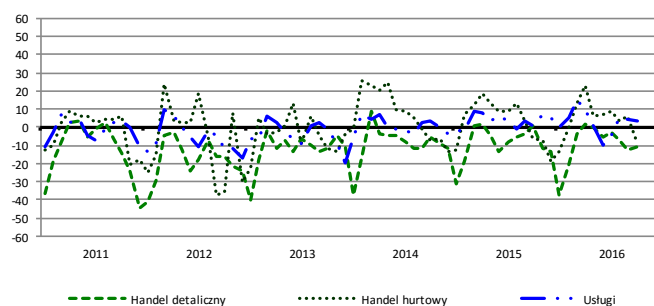
Przewidywana sytuacja finansowa



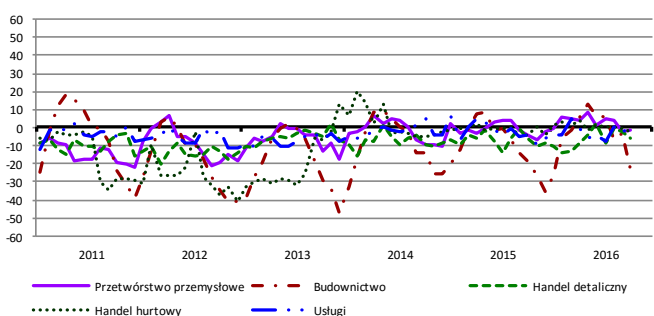
Przewidywany portfel zamówień na rynku krajowym



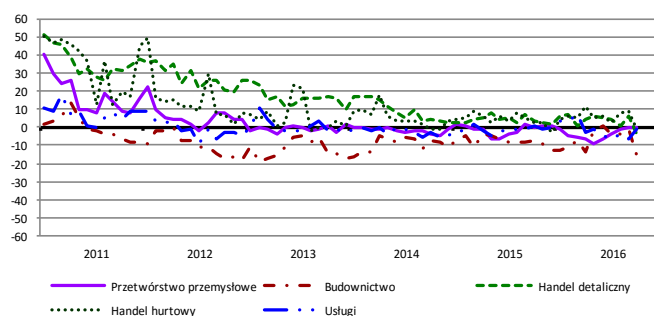
Przewidywany popyt



Przewidywane zatrudnienie

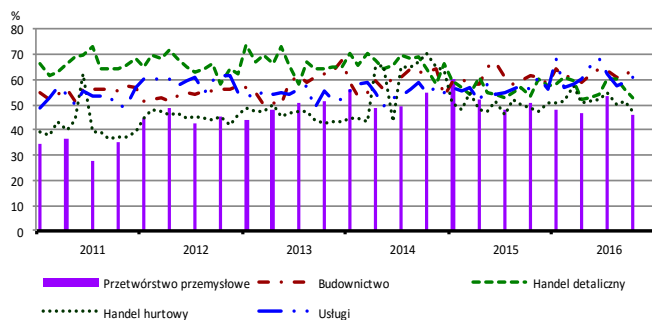


Przewidywane ceny

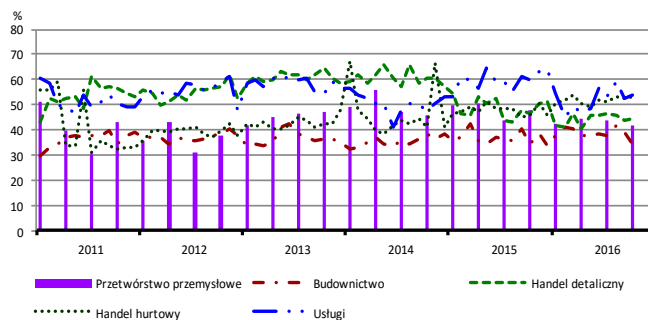


BARIERY DZIAŁALNOŚCI GOSPODARCZEJ

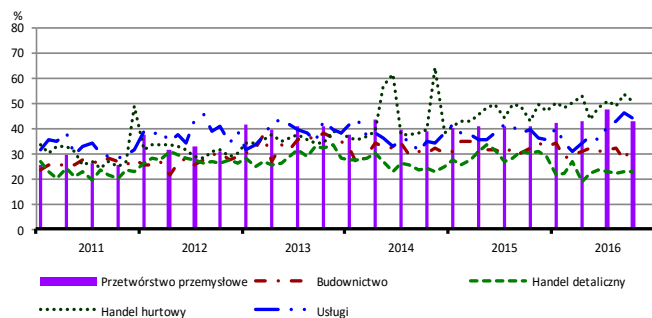
Koszty zatrudnienia



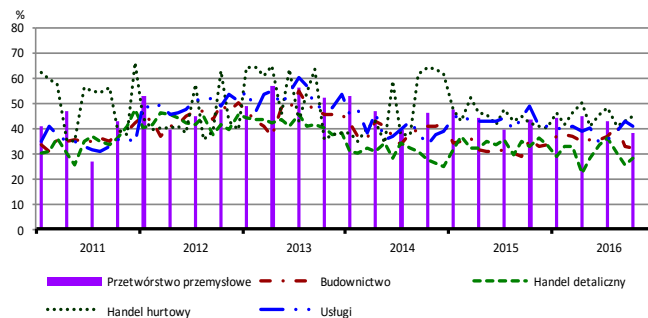
Wysokie obciążenia na rzecz budżetu



Niejasne i niespójne przepisy prawne



Niepewność ogólnej sytuacji gospodarczej



Największy odsetek przedsiębiorców **nieodczuwających żadnych barier w prowadzeniu bieżącej działalności gospodarczej** w październiku br. jest odnotowany w jednostkach prowadzących działalność z zakresu przetwórstwa przemysłowego (11,2%), w dalszej kolejności – budownictwa (10,2%), handlu detalicznego (6,4%), usług (5,6%), handlu hurtowego (1,4%).

W jednostkach z zakresu **przetwórstwa przemysłowego**, które nie sygnalizują braku utrudnień swojej działalności, najczęściej zgłaszanymi barierami są niedostateczny popyt na rynku krajowym (51,0% w październiku br., 50,1% przed rokiem), niedostateczny popyt na rynku zagranicznym (46,5% w październiku br., 39,6% w analogicznym miesiącu ub. r.) oraz koszty zatrudnienia (46,1% w październiku br., 50,9% przed rokiem). Bariery, której znaczenie wzrosło w skali roku w największym stopniu jest konkurencyjny import (z 15,5% do 25,3%), a spadło – wysokie obciążenia na rzecz budżetu (z 48,0% do 42,0%).

Największe trudności napotykane przez przedsiębiorstwa **budowlane** zgłaszające bariery związane są z kosztami zatrudnienia (64,7% w październiku br., 61,6% przed rokiem) oraz konkurencją na rynku (61,8% w październiku br., 65,5% w analogicznym miesiącu ub. r.). W porównaniu z październikiem 2015 r. w największym stopniu wzrosło znaczenie bariery związanej z niedoborem wykwalifikowanych pracowników (z 22,2% do 30,4%), natomiast spadło – bariery związanej z niedostatecznym popytem (z 51,1% do 41,7%).

Podmioty prowadzące działalność w zakresie **handlu hurtowego** najczęściej wskazują trudności związane z konkurencją na rynku (60,6% w październiku br., 60,2% w analogicznym miesiącu ub. r.). Barrierami, których znaczenie w skali roku wzrosło najbardziej są niejasne i niespójne przepisy prawne (z 42,5% do 50,5%) oraz wysokie obciążenia na rzecz budżetu (z 45,5% do 52,9%), a spadło – barier związanych z trudnościami w rozrachunkach z kontrahentami (z 47,3% do 40,3%) i niedostatecznym popytem (z 35,5% do 29,0%).

Przedsiębiorcy prowadzący działalność z zakresu **handlu detalicznego** najbardziej odczuwają bariery związane z konkurencją na rynku (78,0% w październiku br., 66,3% w analogicznym miesiącu ub. r.). Barrierami, których znaczenie najbardziej wzrosło w skali roku są konkurencja na rynku i niedobór pracowników (z 4,8% do 12,6%), a spadło – bariery związanej z niejasnymi i niespójnymi przepisami prawnymi (z 29,8% do 23,0%).

Największe trudności wskazywane przez firmy **usługowe** zgłaszające bariery związane są z kosztami zatrudnienia (61,1% w październiku br., 56,2% przed rokiem) oraz wysokimi obciążeniami na rzecz budżetu (54,0% w październiku br., 59,8% przed rokiem). W porównaniu z październikiem 2015 r. najbardziej wzrosła uciążliwość barier związanych z niejasnymi i niespójnymi przepisami prawnymi (z 39,2% do 44,2%) oraz kosztami zatrudnienia, a spadła – bariery związanej z niepewnością ogólnej sytuacji gospodarczej (z 48,7% do 40,5%).

W **przetwórstwie przemysłowym** badaniem objęte są podmioty o liczbie pracujących 10 i więcej osób. W pozostałych badaniach (**budownictwo, handel hurtowy i detaliczny, usługi**) uczestniczą również podmioty o liczbie pracujących do 9 osób.

Przetwórstwo przemysłowe — sekcja C; **Budownictwo** — sekcja F; **Handel hurtowy** — dział 46; **Handel detaliczny** — działy 45 i 47
Usługi — sekcje: H – Transport i gospodarka magazynowa, I – Działalność związana z zakwaterowaniem i usługami gastronomicznymi, J – Informacja i komunikacja, K – Działalność finansowa i ubezpieczeniowa, L – Działalność związana z obsługą rynku nieruchomości, M – Działalność profesjonalna, naukowa i techniczna, N – Działalność w zakresie usług administrowania i działalność wspierająca, P – Edukacja, Q – Opieka zdrowotna i pomoc społeczna, R – Działalność związana z kulturą, rozrywką i rekreacją, S – Pozostała działalność usługowa

Opracowanie merytoryczne:
Departament Przedsiębiorstw
 Hanna Sękowska Tel. 22 608 36 51,
 Magdalena Świącka Tel. 22 608 35 50,
 Olga Gaca Tel. 22 608 36 51,
 Hubert Stefanik Tel. 22 608 35 50,
 Łukasz Gontarz Tel. 22 608 35 50.

Rzeczposzechnianie:
Rzecznik Prasowy Prezesa GUS
Artur Satora
 Tel: 22 608 3475, 22 608 3009
 e-mail: rzecznik@stat.gov.pl

Wyniki badania koniunktury w przemyśle, budownictwie, handlu i usługach można znaleźć na stronie GUS

<http://stat.gov.pl/obszary-tematyczne/koniunktura/koniunktura/publikacja,4.html>

Zeszyt Metodologiczny „Badanie koniunktury gospodarczej GUS”, 2016

<http://stat.gov.pl/obszary-tematyczne/koniunktura/koniunktura/publikacja,5.html>