

Instrukcja bezpieczeństwa pożarowego

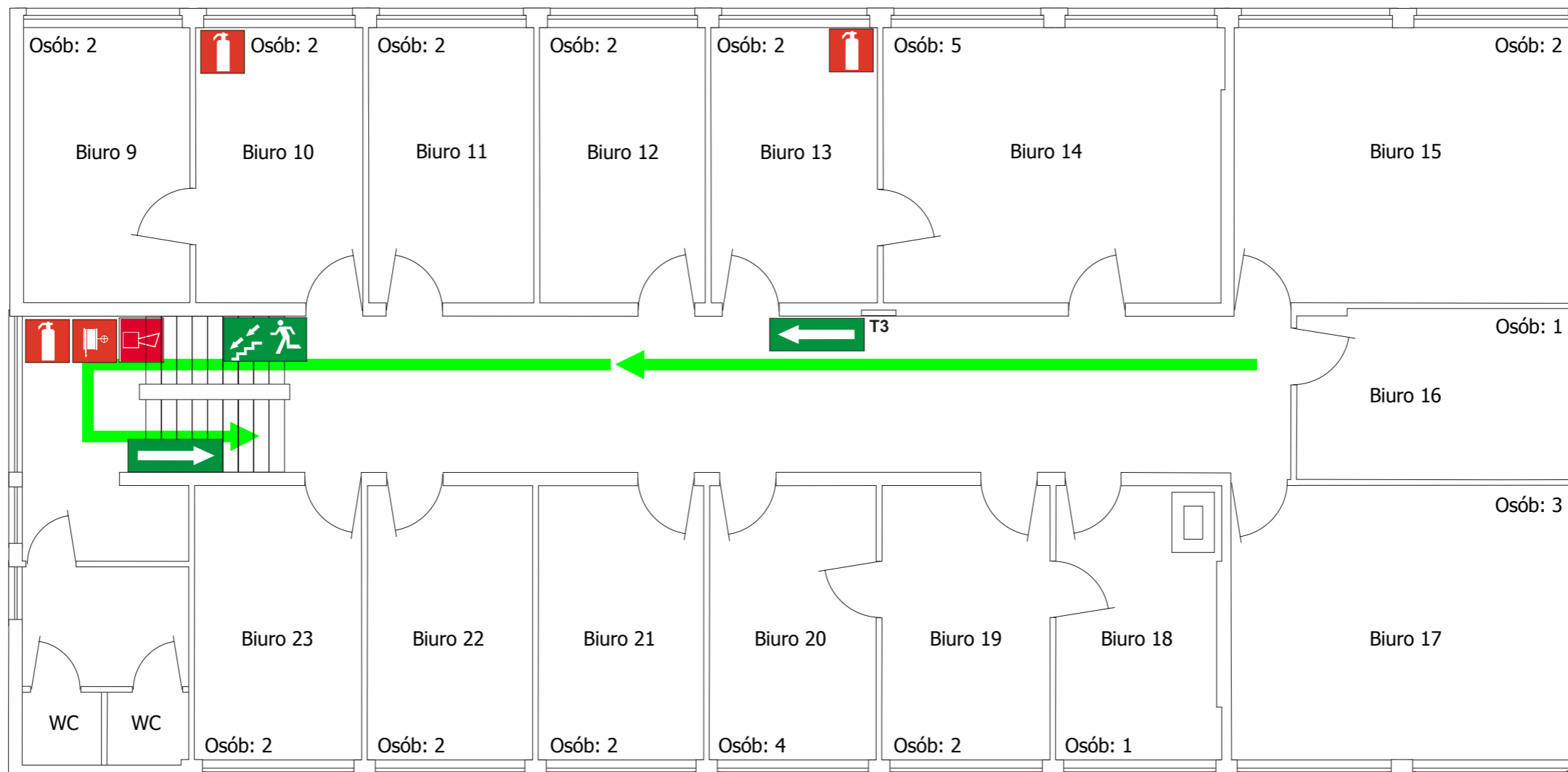
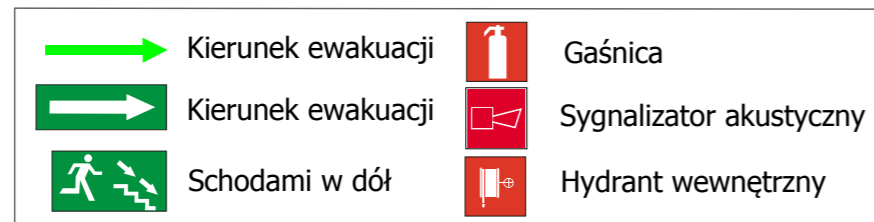
Plan obiektu

Piętro 1

Urząd Statystyczny w Lublinie

Powierzchnia: 1798 m²
Obciążenie ogniowe: 2000 < Q ≤ 4000
Kat.zagrozenia ludzi: ZL III
Liczba osób (piętro 1): 34
Liczba kondygnacji: 4+1 (podziemna)
Strefy pożarowe: 1
Wysokość budynku: 15,8 m

Legenda:



Instrukcja bezpieczeństwa pożarowego

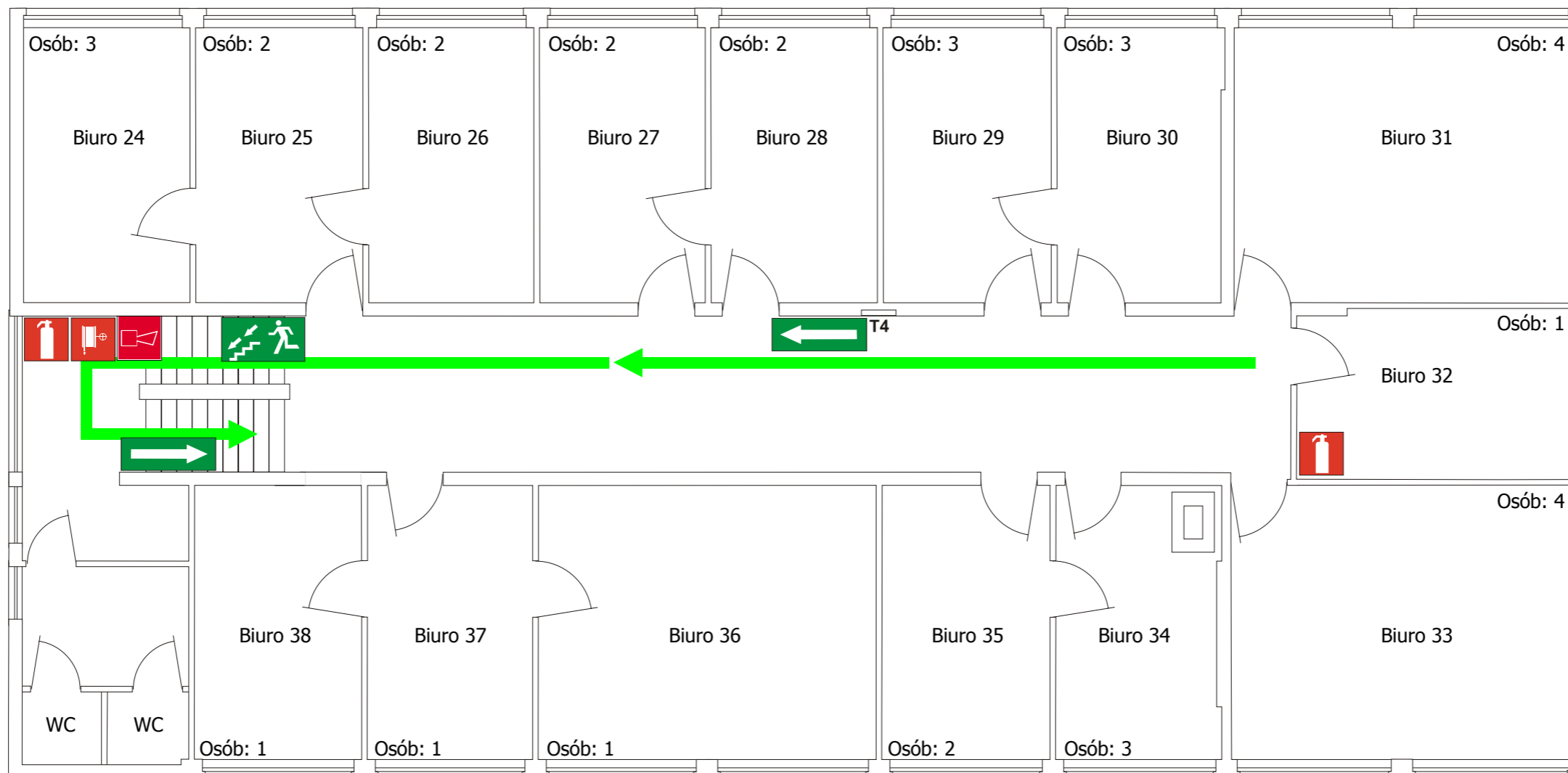
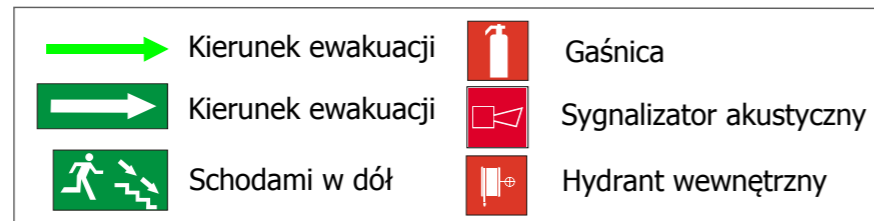
Plan obiektu

Piętro 2

Urząd Statystyczny w Lublinie

Powierzchnia: 1798 m²
Obciążenie ogniowe: 2000 < Q ≤ 4000
Kat.zagrozenia ludzi: ZL III
Liczba osób (piętro 2): 34
Liczba kondygnacji: 4+1 (podziemna)
Strefy pożarowe: 1
Wysokość budynku: 15,8 m

Legenda:



Instrukcja bezpieczeństwa pożarowego

Plan obiektu

Piętro 3

Urząd Statystyczny w Lublinie

Powierzchnia: 1798 m²
Obciążenie ogniowe: 2000 < Q ≤ 4000
Kat.zagrozenia ludzi: ZL III
Liczba osób (piętro 3): 37
Liczba kondygnacji: 4+1 (podziemna)
Strefy pożarowe: 1
Wysokość budynku: 15,8 m

Legenda:

