

Warszawa, 2013-07-29

KONIUNKTURA GOSPODARCZA

w lipcu 2013 r.

opinie formułowane przez jednostki, których siedziba znajduje się
w WOJEWÓDZTWIE LUBELSKIM

Przedsiębiorstwa z siedzibą w województwie lubelskim ogólny klimat koniunktury w **przetwórstwie przemysłowym** oceniają w lipcu optymistycznie, lepiej niż przed miesiącem. Bieżący portfel zamówień jest nieznacznie ograniczony, natomiast prognozy w tym zakresie są bardziej korzystne. Bieżąca produkcja jest rozszerzana wolniej niż w czerwcu, jej korzystne przewidywania zbliżone są do formułowanych w ubiegłym miesiącu. Bieżąca sytuacja finansowa oceniana jest negatywnie, prognozy w tym zakresie są pozytywne, ale gorsze od formułowanych w czerwcu. W najbliższych trzech miesiącach przedsiębiorcy nie przewidują zmian w stanie zatrudnienia. Ceny wyrobów przemysłowych mogą nieznacznie spadać.

Ogólny klimat koniunktury w **budownictwie** oceniany jest w lipcu mniej pesymistycznie niż w czerwcu. Oceny bieżącej sytuacji finansowej są mniej negatywne od zgłaszanych w ubiegłym miesiącu. Pomimo pozytywnych ocen dotyczących bieżącego portfela zamówień, produkcja budowlano-montażowa oceniana jest nieznacznie negatywnie. Odpowiednie przewidywania są nieco gorsze od prognoz formułowanych przed miesiącem (jednak w przypadku produkcji budowlano-montażowej są nadal optymistyczne). Przedsiębiorcy zapowiadają niewielki spadek zatrudnienia. Ceny robót budowlano-montażowych mogą zmniejszać się w stopniu zbliżonym do prognozowanego w czerwcu.

Ogólny klimat koniunktury w **handlu hurtowym** jest w lipcu oceniany negatywnie, wobec pozytywnych opinii z ubiegłego miesiąca. Bieżąca sprzedaż jest nadal ograniczana, jej prognozy są pesymistyczne, wobec korzystnych przewidywań z czerwca. Bieżąca sytuacja finansowa oceniana jest niekorzystnie, podobnie jak przed miesiącem. Przewidywania w tym zakresie są mniej pesymistyczne niż prognozy z czerwca. W najbliższych trzech miesiącach redukcje zatrudnienia mogą być nadal znaczące. Przedsiębiorcy przewidują, iż ceny mogą rosnąć w tempie zbliżonym do oczekiwanego w czerwcu.

Ogólny klimat koniunktury w **handlu detalicznym** jest oceniany mniej niekorzystnie niż w czerwcu. Prognozy sprzedaży są mniej pesymistyczne od formułowanych przed miesiącem. Diagnozy w tym zakresie są negatywne, zbliżone do ocen z czerwca. Bieżąca sytuacja finansowa oceniana jest bardziej niekorzystnie niż przed miesiącem. Przewidywania w tym zakresie są pesymistyczne, zbliżone do formułowanych w czerwcu. Skala spadku zatrudnienia może być mniejsza od planowanej miesiąc wcześniej. Przedsiębiorcy przewidują, iż w najbliższych trzech miesiącach ceny towarów mogą rosnąć nieco szybciej niż zapowiadano w czerwcu.

Jednostki z sekcji **działalność związana z zakwaterowaniem i usługami gastronomicznymi** sygnalizują w lipcu niekorzystne oceny koniunktury, podobne do formułowanych przed miesiącem, ale lepsze niż przed rokiem. Dyrektorzy firm z sekcji **transport i gospodarka magazynowa** oraz **informacja i komunikacja** oceniają koniunkturę pesymistycznie, gorzej niż w czerwcu bieżącego i lipcu ubiegłego roku.

W **przetwórstwie przemysłowym** badaniem objęte są podmioty o liczbie pracujących 10 i więcej osób. W pozostałych badaniach (**budownictwo, handel hurtowy i detaliczny, usługi**) uczestniczą również podmioty o liczbie pracujących do 9 osób.

Przetwórstwo przemysłowe — sekcja C; **Budownictwo** — sekcja F; **Handel hurtowy** — dział 46; **Handel detaliczny** — działy 45 i 47

Usługi — sekcje: H – Transport i gospodarka magazynowa, I – Działalność związana z zakwaterowaniem i usługami gastronomicznymi, J – Informacja i komunikacja, K – Działalność finansowa i ubezpieczeniowa, L – Działalność związana z obsługą rynku nieruchomości, M – Działalność profesjonalna, naukowa i techniczna, N – Działalność w zakresie usług administrowania i działalność wspierająca, P – Edukacja, Q – Opieka zdrowotna i pomoc społeczna, R – Działalność związana z kulturą, rozrywką i rekreacją, S – Pozostała działalność usługowa

Opracowanie:

Departament Przedsiębiorstw

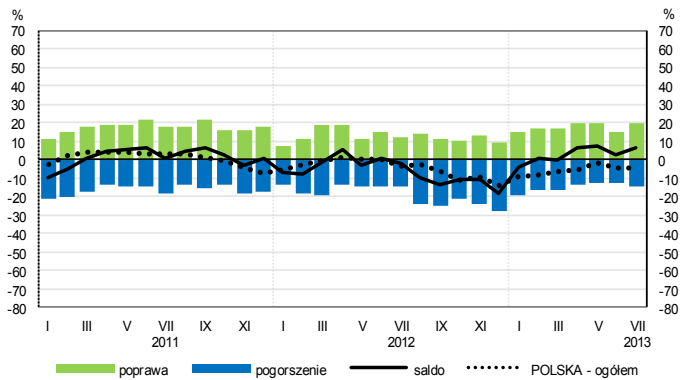
Kontakt w sprawach merytorycznych:

Hanna Sękowska tel. 22 608 36 51, Magdalena Świącka tel. 22 608 35 50, Olga Gaca tel. 22 608 36 51,

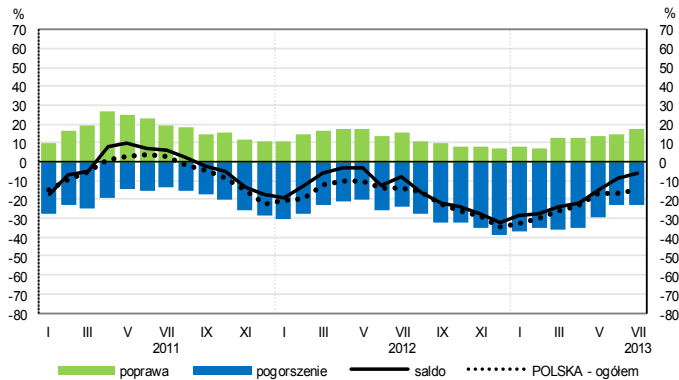
Hubert Stefaniak tel. 22 608 35 50, Łukasz Gontarz tel. 22 608 36 51,

OGÓLNY KLIMAT KONIUNKTURY WEDŁUG SEKCJI / DZIAŁÓW PKD

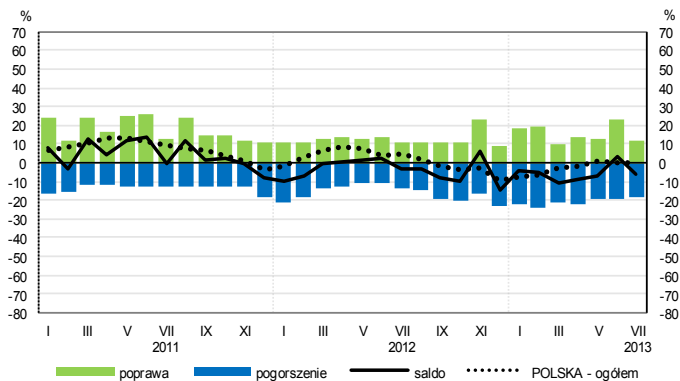
Przetwórstwo przemysłowe (sekcja C)



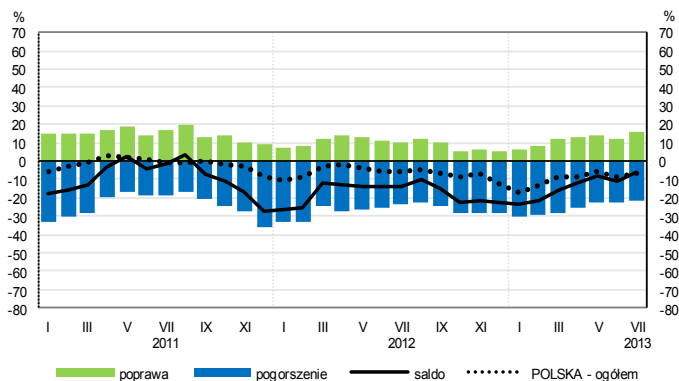
Budownictwo (sekcja F)



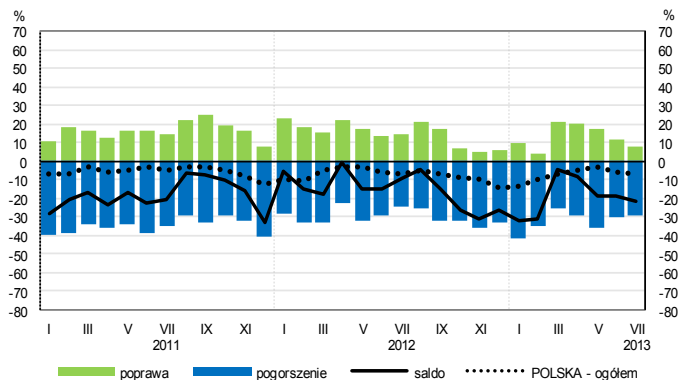
Handel hurtowy (dział 46)



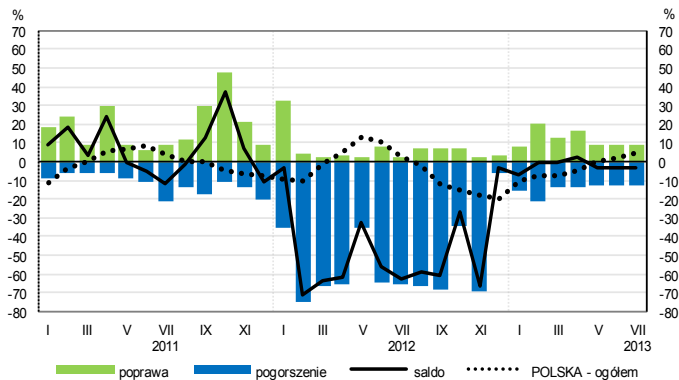
Handel detaliczny (dział 45+47)



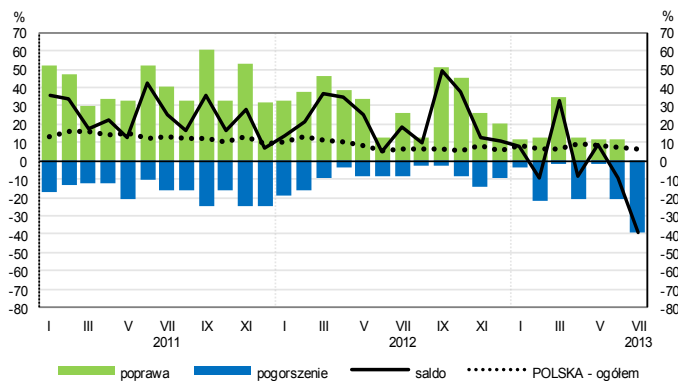
Transport i gospodarka magazynowa (sekcja H)



Zakwaterowanie i gastronomia (sekcja I)

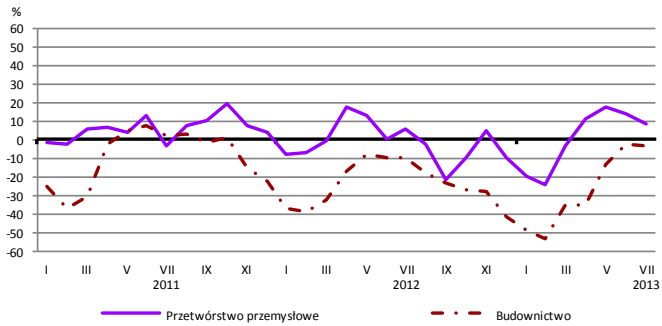


Informacja i komunikacja (sekcja J)

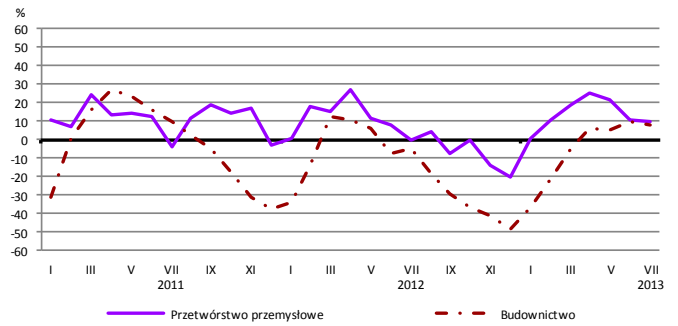


WYBRANE WSKAŹNIKI WEDŁUG SEKCJI / DZIAŁÓW PKD

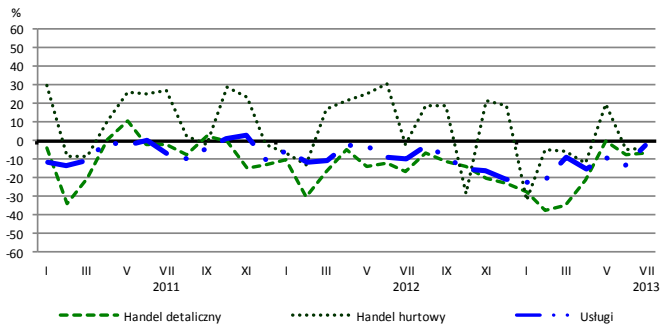
Bieżąca produkcja



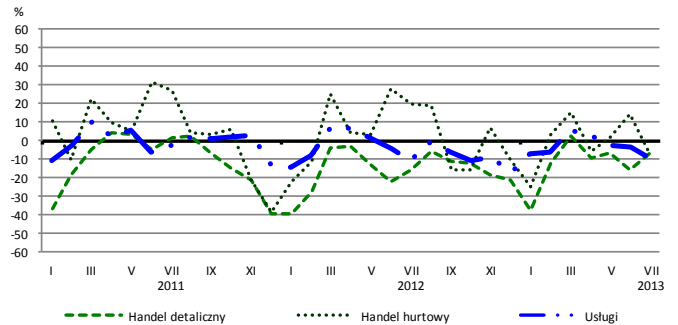
Przewidywana produkcja



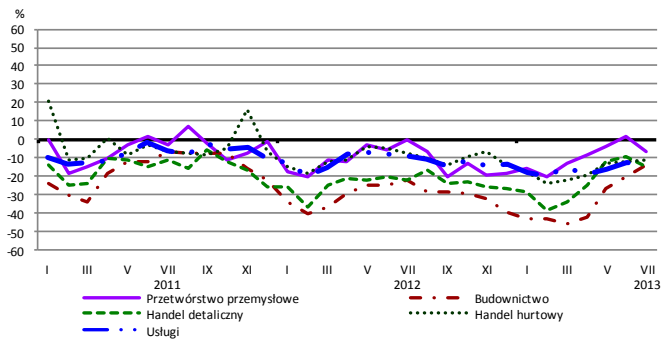
Bieżąca sprzedaż



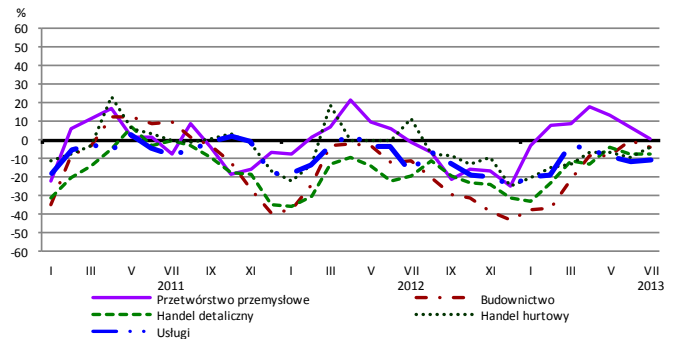
Przewidywana sprzedaż



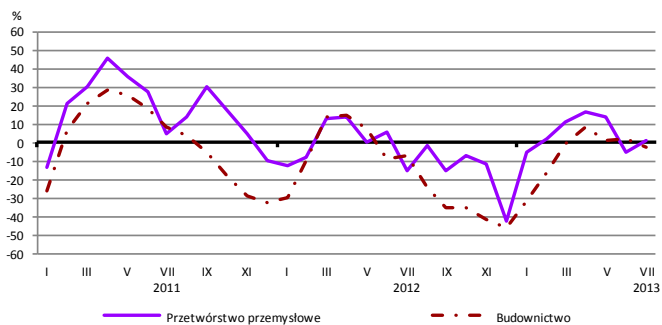
Bieżąca sytuacja finansowa



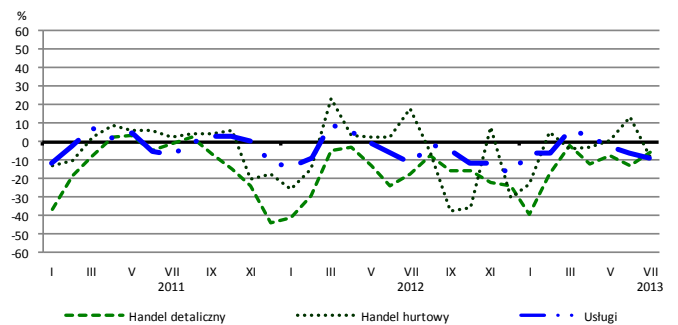
Przewidywana sytuacja finansowa



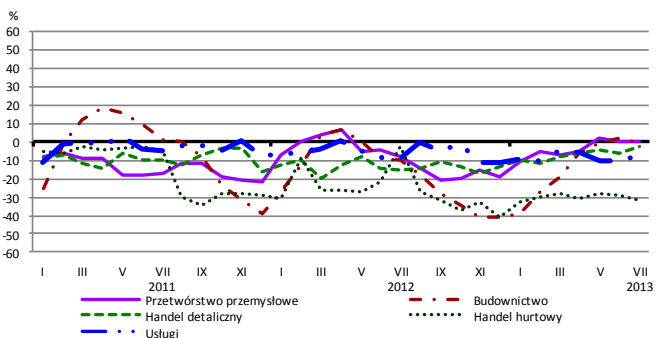
Przewidywany portfel zamówień na rynku krajowym



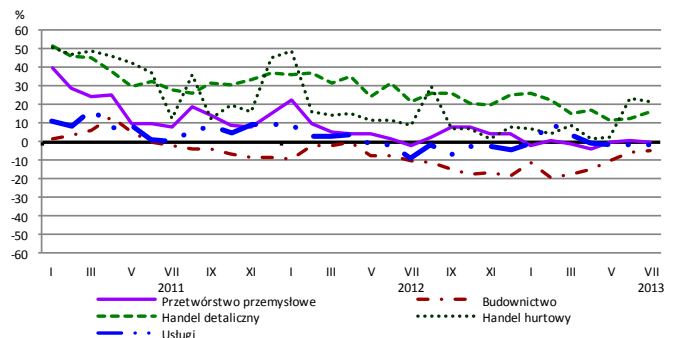
Przewidywany popyt



Przewidywane zatrudnienie

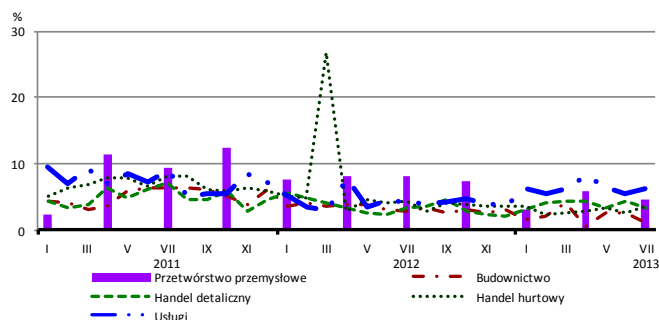


Przewidywane ceny

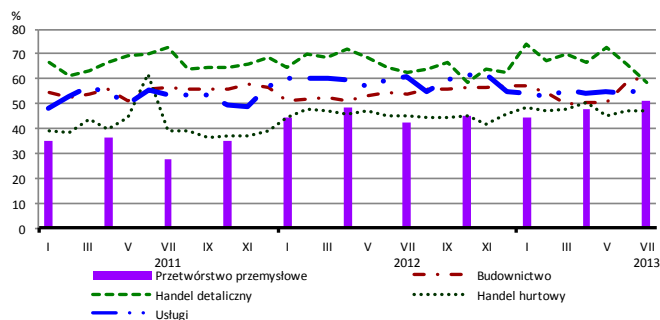


BARIERY DZIAŁALNOŚCI GOSPODARCZEJ

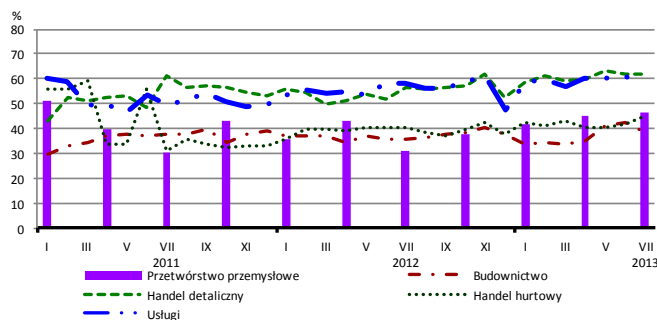
Brak barier



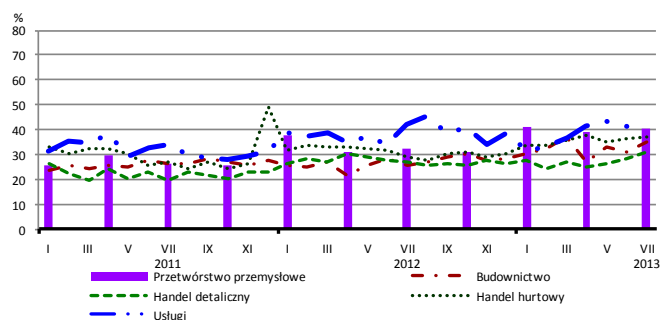
Koszty zatrudnienia



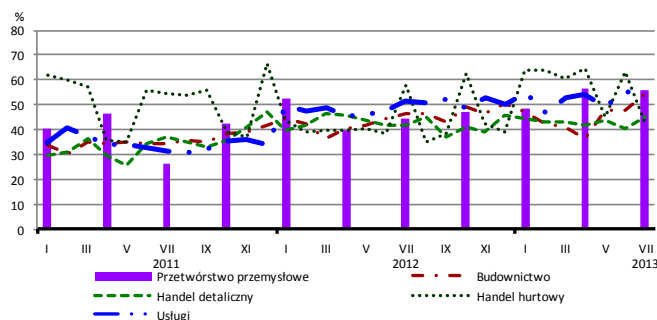
Wysokie obciążenia na rzecz budżetu



Niejasne i niespójne przepisy prawne



Niepewność ogólnej sytuacji gospodarczej



Największy odsetek przedsiębiorców **nieodczuwających żadnych barier w prowadzeniu bieżącej działalności gospodarczej** w lipcu br. jest odnotowany w jednostkach prowadzących działalność z zakresu usług (6,2%), w dalszej kolejności – przemysłu (4,6%), handlu hurtowego (3,5%), handlu detalicznego (3,4%), budownictwa (1,1%).

W jednostkach z zakresu **przetwórstwa przemysłowego**, które nie zgłaszają braku utrudnień swojej działalności, najczęściej zgłaszaną barierą jest niedostateczny popyt na rynku krajowym (66% w lipcu br., 60% przed rokiem), niepewność ogólnej sytuacji gospodarczej (56% w lipcu br., 45% przed rokiem) oraz koszty zatrudnienia (51% w lipcu br., 43% przed rokiem). Barierami, których znaczenie wzrosło w skali roku w największym stopniu są niedostateczny popyt na rynku zagranicznym (z 33% do 48%) oraz wysokie obciążenia na rzecz budżetu (z 31% do 47%).

Największe trudności napotymane przez przedsiębiorstwa **budowlano-montażowe** zgłaszające bariery związane są z konkurencją na rynku (67% w lipcu br., 55% w analogicznym miesiącu ub. r. – jest to bariera, której znaczenie w skali roku wzrosło w największym stopniu) oraz kosztami zatrudnienia (61% w lipcu br., 54% przed rokiem). W skali roku w największym stopniu spadło znaczenie bariery związanej z kosztami materiałów (z 41% do 36%).

Podmioty prowadzące działalność w zakresie **handlu hurtowego** najczęściej wskazują trudności związane z kosztami zatrudnienia (barierę tę sygnalizuje 47% przedsiębiorstw w lipcu br., 45% w analogicznym miesiącu ub. r.), wysokimi obciążeniami na rzecz budżetu (45% w lipcu br., 41% przed rokiem) oraz niepewnością ogólnej sytuacji gospodarczej (43% w lipcu br., 58% w analogicznym miesiącu ub. r. – jest to bariera, której znaczenie w skali roku spadło w największym stopniu). Bariery, której znaczenie najbardziej wzrosło w skali roku są niejasne i niespójne przepisy prawne (z 29% do 37%).

Przedsiębiorcy prowadzący działalność z zakresu **handlu detalicznego** najbardziej odczuwają bariery związane z konkurencją na rynku (barierę tę sygnalizuje w lipcu br. 68% przedsiębiorstw, 66% w analogicznym miesiącu ub. r.), wysokimi obciążeniami na rzecz budżetu (62% w lipcu br., 57% przed rokiem) oraz kosztami zatrudnienia (59% w lipcu br., 63% w analogicznym miesiącu ub. r.). Bariery, której znaczenie w skali roku wzrosło w największym stopniu są trudności w rozrachunkach z kontrahentami (z 16% do 24%), a spadło – bariery związanej z wysokimi odsetkami bankowymi (z 26% do 19%).

Największe trudności wskazywane przez firmy **usługowe** zgłaszające bariery związane są z niepewnością ogólnej sytuacji gospodarczej (60% w lipcu br., 52% przed rokiem) oraz wysokimi obciążeniami na rzecz budżetu (60% w lipcu br., 58% w analogicznym okresie ub. r.). W największym stopniu w skali roku wzrosło znaczenie bariery związanej z konkurencją firm krajowych (z 38% do 49%) i niepewnością ogólnej sytuacji gospodarczej.

Departament Przedsiębiorstw GUS, Al. Niepodległości 208, 00-925 Warszawa, tel. (22) 608 36 51
 Wyniki badania koniunktury w przemyśle, budownictwie, handlu i usługach można znaleźć na stronie GUS
http://www.stat.gov.pl/gus/koniunktury_PLK_HTML.htm
 Zeszyt Metodologiczny „Badanie koniunktury gospodarczej GUS”, 2013
http://www.stat.gov.pl/cps/rde/xbcr/gus/kon_badanie_koniunktury_gospodarczej_27052013.pdf