

Warszawa, 2014-08-29

**KONIUNKTURA GOSPODARCZA**

w sierpniu 2014 r.

opinie formułowane przez jednostki, których siedziba znajduje się  
w WOJEWÓDZTWIE LUBELSKIM

Przedsiębiorstwa z siedzibą w województwie lubelskim ogólny klimat koniunktury w **przetwórstwie przemysłowym** oceniają w sierpniu korzystnie, nieco lepiej niż przed miesiącem. Optymistyczne prognozy portfela zamówień i produkcji są bardziej korzystne od formułowanych w lipcu. Oceny bieżące w tym zakresie pogarszają się. Sytuacja finansowa oceniana jest nieznacznie negatywnie, ale jej prognozy wskazują na możliwość poprawy. Przedsiębiorcy zapowiadają utrzymanie dotychczasowego poziomu zatrudnienia. Ceny wyrobów przemysłowych mogą nieznacznie spadać, podobnie jak zapowiadano przed miesiącem.

Ogólny klimat koniunktury w **budownictwie** oceniany jest w sierpniu mniej negatywnie niż w lipcu. Diagnozy i prognozy sytuacji finansowej, a także oceny bieżącego portfela zamówień są mniej niekorzystne od zgłaszanych w ubiegłym miesiącu. Utrzymują się negatywne przewidywania dotyczące portfela zamówień. Bieżąca produkcja budowlano-montażowa oceniana jest nieznacznie pozytywnie, odpowiednie prognozy wskazują, że w najbliższych trzech miesiącach może się ona utrzymać na dotychczasowym poziomie. Przedsiębiorcy zapowiadają niewielkie redukcje zatrudnienia. Ceny robót budowlano-montażowych mogą spadać w stopniu zbliżonym do oczekiwanego przed miesiącem.

Ogólny klimat koniunktury w **handlu hurtowym** jest w sierpniu oceniany pozytywnie, podobnie jak w lipcu. Utrzymują się korzystne prognozy sprzedaży, przy poprawiających się, optymistycznych diagnozach w tym zakresie. Przewidywania dotyczące sytuacji finansowej są pozytywne, choć ostrożniejsze od formułowanych przed miesiącem. Odpowiednie oceny bieżące są korzystne, zbliżone do zgłaszanych w lipcu. Planowany jest niewielki spadek zatrudnienia. W najbliższych trzech miesiącach ceny mogą nieznacznie rosnąć.

Oceny ogólnego klimatu koniunktury w **handlu detalicznym** są bardziej niekorzystne niż przed miesiącem. Pogarszają się negatywne diagnozy i prognozy sprzedaży oraz sytuacji finansowej. Spadek zatrudnienia może być mniejszy od planowanego w lipcu. Przedsiębiorcy przewidują, iż ceny towarów będą rosnąć.

Oceny koniunktury zgłaszane w sierpniu przez dyrektorów jednostek z sekcji **informacja i komunikacja** są korzystne, zbliżone do formułowanych przed miesiącem, wobec negatywnych opinii sprzed roku. Podmioty z sekcji **działalność związana z zakwaterowaniem i usługami gastronomicznymi** oceniają koniunkturę pozytywnie, podobnie jak w sierpniu ub. r. i lepiej niż w lipcu br. Jednostki z sekcji **transport i gospodarka magazynowa** sygnalizują bardziej pesymistyczne niż przed miesiącem i przed rokiem oceny koniunktury.

W **przetwórstwie przemysłowym** badaniem objęte są podmioty o liczbie pracujących 10 i więcej osób. W pozostałych badaniach (**budownictwo, handel hurtowy i detaliczny, usługi**) uczestniczą również podmioty o liczbie pracujących do 9 osób.

**Przetwórstwo przemysłowe** — sekcja C; **Budownictwo** — sekcja F; **Handel hurtowy** — dział 46; **Handel detaliczny** — działy 45 i 47

**Usługi** — sekcje: H — Transport i gospodarka magazynowa, I — Działalność związana z zakwaterowaniem i usługami gastronomicznymi, J — Informacja i komunikacja, K — Działalność finansowa i ubezpieczeniowa, L — Działalność związana z obsługą rynku nieruchomości, M — Działalność profesjonalna, naukowa i techniczna, N — Działalność w zakresie usług administrowania i działalność wspierająca, P — Edukacja, Q — Opieka zdrowotna i pomoc społeczna, R — Działalność związana z kulturą, rozrywką i rekreacją, S — Pozostała działalność usługowa

Opracowanie:

Departament Przedsiębiorstw

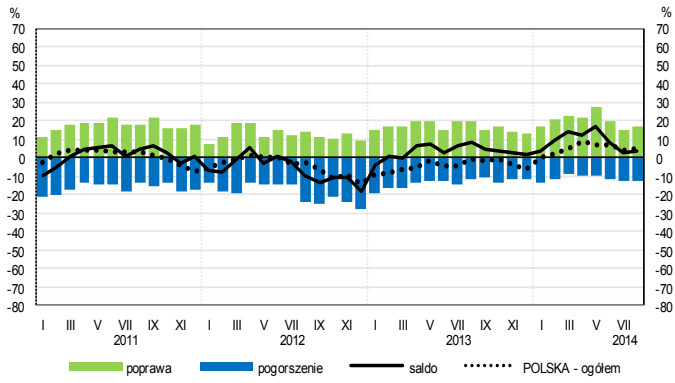
Kontakt w sprawach merytorycznych:

Hanna Sękowska tel. 22 608 36 51, Magdalena Świącka tel. 22 608 35 50, Olga Gaca tel. 22 608 36 51,

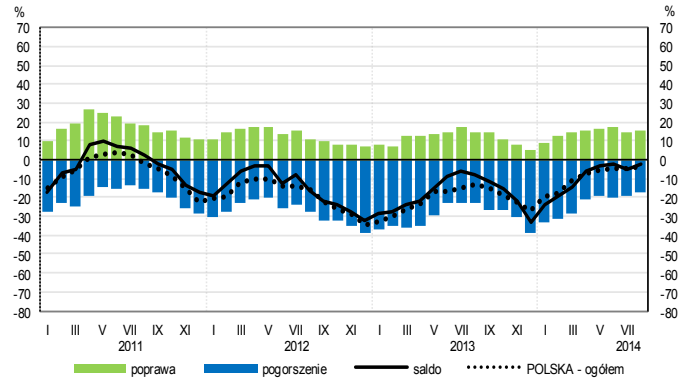
Hubert Stefaniak tel. 22 608 35 50, Łukasz Gontarz tel. 22 608 36 51,

# OGÓLNY KLIMAT KONIUNKTURY WEDŁUG SEKCJI / DZIAŁÓW PKD

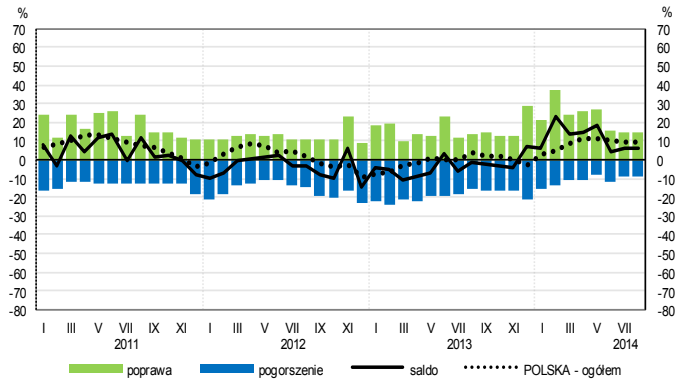
## Przetwórstwo przemysłowe (sekcja C)



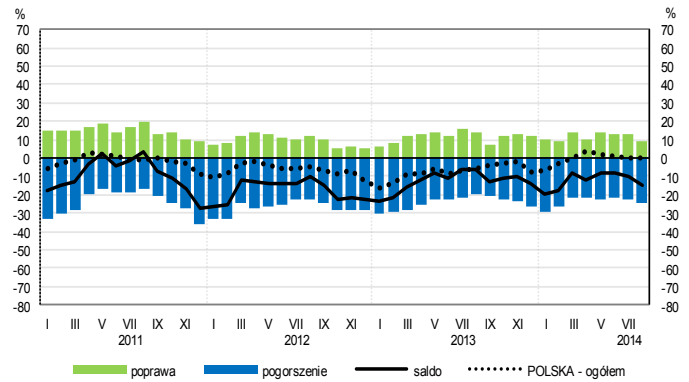
## Budownictwo (sekcja F)



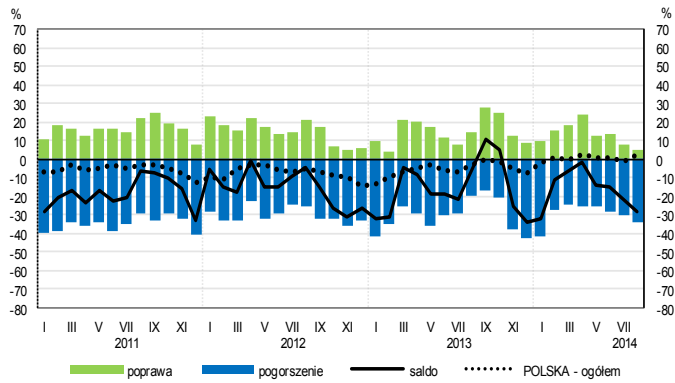
## Handel hurtowy (dział 46)



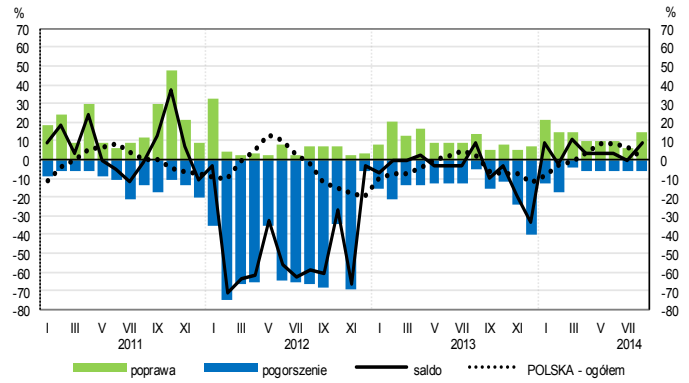
## Handel detaliczny (dział 45+47)



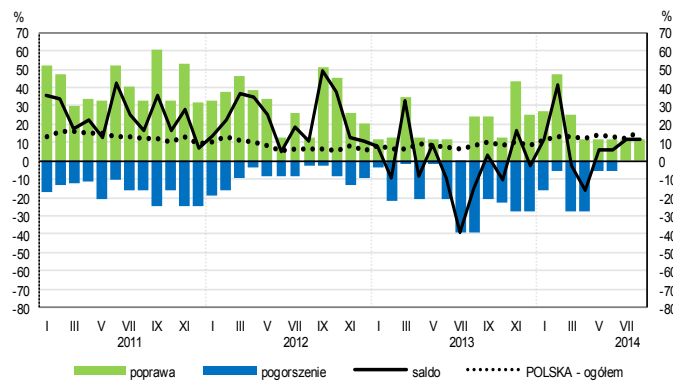
## Transport i gospodarka magazynowa (sekcja H)



## Zakwaterowanie i gastronomia (sekcja I)

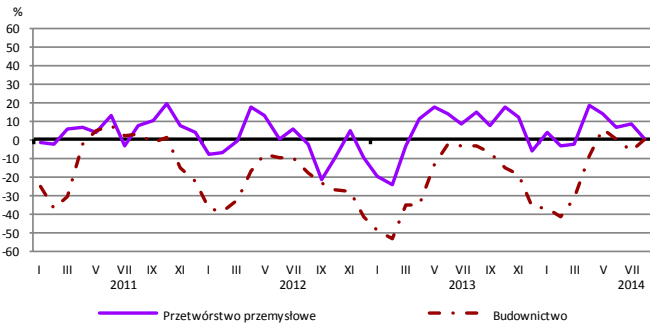


## Informacja i komunikacja (sekcja J)

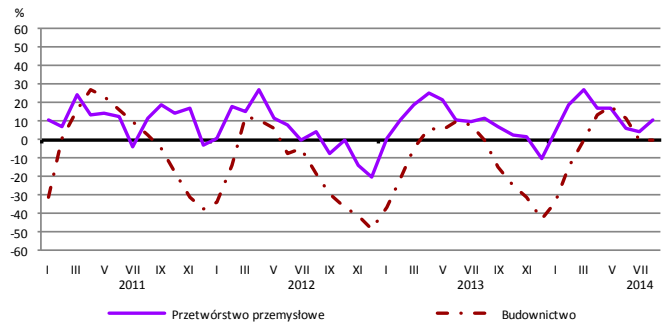


# WYBRANE WSKAŹNIKI WEDŁUG SEKCJI / DZIAŁÓW PKD

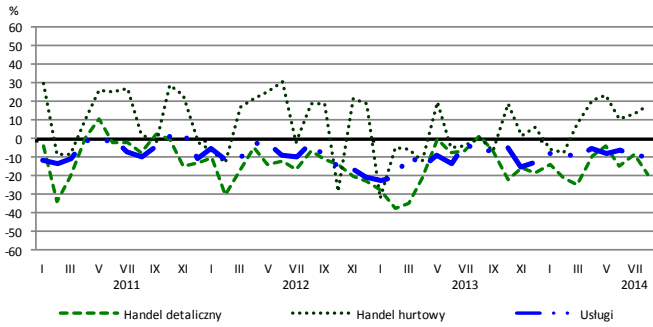
## Bieżąca produkcja



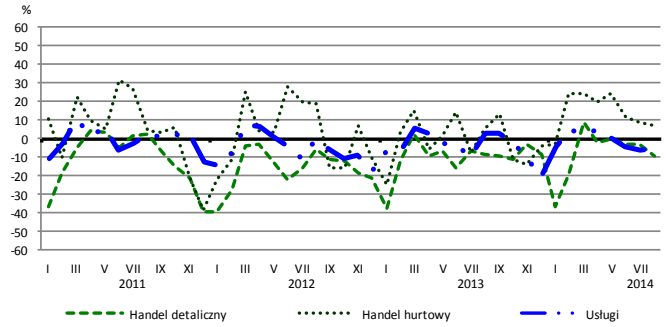
## Przewidywana produkcja



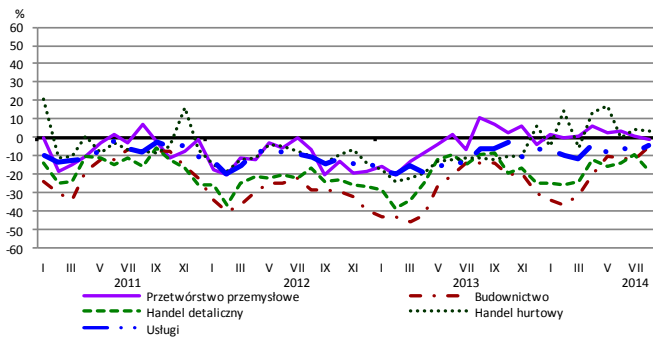
## Bieżąca sprzedaż



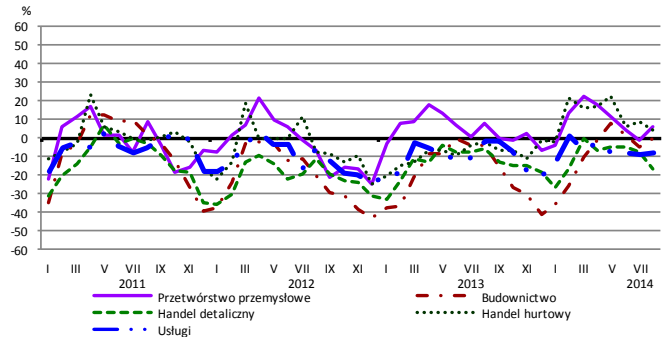
## Przewidywana sprzedaż



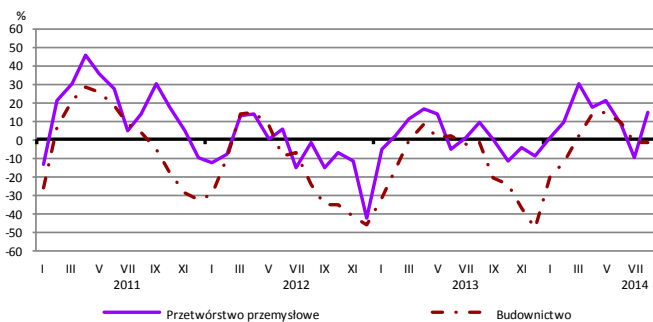
## Bieżąca sytuacja finansowa



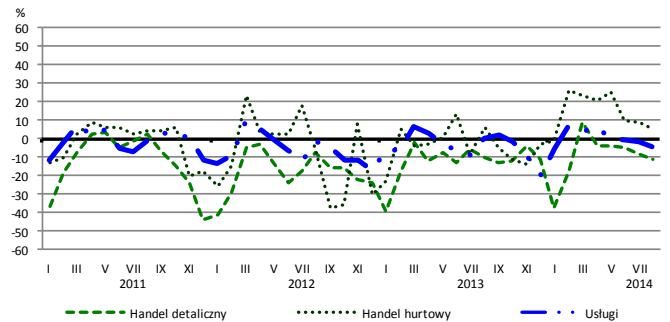
## Przewidywana sytuacja finansowa



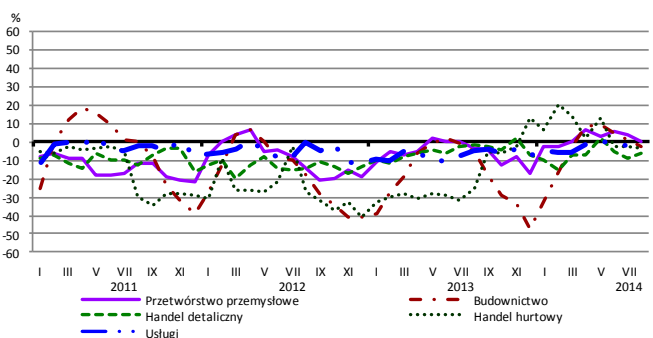
## Przewidywany portfel zamówień na rynku krajowym



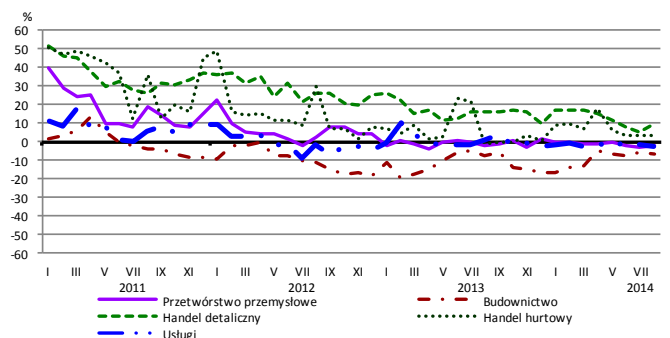
## Przewidywany popyt



## Przewidywane zatrudnienie

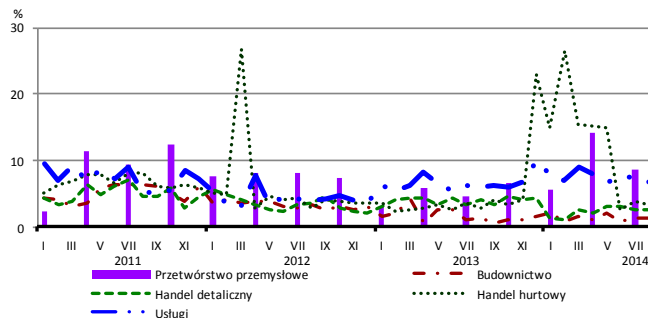


## Przewidywane ceny

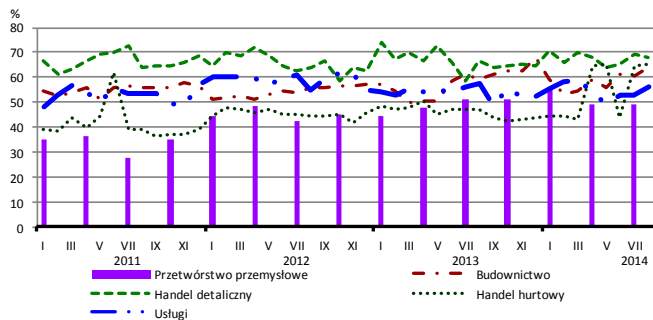


# BARIERY DZIAŁALNOŚCI GOSPODARCZEJ

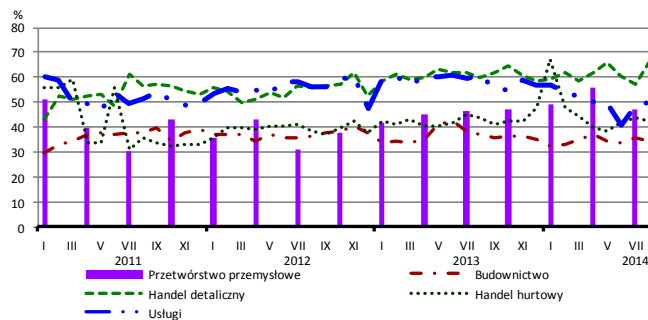
## Brak barier



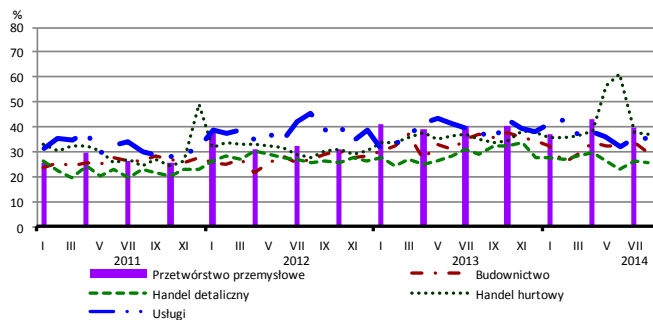
## Koszty zatrudnienia



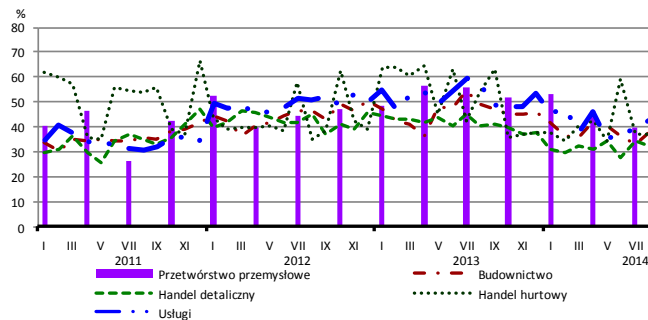
## Wysokie obciążenia na rzecz budżetu



## Niejasne i niespójne przepisy prawne



## Niepewność ogólnej sytuacji gospodarczej



Największy odsetek przedsiębiorców **nieodczuwających żadnych barier w prowadzeniu bieżącej działalności gospodarczej** w sierpniu br. jest odnotowany w jednostkach prowadzących działalność z zakresu usług (6,7%), w dalszej kolejności – handlu hurtowego (3,3%), handlu detalicznego (2,6%), budownictwa (1,3%).

Największe trudności napotymane przez przedsiębiorstwa **budowlano-montażowe** zgłaszające bariery związane są z kosztami zatrudnienia (64% w sierpniu br., 59% w analogicznym miesiącu ub. r. – jest to bariera, której znaczenie w skali roku wzrosło w największym stopniu) oraz konkurencją na rynku (64% w sierpniu br., 68% przed rokiem). W porównaniu z sierpniem 2013 r. najbardziej spadło znaczenie bariery związanej z niepewnością ogólnej sytuacji gospodarczej (z 50% do 38%).

Podmioty prowadzące działalność w zakresie **handlu hurtowego** najczęściej wskazują trudności związane z konkurencją na rynku (barierę tę sygnalizuje w sierpniu br. 72% przedsiębiorstw, 46% w analogicznym miesiącu ub. r.), kosztami zatrudnienia (65% w sierpniu br., 47% przed rokiem) oraz trudnościami w rozrachunkach z kontrahentami (64% w sierpniu br., 35% w analogicznym miesiącu ub. r.). Są to bariery, których znaczenie w skali roku wzrosło w największym stopniu. Bariery, której znaczenie w skali roku spadło w największym stopniu jest niepewność ogólnej sytuacji gospodarczej (z 54% do 37%).

Przedsiębiorcy prowadzący działalność z zakresu **handlu detalicznego** najbardziej odczuwają bariery związane z konkurencją na rynku (barierę tę sygnalizuje w sierpniu br. 69% przedsiębiorstw, 74% w analogicznym miesiącu ub. r.), kosztami zatrudnienia (68% w sierpniu br., 67% przed rokiem) oraz wysokimi obciążeniami na rzecz budżetu (66% w sierpniu br., 60% w analogicznym miesiącu ub. r. – jest to bariera, której znaczenie w skali roku wzrosło w największym stopniu). W ujęciu rocznym najbardziej spadło znaczenie barier związanych z wysokimi odsetkami bankowymi (z 23% do 12%), a także niepewnością ogólnej sytuacji gospodarczej (z 41% do 32%).

Największe trudności wskazywane przez firmy **usługowe** zgłaszające bariery związane są z kosztami zatrudnienia (57% w sierpniu br., 58% przed rokiem) oraz wysokimi obciążeniami na rzecz budżetu (50% w sierpniu br., 61% przed rokiem). W skali roku w największym stopniu spadło znaczenie bariery związanej z niepewnością ogólnej sytuacji gospodarczej (z 57% do 43%) oraz wysokimi obciążeniami na rzecz budżetu.

Departament Przedsiębiorstw GUS, Al. Niepodległości 208, 00-925 Warszawa, tel. (22) 608 36 51

Wyniki badania koniunktury w przemyśle, budownictwie, handlu i usługach można znaleźć na stronie GUS

<http://stat.gov.pl/obszary-tematyczne/koniunktura/koniunktura-w-przemysle-budownictwie-handlu-i-uslugach-2000-2014.4.8.html>

Zeszyt Metodologiczny „Badanie koniunktury gospodarczej GUS”, 2014

[http://stat.gov.pl/download/gfx/portalinformacyjny/pl/defaultaktualnosci/5516/5/5/1/badanie\\_koniunktury\\_gospodarczej\\_2014\\_05\\_22.pdf](http://stat.gov.pl/download/gfx/portalinformacyjny/pl/defaultaktualnosci/5516/5/5/1/badanie_koniunktury_gospodarczej_2014_05_22.pdf)