

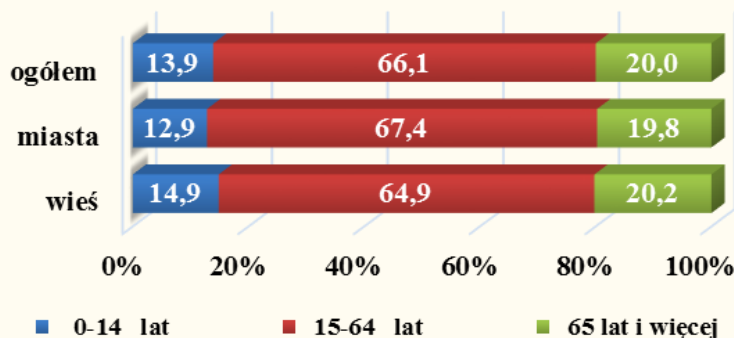
## KOBIETY W WOJEWÓDZTWIE LUBELSKIM



Według danych szacunkowych w końcu czerwca 2016 roku w województwie lubelskim zamieszkiwało 1 100,8 tys. kobiet, stanowiły one 51,5% wszystkich mieszkańców. W miastach mieszkało 47,6% ogółu kobiet. Na 100 mężczyzn przypadało 106 kobiet.

| WYSZCZEGÓLNIENIE                   |         |         |
|------------------------------------|---------|---------|
| OGÓŁEM                             | MIASTA  | WIEŚ    |
| LICZBA KOBIET                      |         |         |
| 1 100 804                          | 524 080 | 576 724 |
| MEDIANA WIEKU (wiek środkowy)      |         |         |
| 42,2                               | 43,5    | 41,3    |
| PRZECIĘTNE TRWANIE ŻYCIA w 2015 r. |         |         |
| 82,4                               | 82,6    | 82,2    |

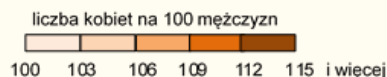
### STRUKTURA KOBIET WEDŁUG BIOLOGICZNYCH GRUP WIEKU



- Statystyczna mieszkanka województwa lubelskiego w czerwcu 2016 roku miała 42,2 lata.
- Przeciętne trwanie życia dziewczynki urodzonej w 2015 roku wyniesie 82,4 lat.

Mediana wieku (wiek środkowy, który oznacza, że połowa populacji wiek ten już przekroczyła, a druga połowa jeszcze go nie osiągnęła) kobiet, które w 2015 r.:

### LICZBA KOBIET PRZYPADAJĄCA NA 100 MĘŻCZYZN WEDŁUG POWIATÓW



- zawarły związek małżeński wyniosła:
  - ogółem 26,5 lat
  - w miastach - 27,4
  - na wsi - 25,6
- urodziły dziecko wyniosła:
  - ogółem 29,6 lat
  - w miastach - 30,4
  - na wsi - 28,9



Według danych szacunkowych w 2015 roku w województwie lubelskim istniało 505 tys. małżeństw - oznacza to, że 55,9% kobiet w wieku 19 lat i więcej żyło w związkach małżeńskich; w miastach - 53,8%, na wsi - 58,3%.

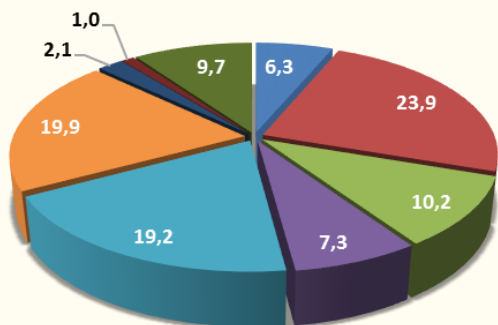
# KOBIETY W WOJEWÓDZTWIE LUBELSKIM DOK.



Według Badania Aktywności Ekonomicznej Ludności w IV kwartale 2016 roku:

- pracowało 381 tys. kobiet - 43,8% ogółu pracujących i 42,9% kobiet w wieku 15 lat i więcej,
- biernych zawodowo było 478 tys. kobiet - 61,7% ogółu biernych zawodowo i 53,8% kobiet w wieku 15 lat i więcej.

## PRACUJĄCE KOBIETY WEDŁUG GRUP ZAWODÓW



- przedstawiciele władz publicznych, wyżsi urzędnicy i kierownicy
- specjaliści
- technicy i inny średni personel
- pracownicy biurowi
- pracownicy usług i sprzedawcy
- rolnicy, ogrodnicy, leśnicy i rybacy
- robotnicy przemysłowi i rzemieślnicy
- operatorzy i monterzy maszyn i urządzeń
- pracownicy wykonujący prace proste



➔ Wśród kobiet biernych zawodowo 99,4% stanowią kobiety nieposzukujące pracy.

## KOBIETY BIERNE ZAWODOWO NIEPOSZUKUJĄCE PRACY WEDŁUG PRZYCZYN



zniechęcenie bezskutecznością poszukiwań pracy

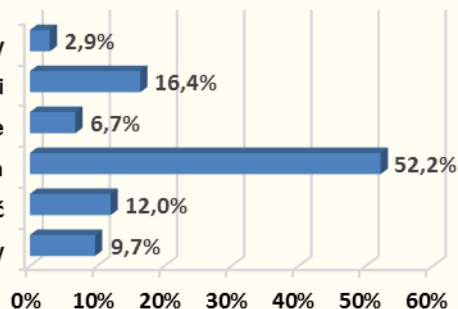
nauka, uzupełnianie kwalifikacji

inne powody osobiste lub rodzinne

emerytura

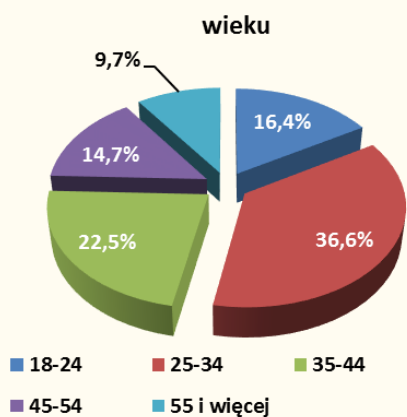
choroba, niepełnosprawność

pozostałe przyczyny

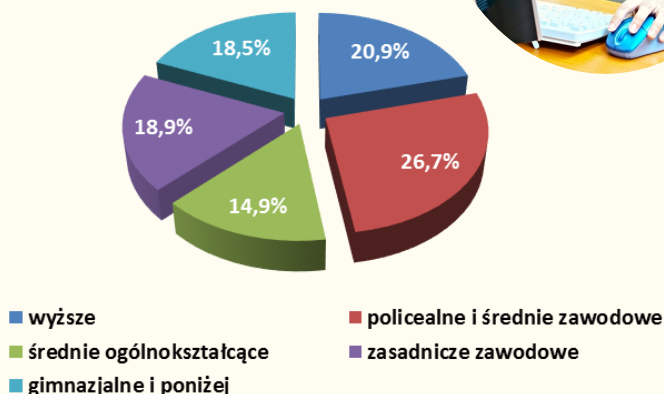


➔ W końcu grudnia 2016 roku w urzędach pracy zarejestrowanych było 47,2 tys. bezrobotnych kobiet, stanowiły one 49,4% ogółu bezrobotnych.

## BEZROBOTNE KOBIETY WEDŁUG:



wykształcenia



**Uwaga:** Dane prezentowane w poszczególnych blokach tematycznych są najbardziej aktualnymi danymi jakimi dysponuje Urząd Statystyczny.

Opracowanie: Zofia Dymek - Lubelski Ośrodek Badań Regionalnych

Prosimy o podanie źródła przy publikowaniu danych Urzędu Statystycznego w Lublinie.