



21, 22 stycznia

**Dzień babci**  
**Dzień dziadka**



### Osoby w wieku 50 lat i więcej w województwie lubelskim

Według stanu w dniu 30 VI 2017 r. województwo lubelskie zamieszkiwało **793,2 tys.** osób w wieku 50 lat i więcej, co stanowiło **37,3%** ogółu mieszkańców. Na **100 mężczyzn** w danym wieku przypadało **128 kobiet**.

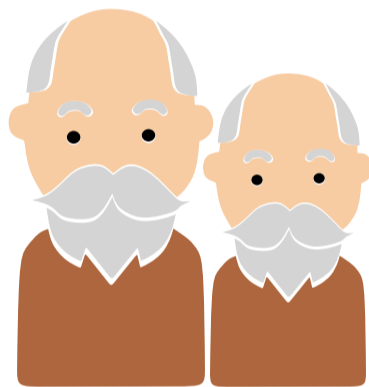
#### Kogo jest więcej?

Kobiety  
**446,4 tys. os.**

Mężczyźni  
**346,8 tys. os.**



**56,3%**



**43,7%**

#### Gdzie najczęściej mieszkają?

Na wsi  
**408,9 tys. osób**

W mieście  
**384,3 tys. os.**



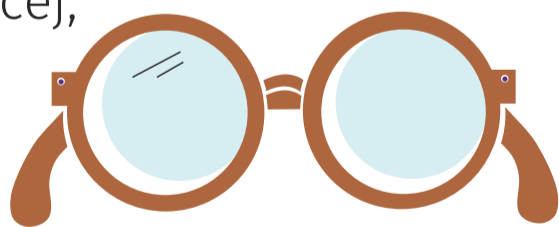
**51,5%**



**48,5%**

#### Prognoza na 2025 r.

Według prognozy w 2025 r. w województwie lubelskim będzie mieszkało **553,4 tys.** osób w wieku 60 lat i więcej, będą oni stanowić **27,5%** ogółu społeczeństwa.

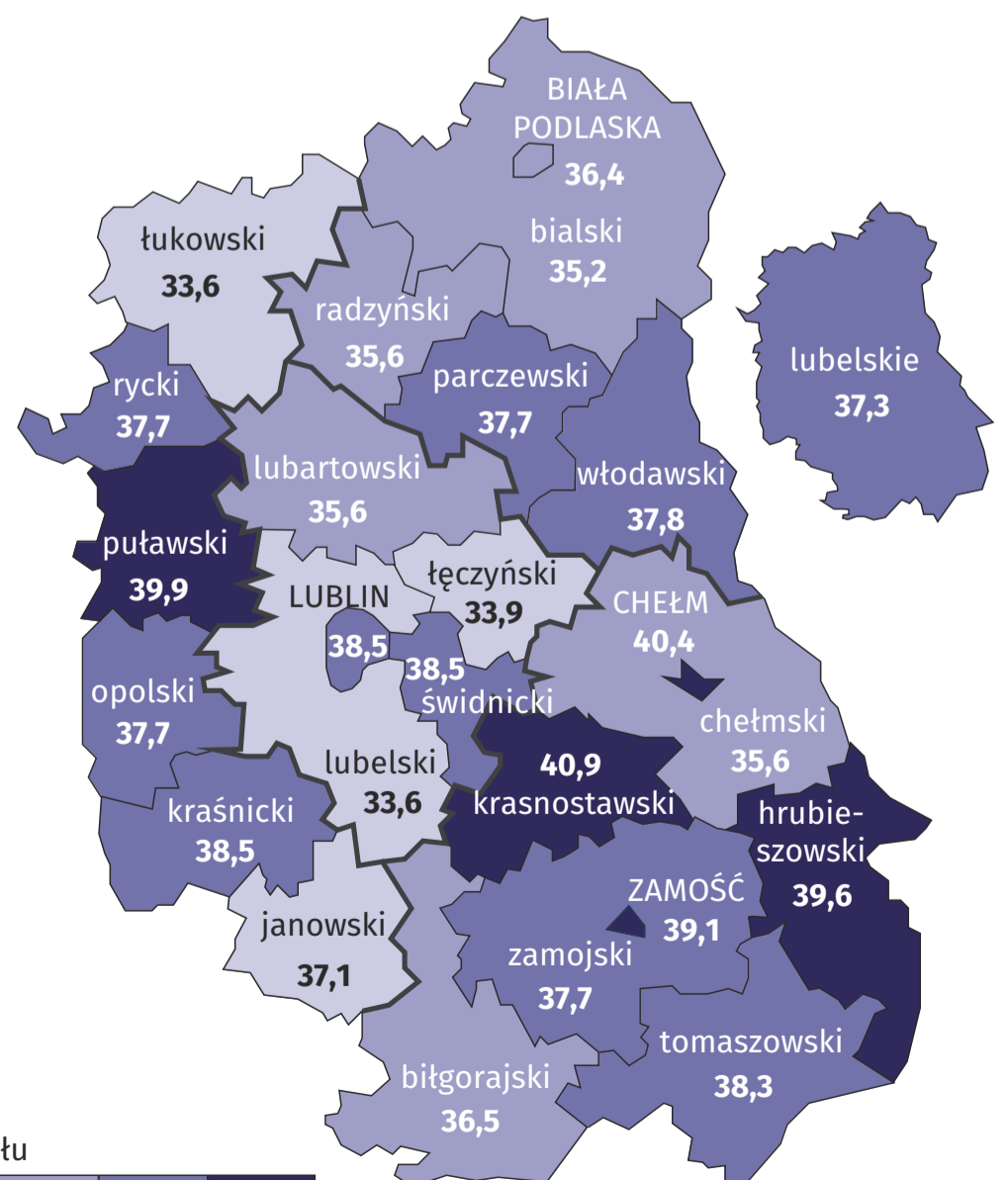


#### Porady udzielone przez lekarza POZ

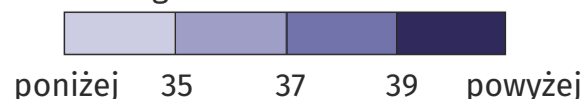


**3 210,9 tys.** porad udzielonych osobom w wieku 65 lat i więcej, w tym **2,8%** porad domowych

#### Ludność w wieku 50 lat i więcej w 2017 r.<sup>1</sup>



W % ogółu



<sup>1</sup> Stan w dniu 30 VI 2017 r.