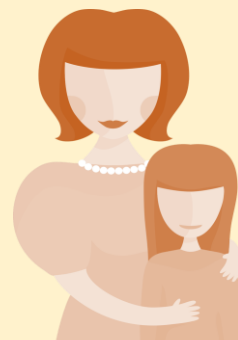


Dzieci w województwie lubelskim w 2016 roku



429,2 tys. dzieci w wieku poniżej 19 lat

44 % mieszka w mieście

56 % mieszka na wsi



51 %
chłopcy

49 %
dziewczynki



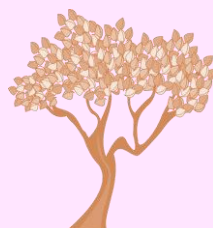
Urodzenia żywe

19,7 tys. dzieci

w tym:

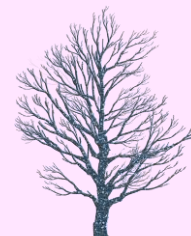
539 bliźniąt

2 trojaczków



Najwięcej we wrześniu
1,9 tys. dzieci

Najmniej w lutym
1,5 tys. dzieci



Edukacyjne grupy wieku

3-6 lat

7-12 lat

13-15 lat

16-18 lat



85,2 tys.

128,8 tys.

63,0 tys.

69,4 tys.

Liczba dzieci i młodzieży w placówkach szkolnych w roku szkolnym 2016/2017

69,1 tys.

Placówki wychowania przedszkolnego

122,9 tys.

Szkoły podstawowe

60,9 tys.

Gimnazja

73,2 tys.

Licea ogólnokształcące

