



Urząd Statystyczny w Lublinie



Liczy się każdy



**Ośrodek
Statystyki
Budownictwa**

ul. Leszczyńskiego 48
20-068 Lublin

tel.: (81) 533 20 51

e-mail: sekretariatUSlub@stat.gov.pl

www.stat.gov.pl/lublin

e-mail: budownictwoUSLublin@stat.gov.pl





Budownictwo jednorodzinne realizowane przez deweloperów w strefach podmiejskich miast wojewódzkich.





Budownictwo jednorodzinne:

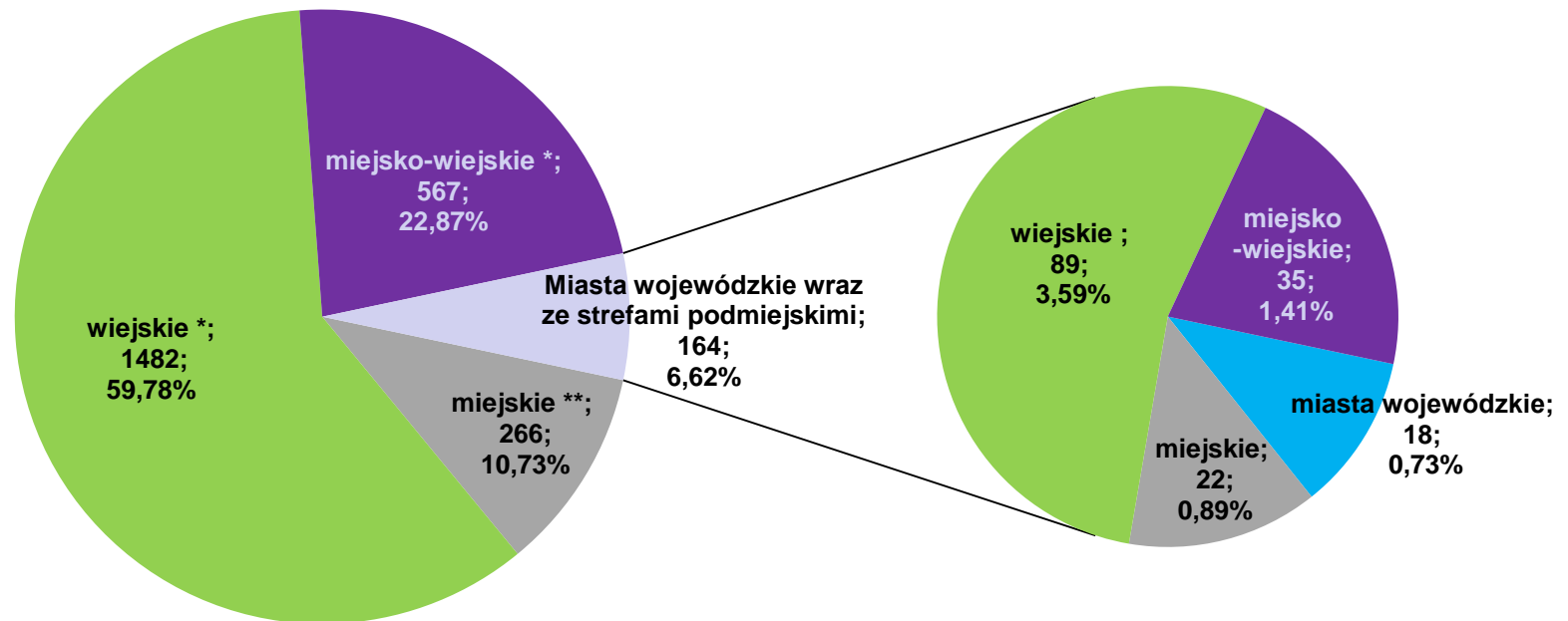
Budynki jedno- i dwumieszkańcowe.

Budownictwo deweloperów:

Budynki realizowane na sprzedaż lub wynajem bez względu na formę organizacyjno-prawną jednostki.

Strefy podmiejskie miast wojewódzkich - gminy sąsiadujące z miastem wojewódzkim.

Struktura gmin w Polsce z uwzględnieniem miast wojewódzkich i ich stref podmiejskich, wg podziału administracyjnego na dzień 1 stycznia 2011 r.

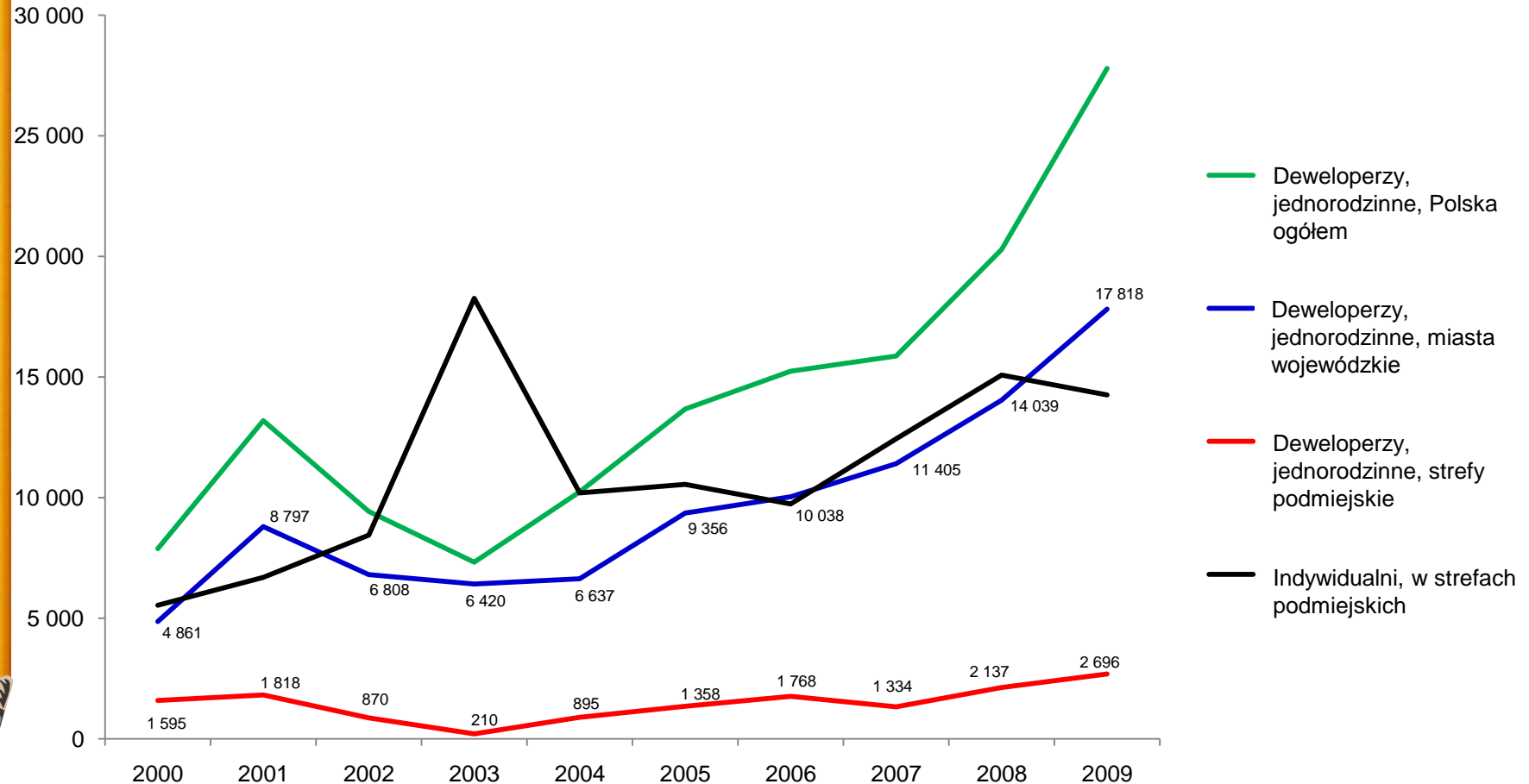


Polska – 2479 gmin

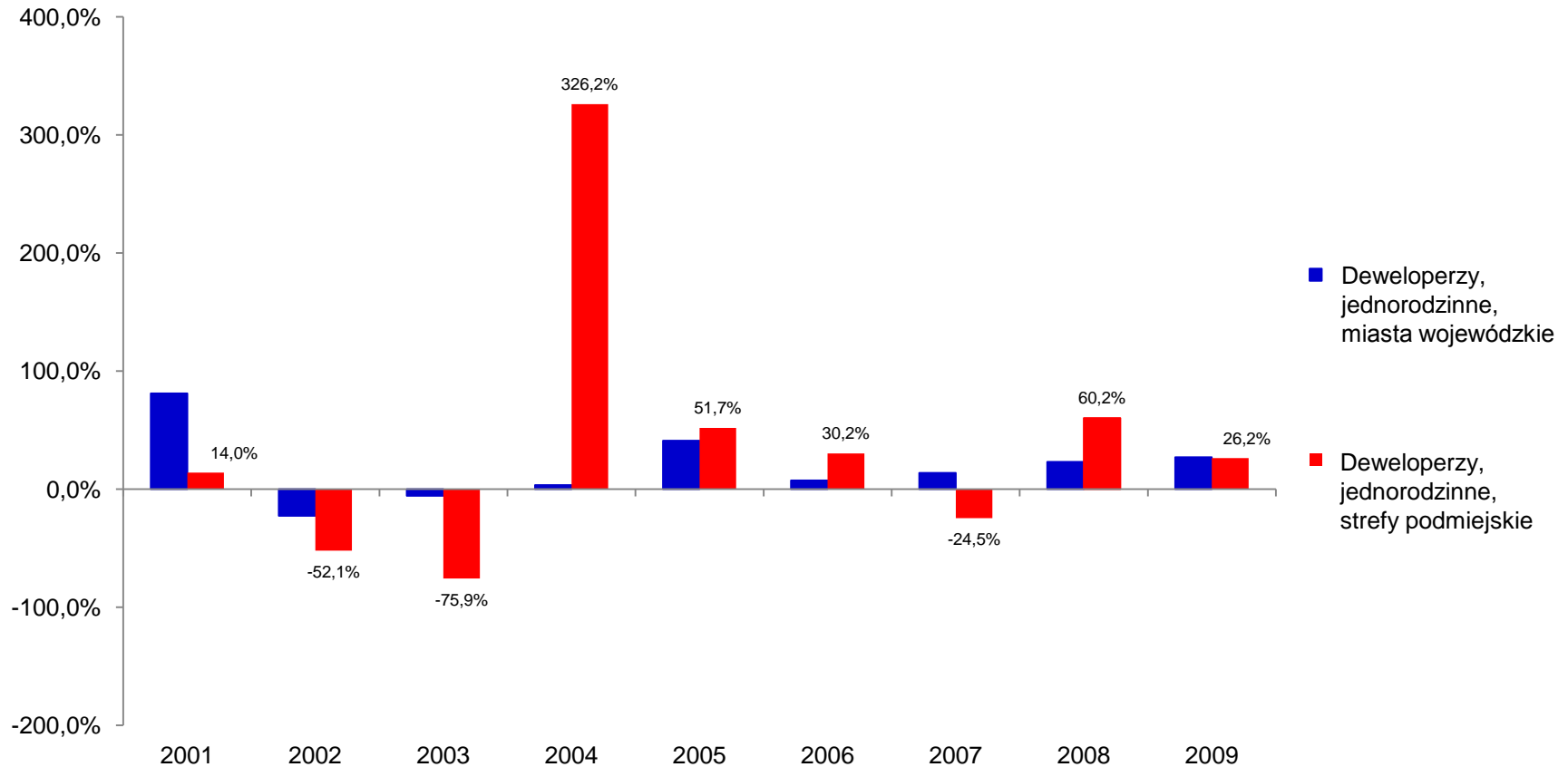
* Poza strefami podmiejskimi miast wojewódzkich

** Poza miastami wojewódzkimi

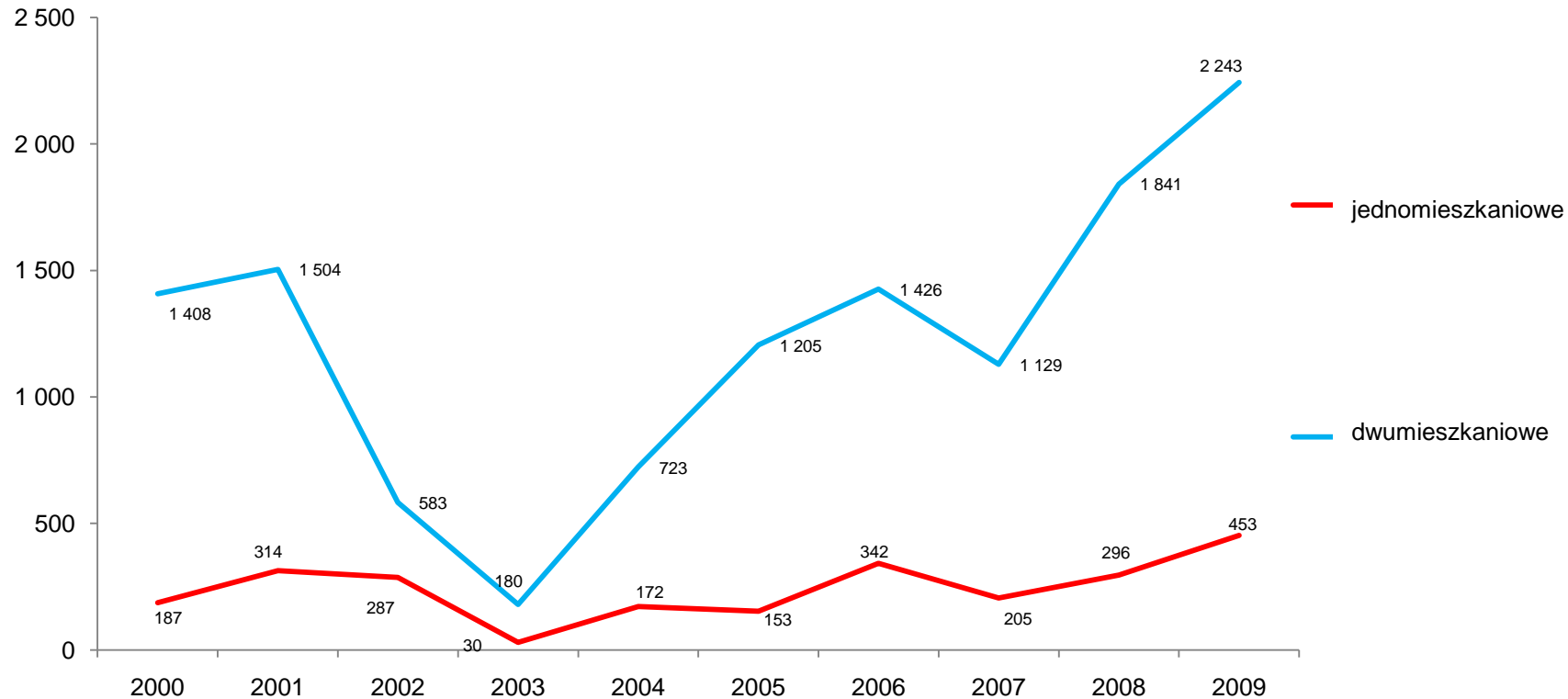
Liczba mieszkań oddanych do użytkowania w latach 2000-2009.



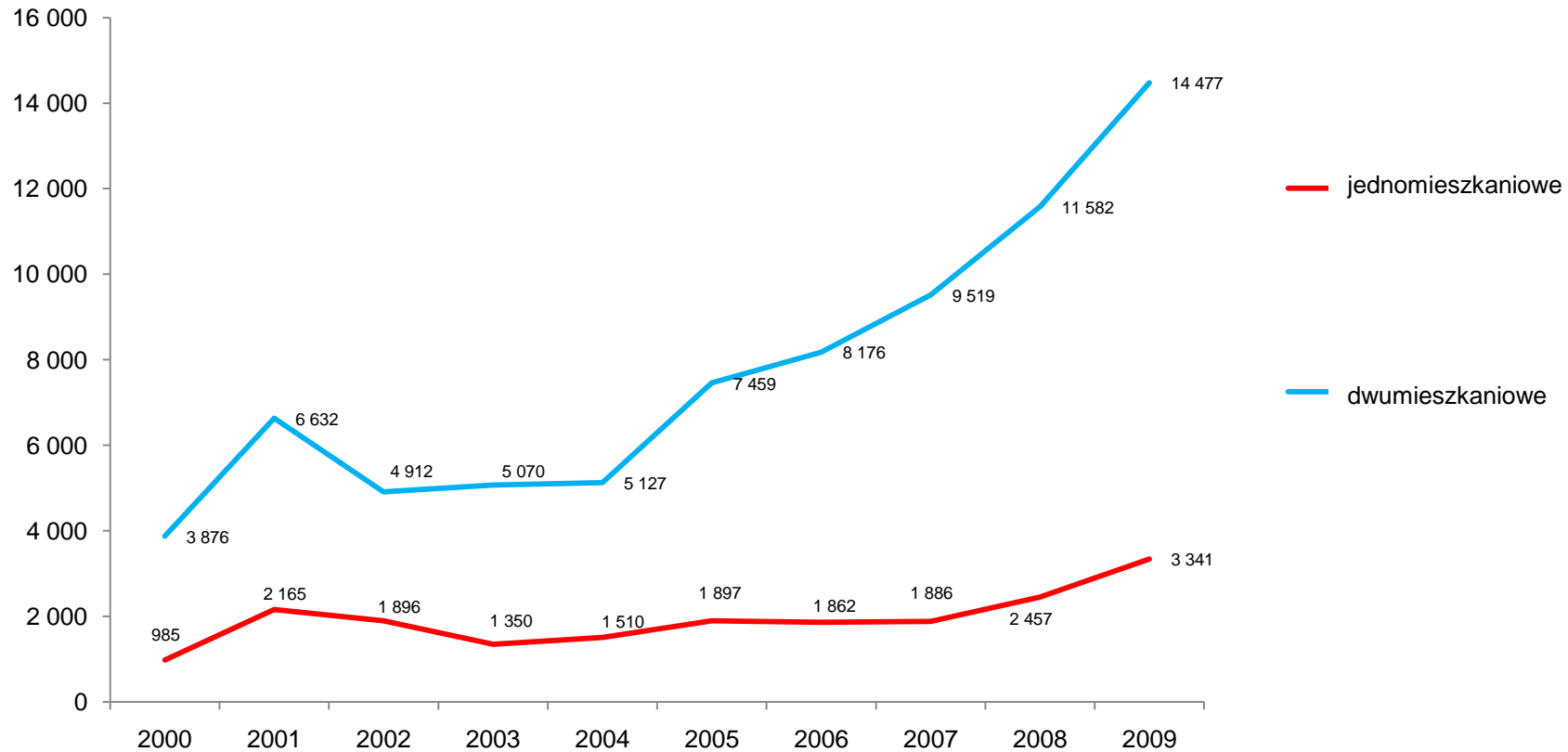
Wzrost/spadek liczby mieszkań oddanych do użytkowania w latach 2001-2009.



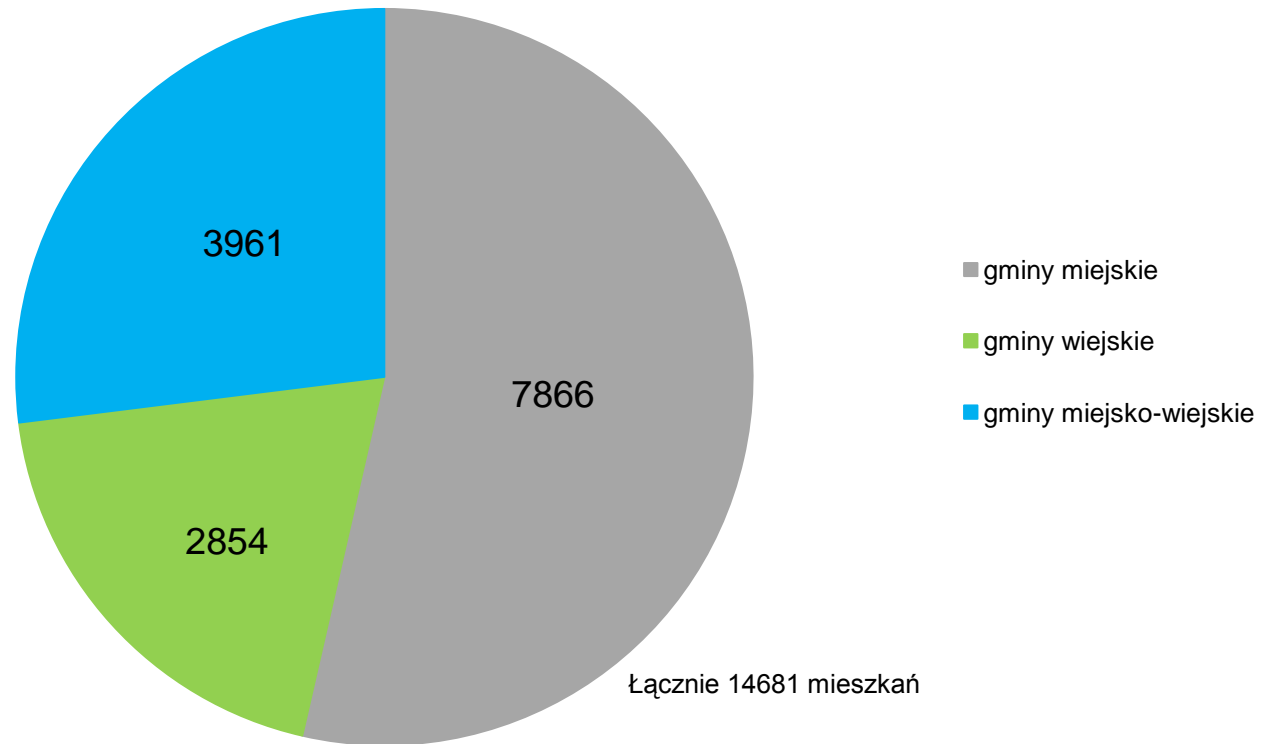
Liczba mieszkań oddanych do użytkowania przez deweloperów w strefach podmiejskich miast wojewódzkich w latach 2000-2009.



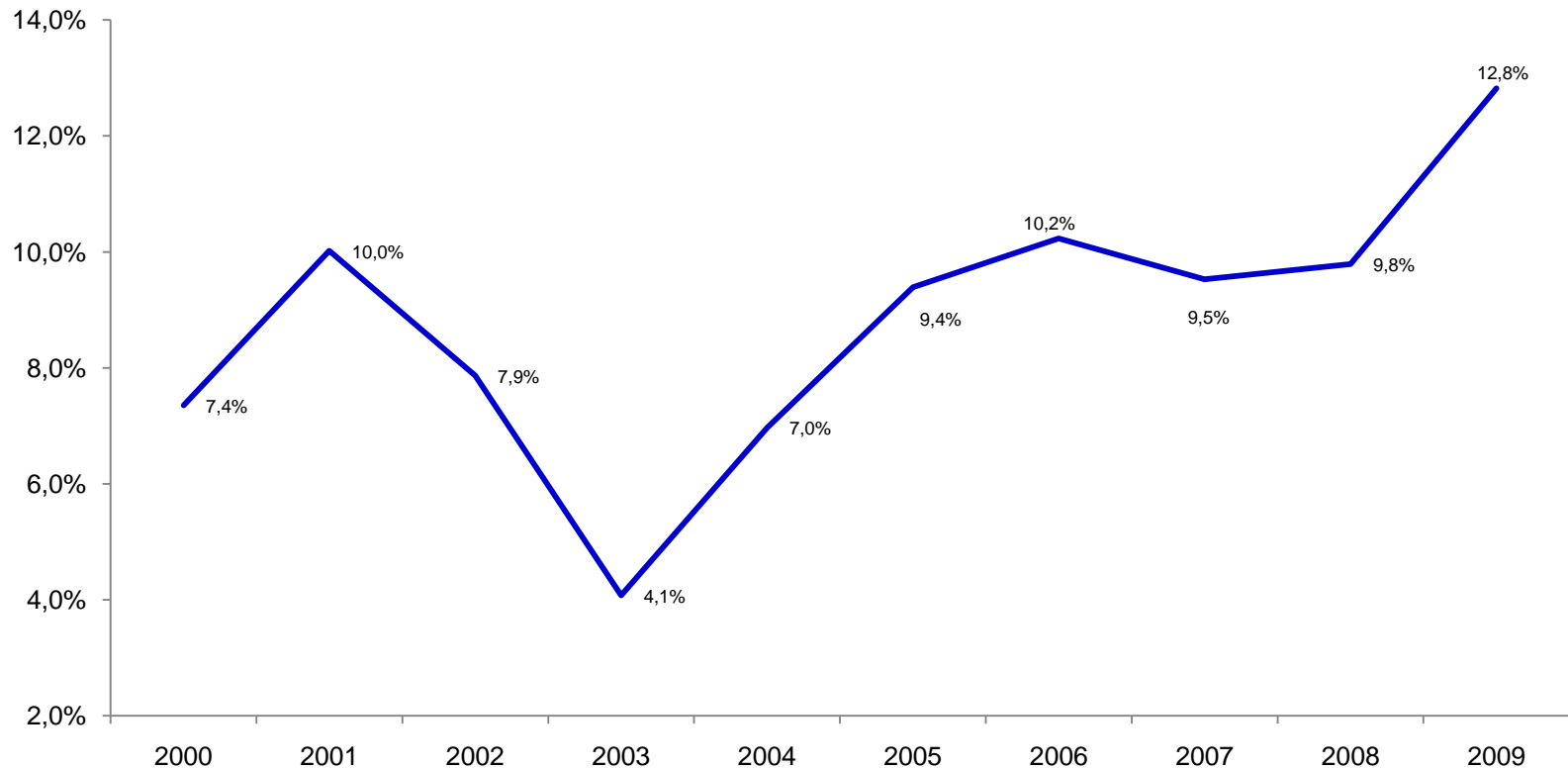
Liczba mieszkań oddanych do użytkowania przez deweloperów w miastach wojewódzkich w latach 2000-2009.



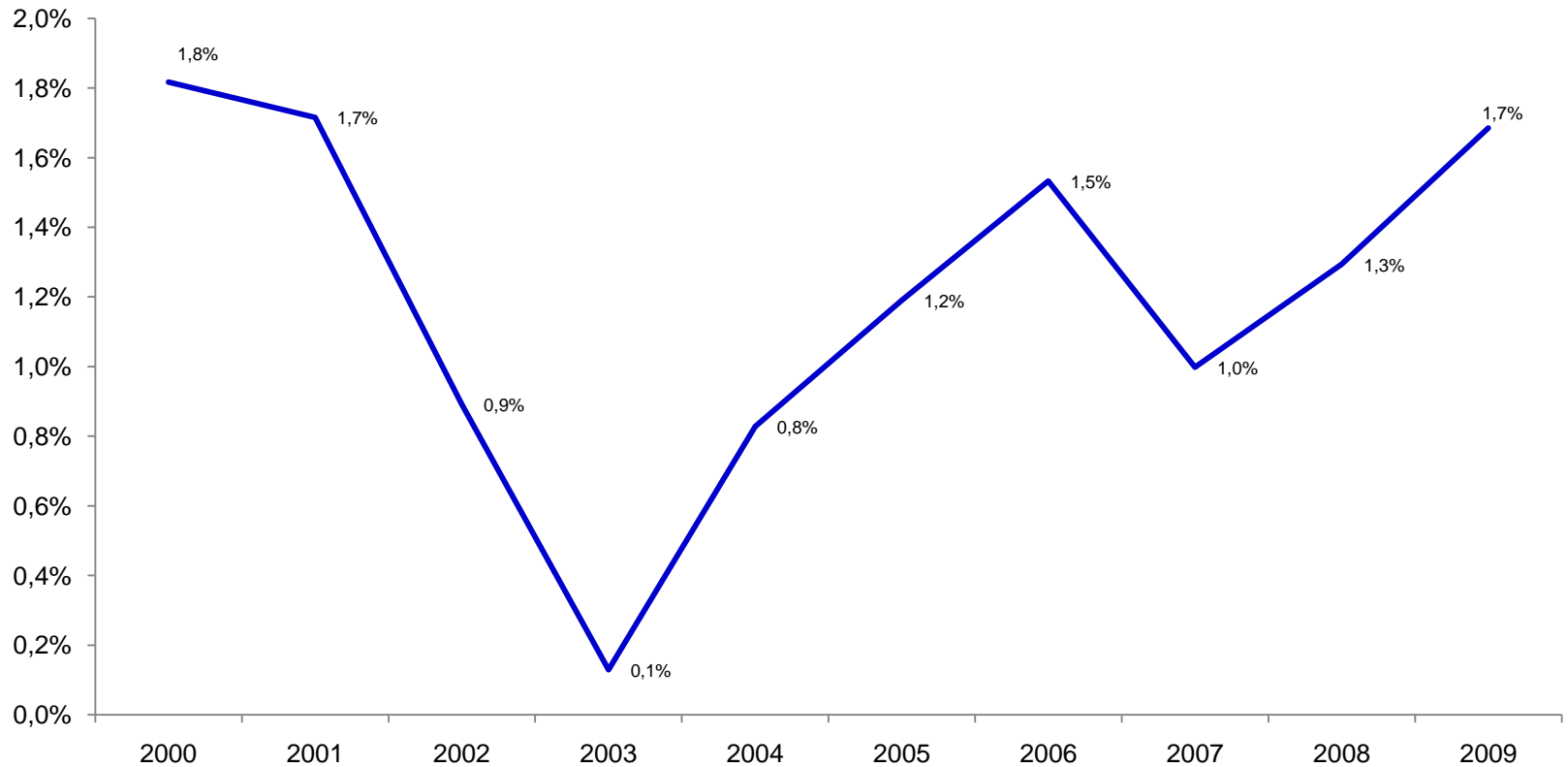
Struktura mieszkań jednorodzinnych oddanych do użytkowania przez developerów w strefach podmiejskich w latach 2000-2009.



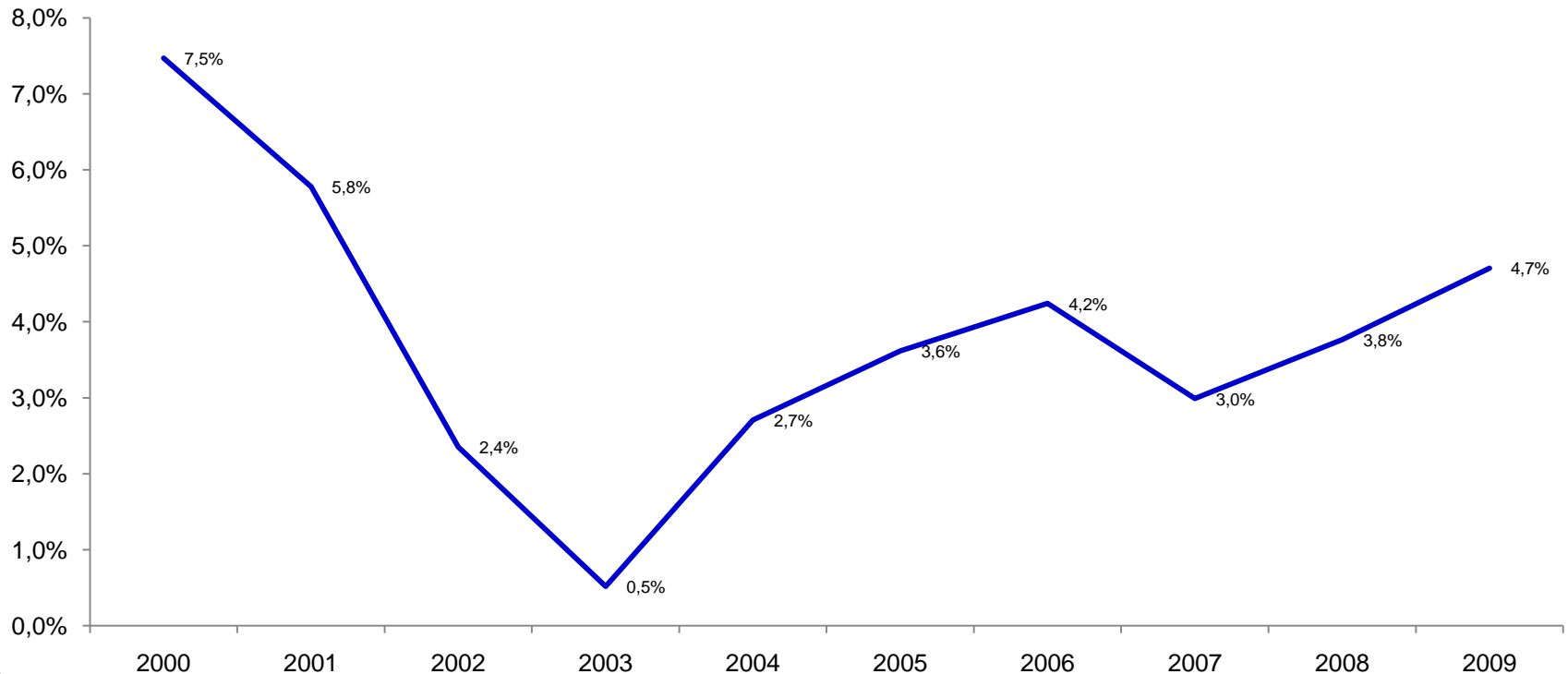
Wskaźnik liczby mieszkań w budynkach jednorodzinnych oddanych do użytkowania przez deweloperów w miastach wojewódzkich wraz ze strefami podmiejskimi do liczby mieszkań oddanych w Polsce w latach 2000-2009.



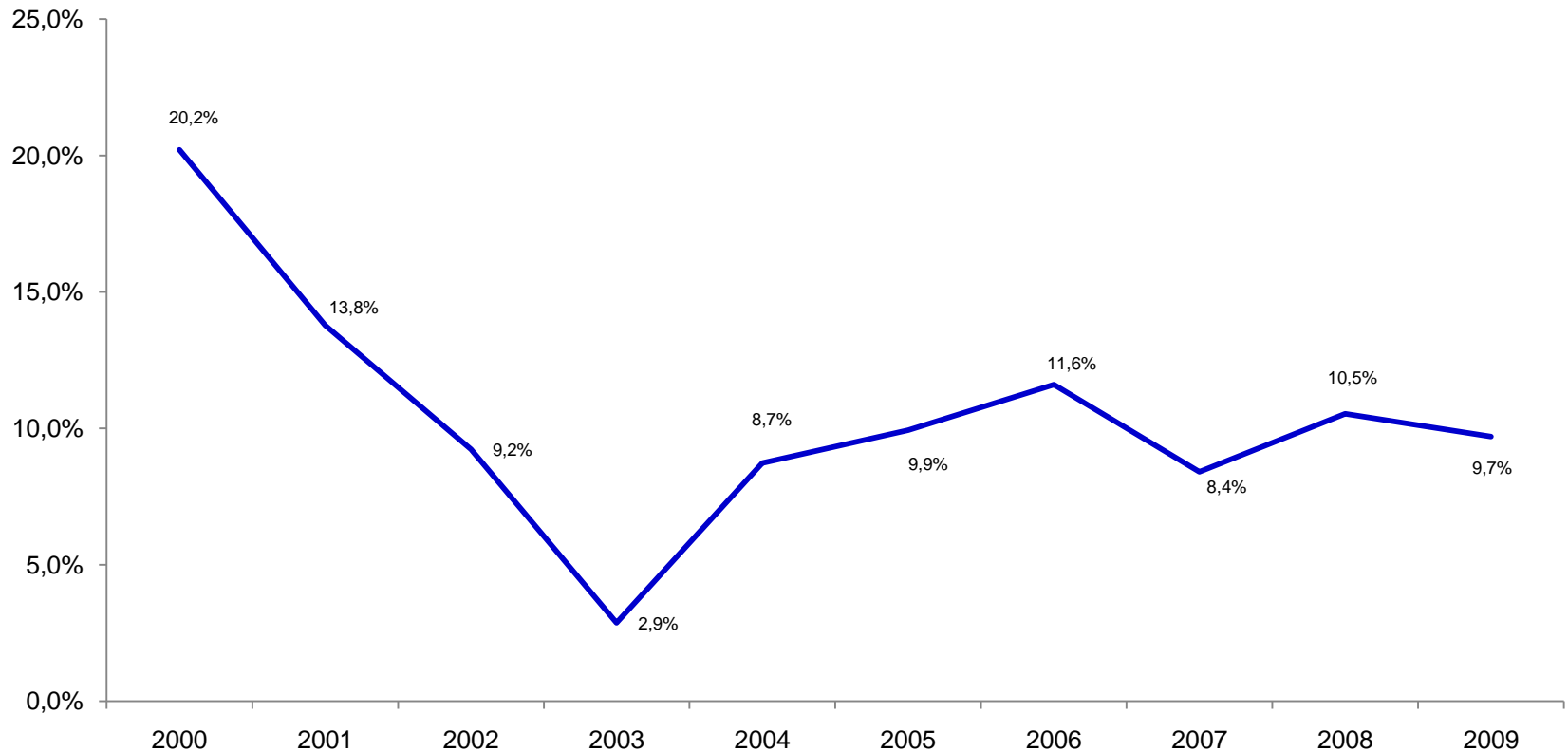
Wskaźnik liczby mieszkań jednorodzinnych oddanych do użytkowania przez deweloperów w strefach podmiejskich miast wojewódzkich do całkowitej liczby mieszkań oddanych w Polsce w latach 2000-2009.



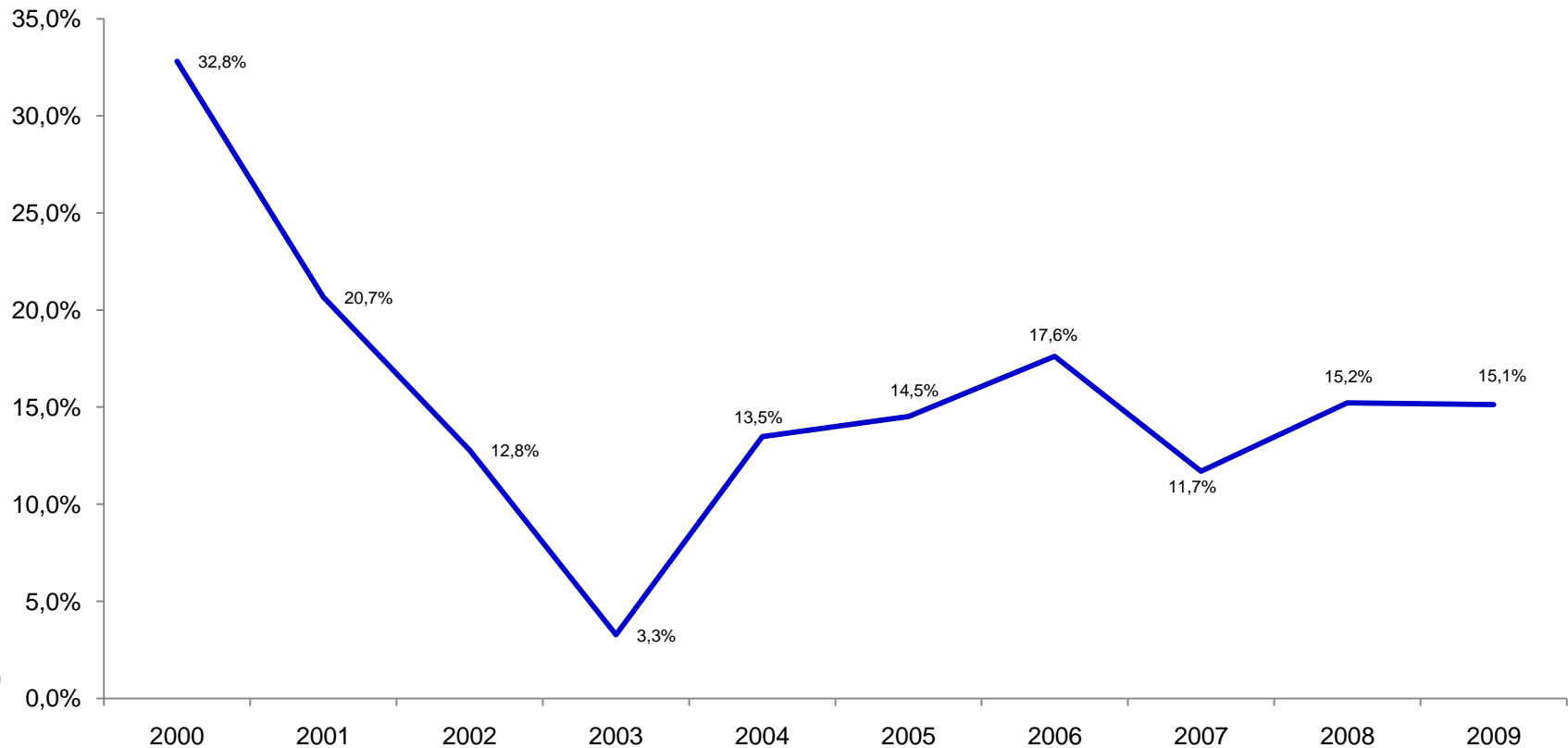
Wskaźnik liczby mieszkań jednorodzinnych oddanych do użytkowania przez deweloperów w strefach podmiejskich miast wojewódzkich do całkowitej liczby mieszkań oddanych w miastach wojewódzkich w latach 2000-2009.



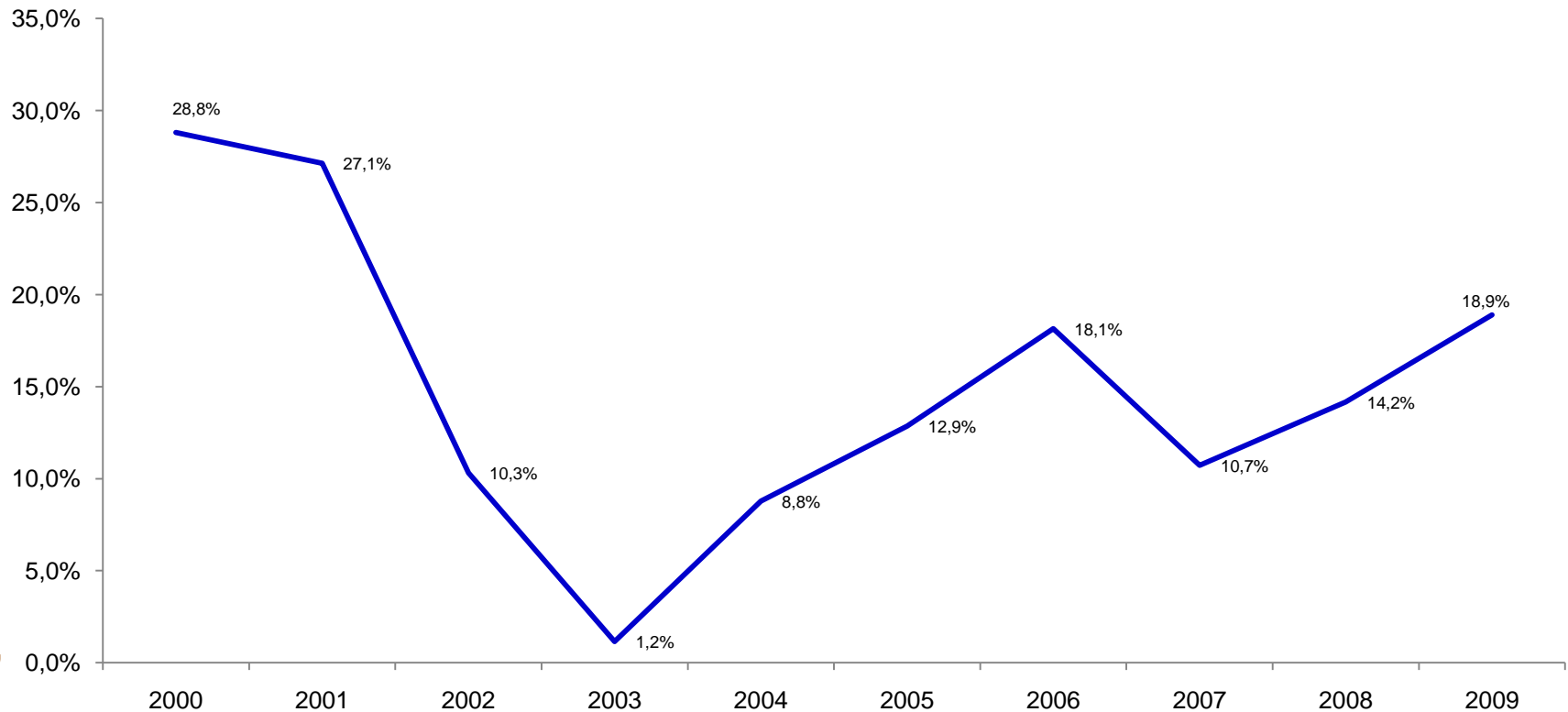
Wskaźnik liczby mieszkań jednorodzinnych oddanych do użytkowania przez deweloperów w strefach podmiejskich miast wojewódzkich do liczby mieszkań w budynkach jednorodzinnych oddanych przez deweloperów w Polsce w latach 2000-2009.



Wskaźnik liczby mieszkań jednorodzinnych oddanych do użytkowania przez deweloperów w strefach podmiejskich miast wojewódzkich do liczby mieszkań w budynkach jednorodzinnych oddanych przez deweloperów w miastach wojewódzkich w latach 2000-2009.



Wskaźnik liczby mieszkań jednorodzinnych oddanych do użytkowania przez deweloperów w strefach podmiejskich miast wojewódzkich do liczby mieszkań realizowanych przez inwestorów indywidualnych w strefach podmiejskich w latach 2000-2009.



Wykorzystane dane:

Budynki	Podmiot realizujący, przekrój terytorialny	2000	2001	2002	2003	2004	2005	2006	2007	2008	2009
jednomieszkaniowe	deweloperzy, Polska	1 457	3 056	2 481	1 442	2 275	2 568	2 811	2 725	3 251	5 019
dwumieszkaniowe	deweloperzy, Polska	6 434	10 142	6 948	5 879	7 973	11 109	12 429	13 145	17 039	22 773
jedno- i dwumieszkaniowe	deweloperzy, Polska	7 891	13 198	9 429	7 321	10 248	13 677	15 240	15 870	20 290	27 792
jednomieszkaniowe	deweloperzy, miasta woj.	985	2 165	1 896	1 350	1 510	1 897	1 862	1 886	2 457	3 341
dwumieszkaniowe	deweloperzy, miasta woj.	3 876	6 632	4 912	5 070	5 127	7 459	8 176	9 519	11 582	14 477
jedno- i dwumieszkaniowe	deweloperzy, miasta woj.	4 861	8 797	6 808	6 420	6 637	9 356	10 038	11 405	14 039	17 818
jednomieszkaniowe	deweloperzy, strefy podmiejskie	187	314	287	30	172	153	342	205	296	453
dwumieszkaniowe	deweloperzy, strefy podmiejskie	1 408	1 504	583	180	723	1 205	1 426	1 129	1 841	2 243
jedno- i dwumieszkaniowe	deweloperzy, strefy podmiejskie	1 595	1 818	870	210	895	1 358	1 768	1 334	2 137	2 696
wszystkie	wszyscy, miasta woj.	21 350	31 458	36 969	40 449	33 058	37 538	41 672	44 612	56 788	57 278
wszystkie	wszyscy, Polska	87 789	105 967	97 595	162 686	108 117	114 066	115 353	133 698	165 189	160 002
wszystkie	indywidualni, strefy podmiejskie	5 537	6 700	8 441	18 260	10 194	10 556	9 742	12 438	15 078	14 261



Ośrodek
Statystyki
Budownictwa

Dziękuję za uwagę





Urząd Statystyczny w Lublinie



Liczy się każdy



**Ośrodek
Statystyki
Budownictwa**

ul. Leszczyńskiego 48
20-068 Lublin

tel.: (81) 533 20 51

e-mail: sekretariatUSlub@stat.gov.pl

www.stat.gov.pl/lublin

e-mail: budownictwoUSLublin@stat.gov.pl

